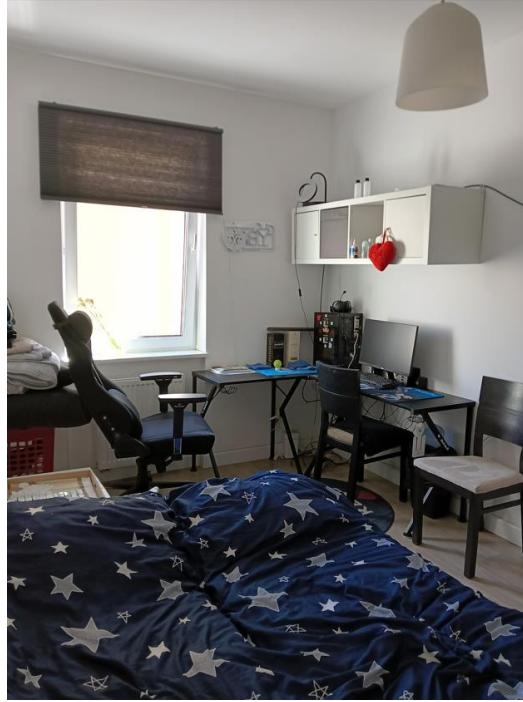


## OFERTA ZAMIANY LOKALU

### Dane lokalu:

1. adres lokalu: Pocztowa
2. powierzchnia użytkowa: 43,10 m<sup>2</sup>
3. powierzchnia mieszkalna: 37,17 m<sup>2</sup>
4. ilość pokoi: 2 (jeden z aneksem kuchennym)
5. inne pomieszczenia (pp., łazienka, wc, kuchnia): łazienka z wc, przedpokój
6. rodzaj ogrzewania: miejskie
7. usytuowanie (piętro): 2
8. położenie (oficyna/front): oficyna
9. maks. liczba osób w gospodarstwie domowym (w przeliczeniu 7m<sup>2</sup> na osobę): 5
10. uwagi: najemca oczekuje lokalu do którego będzie możliwość wjechania wózkiem inwalidzkim (budynek z windą lub parter bez żadnych stopni), dwa pokoje.
11. Opłaty:
  - czynsz bez opłat za media: 580,99 zł
  - zaliczka za dostawę zimnej wody i oprowadzanie ścieków: 50,00 zł/osobę
  - zaliczka za C.O.: ok. 195,00 zł/m-c
  - opłata za gospodarowanie odpadami: ok 30,00 zł/ osobę
12. zdjęcia lokalu:







#### Informacje dodatkowe:

**Najemca, który wyraził zgodę na zamianę lokalu w ramach zamiany międzylokatorskiej na lokal o większej powierzchni zobowiązany jest do przedłożenia zaświadczeń o dochodach za 3 ostatnie miesiące od wszystkich pełnoletnich osób gospodarstwa domowego biorących udział w zamianie celem weryfikacji.**