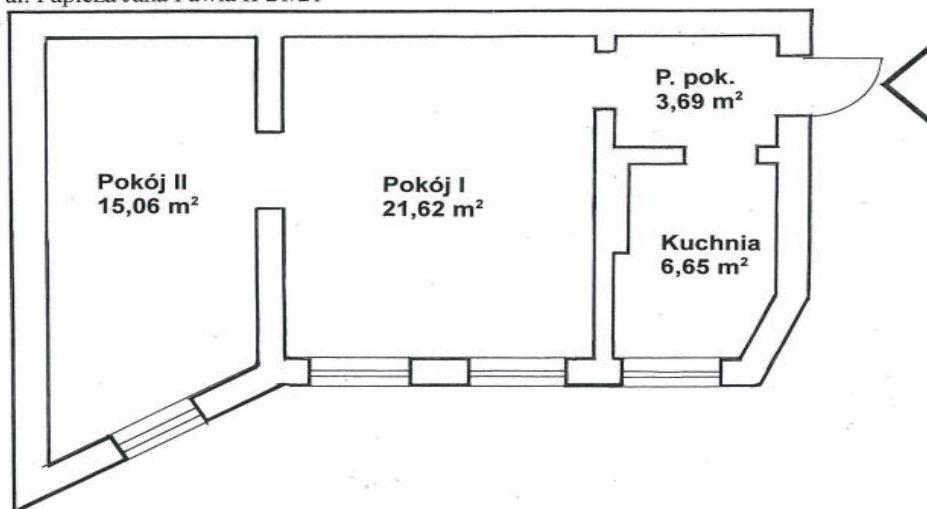


OFERTA WYNAJMU LOKALU PO UPRZEDNIM PRZEPROWADZENIU PRAC REMONTOWYCH

Dane lokalu :

1. adres lokalu: **PAPIEŻA JANA PAWŁA II 21/21**
2. usytuowanie – piętro: **II / oficyna**
3. powierzchnia użytkowa: **47,02m²**
4. powierzchnia mieszkalna: **36,68m²**
5. liczba pokoi: **2**
6. rodzaj ogrzewania: **piece kaflowe.**
7. zakres robót remontowych: wg. kosztorysu:
8. szacunkowy koszt wykonania zakresu prac remontowych: **21 650,00 zł**
9. wysokość czynszu najmu bez opłat za media: **czynsz 293,88 zł/m-c**
10. szacunkowe opłaty za media wnoszone do Wynajmującego:
 - zaliczka za dostawę zimnej wody i odprowadzenie ścieków:**35,76 zł 1os/m-c**
 - zaliczka za dostawę ciepłej wody: -
 - opłata za gospodarowanie odpadami:**22,50 zł 1os/m-c**
11. liczba osób w gospodarstwie domowym: min. 1 osoba- maks. 5 osób
12. Szkic lub plan lokalu:

al. Papieża Jana Pawła II 21/21



Warunki :

Przed podpisaniem umowy udostępnienia lokalu w celu przeprowadzenia w nim niezbędnego remontu należy **wpłacić kaucję** zabezpieczającą w wysokości **1000 zł** (po zakończeniu remontu w terminie i podpisaniu umowy najmu przejdzie ona na poczet opłaty czynszowej lub zostanie zwrócona na wniosek najemcy), **oraz ubezpieczyć mieszkanie** na czas remontu zgodnie z wytycznymi zawartymi w umowie.

Lokal za remont i opłata Jana Pawła II 21 m 21 2016-2017

Załącznik nr do Umowy "Lokal za remont" Papieża Jana Pawła II 21 m 21

powierzchnia użytkowa lokalu:

47,02

m²

L.p.	Rodzaj prac do wykonania	Jednostka miary	Ilość	Szacunkowa wartość robót lub usługi brutto z VAT [zł]
1	2	3	4	5
1.	wymiana zaworów odcinających fi 15 i fi 20, protokół szczelności , wymiana podejścia do gazomierza wykonać na stelażu, wykonanie podejść do kuchenki gazowej , wymiana instalacji gazowej wraz z kuchenką gazową,	kpl	lokal	1 300,00
2.	Wymiana instalacji elektrycznej (bezpustkowo) wraz z osprzętem, wymiana tablicy licznikowej z przygotowaniem do założenia licznika, mieszkaniowej np. RN 8/12 z zabezpieczeniami typu „S” (B10A-B16A) oraz wyłącznikiem różnicowoprądowym(np.P302 25A 30mA) , przewody stosować, YDYp 3x1,5mm2 na oświetlenie, YDYp 3x2,5mm2 na gniazda, ilość zabezpieczeń dopasować do potrzeb lokatora (min ilość obwodów :oświetleniowy, gniazdowy pokoje, kuchni-2 obw., łazienki oraz dedykowane na oddzielnym obwodzie np. pralka, bojler, piekarnik, kuchenka elektryczna, podgrzewacz wody, zmywarka, ogrzewania Kuchnia-grz. konwektorowy itp.), sprawdzenie i pomiary przewodu zasilającego lokal w razie konieczności wymiana na nowy p/t w RL min. YDY 3x4mm2 dla mocy do 4kW-1F, wykonanie instalacji wyrównawczej do łazienki, do odbioru dostarczyć pomiary elektryczne oraz plan i schemat instalacji. W przypadku przebudowy wykonać projekt branży. Sprawdzić/uruchomić domofon. Prace należy wykonać zgodnie z PN HD 60364 oraz N SEP.002 i 004. Przed zakryciem oprzewodowania do ZBiLK DI dostarczyć oświadczenie i zdjęcia.	kpl.	1	4 500,00
3.	Wymiana kratki wentylacyjnej szt 1	kpl	1	100,00
4.	wstawienie wodomierza z plombowaniem w kuchni i WC na klatce schodowej, demontaż instalacji i podejść wodnych w samowolnie wydzielonej łazience, zaworu czerpalnego do zlewu i pralki szt.2, wykonanie podejść 1/2" szt 2.	kpl	1	1 000,00

5.	wymiana zlewozmywaka, wykonanie podejścia fi 50 dla zlewozmywaka i pralki szt2. Demontaż muszli klozetowej i kabiny natryskowej w pom. Kuchni. Wymiana muszli klozetowej w WC na klatce schodowej.	kpl	1	1 200,00
6.	stolarka okienna istniejąca z profili pcv istniejących nawiewników ciśnieniowych w każdym oknie z dopasowaniem i regulacją okien.	kpl	1	500,00
7.	stolarka drzwiowa wewnętrzna do wymiany w całym lokalu z ościeżnicami: w drzwiach do kuchni zamontować standardową kratkę nawiewną .Wymiana drzwi wejściowych na wzmocnione z montażem zamków, wizjera i nr porządkowego.	kpl	1	2 100,00
8.	Tynki ścian i stropów w kuchni do wymiany , w pozostałych pomieszczeniach przecieranie tynków ścian i stropów z przygotowaniem powierzchni do malowania.	kpl	1	2 500,00
9.	ogrzewanie – piece kaflowe w pokoju I i II z wymianą osprzętu i montażem czujników tlenu węgla w każdym pokoju Wywóz gruzu na wysypisko	kpl	1	3 400,00
10.	białkowanie, malowanie lub tapetowanie ścian i sufitów z malowaniem rur	kpl	1	1 100,00
11.	podłogi, posadzki, demontaż istniejących wykładzin pcv, ułożenie płyty osb i paneli lub wykładziny pcv z oblistwowaniem w całym lokalu.	kpl	1	2-700,00
12.	inne roboty demontaz zabudowy ścian i stropów w pokoju I i II (styropian)	kpl	1	700,00
13.	wywóz gruzu i odpadów z remontu	kpl	1	350,00
14.	nie dotyczy	kpl	1	
15.	protokół przeglądu kominiarskiego po wykonanym remoncie - sprawdzenia prawidłowości działania wentylacji kuchni	kpl	1	200,00
RAZEM:				21 650,00
Koszt remontu 1 m² mieszkania [dla celów statystycznych]:				460,44

Poza tym wymagane są ewentualnie:

1. zgoda ZBiLK lub uchwała Wspólnoty Mieszkaniowej na ingerencje w części wspólne takie jak np.:
 - a) włączenie się do WLZ,
 - b) wykonanie dodatkowej wentylacji i jej montaż na częściach wspólnych,
2. montaż **detektorów CO** w pomieszczeniach zagrożonych.

UWAGA:

Powyższy zaplanowany do wykonania zakres prac jest kompletny i zapewnia w przyszłości prawidłową eksploatację lokalu, instalacji i urządzeń będących na wyposażeniu oraz bezpieczeństwo dla osób zamieszkujących lokal i budynek.

1. Inspektor nadzoru robót budowlanych
2. Inspektor nadzoru robót sanitarnych
3. Inspektor nadzoru robót elektrycznych





Zarząd Budynków
i Lokali Komunalnych















Zarząd Budynków
i Lokali Komunalnych



