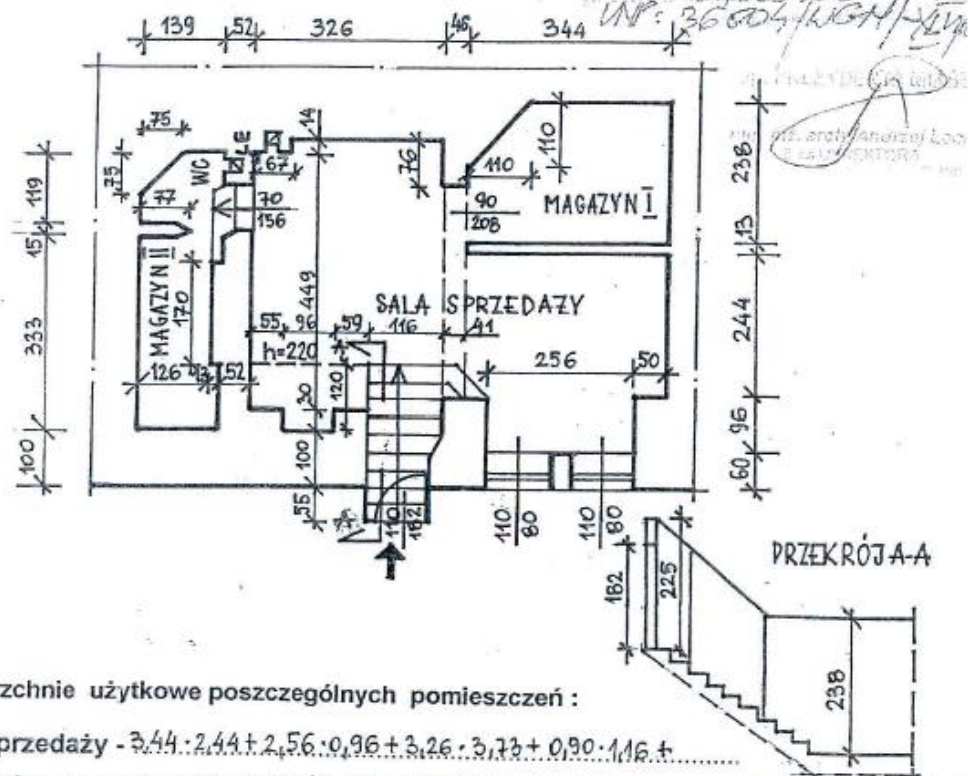


FRAGMENT RZUTU KONDYGNACJI BUDYNKU
Z OZNACZONYM PLANEM LOKALU

nr 4/1 znajdującego się w budynku mieszkalnym nr 4. przy ul. JAGIELLOŃSKIEJ
w Szczecinie najmowanego przez:

SZKIC LOKALU

(podać wymiary, wysokość i funkcję poszczególnych pomieszczeń)



Powierzchnie użytkowe poszczególnych pomieszczeń :

$$\text{Sala sprzedaży} - 3,44 \cdot 2,44 + 2,56 \cdot 0,96 + 3,26 \cdot 3,73 + 0,90 \cdot 1,16 + 0,90 \cdot 2,10 \cdot 0,5 + 0,3 \cdot 0,96 \cdot 0,5 + 0,41 \cdot 3,87 \cdot 0,5 = 8,39 + 2,46 + 12,16 + 1,04 + 0,95 + 0,14 + 0,79 = 25,93 \text{ m}^2$$

$$\text{Magazyn I} - 3,44 \cdot 2,38 - 1,10 \cdot 1,10 \cdot 0,5 = 8,19 - 0,61 = 7,58 \text{ m}^2$$

$$\text{Magazyn II} - (1,39 \cdot 3,48 - 0,13 \cdot 1,70 - 0,77 \cdot 0,15) \cdot 0,5 = (4,88 - 0,22 - 0,12) \cdot 0,5 = 2,25 \text{ m}^2$$

$$\text{WC} - (1,39 \cdot 1,19 - 0,75 \cdot 0,75 \cdot 0,5) \cdot 0,5 = (1,65 - 0,28) \cdot 0,5 = 1,37 \cdot 0,5 = 0,69 \text{ m}^2$$

$$\text{Łączna powierzchnia użytkowa lokalu : } 36,45 \text{ m}^2$$









