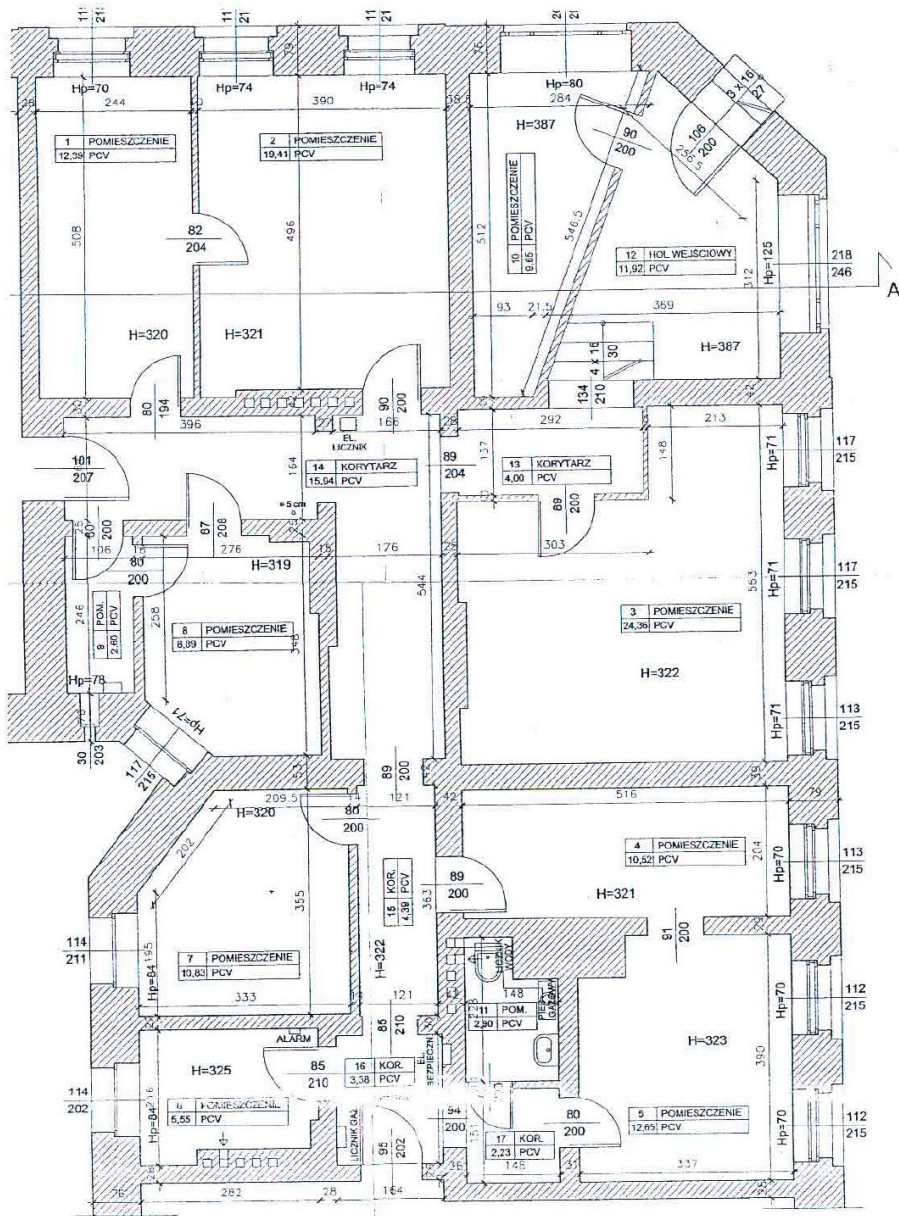
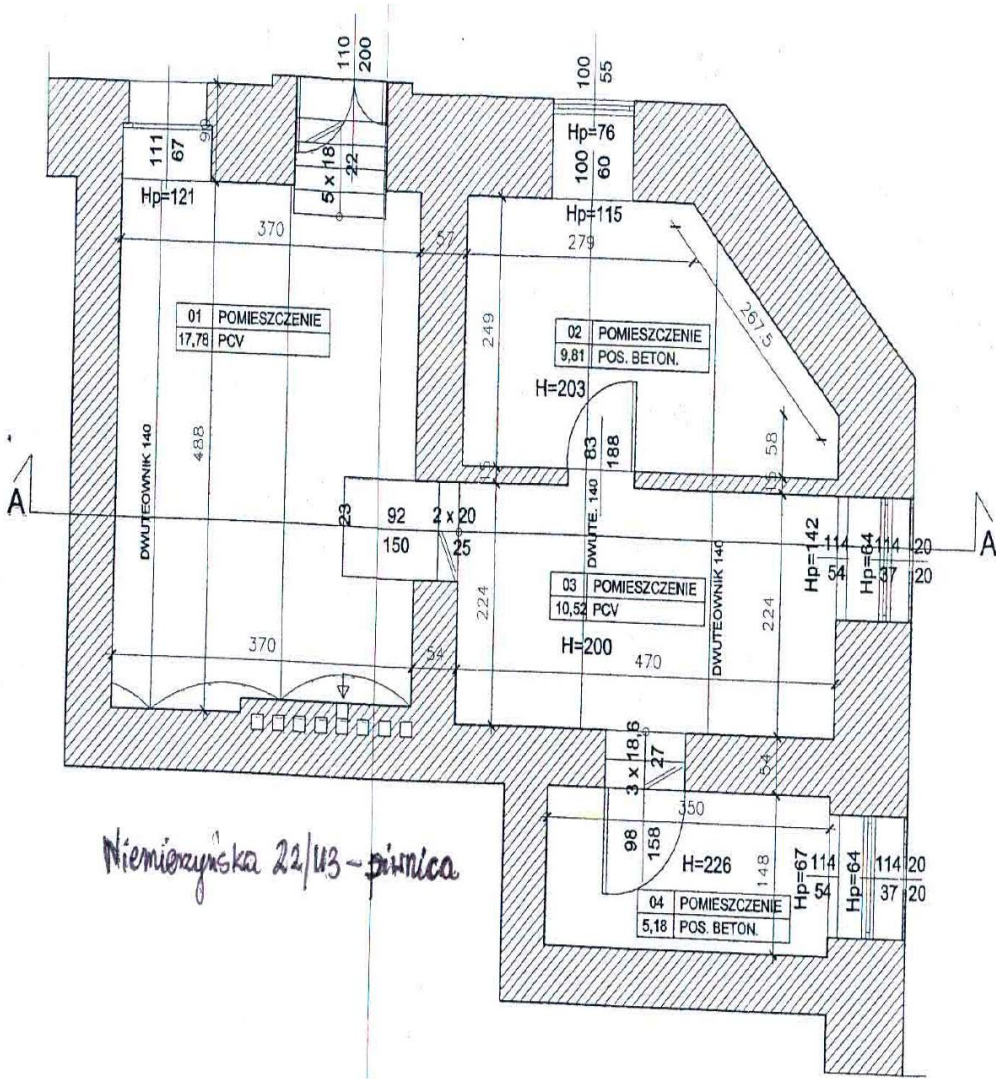


Niemierajńska 22/113- parter





Niemierzyńska 22/43 - piwnica

mgr inż. arch. Zdzisław Stanisławski PRACOWNIA PROJEKTOWANIA ARCHYTEKTONICZNO-BUDOWLANEGO NADZORU I URBANISTYKI 71-037 Szczecin, ul. Kłatecka 4A		Lokal przy ulicy NIEMIERZYŃSKIEJ 22 Szczecin	
		INWENTARYZACJA	
SKALA 1:50		RZUT PIWNIC	
Projektant mgr inż. arch. Zdzisław Stanisławski	Uzasadnienie 18/ZPCIA/2003	Podpis <i>[Signature]</i>	Data listopad 2005
Opiniotwórca mgr inż. arch. Katarzyna Kojat		Podpis	Specjalność Architektura
Wykonawca		Podpis	Wzrost 1











