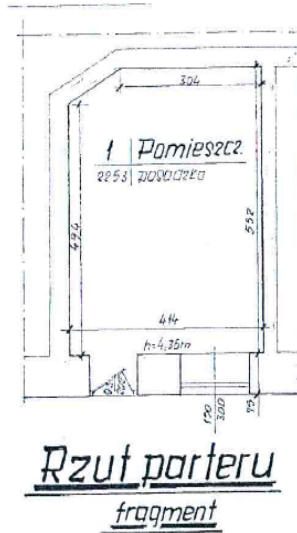


Łokietka 6

Nr LU znajdującego się w budynku mieszkalnym Nr 6 przy ul. Łokietka front
w Szczecinie najmowanego przez



Powierzchnia poszczególnych pomieszczeń:
Pomieszczenie $(4,14 \cdot 4,94) + \{[(3,04 + 4,14) \cdot 0,50] \cdot 0,58\} = 22,53 \text{ m}^2$

Łączna powierzchnia użytkowa pomieszczeń wynosi: 22,53 m²

Lokal spełnia (lub nie) wymogi określone w art.2 ust.2 Ustawy z dnia 24.06.1994r. o własności lokali (Dz.U.2000 Nr80 poz.903 z późniejszymi zmianami)

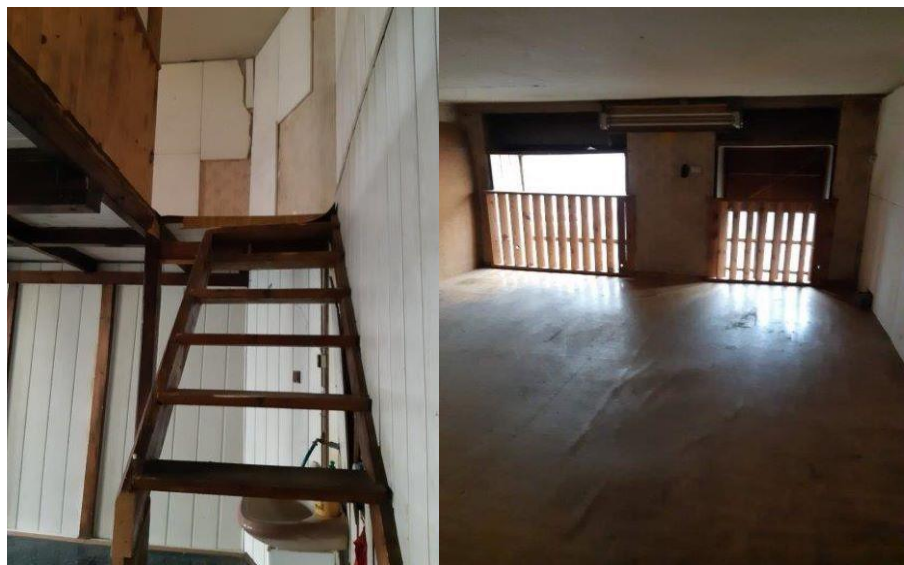
Szczecin, 2012.08.31.
(miejsce, data)

PROJEKTANT
INSPEKTOR BUDOWLANI

.....
[podpis i nr uprawnień budowlanych] 16.05.2012



łokietka 6



łokietka 6

