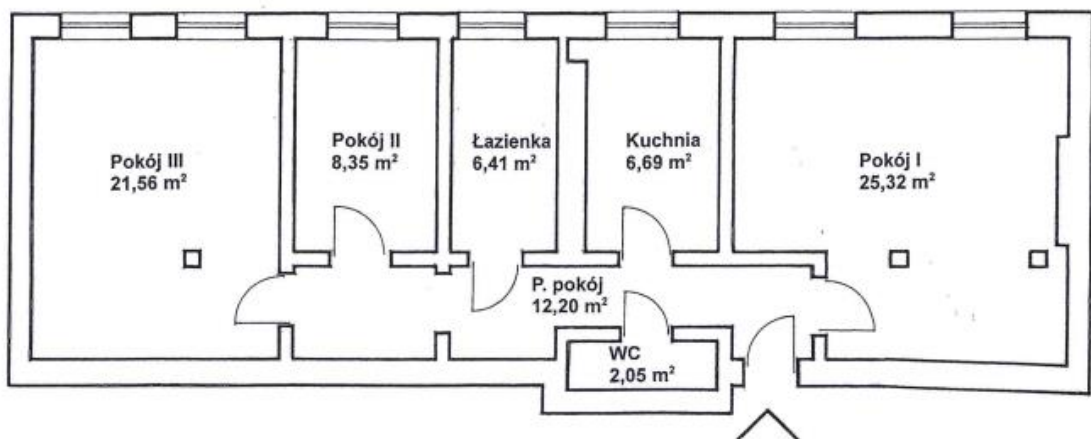


OFERTA WYNAJMU LOKALU PO UPRZEDNIM PRZEPROWADZENIU PRAC REMONTOWYCH

Dane lokalu :

1. adres lokalu: **DŁUGOSZA 1/16a**
2. usytuowanie – piętro: **IV / front**
3. powierzchnia użytkowa: **82,58m²**
4. powierzchnia mieszkalna: **55,23m²**
5. liczba pokoi: **3**
6. rodzaj ogrzewania: **brak**
7. zakres robót remontowych: wg. kosztorysu
8. szacunkowy koszt wykonania zakresu prac remontowych: **65 850,00 zł**
9. wysokość czynszu najmu bez opłat za media: **889,39 zł/ m-c**
10. szacunkowe opłaty za media wnoszone do Wynajmującego:
 - zaliczka za dostawę zimnej wody i odprowadzenie ścieków: **35,76 zł /m-c (za 1 osobę)**
 - zaliczka za dostawę ciepłej wody: -
 - zaliczka za C.O.: -
 - opłata za gospodarowanie odpadami: **22,50 zł/ m-c (za 1 osobę)**
11. liczba osób w gospodarstwie domowym: **min. 3 osoby – maks. 7 osób**
12. Szkic lub plan lokalu:

ul. ks. Jana Długosza 1/16a



Warunki :

Przed podpisaniem umowy udostępnienia lokalu w celu przeprowadzenia w nim niezbędnego remontu należy wpłacić **kaucję** zabezpieczającą w wysokości **1000 zł** (po zakończeniu remontu w terminie i podpisaniu umowy najmu przejdzie ona na poczet opłaty czynszowej lub zostanie zwrócona na wniosek najemcy), oraz ubezpieczyć mieszkanie na czas remontu zgodnie z wytycznymi zawartymi w umowie.

Szacunek kosztów prac remontowych

Długosza 1/16A

14. 07. 2020

powierzchnia użytkowa lokalu:

82,58 m²

L.p.	Rodzaj prac do wykonania	Jednostka miary	Ilość	Szacunkowa wartość robót lub usługi brutto z VAT [zł]
1	2	3	4	5
1.	Wymiana instalacji gazowej w lokalu na miedzianą, wymiana zaworów na podejściu do urządzeń, wymiana kuchenki gazowej czteropalnikowej z piekarnikiem wraz z podejściem i połączenie kuchenki złączem elastycznym (szybkozłącze gazowe), montaż kotła gazowego dwubiegowego kondensacyjnego, próba szczelności instalacji gazowej potwierdzona protokołem szczelności, wymiana podejścia do gazomierza wraz z montażem konsoli, instalację gazową pozostawić niezabudowaną	kpl	1	6 650,00
2.	Wymiana instalacji elektrycznej (bez-puszkowo) wraz z osprzętem w całym lokalu, wymiana i pomiar WLZ z TP-TM min. YDY 3x4(6)mm2 (należy wystąpić o warunki do ENEA, uzgodnić schemat jednokreskowy), instalacja wyrównawcza, wymiana tablicy licznikowej, montaż nowej TM z zabezpieczeniami typu „S” B10A-B16A oraz wyłącznikiem różnicowo prądowym np. P302 25A 30mA (min. ilość obwodów : oświetleniowy- 2 obw., gniazdowy pokoje- 2 obw., kuchnia ogólna -2 obw, łazienka -1 obw. i dedykowane na oddzielnym obwodzie np pralka, kuchenka -elektryczny piekarnik, zmywarka, podgrzewacz wody, kocioł gazowy itp.). Montaż dzwonka i gongu. Instalacje przed zakryciem zgłosić do odbioru, Do odbioru dostarczyć pomiary elektryczne rezystancji izolacji, rezystancji uziemienia, skuteczności ochrony przeciwporażeniowej. Projekt do uzgodnienia instalacji elektrycznej zgodnie z 15 pkt tabelki. Całość prac zgodnie z PN HD 60364 oraz N SEP002 i 004. Sprawdzenie i uruchomienie domofonu, montaż unifonu.	kpl	1	10 500,00
3.	Wentylacja kuchni bez zmian – montaż kratki wentylacyjnej, sprawdzenie wentylacji w łazience i w w.c. ć montaż kratki w łazience i anemostatu w w.c. zgodnie z opinią kominiarską. Dla kotła gazowego wykonać w przewodzie kominowym systemowy przewód spalinowo – powietrzny odpowiedni dla danego kotła gazowego zgodnie z opinią kominiarską (w przewodzie kominowym dla dotychczasowego pieca etażowego). Koszt orientacyjny ze względu na brak opinii kominiarskiej	kpl	1	4 500,00
4.	Wymiana rurociągów stalowych fi 15 - 25 mm, wymiana zaworów przelotowych i zwrotnych instalacji wodociągowej fi 15 i fi 20 mm, montaż zaworu czerpalnego 1/2" na 3/4" dla pralki, wymiana baterii zlewozmywakowej, wymiana podejść dopływowych do zaworów czerpalnych i spłuczek, montaż wodomierzy na z.w. w łazience i w w.c., demontaż baterii wannowej i montaż baterii dla urządzenia kąpielowego, wymiana baterii do umywalk w łazience i w w.c.	kpl	1	2 350,00
5.	instalacja kanalizacyjna - wymiana przyborów sanitarnych zlewozmywaka, (montaż syfonu podwójnego dla zlewozmywaka), demontaż ustępu z miską oraz montaż kompaktu wc, demontaż i wykonanie podejść odpływowych o śr. 50 i 100 mm (odprowadzenie wody z pralki), demontaż wanny i montaż urządzenia kąpielowego, wymiana umywalk z syfonami w łazience i w w.c.	kpl	1	2 550,00
6.	stolarka okienna –wymiana stolarki okiennej na PCV wraz z montażem nawiewników ciśnieniowych i z frezowaniem otworów w pokojach, Regulacja , konserwacja istniejącej stolarki okiennej wymiana klamek, uszczelkek.	kpl	1	3 900,00
7.	stolarka drzwiowa - wymiana stolarki drzwiowej z ościeżnicami w lokalu szt 6, likwidacja na p .pok dodatkowych drzwi z ościeżnicą, wymiana stolarki drzwiowej – drzwi wejściowe antywłamaniowe kpl.1	kpl	1	5 000,00
8	Przygotowanie do malowania sufitów i ścian, przetarcie tynków, tynku na suficie , zerwanie płytek glazura , naprawa tynków. Naprawa sufitu zbić i wykonanie sufitu podwieszanego z płyt regipsowych sufitowych na stelażu.	kpl	1	4 500,00
10.	Ogrzewanie: Demontaż istniejącej instalacji etażowego c.o. Wykonanie instalacji c.o. z rozprawdzeniem rur miedzianych centralnego ogrzewania gazowego w lokalu wraz z montażem grzejników stalowych płytowych, a w łazience grzejnika drabinkowego, montaż zaworów termostatycznych i zaworów kulowych na powrocie, montaż regulatora temperaturowego w pokoju, próba z dokonaniem regulacji instalacji c.o na gorąco, próba szczelności instalacji grzewczej, roboty należy wykonać zgodnie z dokumentacją techniczną.	szt.	1	8 500,00
11	Malowanie – skasowanie zacieków, malowanie z gruntowaniem sufitów i ścian farbami emulsyjnymi, rur.	kpl	1	3 900,00
13.	podłogi, posadzki zerwanie płyt piłśniowych z podłóg i -ułożenie płyt OSB , wymiana posadzki na panele podłogowe wraz z listwami przyściennym w pozostałych pomieszczeniach na wykładzinę PCV lub płytki terakota.	kpl	1	6 900,00
14.	wywóz gruzu i odpadów z remontu	kontener	1	650,00
15	Dokumentacja (część konstrukcyjna, instalacyjna, elektryczna) - na wykonanie c.o. gazowego, instalację gazową z montażem kondensacyjnego dwubiegowego kotła gazowego i rozprawdzeniem instalacji c.o., sposób odprowadzenia spalin z kotła, wskazanie poprowadzenia przewodu spalinowego (zgodnie z opinią kominiarską) rozprawdzeniem instalacji c.w.u. w lokalu, wraz z uzyskaniem Pozwolenia na budowę, dokumentacja powinna być z wymiarowana.	kpl	1	5 500,00
g	protokół przeglądu kominiarskiego wraz z rekontrolą: potwierdzający prawidłowo działającą wentylację kuchni, wentylację łazienki i wentylację w.c. w.c. oraz sprawdzenie prawidłowości funkcjonowania systemowego przewodu spalinowo powietrznego dla kotła gazowego.	kpl	1	450,00
RAZEM:				65 850,00
Koszt remontu 1 m ² mieszkania [dla celów statystycznych]:				797,41

Chęć

4

Poza tym wymagane są ewentualnie:

1. zgoda ZBiLK lub uchwała Wspólnoty Mieszkaniowej na ingerencje w części wspólne takie jak np.:
 - a) włączenie się do WLZ,
 - b) wykonanie dodatkowej wentylacji i jej montaż na częściach wspólnych,
 - c) wymiana okien z zachowaniem istniejącego podziału i montażem parapetów,
2. montaż **detektorów CO** w pomieszczeniach zagrożonych.

UWAGA:

Powyższy zaplanowany do wykonania zakres prac jest kompletny i zapewnia w przyszłości prawidłową eksploatację lokalu, instalacji i urządzeń będących na wyposażeniu oraz bezpieczeństwo dla osób zamieszkujących lokal i budynek.

13.07.2020

1. Inspektor nadzoru robót budowlanych

Zdzisława Dąbrowska
.....
Inspektor nadzoru
(podpis)
branży konstrukcyjno-budow
nr upr. 203/Sz/83

2. Inspektor nadzoru robót sanitarnych

INSPEKTOR NADZORU
.....
mgr inż. Zofia Kryzan
upr. 808/Włane nr 81/Sz/89

3. Inspektor nadzoru robót elektrycznych

STARSZY INSPEKTOR NADZORU
branży elektrycznej
Nr upr. MAP/0099/OWOE/08
.....
Maria Kupińska
(podpis)

KIEROWNIK
Działu Inwestycji
Anna Kalita
Anna Kalita





Zarząd Budynków
i Lokali Komunalnych











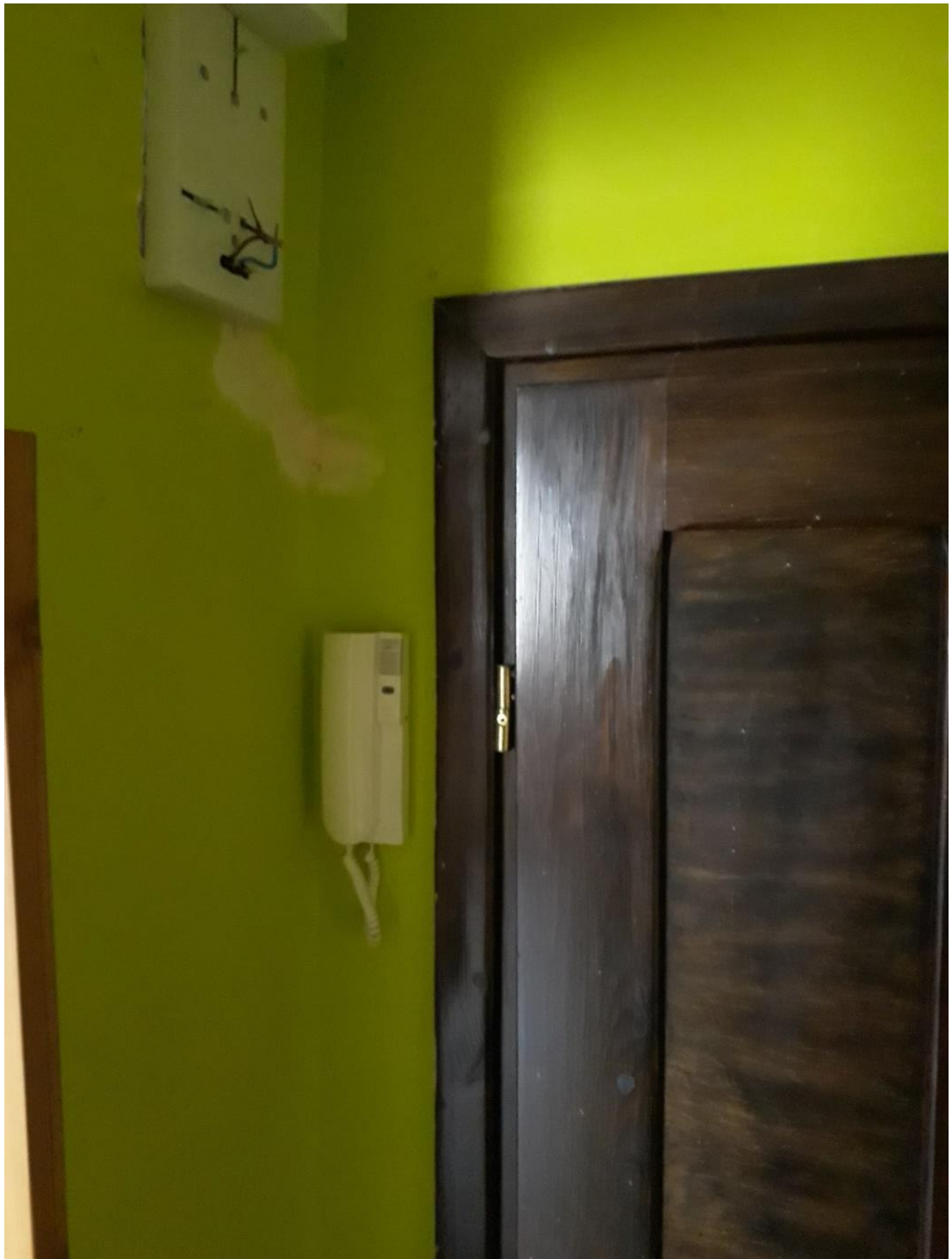
Zarząd Budynków
i Lokali Komunalnych







Zarząd Budynków
i Lokali Komunalnych







Zarząd Budynków
i Lokali Komunalnych



