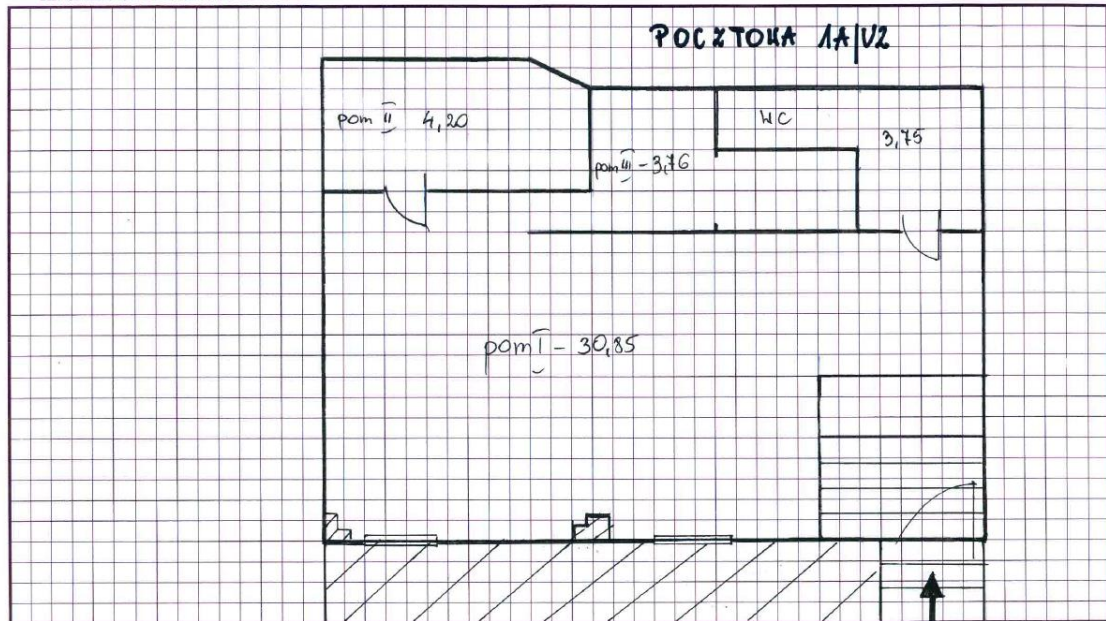


III. SZKIC SYTUACYJNY LOKALU



U W A G A: Na szkicu należy oznaczyć:

1. Izby (pomieszczenia) - liczbami rzymskimi
2. Powierzchnię komunikacyjną - literami: p. k.
3. Powierzchnię w metrach kwadratowych
4. Drzwi i okna





Pocztowa 1a/U2

