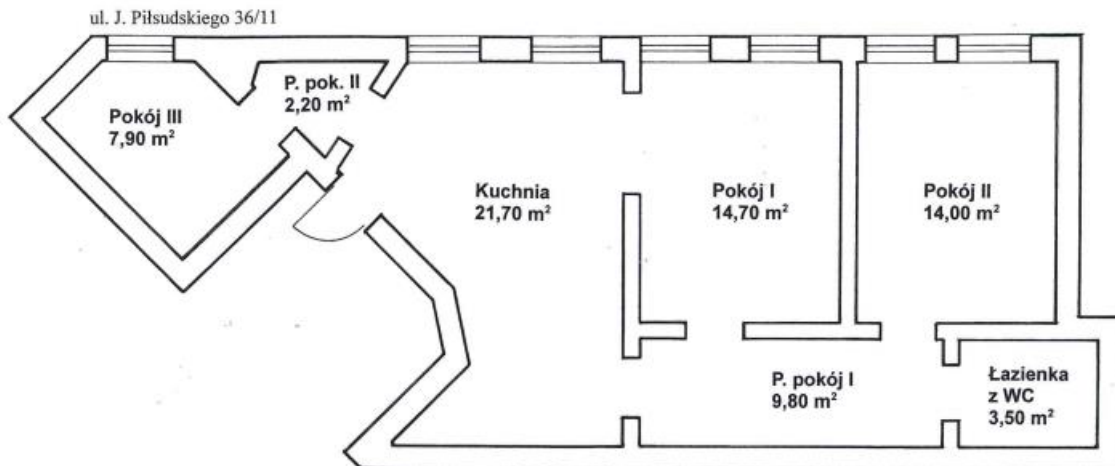




OFERTA WYNAJMU LOKALU PO UPRZEDNIM PRZEPROWADZENIU PRAC REMONTOWYCH

Dane lokalu :

1. adres lokalu: **PIŁSUDSKIEGO 36/11**
2. usytuowanie – piętro: **III / oficyna**
3. powierzchnia użytkowa: **73,80m²**
4. powierzchnia mieszkalna: **36,60m²**
5. liczba pokoi: **3**
6. rodzaj ogrzewania: **brak**
7. zakres robót remontowych: wg. kosztorysu
8. szacunkowy koszt wykonania zakresu prac remontowych: **107 530,00**
9. wysokość czynszu najmu bez opłat za media: **czynsz 747,59 zł/m-c**
10. szacunkowe opłaty za media wnoszone do Wynajmującego:
 - zaliczka za dostawę zimnej wody i odprowadzenie ścieków: **35,76 zł 1os/m-c**
 - zaliczka za dostawę ciepłej wody: -
 - zaliczka za C.O.: -
 - opłata za gospodarowanie odpadami: **22,50 zł 1os/m-c**
11. liczba osób w gospodarstwie domowym: **min 2 osoby – maks. 5 osób**
12. Szkic lub plan lokalu:



Warunki :

Przed podpisaniem umowy udostępnienia lokalu w celu przeprowadzenia w nim niezbędnego remontu należy wpłacić **kaucję** zabezpieczającą w wysokości **1000 zł** (po zakończeniu remontu w terminie i podpisaniu umowy najmu przejdzie ona na poczet opłaty czynszowej lub zostanie zwrócona na wniosek najemcy), oraz ubezpieczyć mieszkanie na czas remontu zgodnie z wytycznymi zawartymi w umowie.

**Szacunek kosztów prac remontowych
w lokalu przy ul. Piłsudskiego 36 m 11**

2022.10.16

powierzchnia użytkowa lokalu:

73,80 m²

| L.p. | Rodzaj prac do wykonania | Jednostka miary | Ilość | Szacunkowa wartość robót lub usługi brutto z VAT [zł] |
|---|---|-----------------|-------|---|
| 1 | 2 | 3 | 4 | 5 |
| 1. | Wymiana instalacji gazowej w lokalu na miedzianą, wymiana zaworów na podejściu do urządzeń, wymiana kuchenki gazowej czteropalnikowej z piekarnikiem wraz z podejściem i połączenie kuchenki łącznikiem elastycznym (szybkociężce gazowe), demontaż elektrycznego pojemnościowego podgrzewacza wody, montaż kotła gazowego dwubiegowego kondensacyjnego, próba szczelności instalacji gazowej potwierdzona protokołem szczelności, wymiana podejścia do gazomierza wraz z montażem konsoli, instalację gazową pozostawić niezabudowaną | kpl | 1 | 7 650,00 |
| 2. | Wymiana instalacji elektrycznej (bez-puszkowo) wraz z osprzętem w całym lokalu, wymiana i pomiar WLZ z TP-TM min. YDY 3x4(6)mm ² , instalacja wyrównawcza, wymiana tablicy licznikowej, montaż nowej TM z zabezpieczeniami typu „S” B10A-B16A oraz wyłącznikiem różnicowo prądowym np. P302 25A 30mA (min. ilość obwodów : oświetleniowy- 2 obw., gniazdowy pokoje- 2 obw., kuchnia ogólna -2 obw., łazienka -1 obw. i dedykowane na oddzielnym obwodzie np pralka, kuchenka -elektryczny piekarnik, zmywarka, podgrzewacz wody, kocioł gazowy itp.). Montaż dzwonka i gongu. Instalację przed zakryciem zgłosić do odbioru. Do odbioru dostarczyć pomiary elektryczne rezystancji izolacji, rezystancji uziemienia, skuteczności ochrony przeciwporażeniowej. Projekt do uzgodnienia instalacji elektrycznej zgodnie z 15 pkt tabelki. Całość prac zgodnie z PN HD 60364 oraz N SEP002 i 004. Sprawdzenie i uruchomienie domofonu. | kpl | 1 | 8 900,00 |
| 3. | Wentylacja kuchni i w łazience z w.c. bez zmian wymiana kratki wentylacyjnych. Dla kotła gazowego wykonać sytemowy przewód spalinowy – powietrzny odpowiedni dla danego kotła gazowego po ścianie budynku, dla wentylacji w.c. wskazane jest zamontowanie rekuperatora zgodnie z opinią kominiarska Koszt orientacyjny. | kpl | 1 | 5 250,00 |
| 4. | Wymiana rurociągów stalowych fi 15 - 25 mm, wymiana zaworów przelotowych i zwrotnych instalacji wodociągowej fi 15 i fi 20 mm, montaż zaworu czerpalnego 1/2" na 3/4" dla pralki, wymiana baterii zlewozmywakowej, wymiana podejść dopływowych do zaworów czerpalnych i spłuczek, wymiana 2 szt. wodomierzy na z.w., demontaż baterii natryskowej i montaż baterii dla urządzenia kąpielowego, wymiana baterii do umywalki w łazience z w.c., montaż baterii do umywalki w w.c. | kpl | 1 | 2 850,00 |
| 5. | Instalacja kanalizacyjna - wymiana przyborów sanitarnych zlewozmywaka, (montaż syfonu podwójnego dla zlewozmywaka), demontaż ustępu z miską oraz montaż kompaktu wc, demontaż i wykonanie podejść odpływowych o śr. 50 i 100 mm (odprowadzenie wody z pralki), demontaż brodzika i Kabiny natryskowej i montaż urządzenia kąpielowego, wymiana umywalki z syfonem w łazience z w.c. i montaż umywalki z syfonem w w.c. | kpl | 1 | 3 150,00 |
| 6. | stolarka okienna –wymiana stolarki okiennej na PCV wraz z nawiewnikami frezowaniem otworów wymiana parapetów , obróbką murarską , regulacja, konserwacja stolarki okiennej, wymiana klamek okiennych, montaż nawiewników ciśnieniowych wraz z frezowaniem otworów. Mycie stolarki okiennej, . | kpl | 1 | 16 500,00 |
| 7. | stolarka drzwiowa - wymiana stolarki drzwiowej z ościeżnicami w lokalu lub renowacja wymiana stolarki drzwiowej – drzwi wejściowe antywłamaniowe kpl.1 lub renowacja stolarki drzwiowej. | kpl | 4 | 11 000,00 |
| 8. | <i>Przygotowanie do malowania sufitów i ścian, przetarcie tynków, zerwanie w pokoju tynku na suficie i wykonanie sufitów , zerwanie płytek glazura , naprawa tynków. Naprawa sufitu odbicie i wykonanie sufitu podwieszanego z płyt gipsowych sufitowych na stelażu Zamurowanie otworu drzwiowych. Demontaż szafy, antresoli ze schodami, ścianki działowej.</i> | kpl | 1 | 15 500,00 |
| 10. | Ogrzewanie: Wykonanie instalacji c.o. z rozprowadzenie rur miedzianych centralnego ogrzewania gazowego w lokalu wraz z montażem grzejników stalowych płytowych, a w łazience grzejnika drabinkowego, montaż zaworów termostatycznych i zaworów kulowych na powrocie, montaż regulatora temperaturowego w pokoju, próba z dokonaniem regulacji instalacji c.o na gorąco, próba szczelności instalacji grzewczej, roboty należy wykonać zgodnie z dokumentacją techniczną. | szt. | 1 | 11 380,00 |
| 11. | Malowanie – skasowanie zacieków, malowanie z gruntowaniem sufitów i ścian farbami emulsyjnymi, rur. | kpl | 1 | 8 000,00 |
| 12. | podłogi, posadzki -ulożenie płyt OSB , wymiana posadzki na panele podłogowe wraz z listwami przyściennymi w pozostałych pomieszczeniach ewentualnie pozostawienie podłóg z parkietu czyszczenie i lakierowanie . W kuchni i p.pokoju i WC łazience wykonanie izolacji i ułożenie płytek z terakoty. | kpl | 1 | 9 800,00 |
| 13. | wywóz gruzu i odpadów z remontu | kontener | 1 | 1 500,00 |
| 14. | Dokumentacja (część konstrukcyjna, instalacyjna, elektryczna) - na wykonanie c.o. gazowego, instalację gazową z montażem kondensacyjnego dwubiegowego kotła gazowego i rozprowadzeniem instalacji c.o., sposób odprowadzenia spalin z kotła, wskazanie poprowadzenia przewodu spalinowego (zgodnie z opinią kominiarską) z uwzględnieniem rozmieszczenia urządzeń w łazience z w.c. rozprowadzeniem instalacji wod-kan i c.w.u. w lokalu, wraz z uzyskaniem Pozwolenia na budowę , dokumentacja powinna być z wymiarowana. | kpl | 1 | 5 500,00 |
| 15. | protokół przeglądu kominiarskiego wraz z rekontrolą: potwierdzający prawidłowo działającą wentylację kuchni i wentylację łazienki z w.c. wentylację w.c. oraz sprawdzenie prawidłowości funkcjonowania systemowego przewodu spalinowo powietrznego dla kotła gazowego. | kpl | 1 | 550,00 |
| RAZEM: | | | | 107 530,00 |
| Koszt remontu 1 m ² mieszkania [dla celów statystycznych]: | | | | 1 457,05 |



Zarząd Budynków i Lokali Komunalnych

Poza tym wymagane są ewentualnie:

1. zgoda ZBiLK lub uchwała Wspólnoty Mieszkaniowej na ingerencje w części wspólne takie jak np.:
 - a) włączenie się do WLZ,
 - b) wykonanie dodatkowej wentylacji i jej montaż na częściach wspólnych,
 - c) wymiana okien z zachowaniem istniejącego podziału i montażem parapetów,
2. montaż **detektorów CO** w pomieszczeniach zagrożonych.

UWAGA:

Powyższy zaplanowany do wykonania zakres prac jest kompletny i zapewnia w przyszłości prawidłową eksploatację lokalu, instalacji i urządzeń będących na wyposażeniu oraz bezpieczeństwo dla osób zamieszkujących lokal i budynek.

1. Inspektor nadzoru robót budowlanych

2. Inspektor nadzoru robót sanitarnych

3. Inspektor nadzoru robót elektrycznych

09.12.2020

Zdzisława Dąbrowska
Inspektor nadzoru
branży konsultacyjno-budow
(podpis)
nr upraw. 236/Sz/83

INSPEKTOR NADZORU
mgr inż. Zdzisława Kryzan
(podpis)
nr 81/Sz/89

INSPEKTOR NADZORU
branża elektryczna
Nr upraw. 236/Sz/OWO/E/08
(podpis)

KIEROWNIK
Działu Inwestycji
Anna Kalita
Anna Kalita





Zarząd Budynków
i Lokali Komunalnych







Zarząd Budynków
i Lokali Komunalnych







Zarząd Budynków
i Lokali Komunalnych







Zarząd Budynków
i Lokali Komunalnych







Zarząd Budynków
i Lokali Komunalnych







Zarząd Budynków
i Lokali Komunalnych



