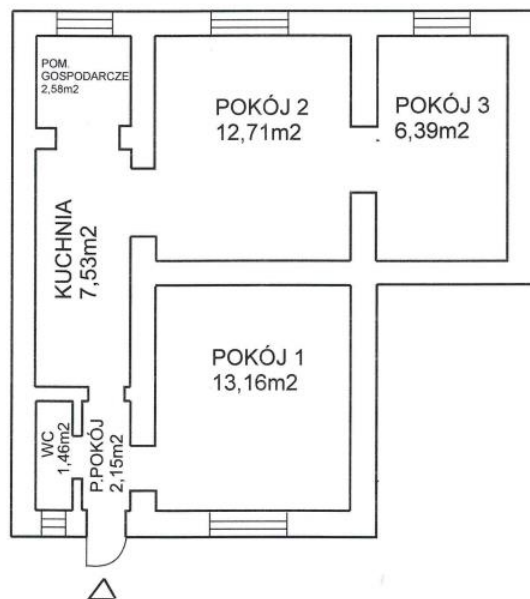


OFERTA WYNAJMU LOKALU PO UPRZEDNIM PRZEPROWADZENIU PRAC REMONTOWYCH

Dane lokalu :

1. adres lokalu: **PIĘKNA 3/1**
2. usytuowanie – piętro: **parter / front**
3. powierzchnia użytkowa: **45,98m²**
4. powierzchnia mieszkalna: **32,26m²**
5. liczba pokoi: **3**
6. rodzaj ogrzewania: **piece kaflowe**
7. zakres robót remontowych: wg. kosztorysu:
8. szacunkowy koszt wykonania zakresu prac remontowych: **78 350,00 zł**
9. wysokość czynszu najmu bez opłat za media: **czynsz 317,26 zł/m-c**
10. szacunkowe opłaty za media wnoszone do Wynajmującego:
 - zaliczka za dostawę zimnej wody i odprowadzenie ścieków:**35,76 zł 1os/m-c**
 - zaliczka za dostawę ciepłej wody: -
 - opłata za gospodarowanie odpadami:**26,40 zł 1os/m-c**
11. liczba osób w gospodarstwie domowym: **min 1 osoba- maks. 4 osoby**
12. Szkic lub plan lokalu:

PIĘKNA 3 m. 1



Warunki :

Przed podpisaniem umowy udostępnienia lokalu w celu przeprowadzenia w nim niezbędnego remontu należy wpłacić **kaucję** zabezpieczającą w wysokości **1000 zł** (po zakończeniu remontu w terminie i podpisaniu umowy najmu przejdzie ona na poczet opłaty czynszowej lub zostanie zwrócona na wniosek najemcy), oraz ubezpieczyć mieszkanie na czas remontu zgodnie z wytycznymi zawartymi w umowie.

lokalu za remont
ul. Piękna 3 m 1

19. 01. 2021

powierzchnia użytkowa lokalu:

45,95 m²

L.p.	Rodzaj prac do wykonania	Jednostka miary	Ilość	Szacunkowa wartość robót lub usługi brutto z VAT [zł]
1	2	3	4	5
1.	Wymiana instalacji stalowej na miedzianą, wymiana zaworu na podejściu do kuchenki gazowej z montażem kuchenki gazowej czteropalnikowej z piekarnikiem wraz z podejściem i połączenie kuchenki złączem elastycznym (szybkozłącze gazowe), wymiana podejścia do gazomierza – podejście do gazomierza zamontować na wsporniku (konsoli), próba szczelności instalacji gazowej potwierdzona protokołem szczelności, montaż kotła gazowego kondensacyjnego dwubiegowego, instalację gazową pozostawić niezabudowaną, montaż czujnika gazu	kpl	1	7150,00
2.	Wymiana instalacji elektrycznej (bez-puszkowo) wraz z osprzętem w całym lokalu, wymiana i pomiar WLZ z TP-TM min YDY 3x4(6)mm ² 1F, instalacja wyrównawcza, wymiana tablicy licznikowej na klatce schodowej, montaż nowej TM z zabezpieczeniami typu „S” B10A-B16A oraz wyłącznikiem różnicowo prądowym np. P302 25A 30mA (min. ilość obwodów : oświetleniowy, gniazdowy pokoje -2 obw. kuchnia -2 obw. łazienka -1obw. i dedykowane na oddzielnym obwodzie np pralka, zmywarka, kocioł gazowy itp.). Montaż dzwonka i gongu. Instalację przed zakryciem zgłosić do odbioru, Do odbioru dostarczyć pomiary elektryczne rezystancji izolacji, rezystancji uziemienia, skuteczności ochrony przeciwporażeniowej . Wykonać projekt instalacji elektrycznej zgodnie z 14 pkt tabelki. Montaż oprawy zewnętrznej. Całość prac zgodnie z PN HD 60364 oraz N SEP002 i 004.	kpl	1	5 600,00
3.	Wentylacja kuchni bez zmian - wymiana kratki wentylacyjnej w kuchni, w.c. - montaż rekuperatora, wentylację łazienki podłączyć do przewodu wentylacyjnego nr 2, w przewodzie nr 3 dla kotła gazowego zamontować przewód spalinowo – powietrzny odpowiedni dla zamontowanego kotła gazowego zgodnie z opinią kominiarską z dnia 11.08.2020r.	kpl	1	5 500,00
4.	Wymiana rurociągów stalowych fi 15 - 25 mm na PE, montaż instalacji dla podgrzanej wody, wymiana zaworów przelotowych i zwrotnych instalacji wodociągowej fi 15 i fi 20 mm, montaż zaworu czerpalnego 1/2" na 3/4" dla pralki, wymiana baterii zlewozmywakowej, wymiana podejść dopływowych do zaworów czerpalnych i spłuczek, montaż wodomierza na z.w. montaż baterii dla umywalki w w.c., i baterii dla umywalki w łazience, montaż baterii dla urządzenia kąpielowego w nowo powstałej łazience wydzielonej z kuchni, dezynfekcja i próba szczelności instalacji wodociągowej	kpl	1	2 580,00
5.	Instalacja kanalizacyjna z przyborami sanitarnymi: wymiana podejść kanalizacyjnych fi 75 i 110 mm do urządzeń w lokalu muszli porcelanowej oraz zlewozmywaka bez korkowania podejść, demontaż zlewozmywaka, i muszli klozetowej. Wykonanie nowych podejść instalacji kanalizacji sanitarnej w kuchni i w.c. oraz łazience, montaż zlewozmywaka na szafce w kuchni, montaż 2 szt umywalk (w nowo powstałej łazience i w w.c.) montaż urządzenia kąpielowego w łazience, montaż kompaktu w.c. w istniejącym w.c.	kpl	1	3 120,00
6.	stolarka okienna – wymiana stolarki w lokalu i wc na stolarkę okienną oraz drzwi balkonowych na PCV z nawiewnikami ciśnieniowymi wraz frezowaniem otworów.	kpl	5	11 500,00
7.	stolarka drzwiowa -wymiana stolarki drzwiowej w lokalu , wymiana stolarki drzwiowej drzwi wejściowe antywłamaniowe do lokalu komplet (zarki, klamki, wizjer,numerek)	kpl	7	5 900,00
8	<i>Przygotowanie do malowania sufitów i ścian, przelarcie tynków, odbicie tynków, reperacja tynków kat III. Demontaż pawlacza, szafy zerwanie płytek typu glazura na ścianach w WC oraz łazienki z w loggii likwidacja łazienki. i wymiana tynków na suficie i ścianach. Wydzielenie z kuchni pomieszczenia na łazienkę z płyt kartonowo-gipsowych dwu stronie wodoodporne na stelażu z wypełnieniem wełną mineralną oraz wstawienie ościeżnic z skrzydłem drzwiowym. Powiększenie otworu drzwiowego, zamurowanie otworu drzwiowego między pokojem naprawa schodów wejściowych.</i>	kpl	1	10 000,00
10.	Ogrzewanie: Wykonanie instalacji c.o. z rozprowadzenie rur miedzianych centralnego ogrzewania gazowego w lokalu wraz z montażem grzejników stalowych płytowych, a w łazience grzejnika drabinkowego, montaż zaworów termostatycznych i zaworów kulowych na powrocie, montaż regulatora temperatury w pokoju, próba z dokonaniem regulacji instalacji c.o na gorąco, próba szczelności instalacji grzewczej, roboty należy wykonać zgodnie z dokumentacją techniczną. Rozbiórka pieca kaflowego szt 1	kpl	1	11 800,00
11.	Malowanie , gruntowanie sufitów i ścian farbami emulsyjnymi, malowanie , rur.	kpl	1	3 900,00
12	podłogi, posadzki – wymiana podłóg, ułożenie płyt OSB ułożenie wykładziny PCV lub paneli podłogowych wraz z wymianą listew przyściennych w pomieszczeniach. Wymiana wykładziny PCV w pozostałych pomieszczeniach, wykonanie posadzki z izolacją poziomą w WC i łazience wymiana płytek z terakoty , ułożenie płytek terakota w nowej powstałej łazience.	kpl	1	4 100,00
13.	wywóz gruzu i odpadów z remontu	kontener	1	650,00
14.	Dokumentacja (część konstrukcyjna, instalacyjna, elektryczna) - na wykonanie c.o. gazowego, instalację gazową z montażem kondensacyjnego dwubiegowego kotła gazowego i rozprowadzeniem instalacji c.o., sposób odprowadzenia spalin z kotła, wskazanie poprowadzenia przewodu spalinowego (zgodnie z opinią kominiarską) z uwzględnieniem rozmieszczenia urządzeń w łazience i wykonaniem wentylacji, uwzględnienie wentylacji w.c. przy pomocy rekuperatora, rozprowadzeniem instalacji wod-kan i c.w.u. w lokalu, wraz z uzyskaniem Pozwolenia na budowę , dokumentacja powinna być z wymiarowana	kpl	1	6 000,00
15.	protokół przeglądu kominiarskiego wraz z rekontrólą: potwierdzający prawidłowo działającą wentylację kuchni, łazienki, w.c. oraz prawidłowo zamontowany przewód roboczy spalinowo – powietrzny dla kotła gazowego	kpl	1	550,00
RAZEM:				78 350,00
Koszt remontu 1 m ² mieszkania [dla celów statystycznych]:				1 705,11

Kolna



Zarząd Budynków i Lokali Komunalnych

Poza tym wymagane są ewentualnie:

1. zgoda ZBiLK lub uchwała Wspólnoty Mieszkaniowej na ingerencje w części wspólne takie jak np.:
 - a) włączenie się do WLZ,
 - b) wykonanie dodatkowej wentylacji i jej montaż na częściach wspólnych,
 - c) wymiana okien z zachowaniem istniejącego podziału i montażem parapetów,
2. montaż **detektorów CO** w pomieszczeniach zagrożonych.

Powyższy zaplanowany do wykonania zakres prac jest kompletny i zapewnia w przyszłości prawidłową eksploatację lokalu, instalacji i urządzeń będących na wyposażeniu oraz bezpieczeństwo dla osób zamieszkujących lokal i budynek.

1. Inspektor nadzoru robót budowlanych

Zdzisław Dąbrowski
Inspektor nadzoru
branży konstrukcyjno-budow
nr upr. 266/Sz/83
.....
(podpis)

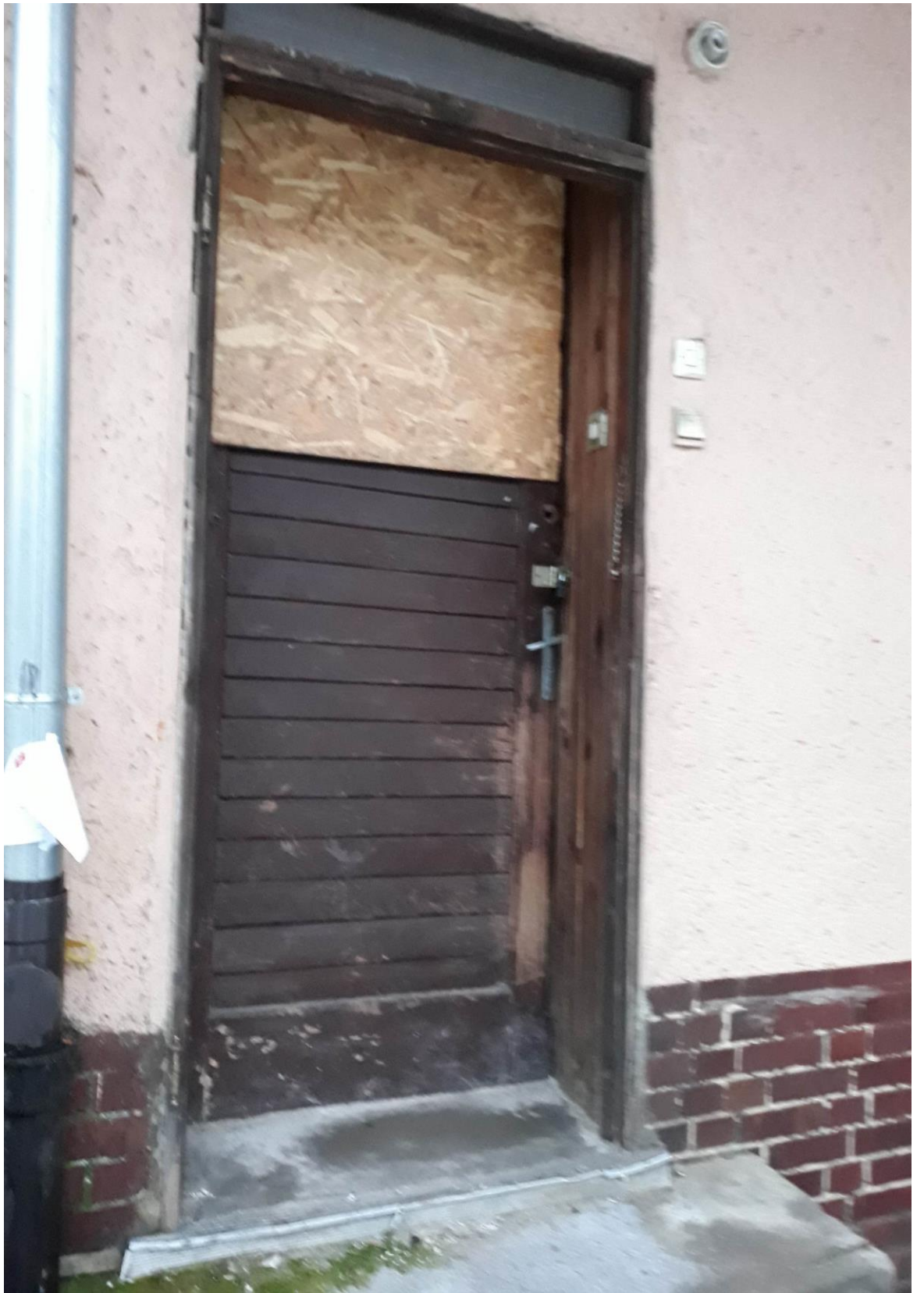
2. Inspektor nadzoru robót sanitarnych

INSPEKTOR NADZORU
mgr inż. Zofia Kryzan
upr. budowlanej nr 8/Sz/89
.....
(podpis)

3. Inspektor nadzoru robót elektrycznych

STARSZY INSPEKTOR NADZORU
branży elektrycznej
Nr upr. 221/98/Sz/03
.....
Maia Kapińska
(podpis)

KIEROWNIK
Działu Inwestycji
Anna Kalita
Anna Kalita





Zarząd Budynków
i Lokali Komunalnych







Zarząd Budynków
i Lokali Komunalnych

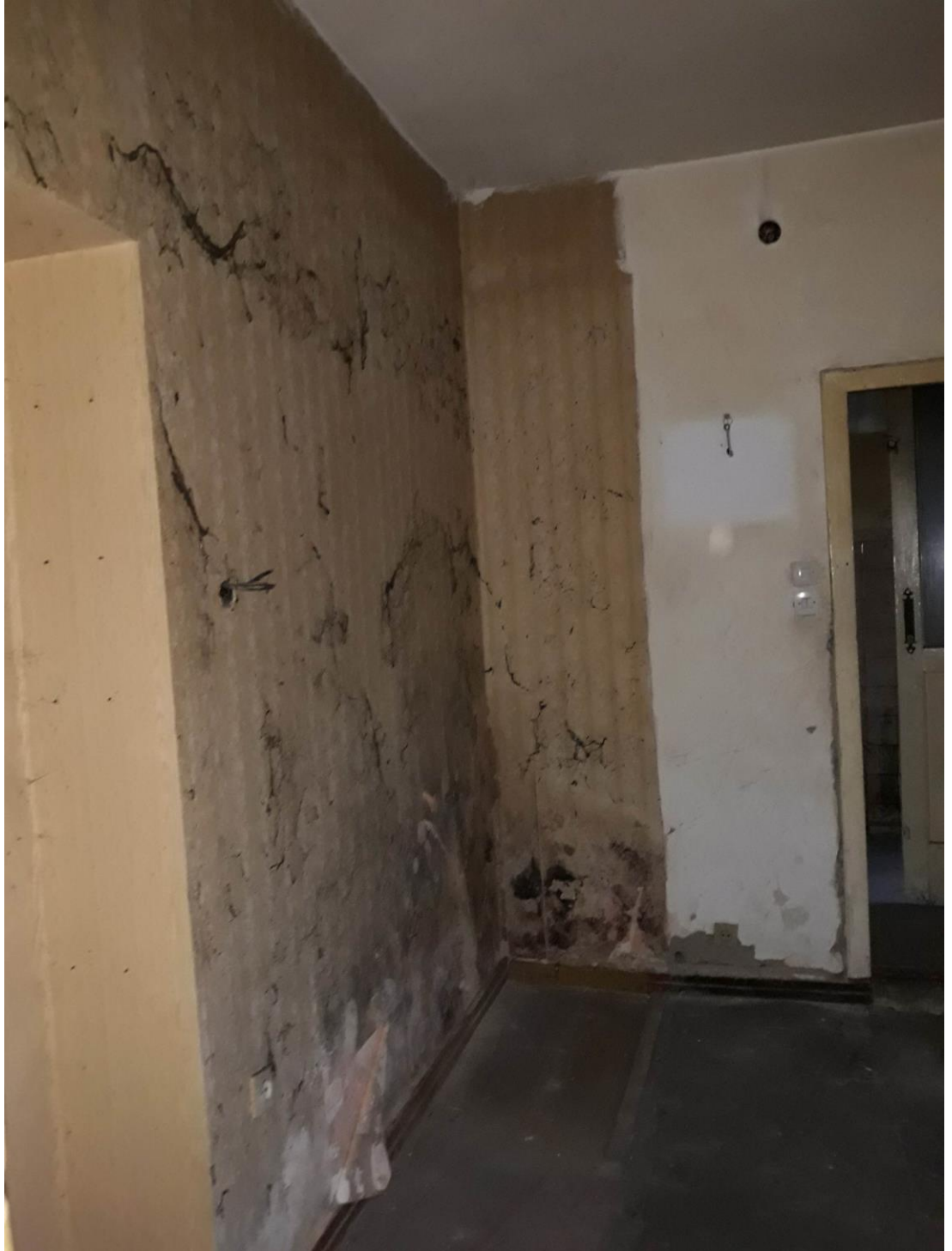






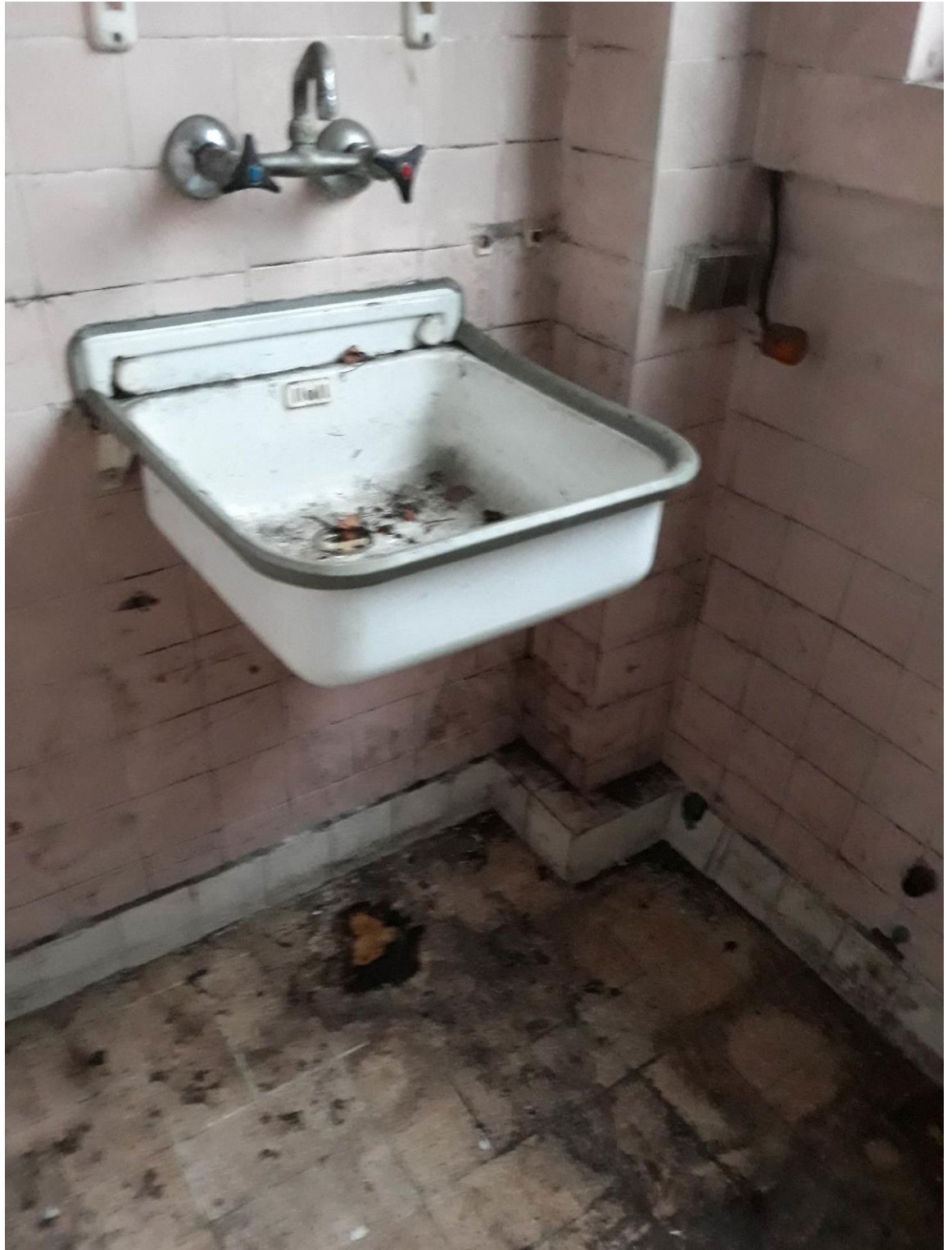
Zarząd Budynków
i Lokali Komunalnych







Zarząd Budynków
i Lokali Komunalnych







Zarząd Budynków
i Lokali Komunalnych



