

**Program prac – renowacja stolarki okiennej w lukarnie budynku
przy ul. Wawrzyniaka 7 c w Szczecinie**



Mirosława Koutny-Giedrys
mgr konserwacji dzieł sztuki
nr dyplomu 1008

Szczecin 2021

I. Opis stolarki

Lukarna umieszczona w dachu, doświetlająca poddasze. Składa się z powierzchni frontowej, w której umieszczone jest okno oraz prostopadłych do niej powierzchni bocznych, łączących front z połacią. Od góry nakryta jest płaskim dachem, pozbawiana detali architektonicznych. Od strony elewacji ościeżnica profilowana z dodatkowo nabitą listwą zewnętrzną.



Fot.1. Stolarka od strony pomieszczenia.



Fot.2. Stolarka od strony elewacji/profilowanie/.

II. Stan zachowania

Elementy skrzydła - ościeżnica, słupki wykonane z drewna sosnowego, belka nad skrzydłem z drewna dębowego. Stolarka malowana.

Stratygrafia warstw malarskich od strony poddasza i elewacji:

1. warstwa brązowa
2. warstwa kremowa
3. warstwa jasno zielona
4. **warstwa brązowa – wg NCS S 5030 –Y 90R**
5. warstwa szara/gruntująca /



Fot.2. stratygrafia skrzydła od strony poddasza

Stan zachowania drewna zły. Drewno w wielu miejscach uszkodzone. Warstwy malarskie spękanne, spęcherzone, miejscami złuszczone. W belce widoczne ślady po owadach, które spowodowały znaczne uszkodzenia drewna. Wtórne zawiasy. Widoczne wypełnienie i ocieplenie pianką montażową i wełną. Szklenie pojedyncze.

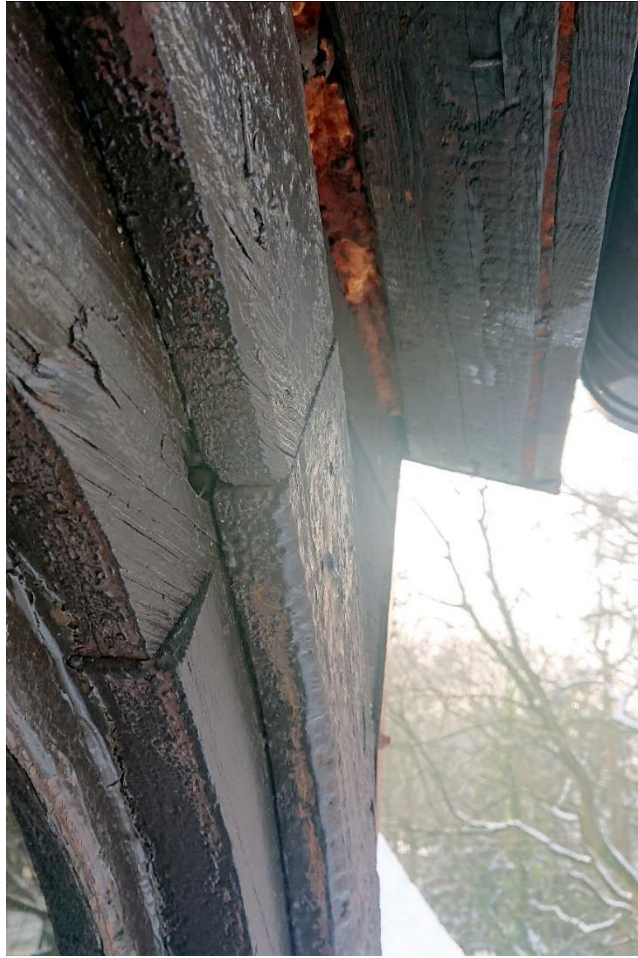
Z uwagi na zły stan zachowania drewna proponuje się wykonanie nowej stolarki w oparciu o zachowaną i wykonaną inwentaryzację.



Fot.3. Uszkodzenie drewna spowodowane przez drewnojady.



Fot.4. Stan zachowania drewna / ubytki, warstwy malarskie/.



5. Stan zachowania drewna.



6. Stan zachowania drewna.



7. Opierzenie blacharskie.



8. Wypełnienie pianką.

Zakres prac do wykonania:

1. Inwentaryzacja stolarki.
2. Demontaż stolarki.
3. Wykonanie nowej stolarki w oparciu o wykonana inwentaryzację i oryginał. Szklenie zespolone. Pomalowanie drewna zgodnie z podaną kolorystyką / farba podkładowa i wierzchnia do drewna na zewnątrz/.
4. Demontaż kartonowych płyt wokół otworu okiennego,
5. W przypadku złego stanu zachowania elementów więźby, fragmenty do wymiany waz z zabezpieczeniem drewna przed owadami, ogniem pleśnią, grzybami : preparat Protektor Fire lub zamienny o podobnym działaniu.
6. Montaż stolarki - pianka montażowa.
7. Opracowanie powierzchni wokół okna, docieplenie, płyta kartonowo- gipsowa.