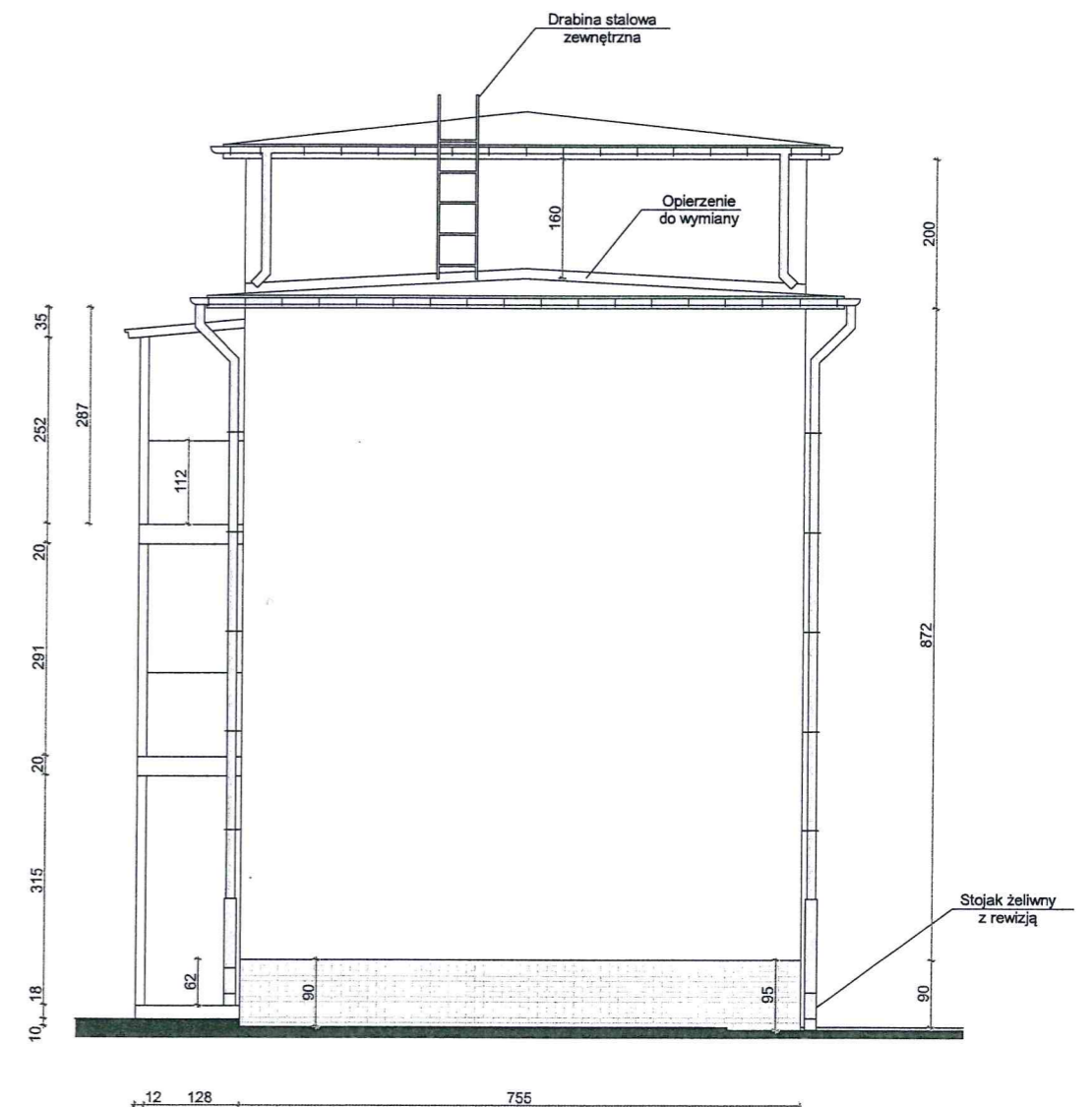

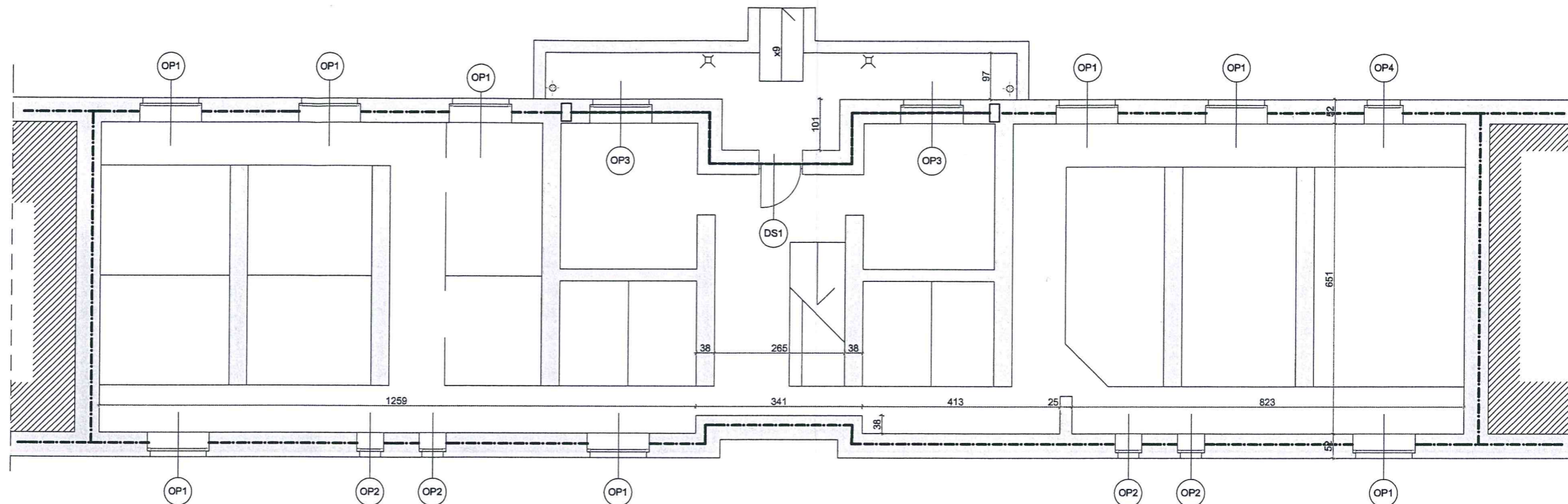


ELEWACJA PÓŁNOCNA



ELEWACJA POŁUDNIOWA

<b>OBIEKT</b>	Ocieplenie i kolorystyka elewacji wraz z izolacją 71-081 Szczecin, ul.Piękna 7, dz. 7/12, obręb 2106, Jedn. ewidencyjna 326201_1 M. Szczecin			
<b>INWESTOR</b>	Wspólnota mieszkaniowa Piękna 7 71-081 Szczecin, ul.Piękna 7			
<b>RYSUNEK</b>	<b>ELEWACJE SZCZYTOWE INWENTARYZACJA</b>			<b>SKALA</b> 1:100
<b>PROJEKT</b>	mgr inż. arch. Jerzy Mrowiński upr. 170/Sz/85,			<b>PODPIS</b> 
<b>SPRAWDZIŁ</b>				<b>NR RYS</b> <b>9</b>
<b>BRANŻA</b>	Architektura	<b>STADIUM</b>	Proj budowlany	<b>DATA</b> 09.2018



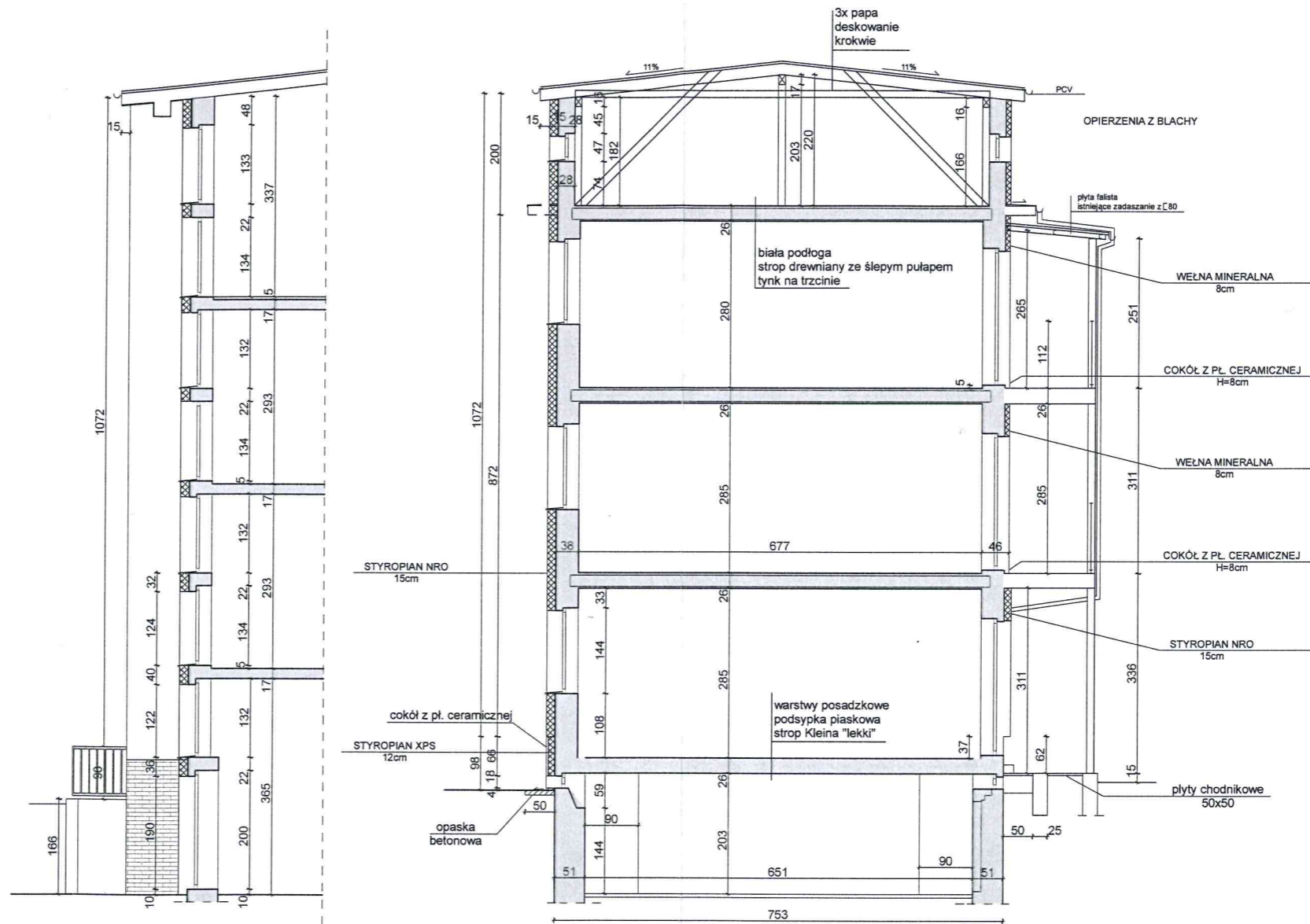
CZĘŚĆ A

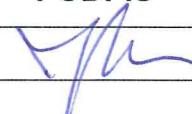
CZĘŚĆ B

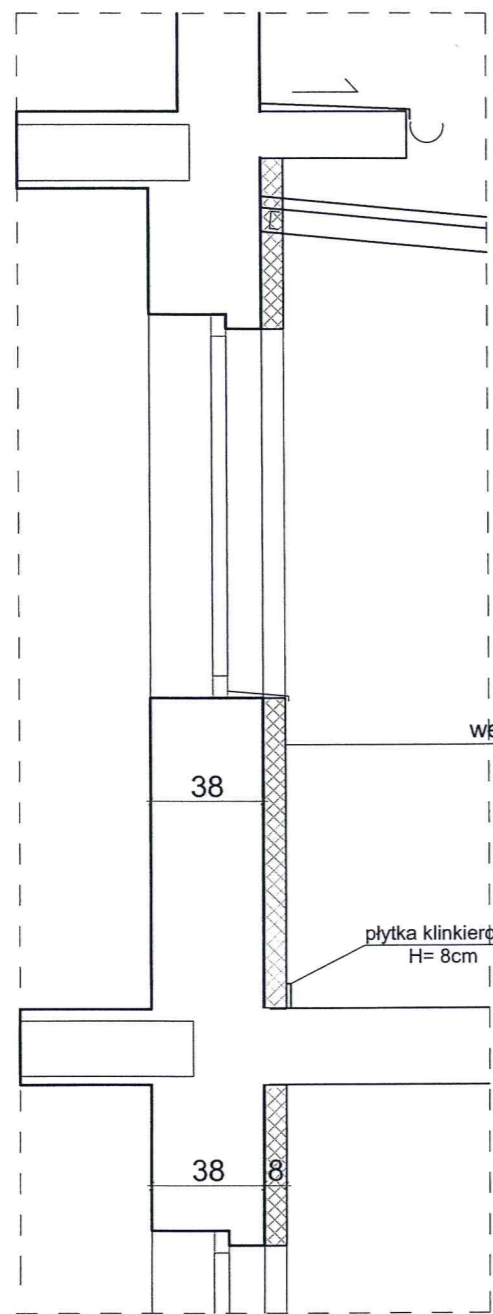
- IZOLACJA POZIOMA NAD POSADZKĄ PIWNIC
- - - - - IZOLACJA POZIOMA POD STROPEM
- PRZEPONA PIONOWA

<b>OBIEKT</b>	Ocieplenie i kolorystyka elewacji wraz z izolacją 71-081 Szczecin, ul.Piękna 7, dz. 7/12, obręb 2106, Jedn. ewidencyjna 326201_1 M. Szczecin			
<b>INWESTOR</b>	Wspólnota mieszkaniowa Piękna 7 71-081 Szczecin, ul.Piękna 7			
<b>RYSUNEK</b>	<b>OBRYS PIWNIC IZOLACJA PRZECIWWILGOCIOWA</b>		<b>PODPIS</b>	<b>SKALA</b>
<b>PROJEKT</b>	mgr inż. arch. Jerzy Mrowiński upr. 170/Sz/85,			1:100
<b>SPRAWDZIŁ</b>				<b>NR RYS</b>
<b>BRANŻA</b>	Architektura	<b>STADIUM</b>	Proj budowlany	<b>DATA</b>
				09.2018

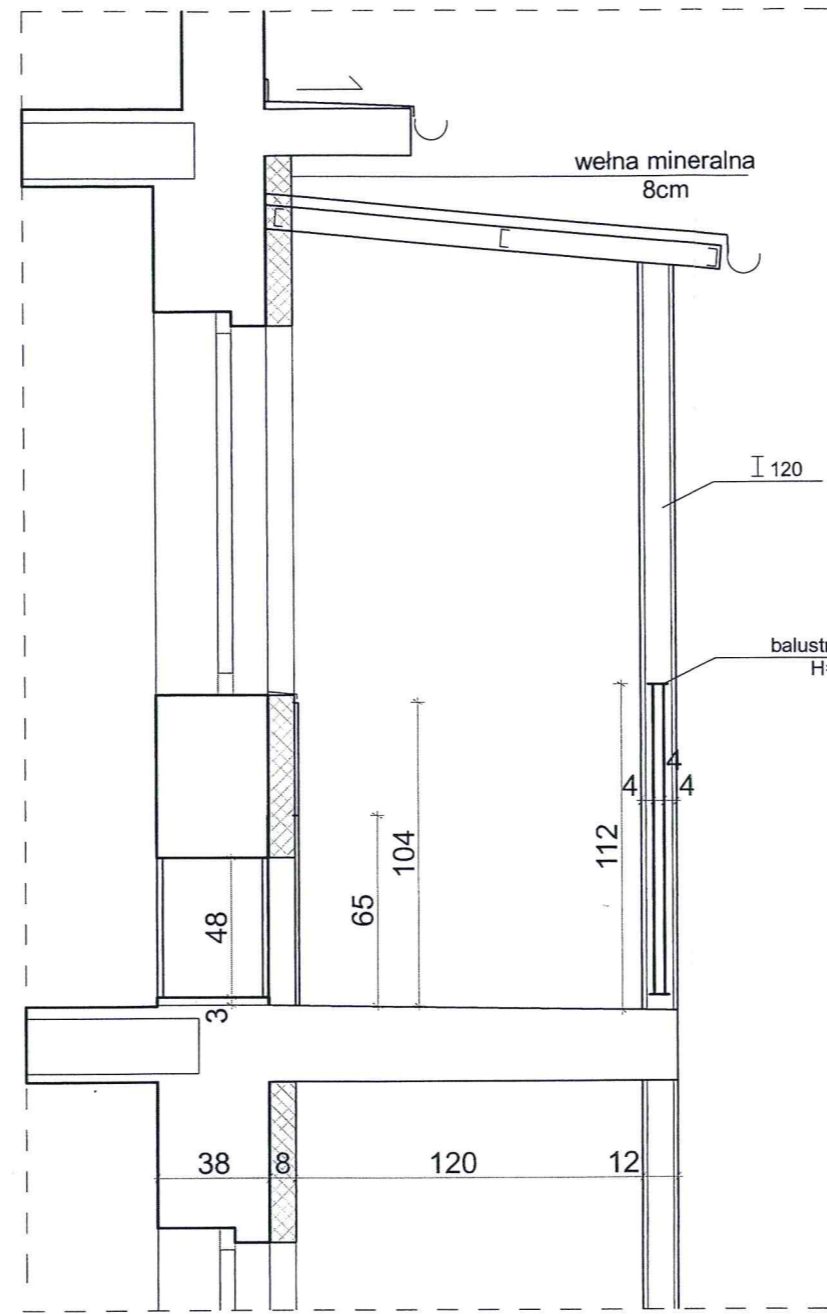
10



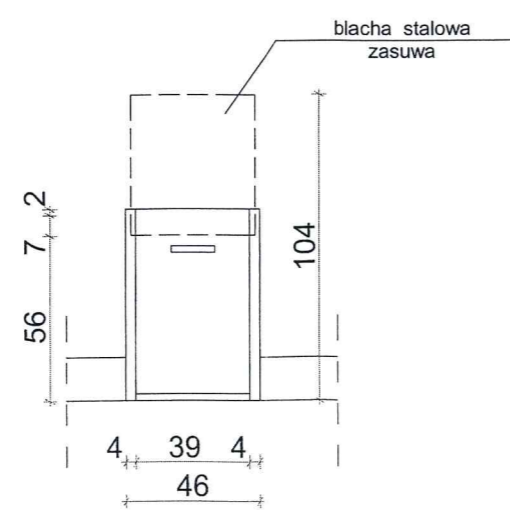
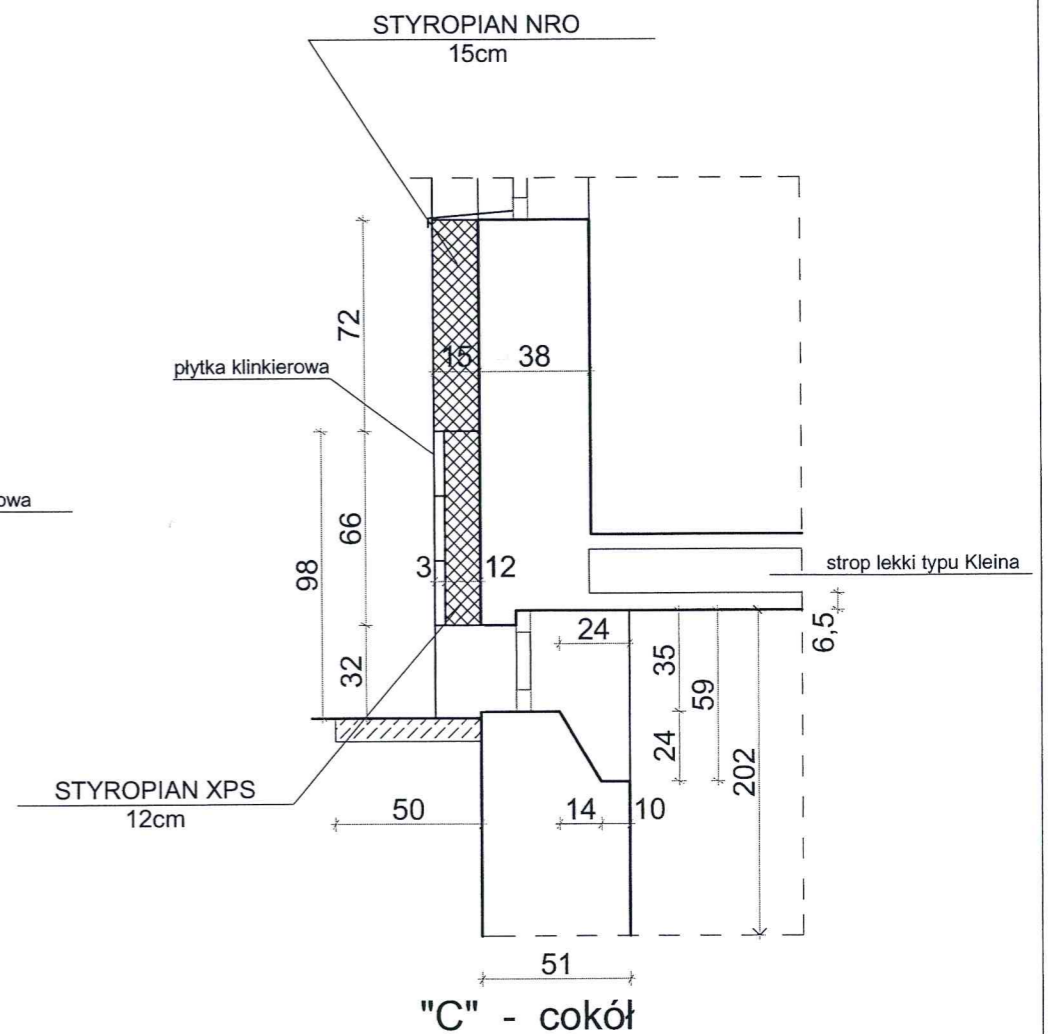
<b>OBIEKT</b>	Ocieplenie i kolorystyka elewacji wraz z izolacją 71-081 Szczecin, ul. Piękna 7, dz. 7/12, obręb 2106, Jedn. ewidencyjna 326201_1 M. Szczecin		
<b>INWESTOR</b>	Wspólnota mieszkaniowa Piękna 7 71-081 Szczecin, ul. Piękna 7		
<b>RYSunEK</b>	<b>PRZEKRÓJ A-A PROJEKT</b>		<b>PODPIS</b> 
<b>PROJEKT</b>	mgr inż. arch. Jerzy Mrowiński	upr. 170/Sz/85, ZP-0184	<b>SKALA</b> 1:100
<b>SPRAWDZIŁ</b>			<b>NR RYS</b> <b>11</b>
<b>BRANŻA</b>	Architektura	<b>STADIUM</b>	Proj budowlany
		<b>DATA</b>	09.2018



II-II



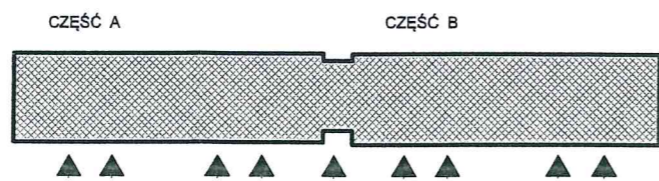
I-I

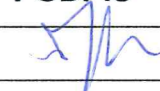


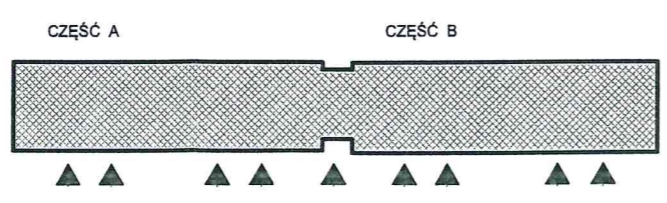
Wn - wnęka widok

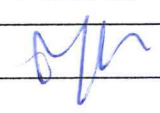
<b>OBIEKT</b>	Ocieplenie i kolorystyka elewacji wraz z izolacją 71-081 Szczecin, ul.Piękna 7, dz. 7/12, obręb 2106, Jedn. ewidencyjna 326201_1 M. Szczecin			
<b>INWESTOR</b>	Wspólnota mieszkaniowa Piękna 7 71-081 Szczecin, ul.Piękna 7			
<b>RYSUNEK</b>	<b>DETALE</b>		<b>PODPIS</b>	<b>SKALA</b> 1:25
<b>PROJEKT</b>	mgr inż. arch. Jerzy Mrowiński upr. 170/Sz/85,			<b>NR RYS</b>
<b>SPRAWDZIŁ</b>				<b>12</b>
<b>BRANŻA</b>	Architektura	<b>STADIUM</b>	Proj budowlany	<b>DATA</b> 09.2018

CZĘŚĆ A

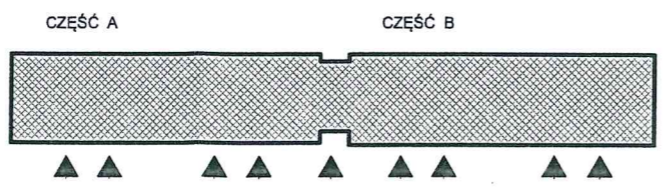


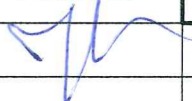
<b>OBIEKT</b>	Ocieplenie i kolorystyka elewacji wraz z izolacją 71-081 Szczecin, ul.Piękna 7, dz. 7/12, obręb 2106, Jedn. ewidencyjna 326201_1 M. Szczecin			
<b>INWESTOR</b>	Wspólnota mieszkaniowa Piękna 7 71-081 Szczecin, ul.Piękna 7			
<b>RYSUNEK</b>	<b>ELEWACJA FRONTOWA - CZĘŚĆ A PROJEKT</b>			<b>PODPIS</b>
<b>PROJEKT</b>	mgr inż. arch. Jerzy Mrowiński upr. 170/Sz/85,			
<b>SPRAWDZIŁ</b>				
<b>BRANŻA</b>	Architektura	<b>STADIUM</b>	Proj budowlany	<b>DATA</b>
				09.2018
				<b>SKALA</b> 1:100
				<b>NR RYS</b> <b>13</b>



<b>OBIEKT</b>	Ocieplenie i kolorystyka elewacji wraz z izolacją 71-081 Szczecin, ul.Piękna 7, dz. 7/12, obręb 2106, Jedn. ewidencyjna 326201_1 M. Szczecin			
<b>INWESTOR</b>	Wspólnota mieszkaniowa Piękna 7 71-081 Szczecin, ul.Piękna 7			
<b>RYSUNEK</b>	<b>ELEWACJA FRONTOWA - CZĘŚĆ B PROJEKT</b>			<b>SKALA</b> 1:100
<b>PROJEKT</b>	mgr inż. arch. Jerzy Mrowiński upr. 170/Sz/85,			<b>PODPIS</b> 
<b>SPRAWDZIŁ</b>				<b>NR RYS</b> <b>14</b>
<b>BRANŻA</b>	Architektura	<b>STADIUM</b>	Proj budowlany	<b>DATA</b> 09.2018

CZĘŚĆ A



<b>OBIEKT</b>	Ocieplenie i kolorystyka elewacji wraz z izolacją 71-081 Szczecin, ul.Piękna 7, dz. 7/12, obręb 2106, Jedn. ewidencyjna 326201_1 M. Szczecin			
<b>INWESTOR</b>	Wspólnota mieszkaniowa Piękna 7 71-081 Szczecin, ul.Piękna 7			
<b>RYSUNEK</b>	<b>ELEWACJA TYLNA - CZĘŚĆ A INWENTARYZACJA</b>			<b>SKALA</b> 1:100
<b>PROJEKT</b>	mgr inż. arch. Jerzy Mrowiński upr. 170/Sz/85,			<b>PODPIS</b> 
<b>SPRAWDZIŁ</b>				<b>NR RYS</b> <b>15</b>
<b>BRANŻA</b>	Architektura	<b>STADIUM</b>	Proj budowlany	<b>DATA</b> 09.2018