

Paś z materiału szklanego o szer 2m (według minimalnej) do wykonania przy remoncie na elewacji (sąsiedniej) kamienicy



GRANICA DZIAŁKIKAMIENICY

ELEWACJA UL. A. MICKIEWICZA 22

Projektemy pas z materiału szklanego o szer 2m (według minimalnej) częściowo wykonany na elewacji sąsiedniej kamienicy



ELEWACJA NAROŻNA

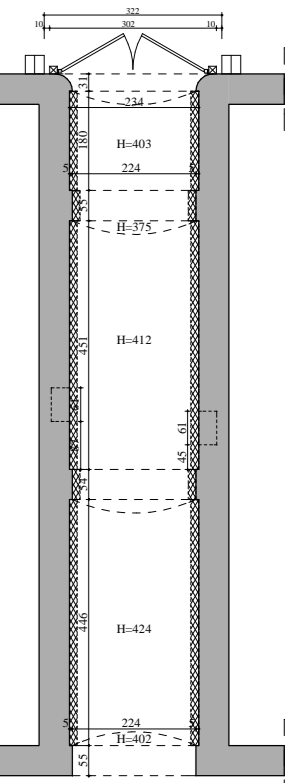
UWAGA:

- Stosować zapisy zaleceń Miejskiego Konserwatora Zabytków w Szczecinie, znak:BMKZ.S.4125.274.2021.RW
1. Portale wejściowe, portal przejazdu bramnego, z profilowaną archiwoltą i zwornikiem, a także frontony w dachu budynku i zachowane trójkątne zwieńczenia okien należy pozostawić nieocieplone od zewnątrz.
 2. Wyprawa tynkarska gładka nawiązująca do historycznej.
 3. Należy odtworzyć brakujący detal architektoniczny tj. opaski okienne, boniowania na pilastrach oraz ceramiczną okładzinę cokołu.
 4. W przypadku wymiany stolarki drzwiowej, należy odtworzyć historyczną kompozycję drzwi, a nadświetla zachować i poddać konserwacji.
 5. Istniejące elementy historycznego wystroju klatek schodowych, w tym tralki i pochwyty balustrad schodów, stolarki okienne i drzwiowe i drzwi do mieszkań oraz ceramiczną posadzkę podestu klatki schodowej w parterze poddać konserwacji.



ELEWACJA AL. BOHATERÓW WARSZAWY 120

PRZEJAZD BRAMNY - FRONT



Projektemy ocieplenie ścian od wysokości 2-dłm oraz sufitu przejazdu. Ze względu na wady przejazdu przeprowadzić remont dolnej części

zgodnie z art. 11 ust.1 ustawy o prawie autorskim z dnia 4. II.1994r

ADRES:
ul. A.Mickiewicza 22, Al. Bohaterów Warszawy 120,
Szczecin

INWESTOR:
WSPÓLNOTA MIESZKANOWA UL. MICKIEWICZA
22 AL. BOHATERÓW WARSZAWY 120

TEMAT:
OCIEPLENIE ELEWACJI FRONTOWEJ,
OCIEPLENIE ELEWACJI TYLNEJ ORAZ
REMONT DWOCH KLATEK SCHODOWYCH

RYSUJEK:
ELEWACJE FRONTOWE
PROJEKT

SKALA: MIEJSCE I DATA NR RYS.
1:100 Szczecin, kwiecień 2021r. 6

PROJEKTOWAŁ:
mgr inż. arch.
DARIUSZ PRZYBYLSKI
upr bud nr 31-ZPO/042/2005
upr-wyk nr 14-ZPO/042/070/04/01

SPRAWDZIŁ:
mgr inż. arch.
JUSTYNA BERENAT-LADOGA
upr bud nr 14-ZPO/042/070/04/01

OCIEPLENIE ŚCIAN ZEWN.
OP AL. BOHATERÓW WARSZAWY

skrytka pocztowa do
wynajmu

Dotyczy ocieplenia od ścian
tylnej kamienicy