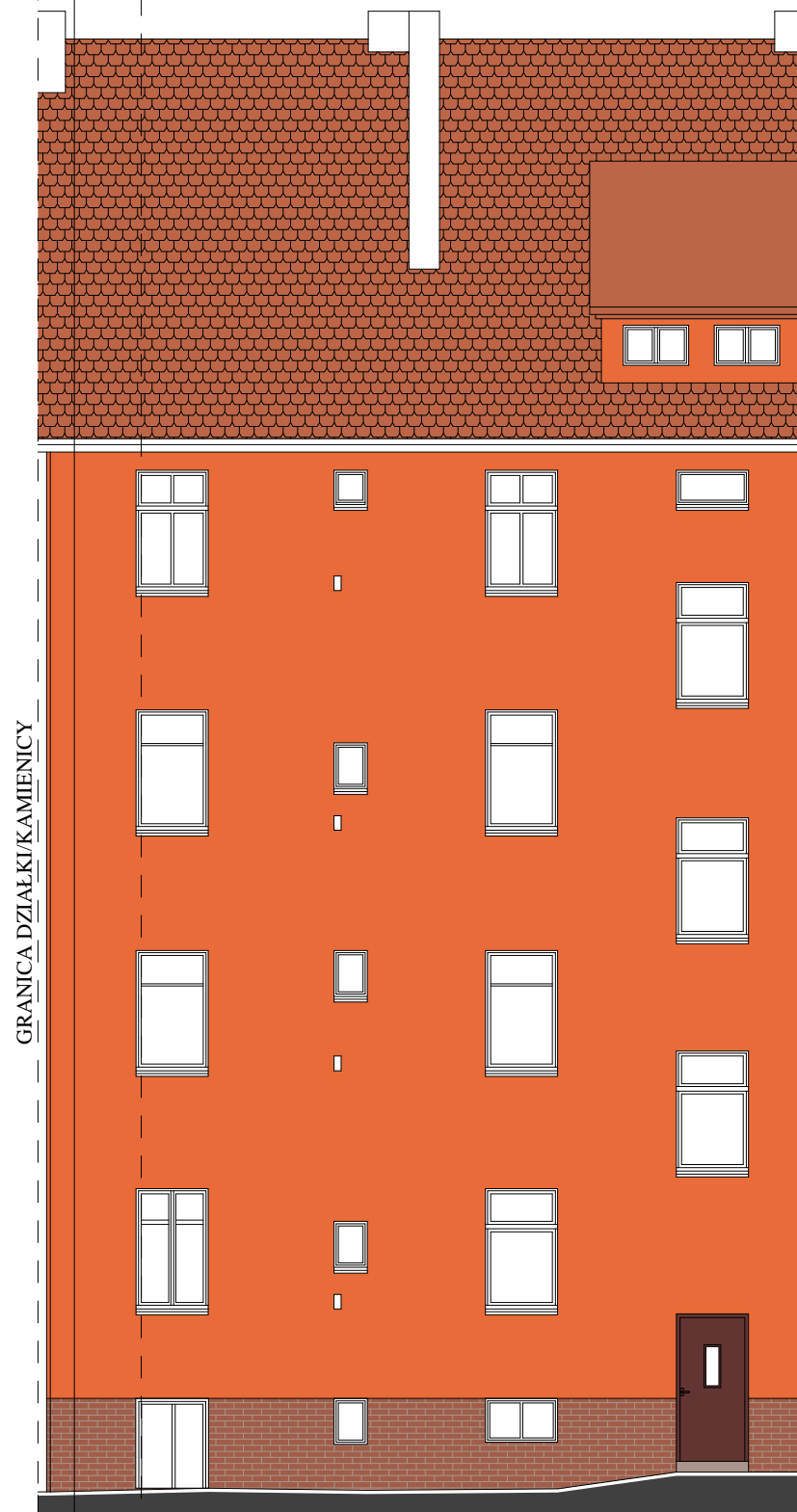
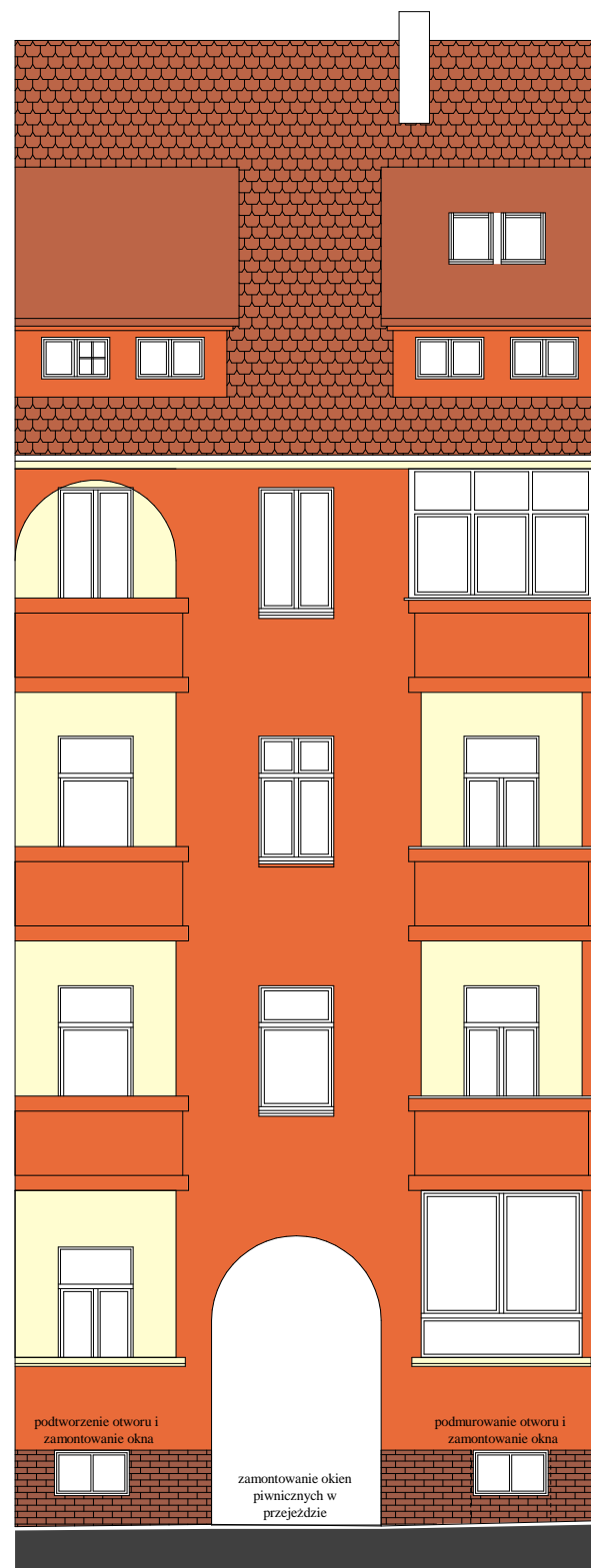


Projektowany pas z materiału niepalnego o szer 2m (wełna mineralna) czeciowo do wykonany na elewacji sasiedniej kamienicy przy remoncie

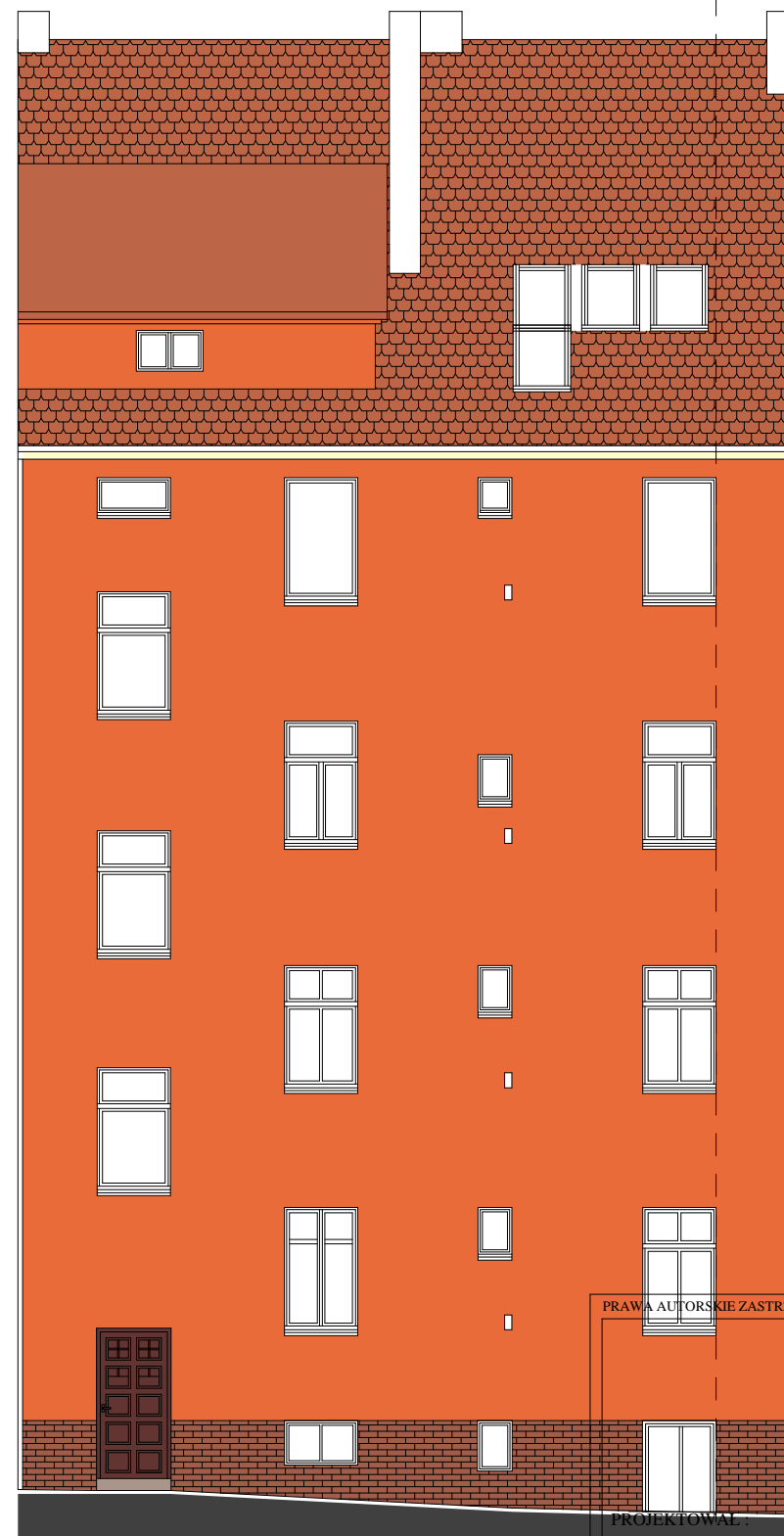
Projektowany pas z materiału niepalnego o szer 2m (wełna mineralna) czeciowo wykonany na elewacji sasiedniej kamienicy



ELEWACJA AL. BOHATERÓW WARSZAWY 120- TYŁ



ELEWACJA NAROŻNA- TYŁ



ELEWACJA UL. A.MICKIEWICZA 22- TYŁ

GRANICA DZIAŁKI/KAMIENICY

GRANICA DZIAŁKI/KAMIENICY

PRAWA AUTORSKIE ZASTRZEŻONE zgodnie z art. 1 i nast. ustawy o prawie autorskim z dnia 4. II.1994r

ADRES :
ul. A.Mickiewicza 22, Al. Bohaterów Warszawy 120,
Szczecin

INWESTOR :
WSPÓLNOTA MIESZKANIOWA UL. MICKIEWICZA
22 AL. BOHATERÓW WARSZAWY 120

TEMAT :
**Ocieplenie elewacji frontowej,
docieplenie elewacji tylnej oraz
remont dwóch klatek schodowych**

RYSUNEK :
**ELEWACJE TYLNE
projekt**

SKALA :	MIEJSCE I DATA	NR RYS:
1:100	Szczecin, kwiecień 2021r.	7

PROJEKTOWAŁ :
mgr inż. arch.
DARIUSZ PRZYBYLSKI
upr bud nr 23/ZPOIA/2005
upr wyk nr ZAAP/0042/OWOA/06

SPRAWDZIŁ :
mgr inż. arch.
JUSTYNA BERNAT-LADOGA
upr bud nr 14/ZPOIA/OKK/2012