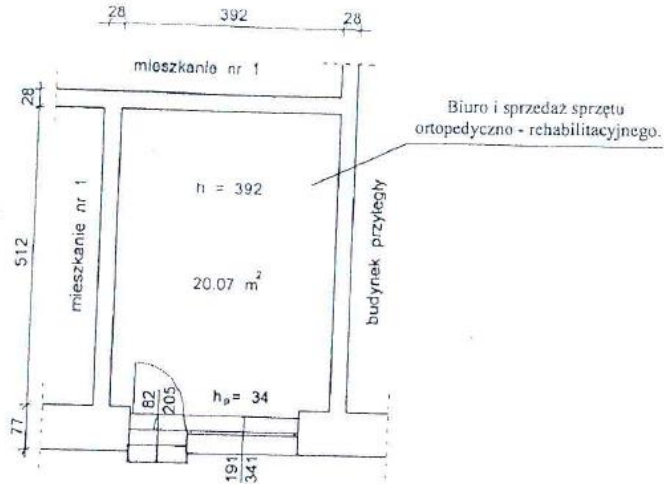


### SZKIC LOKALU

( podać wymiary , wysokość i funkcje pomieszczeń )



**Powierzchnie użytkowe poszczególnych pomieszczeń :**

Biuro i sprzedaż sprzętu ortopedyczno - rehabilitacyjnego. :  $5.12 \times 3.92 = 20.07 \text{ m}^2$

**Łączna powierzchnia użytkowa lokalu - 20.07 m<sup>2</sup>**

Lokal spełnia wymogi określone w art. 2 Ustawy z dnia 24.06.1994 o własności lokali /Dz.U. Nr 85 z dnia 27.07.1994 r./

JOSEFA KAZIMIERA SZCZĘBEK  
Wydział Geodezyjny i Administracji Budowlanej  
Zakład Geodezyjny  
z dnia 08.07.2015  
Inst. WSKA  
INP.19995/5074-XL/15  
Z up. PRZEZYSŁA  
ANOTACJA

