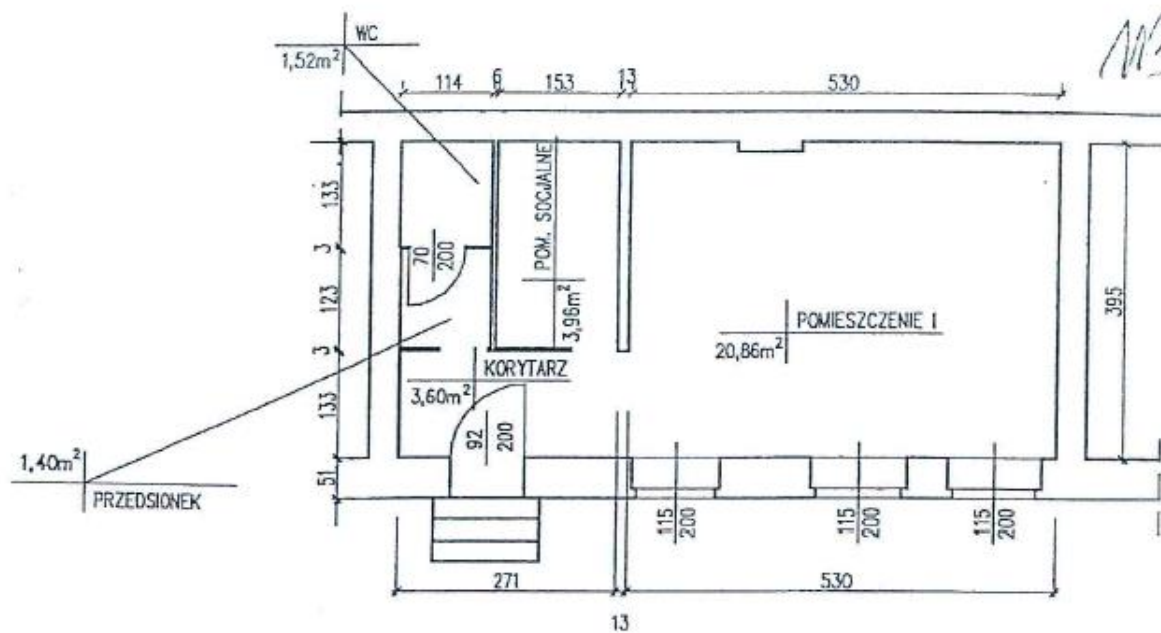


PLAN I OPIS LOKALU UŻYTKOWEGO

Adres: Wyzwolenia 82/U3

SZKIC LOKALU (podać wymiary, wysokość i funkcję poszczególnych pomieszczeń)



ol. Wyzwolenia 82/Zakład Kuśnierski

1. wysokość pomieszczeń: $h = 3,25$ m,
2. położenie lokalu – parter
3. ściany murowane z cegły
4. ogrzewanie akumulacyjne
5. rok budowy - 1900

Powierzchnie użytkowe poszczególnych pomieszczeń:

Pomieszczenie I - $5,30 \times 3,95 - 0,10 \times 0,75 = 20,86 \text{ m}^2$

Pomieszczenie socjalne - $2,59 \times 1,53 = 3,96 \text{ m}^2$

WC - $1,33 \times 1,14 = 1,52 \text{ m}^2$

Przedśionek - $1,23 \times 1,14 = 1,40 \text{ m}^2$

Korytarz - $2,71 \times 1,33 = 3,60 \text{ m}^2$

Łączna powierzchnia użytkowa lokalu: $31,34 \text{ m}^2$

Lokal spełnia wymogi określone w art. 2 ustawy z dnia 24.06.1994r. o własności lokali (Dz.U. nr 85/94 poz. ...)

Wyzwolenia 82/U3





