



**PROJEKTOWANIE, NADZÓR, WYKONAWSTWO BUDOWLANE,  
WYCENA NIERUCHOMOŚCI**

Danuta Maniawska – Lenzion tel. kom :0 603 980 321  
Ul. Gołębia 64 e- mail : [lenzion.danuta@wp.pl](mailto:lenzion.danuta@wp.pl)  
71-696 Szczecin

Konto bankowe : SANTANDER BANK 03 1090 2590 0000 0001 2950 6195

Egz. nr 1

**PROJEKT BUDOWLANY**

<b>TEMAT:</b>	<b>PROJEKT TERMOMODERNIZACJI I KOLORYSTYKI ELEWACJI BUDYNKU MIESZKALNEGO WIELORODZINNEGO</b>
<b>NAZWA OBIEKTU:</b>	<b>BUDYNEK MIESZKALNY WIELORODZINNY.</b>
<b>LOKALIZACJA:</b>	<b>71- 610 SZCZECIN UL. ST. DUBOIS 36. działka nr 2/37, 2/34 , obręb 3027</b>
<b>INWESTOR :</b>	<b>WSPÓLNOTA MIESZKANIOWA BUDYNKU UL. ST. DUBOIS 36.</b>

**OŚWIADCZENIE**

Na podstawie art. 20, ust.4 ustawy z dnia 7 lipca 1994 r – Prawo Budowlane ( Dz. Ustaw z 2010 r Nr 243, poz. 1623 z późniejszymi zmianami) - oświadczam , że projekt budowlany termomodernizacji i kolorystyki elewacji budynku mieszkalnego nr 36 , przy ul. St . Dubois 36 , został sporządzony zgodnie z obowiązującymi przepisami , oraz zasadami wiedzy technicznej.

ZESPÓŁ PROJEKTOWY			
1.	mgr inż. arch. Aleksandra Rus projektant	upr. Bud. Nr 9/ZPOIA/2005	
2.	Danuta Maniawska – Lenzion	upr. Bud. Nr 178/Sz/86	
3.	Mgr inż. arch. Lucyna Till- Modelewska	upr. Bud. Nr 76/Sz/82	

Szczecin dnia 25.06.2021

## ZAWARTOŚĆ OPRACOWANIA

### I CZĘŚĆ OPISOWA

1. strona tytułowa .....	str. 1
2. zawartość opracowania .....	str. 2
3. opis techniczny .....	str. 3
4. stan istniejący .....	str. 3,4
5. zakres projektowany .....	str. 4,5
6. technologia docieplanych ścian zewnętrznych .....	str. 5,6
7. ochrona pożarowa .....	str. 6
8. ekspertyza techniczna .....	str. 6,7
9. informacja o planie bezpieczeństwa i ochrony zdrowia .....	str. 7
10. uprawnienia i zaświadczenia projektantów .....	str. 8,9,10,11,12,13.

### II CZĘŚĆ GRAFICZNA

rys. nr 1 plan sytuacyjny .....	str. 14
rys. nr 2 elewacja południowa i wschodnia . Stan istniejący .....	str. 15
rys. nr 3 elewacja północna i zachodnia inwentaryzacja . Stan istniejący .....	str. 16
rys. nr 4 elewacja południowa kolorystyka .....	str. 17
rys. nr 5 elewacja północna kolorystyka .....	str. 18
rys. nr 6 elewacja zachodnia i wschodnia kolorystyka .....	str. 19

### III CZĘŚĆ FOTOGRAFICZNA

1. fotografia nr 1 elewacja południowa wejściowa .....	str. 20
2. fotografia nr 2 elewacja wschodnia szczytowa i południowa .....	str. 21

- Oczyszczenie elewacji , wypłukanie spoin , usunięcie części zwietrzałych , skucie fragmentów cokołu
  - uporządkowanie elementów instalacji zewnętrznych i technicznego wyposażenia okablowania, z ograniczeniem do niezbędnego minimum , ukrycie okablowania.
  - Naprawa poprzez uzupełnienie , przemurowanie brakujących fragmentów ścian ceglanych ( naroża budynku)
  - szpałdowanie brakującego spoinowania w poziomie parteru , z ewentualnością wykonania szprycu cementowego dla ubytków.
  - Pęknięcia poprzeczne pomiędzy oknami w elewacji budynku – drobniejsze - naprawić poprzez pogłębienie rys i wypełnieniem zaprawami elastycznymi typu: zaprawa renowacyjna KREISEL 940. Jest to paroopruszczalna , hydrofobowa , mrozoodporna i szybkowiążąca zaprawa. Do zastosowania z gruntem : Gruntolit SA 304 ( lub równoważne)
  - demontaż opierzeń blacharskich , orynnowania i rur spustowych.
- 
- większe pęknięcia nadproży okiennych , nie nadające się do napraw szczelinowych , do wykonania tradycyjnym sposobem przemurowań ceglanych nadproży płaskich , z zastosowaniem bednarki stalowej i podstemplowaniem otworu okiennego.
  - **Ściana kominowa szczytowa wschodnia** , z uwagi na docieplenie obejmuje również przewód kominowy z warstwą dociepleniową. Luźne tynki komina należy skuć. Dociepleniem styropianem XPS ( grubość warstwy 15 cm w szczycie , pozostałe boki 10 cm grubości) objąć cały przewód kominowy. Czapę kominową wykonać jako nadlewkę betonową , dostosowaną do nowej grubości przewodu kominowego. Kołnierz kominowy szer. 25 cm z papy termozgrzewalnej , na dystansach styropianowych systemowych.
  - **Inwestor przewiduje do montażu systemowe zadaszanie wejść do klatek schodowych.** Zadaszenie aluminiowe , łukowe, z poliwęglanu , bezbarwne, o wym. 34x90x 140 cm. Grubość płyty 3mm. Producent GEOM art. 924778 , lub równoważne.
  - **Obudowa wiaty śmietnikowej do wyburzenia.**

Przed przystąpieniem do robót dociepleniowych wszystkie prace przygotowawcze , naprawcze , w szczególności rozwarstwiona ściana kominowa w elewacji wschodniej , muszą zostać zakończone.

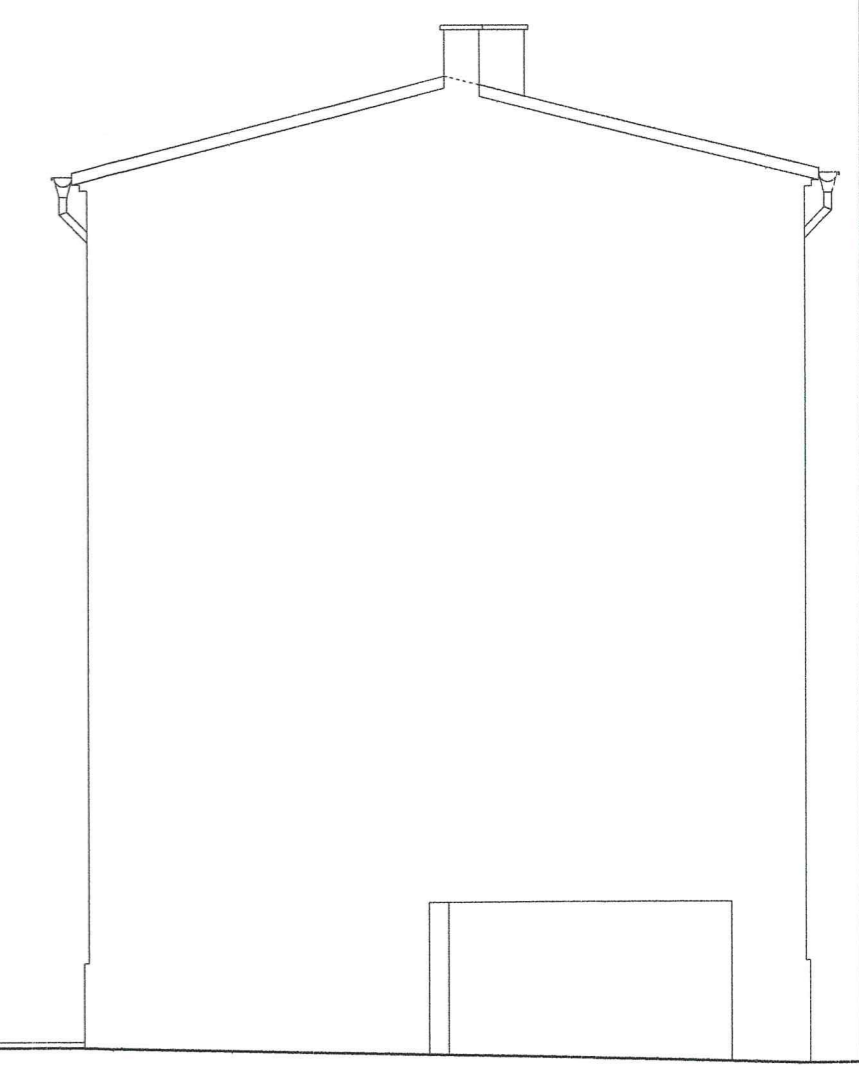
Załączniki :

1. przykład naprawy pęknięć w połączeniach murów pełnych i warstwowych

2. Pręt HELIBAR właściwości techniczne , wymiary handlowe , średnice do zastosowania , przy naprawach murowych.



ELEWACJA POŁUDNIOWA

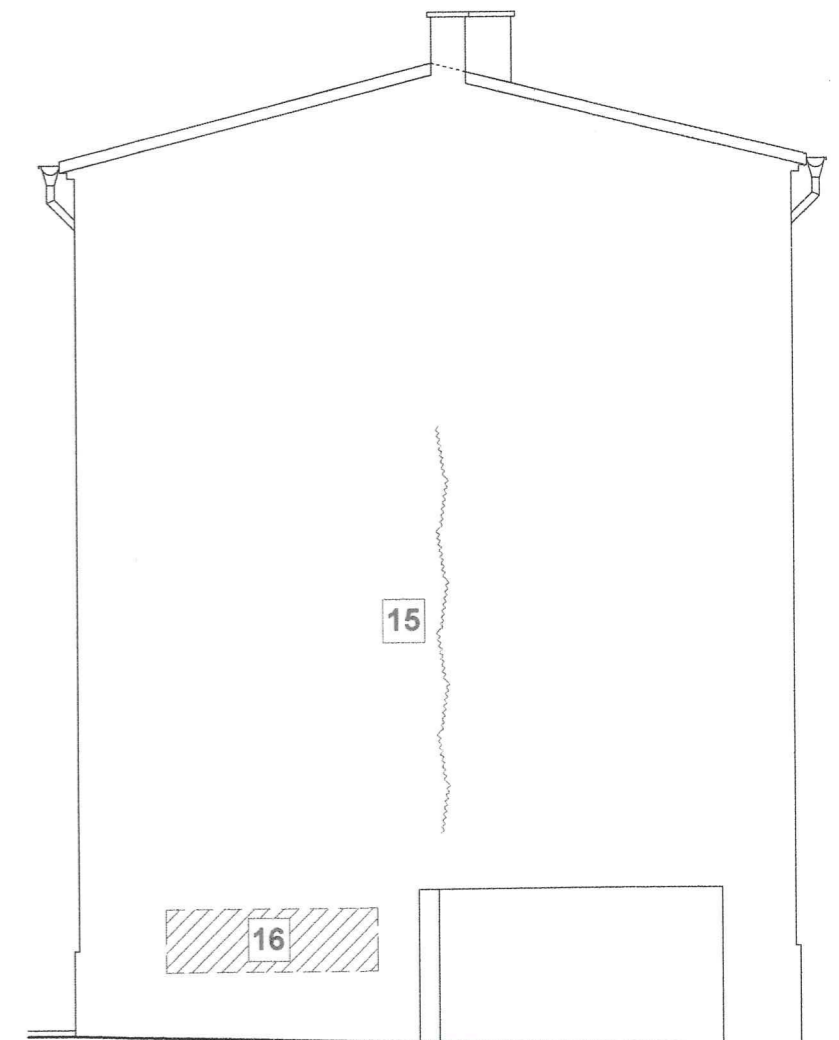


ELEWACJA WSCHODNIA

NAZWA INWESTYCJI	<b>TERMOMODERNIZACJA I KOLORYSTYKA ELEWACJI BUDYNKU</b>	
ADRES	UL. ST. DUBOIS 36, 71-610 SZCZECIN	
TYTUŁ RYSUNKU	ELEWACJA POŁUDNIOWA I WSCHODNIA - STAN ISTNIEJĄCY	
ZESPÓŁ PROJEKTOWY:	mgr inż. arch. Aleksandra Rus nr uprawnień 9/ZPOIA/2005	<i>AR</i>
	Danuta Maniawska - Lenzion nr uprawnień 178/Sz/86	<i>gms</i>
SPRAWDZIŁA:	mgr inż. arch. Lucyna Tili-Modelewska nr uprawnień 76/Sz/82	<i>+</i>
SKALA: 1:100	DATA OPRACOWANIA: LIPIEC 2021 r.	RYS. NR: <b>2</b>

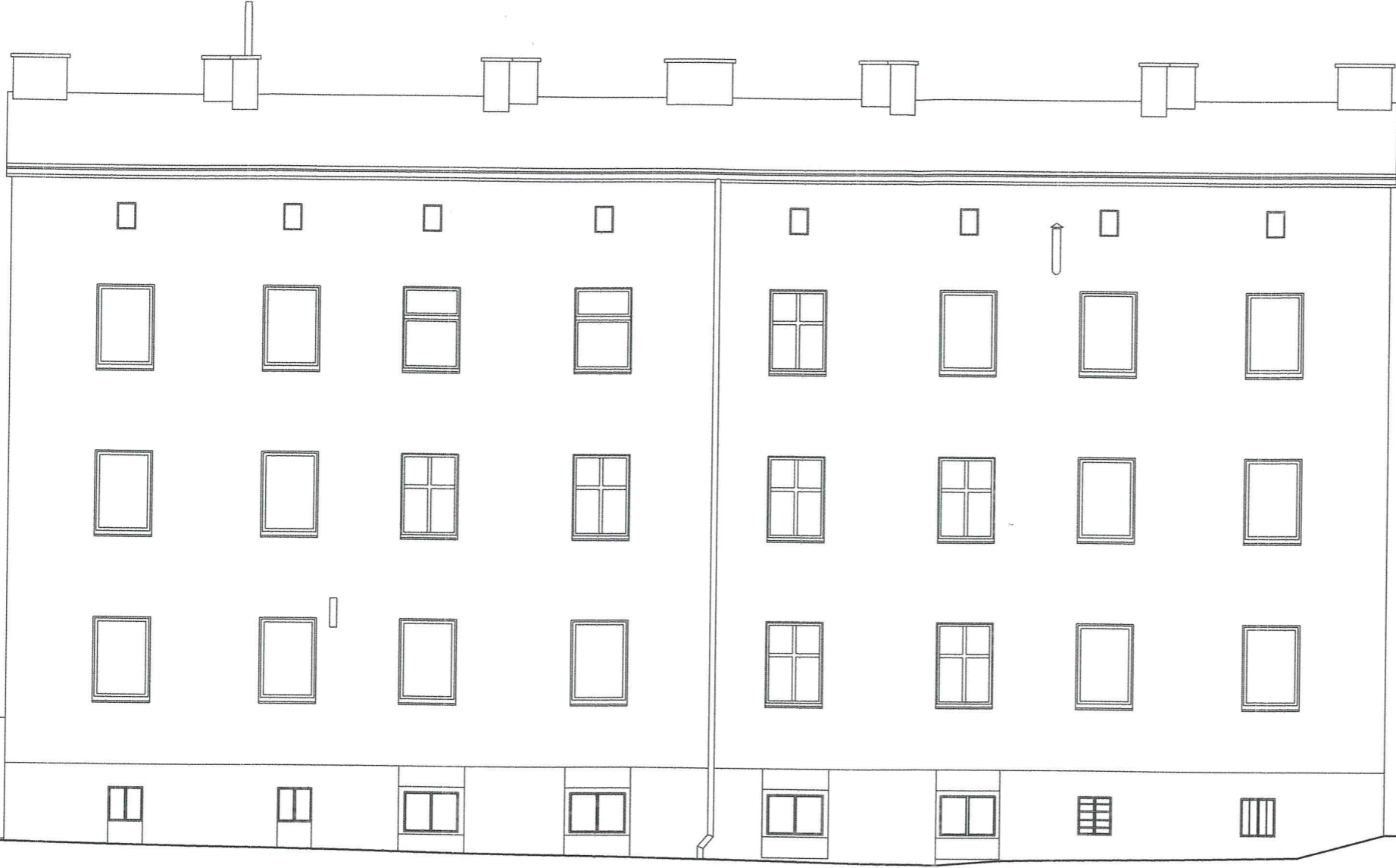


ELEWACJA POŁUDNIOWA

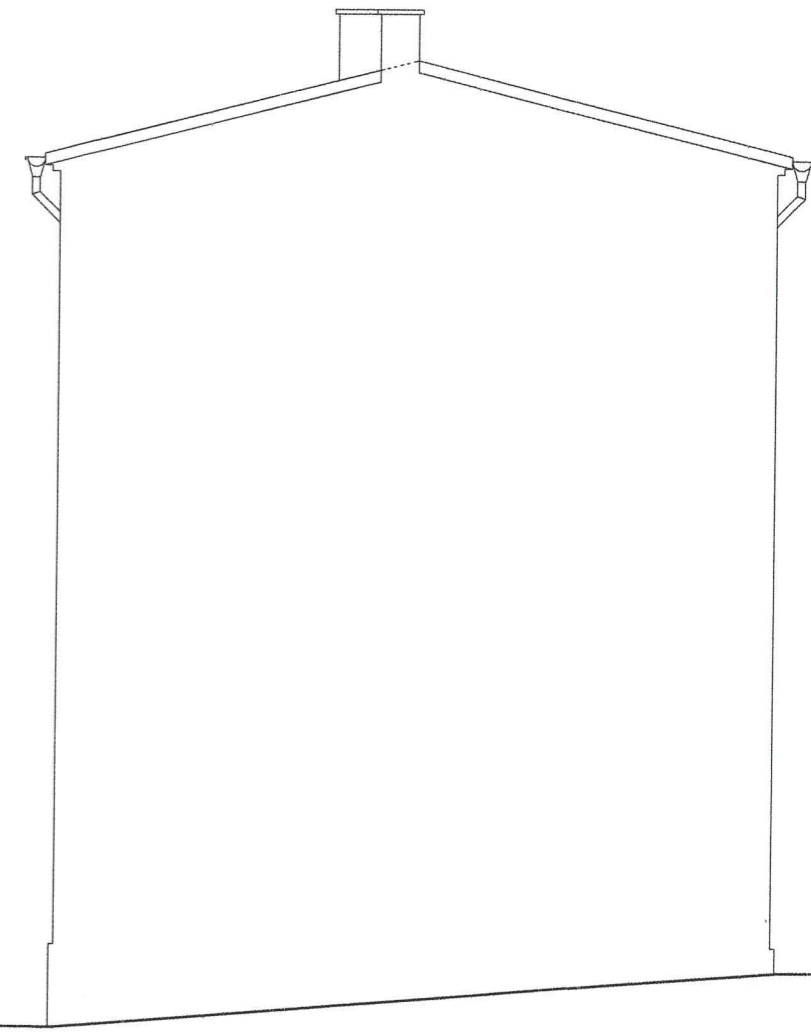


ELEWACJA WSCHODNIA

NAZWA INWESTYCJI	<b>TERMOMODERNIZACJA I KOLORYSTYKA ELEWACJI BUDYNKU</b>	
ADRES	UL. ST. DUBOIS 36, 71-610 SZCZECIN	
TYTUŁ RYSUNKU	ELEWACJA POŁUDNIOWA I WSCHODNIA - USZKODZENIA	
ZESPÓŁ PROJEKTOWY:	mgr inż. arch. Aleksandra Rus nr uprawnień 9/ZPOIA/2005	<i>AR</i>
	Danuta Maniawska - Lendzion nr uprawnień 178/Sz/86	<i>DL</i>
SPRAWDZIŁA:	mgr inż. arch. Lucyna Tili-Modelwska nr uprawnień 76/Sz/82	<i>LS</i>
SKALA: 1:100	DATA OPRACOWANIA: LIPIEC 2021 r.	RYS. NR: <b>2.1</b>



ELEWACJA PÓŁNOCNA

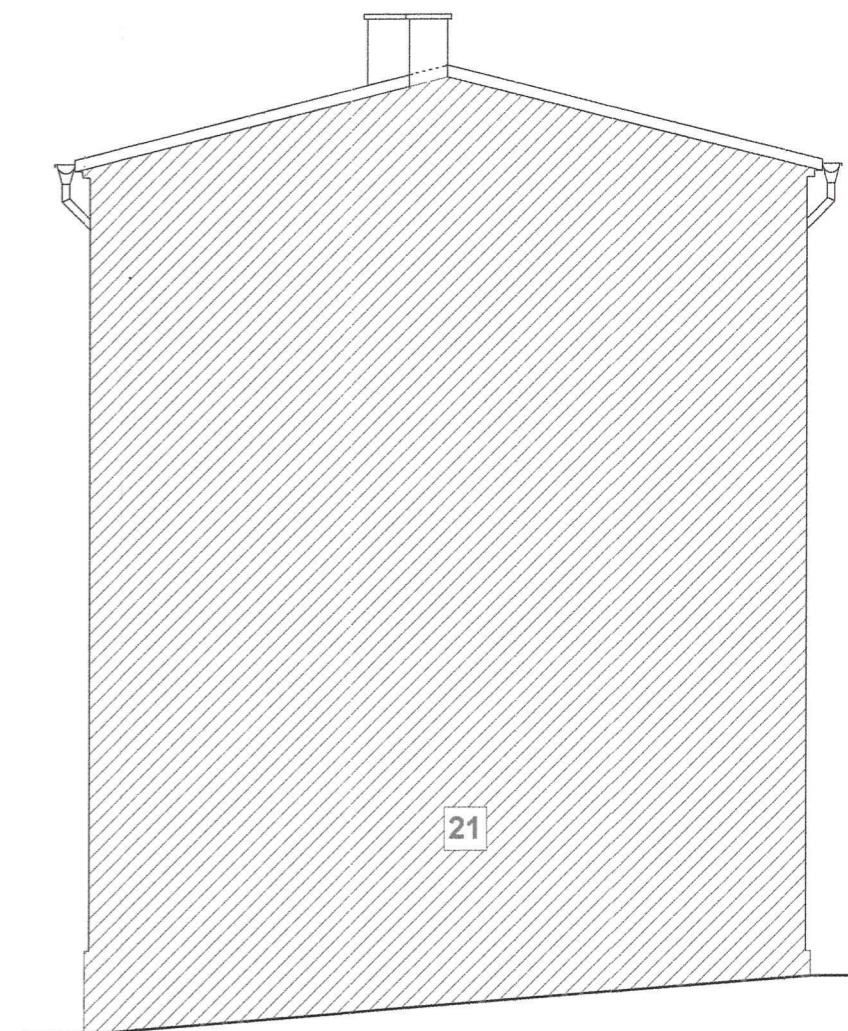


ELEWACJA ZACHODNIA

NAZWA INWESTYCJI	<b>TERMOMODERNIZACJA I KOLORYSTYKA ELEWACJI BUDYNKU</b>	
ADRES	UL. ST. DUBOIS 36, 71-610 SZCZECIN	
TYTUŁ RYSUNKU	ELEWACJA PÓŁNOCNA I ZACHODNIA - STAN ISTNIEJĄCY	
ZESPÓŁ PROJEKTOWY:	mgr inż. arch. Aleksandra Rus nr uprawnień 9/ZPOIA/2005	<i>AR</i>
	Danuta Maniawska - Lendzion nr uprawnień 178/Sz/86	<i>DL</i>
SPRAWDZIŁA:	mgr inż. arch. Lucyna Till-Modelewska nr uprawnień 76/Sz/82	<i>LT</i>
SKALA: 1:100	DATA OPRACOWANIA: LPIEC 2021 r.	RYS. NR: <b>3</b>



ELEWACJA PÓŁNOCNA



ELEWACJA ZACHODNIA

NAZWA INWESTYCJI	<b>TERMOMODERNIZACJA I KOLORYSTYKA ELEWACJI BUDYNKU</b>	
ADRES	UL. ST. DUBOIS 36, 71-610 SZCZECIN	
TYTUŁ RYSUNKU	ELEWACJA PÓŁNOCNA I ZACHODNIA - USZKODZENIA	
ZESPÓŁ PROJEKTOWY:	mgr inż. arch. Aleksandra Rus nr uprawnień 9/ZPOIA/2005	<i>AR</i>
	Danuta Maniawska - Lendzion nr uprawnień 178/Sz/86	<i>DL</i>
SPRAWDZIŁA:	mgr inż. arch. Lucyna Tili-Modelewska nr uprawnień 76/Sz/82	<i>LT</i>
SKALA: 1:100	DATA OPRACOWANIA: LPIEC 2021 r.	RYS. NR: <b>3.1</b>

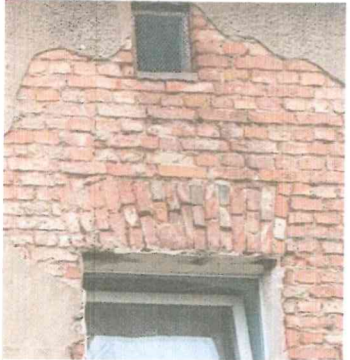
1 Ubytki w spoinach muru.



2 Pęknięcia muru nad nadprożem drzwi wejściowych.



3 Widoczne pęknięcia muru nad nadprożem okna.



4 Widoczne pęknięcia muru nad nadprożem okna.



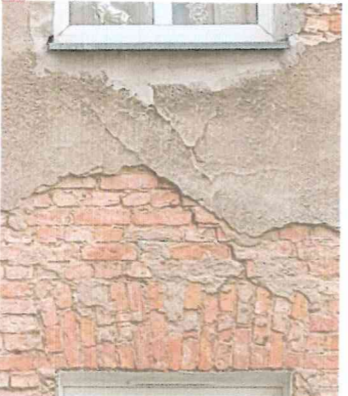
5 Widoczne pęknięcia muru nad nadprożem okna oraz ubytki spoinowania w nadprożu.



6 Widoczne pęknięcia muru nad nadprożem okna.



7 Widoczne pęknięcia muru nad nadprożem okna.



8 Widoczne pęknięcia muru nad nadprożem okna.



9 Ubytki w murze wokół okna.



10 Ubytki w murze nad drzwiami wejściowymi.



11 Ubytki w spoinach muru, ubytki cegieł i spękania.



12 Ubytki w spoinach muru, ubytki cegieł i spękania.



13 Widoczne pęknięcia muru nad nadprożem okna.



14 Ubytki w spoinach muru, ubytki cegieł i spękania.



15 Widoczne pęknięcie muru na połowie wysokości elewacji.



16 Ubytki w ceglach i spoinach muru.



17 Widoczne pęknięcia muru nad nadprożem okna piwnicznego.



18 Ubytki w ceglach i spoinach muru.



19 Ubytki w spoinach muru, ubytki cegieł.



20 Ubytki w spoinach muru, ubytki cegieł.



21 Ubytki w spoinach muru oraz liczne ubytki cegieł.



NAZWA INWESTYCJI	<b>TERMOMODERNIZACJA I KOLORYSTYKA ELEWACJI BUDYNKU</b>	
ADRES	UL. ST. DUBOIS 36, 71-610 SZCZECIN	
TYTUŁ RYSUNKU	DOKUMENTACJA FOTOGRAFICZNA - USZKODZENIA	
ZESPÓŁ PROJEKTOWY:	mgr inż. arch. Aleksandra Rus nr uprawnień 9/ZPOIA/2005	
	Danuta Maniawska - Lenzion nr uprawnień 178/Sz/86	
SPRAWDZIŁA:	mgr inż. arch. Lucyna Till-Modelewska nr uprawnień 76/Sz/82	
SKALA:	DATA OPRACOWANIA: LIPIEC 2021 r.	RYS. NR: <b>3.2</b>