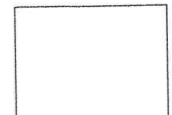
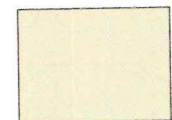




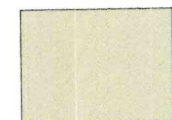
**KOLORY ELEWACJI**



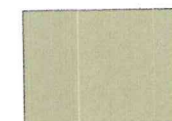
Opaski szer. 12cm, ościeża i nadproża okienne: kolor biały



Kolor ścian, opaski szer. 12cm (jasny oliwkowy): S 0505-G50Y NCS



Odcienie klatki schodowej (oliwkowy): S 1005-G50Y NCS



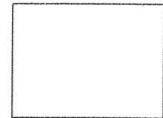
Cokół Gramplast (tynk żywiczny): kolor NCS S 2005-G50Y

OKNA PIWNICZNE DO WYMIANY - Z TWORZYWA PVC W KOLORZE BIAŁYM

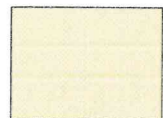
**ELEWACJA POŁUDNIOWA**

NAZWA INWESTYCJI	<b>TERMOMODERNIZACJA I KOLORYSTYKA ELEWACJI BUDYNKU</b>	
ADRES	UL. ST. DUBOIS 36, 71-610 SZCZECIN	
TYTUŁ RYSUNKU	ELEWACJA POŁUDNIOWA - KOLORYSTYKA	
ZESPÓŁ PROJEKTOWY:	mgr inż. arch. Aleksandra Rus nr uprawnień 9/ZPOIA/2005	
	Danuta Maniawska - Lenzion nr uprawnień 178/Sz/86	
SPRAWDZIŁA:	mgr inż. arch. Lucyna Till-Modelewska nr uprawnień 76/Sz/82	
SKALA: 1:75	DATA OPRACOWANIA: LPIEC 2021 r.	RYS. NR: 4

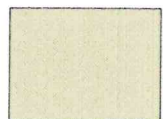
**KOLORY ELEWACJI**



Opaski szer. 12cm, ościeża i nadproża okienne: kolor biały



Kolor ścian, opaski szer. 12cm (jasny oliwkowy): S 0505-G50Y NCS



Odciecie klatki schodowej (oliwkowy): S 1005-G50Y NCS



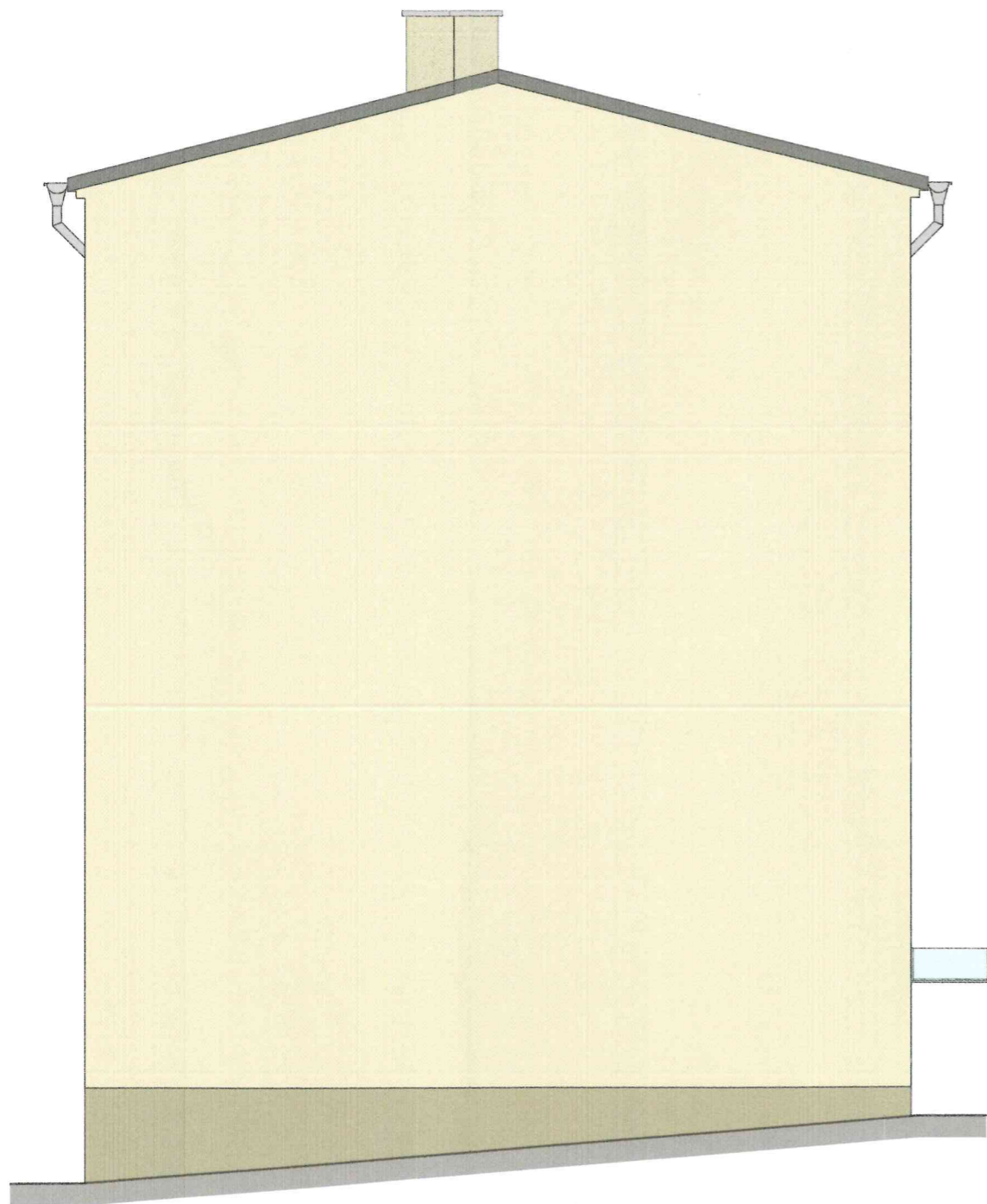
Cokół Gramplast (tynk żywiczny): kolor NCS S 2005-G50Y

OKNA PIWNICZNE DO WYMIANY - Z TWORZYWA PVC W KOLORZE BIAŁYM

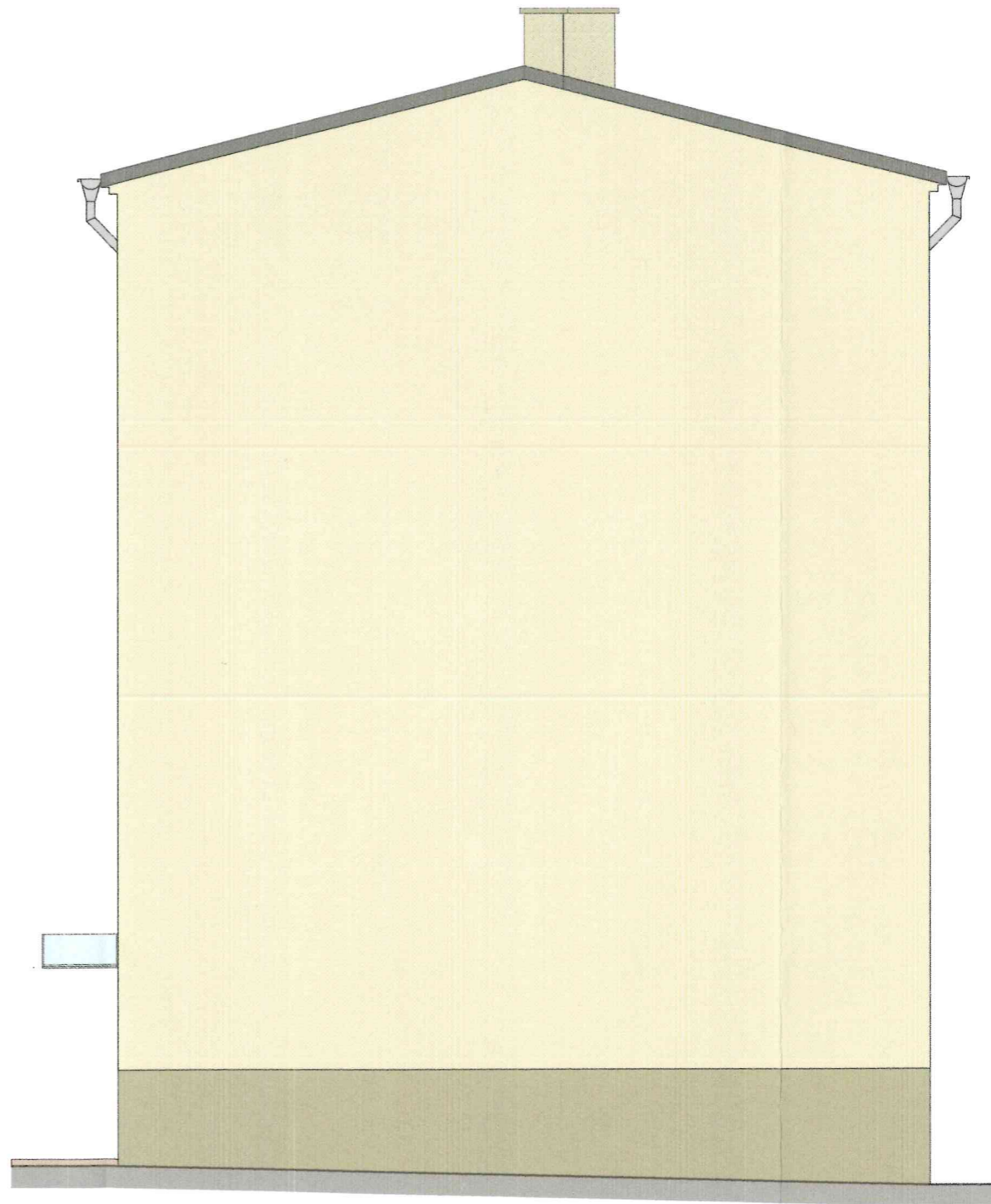


**ELEWACJA PÓŁNOCNA**

NAZWA INWESTYCJI	<b>TERMOMODERNIZACJA I KOLORYSTYKA ELEWACJI BUDYNKU</b>	
ADRES	UL. ST. DUBOIS 36, 71-610 SZCZECIN	
TYTUŁ RYSUNKU	ELEWACJA PÓŁNOCNA - KOLORYSTYKA	
ZESPÓŁ PROJEKTOWY:	mgr inż. arch. Aleksandra Rus nr uprawnień 9/ZPOIA/2005	<i>AR</i>
	Danuta Maniawska - Lenzion nr uprawnień 178/Sz/86	<i>DM</i>
SPRAWDZIŁA:	mgr inż. arch. Lucyna Tili-Modelewska nr uprawnień 76/Sz/82	<i>LT</i>
SKALA:	DATA OPRACOWANIA:	RYS. NR:
1:75	LIPIEC 2021 r.	<b>5</b>

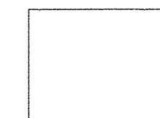


ELEWACJA ZACHODNIA

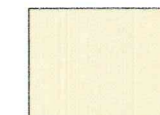


ELEWACJA WSCHODNIA

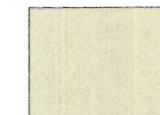
KOLORY ELEWACJI



Opaski szer. 12cm, ościeża i nadproża okienne: kolor biały



Kolor ścian, opaski szer. 12cm (jasny oliwkowy): S 0505-G50Y NCS

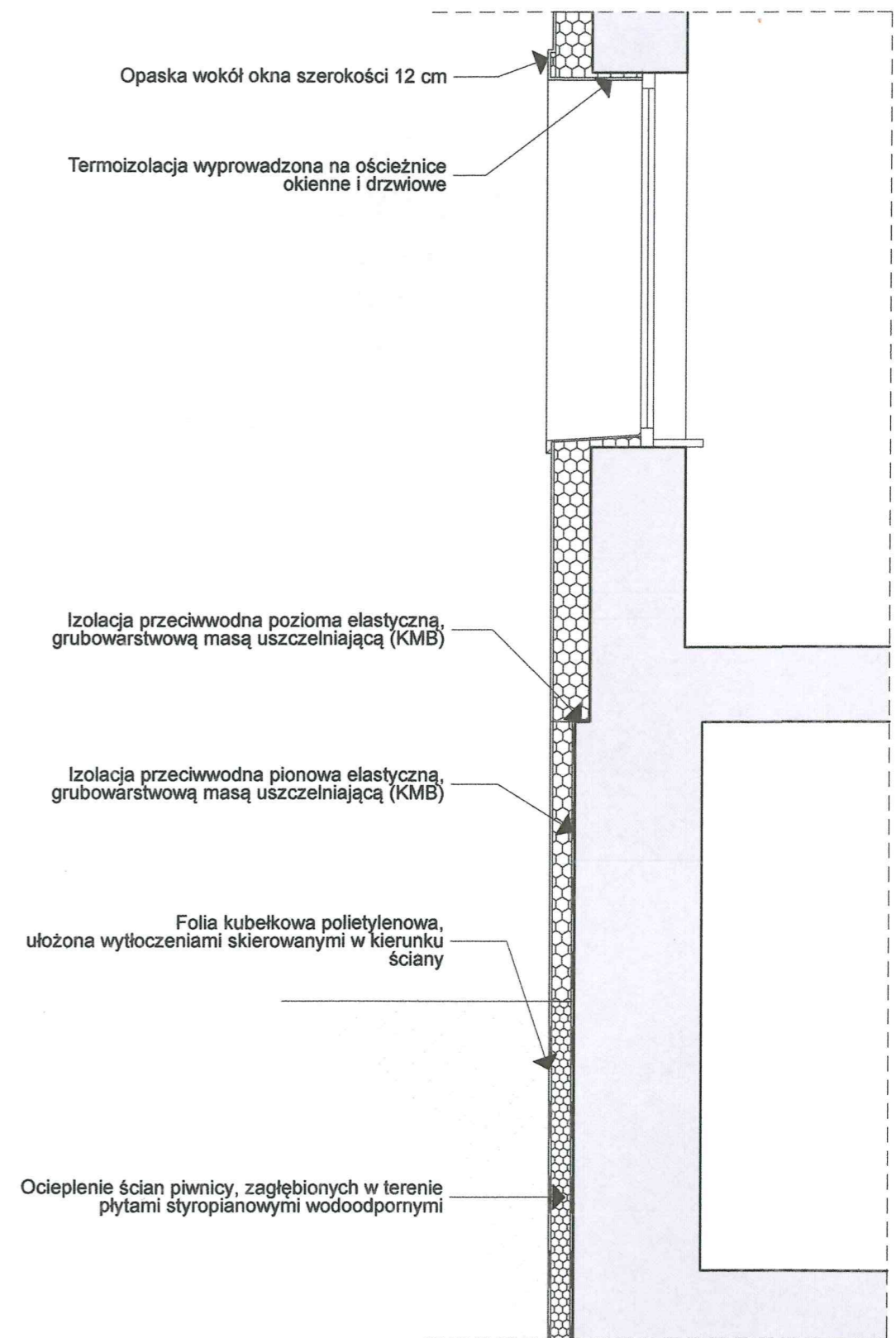


Odcienie klatki schodowej (oliwkowy): S 1005-G50Y NCS



Cokół Gramplast (tynk żywiczny): kolor NCS S 2005-G50Y

NAZWA INWESTYCJI	<b>TERMOMODERNIZACJA I KOLORYSTYKA ELEWACJI BUDYNKU</b>	
ADRES	UL. ST. DUBOIS 36, 71-610 SZCZECIN	
TYTUŁ RYSUNKU	ELEWACJA ZACHODNIA I WSCHODNIA - KOLORYSTYKA	
ZESPÓŁ PROJEKTOWY:	mgr inż. arch. Aleksandra Rus nr uprawnień 9/ZPOIA/2005	
	Danuta Maniawska - Lendzion nr uprawnień 178/Sz/86	
SPRAWDZIŁA:	mgr inż. arch. Lucyna Tili-Modelewska nr uprawnień 76/Sz/82	
SKALA: 1:75	DATA OPRACOWANIA: LPIEC 2021 r.	RYS. NR: 6



NAZWA INWESTYCJI	<b>TERMOMODERNIZACJA I KOLORYSTYKA ELEWACJI BUDYNKU</b>	
ADRES	UL. ST. DUBOIS 36, 71-610 SZCZECIN	
TYTUŁ RYSUNKU	SCHEMAT PRZEKROJU	
ZESPÓŁ PROJEKTOWY:	mgr inż. arch. Aleksandra Rus nr uprawnień 9/ZPOIA/2005	<i>AR</i>
	Danuta Maniawska - Lendzion nr uprawnień 178/Sz/86	<i>DL</i>
SPRAWDZIŁA:	mgr inż. arch. Lucyna Till-Modelewska nr uprawnień 76/Sz/82	<i>LT</i>
SKALA: 1:25	DATA OPRACOWANIA: LIPIEC 2021 r.	RYS. NR: <b>7</b>



**FOT. NR 1.**

Budynek mieszkalny przy ul. St. Dubois 36 w Szczecinie.

Elewacja południowa. Wejście do budynku.

Widoczne liczne ubytki tynków zewnętrznych. Stolarka okienna strychu i piwniczna do wymiany.

Instalacja elektryczna natynkowa, do przysłonięcia tynkiem zewnętrznym, oraz warstwą dociepleniową.



**FOT. NR 2.**

Budynek mieszkalny przy ul. St. Dubois 36 w Szczecinie.

Elewacja wschodnia budynku , oraz fragment elewacji południowej.  
Widoczne liczne ubytki tynków zewnętrznych. Widoczne uszkodzenia w szczycie budynku.

Istniejąca izolacja pozioma p. wilgociowa budynku bez większych uszkodzeń. Parawan śmietnikowy – fragment - do likwidacji.