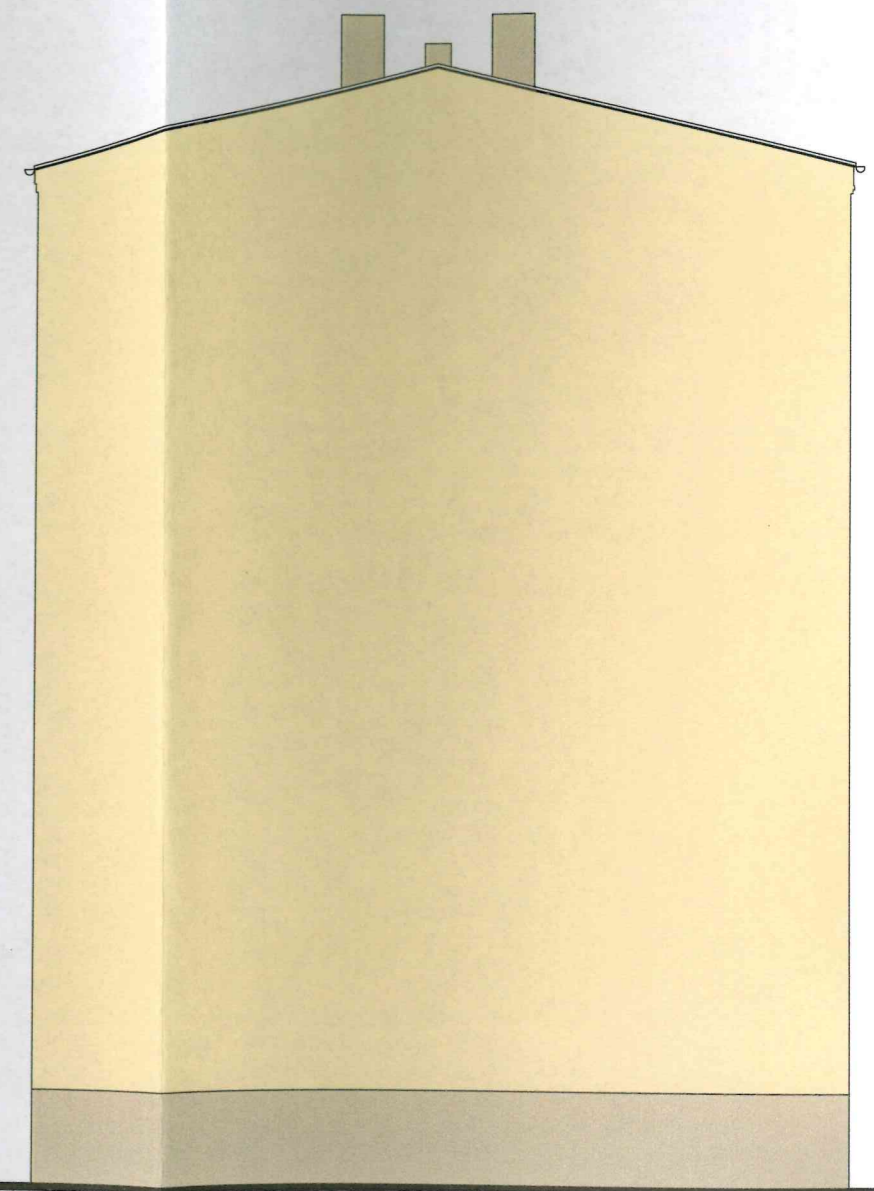




ELEWACJA TYLNA - PÓŁNOCNO-ZACHODNIA

- Kolor ścian - NCS (1023-Y18R), RGB 241,216,158
- Kolor gzymsów i obramowań okiennych - NCS (1855-Y14R), RGB 220,179,70
- Kolor cokołów - gramplast NCS (3209-Y69R) RGB 182,157,147
- Kolor drzwi - olejnica NCS (1855-Y14R) RGB 150,118,29



ELEWACJA SZCZYTOWA POŁUDNIOWO-ZACHODNIA

| | | |
|--------------------|--|----------------------|
| OPRACOWANIE | TERMOMODERNIZACJA I KOLORYSTYKA ELEWACJI BUDYNKU WIELORODZINNEGO | |
| ADRES | ul. Wiszesława 14, SZCZECIN | |
| INWESTOR | WSPÓLNOTA MIESZKANIOWA BUDYNKU ul. WISZESŁAWA 14 W SZCZECINIE | |
| RYSUNEK | ELEWACJE TYLNA I BOCZNA | |
| Zespół projektowy: | Teresa Majewska-Ćwiertnia upr.budowlane Nr 282/Sz/88 | PODPIS: |
| | Danuta Maniawska- Lendzion upr.budowlane Nr 178/Sz/86 | PODPIS: |
| SPRAWDZIŁA: | Lucyna Till-Modelewska upr.budowlane Nr 76/Sz/82 | PODPIS: |
| SKALA 1:100 | Data opracowania : luty 2020 r. | RYS. NR 5. |