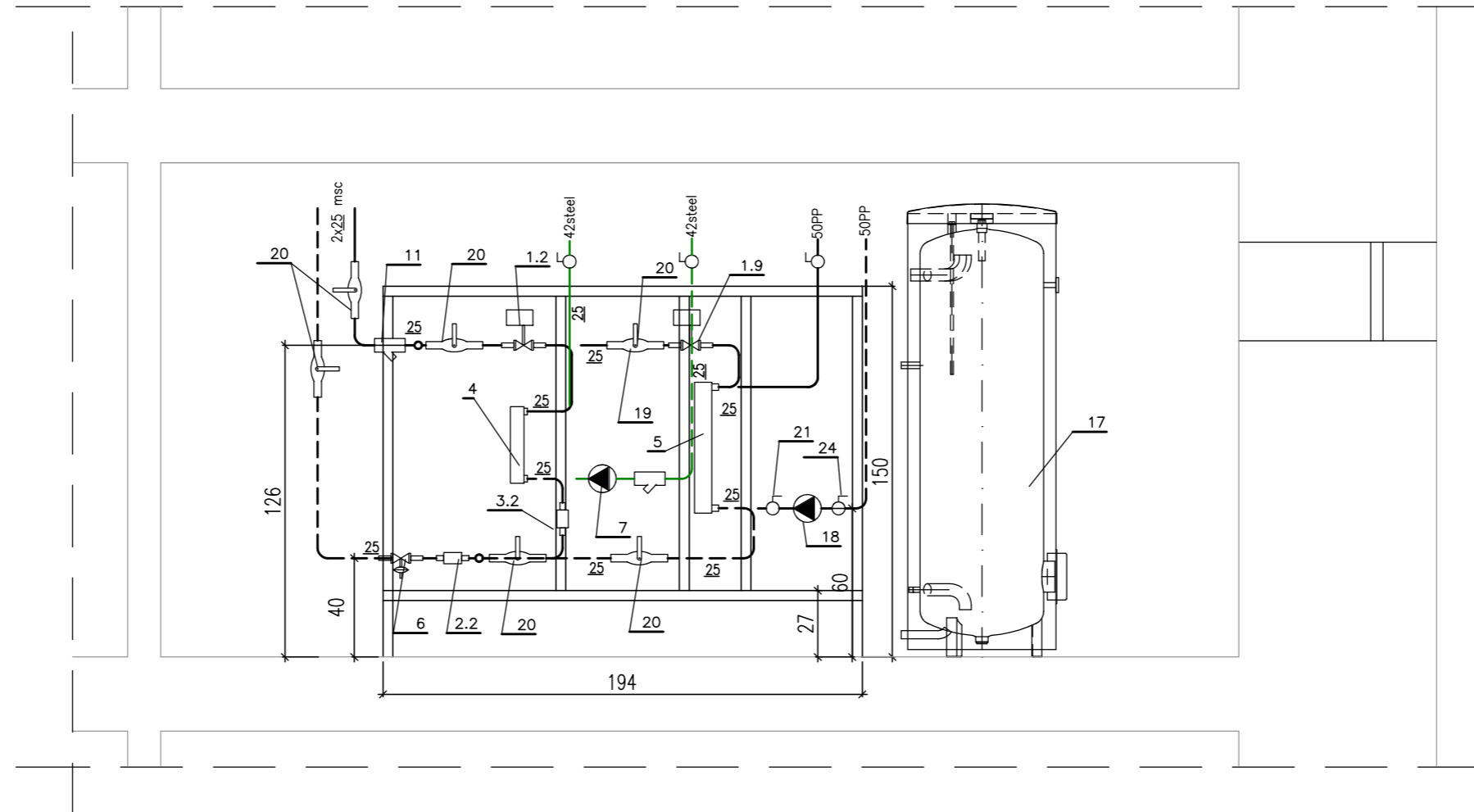


# PRZEKRÓJ A-A



Wszystkie wymiary sprawdzić na budowie  
 Rozpatrywać łącznie z opisem technicznym  
 Nazwy własne podane są na życzenie inwestora,  
 dopuszcza się rozwiązania równoważne

Główny projektant:		PROKON - PROJEKTOWANIE mgr inż. MONIKA GRABOWSKA 71-804 Szczecin, ul. Małego Księcia 14	
Nazwa obiektu:		WYKONANIE WĘZŁA CIEPLNEGO ORAZ INSTALACJI CENTRALNEGO OGRZEWANIA, CIEPŁEJ WODY UŻYTKOWEJ, CYRKULACJI I ZIMNEJ WODY W BUDYNKU MIESZKALNYM WIELORODZINNYM Kategoria obiektu: XIII	
Adres:		71-305 SZCZECIN UL. A. MAŁKOWSKIEGO 21 OFICyna DZIAŁKA NR 5/21 OBRĘB 1042	
Inwestor:		GMINA MIASTO SZCZECIN - ZARZĄD BUDYNKÓW I LOKALI KOMUNALNYCH 70-546 SZCZECIN UL. MARIACKA 25	
Tytuł rysunku:		PRZEKRÓJ PIONOWY WĘZŁA	
Projektował:		mgr inż. Paweł Nejranowski ZAP/0082/POOS/14 <i>Nui</i>	
Opracował:			
Sprawdził:		mgr inż. Jerzy Nejranowski 8/97 SZ <i>nej</i>	
Branża:		SANITARNA	
Skala:		1:25	
Data:		12.2019	
Faza:		PW	
Nr rys.:		S4.	