

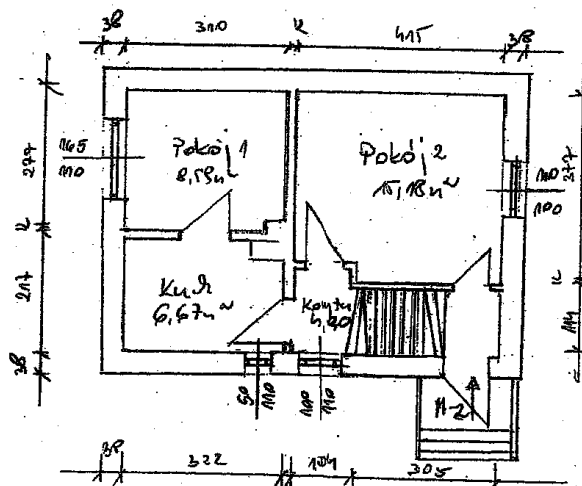


Zarząd Budynków  
i Lokali Komunalnych

## OFERTA WYNAJMU LOKALU PO UPRZEDNIM PRZEPROWADZENIU PRAC REMONTOWYCH

### Dane lokalu:

1. adres lokalu: ul. Srebrnej 13/2
2. usytuowanie – I piętro, front
3. powierzchnia użytkowa: 35,34 m<sup>2</sup>
4. powierzchnia mieszkalna: 23,77 m<sup>2</sup>
5. liczba pokoi: 2
6. rodzaj ogrzewania: piece
7. zakres robót remontowych: wg kosztorysu
8. szacunkowy koszt wykonania zakresu prac remontowych: 97 219,00 zł
9. wysokość maksymalnego czynszu najmu bez opłat za media: 164,87 zł
10. szacunkowe opłaty za media wnoszone do Wynajmującego:  
- zaliczka za dostawę zimnej wody i odprowadzenie ścieków: 34,00 zł/osobę  
- opłata za gospodarowanie odpadami: 26,40 zł
11. liczba osób w gospodarstwie domowym: minimum 2 osoby – maksimum 3 osób
12. Szkic lub plan lokalu:



### Warunki:

Przed podpisaniem umowy udostępnienia lokalu w celu przeprowadzenia w nim niezbędnego remontu należy wpłacić kaucję zabezpieczającą w wysokości 1 000 zł (po zakończeniu remontu w terminie i podpisaniu umowy najmu przejdzie ona na poczet opłaty czynszowej lub zostanie zwrócona na wniosek najemcy), oraz ubezpieczyć mieszkanie na czas remontu zgodnie z wytycznymi zawartymi w umowie.

## Szacunkowy koszt remontu

adres lokalu : Srebrna 13 m 2

powierzchnia użytkowa lokalu 35,34 m<sup>2</sup>

Uwaga : istnieje możliwość wnioskowania o wykonanie adaptacji strychu

powierzchnia podłogi 36,92 m<sup>2</sup>

Lp	Rodzaj prac	J.miary	Ilość	Szacunkowa wartość robót	Uwagi
1	Instalacja gazowa	kpl	1	4000	podjęcia pod urządzenia
2	Instalacja wentylacyjna	szt.	2	80	montaż kratki wentylacyjnych w kuchni i łazience
3	Instalacja wentylacyjna	szt.	1	3500	dla łazienki wykonanie nowego komina wentylacyjnego po elewacji
4	Instalacja wodociągowa	kpl	1	3000	ruraż, podjęcia, badania szczelności; armatura + 2 kpl Baterii
5	Instalacja c.o i cwu	kpl	1	14000	kocioł+grzejniki+zawory termost.
6	Instalacja kanalizacyjna	kpl	1	6500	z przyborami sanitarnymi, umywalka, kabina prysznicowa/wanna, podjęcia odpływowe + toaleta+ umywalka
7	Stolarka drzwiowa	kpl	5	6800	drzwi wraz z ościeżnicami wewnętrzne, drzwi zewnętrzne i na strych
8	Stolarka okienna	szt.	4	7680	istniejące okna pcv w złym stanie - do wymiany; okno połaciowe na strychu do wymiany
9	Likwidacja pieca kaflowego	szt.	1	650	zburzenie i wywiezienie gruzu
10	Gładzie i malowanie	kpl	1	14397	zeskrobanie farby, szpachlowanie ścian i sufitów, malowanie (bez strychu)
11	Podłogi- warstwa wyrównawcza	m2	72,3	10116	Posadzki z płyt OSB 12mm na wkręty (łącznie ze strychem)
12	Podłogi - wykończenie	m2	31,3	3447	zernanie wykładziny podłogowej i położenie nowej wykładziny lub paneli (bez strychu)
13	Glazura i terakota	m2	18,4	4048	ściany glazura, podłogi terakota w łazience i wc
14	Schody wewnętrzne	kpl	1	11000	remont schodów drewnianych przynależnych do mieszkania; wymiana poręczy na strych,
15	Wywóz i utylizacja gruzu, śmieci	m <sup>3</sup>	3	600	
16	Instalacja elektryczna	kpl	1	1100	wymiana inst. elektrycznej z osprzętem i montażem tablicy mieszkaniowej TM, wykonanie pomiarów elektrycznych przez osobę z uprawnieniami (dostarczenie protokołów); zastosowanie zabezpieczenia różnicowo-prądowego w ochronie przeciwporażeniowej, dostarczyć schemat jednokreskowy tablicy mieszkaniowej. Zachować strefy ochronne 0-II dla gniazd, łączników oświetleniowych, puszek łącznikowych.
17	Protokoły kominiarskie	szt.	1	800	wskazanie kominiarskie przyłączenia kotła CO oraz wentylacji
18	koszt dokumentacji projektowej	kpl	1	5500	do pozwolenia na budowę projekt instalacji gazowej do ogrzewania gazowego
<b>Razem</b>				<b>97219</b>	
<b>koszt remontu 1m<sup>2</sup> mieszkania</b>				<b>2751,0</b>	uwaga: liczona od powierzchni 35,34m2









