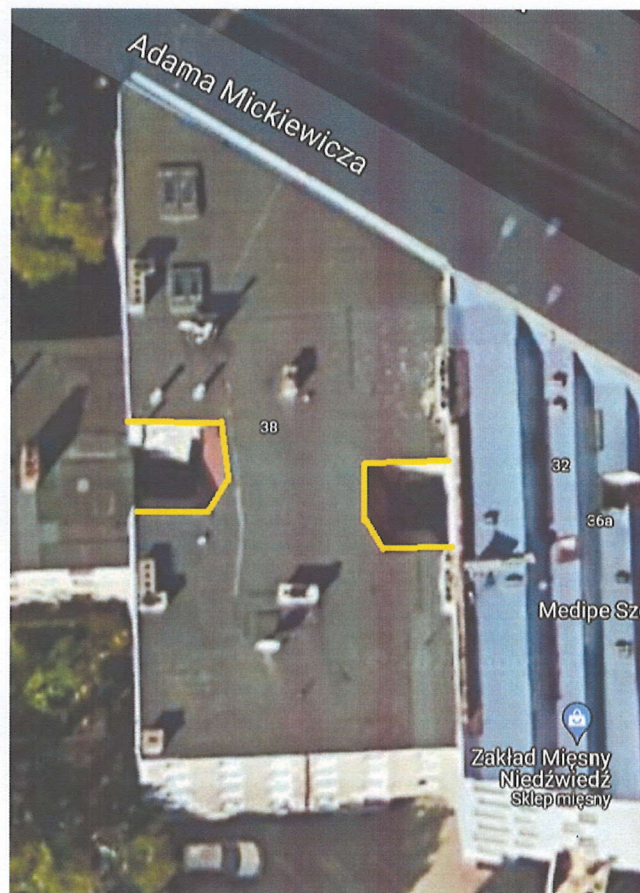


Szczecin, 9.11.2021

OPINIA ORNITOLOGICZNA

Niniejsza opinia dotyczy możliwości zabezpieczenia przed gołębiami części budynku przy ul. Mickiewicza 38 w Szczecinie (rys.1). Oględzin budynku dokonałam w dniu 7 listopada b.r., przy użyciu lornetki 10x42, wykonałam dokumentację fotograficzną.



Rys. 1. Budynek przy ul. Mickiewicza 38 w Szczecinie, kolorem żółtym oznaczono ściany poddane oględzinom na potrzebę przygotowania niniejszej opinii.

## WYNIKI

Obie wnęki budynku wykorzystywane przez gołębie miejskie *Columba livia f. urbana* jako miejsce do odpoczynku i gniazdowania. Ptaki przesiadują na parapetach okien i we wnękach. Podczas kontroli nie znalazłam świeżych gniazd, wysiadujących ptaków czy piskląt w gniazdach.



Fot. 1. Wschodnia wnęka.





Fot. 2. Parapet okienny we wschodniej wnęce.



Fot. 3. Wschodnia wnęka z widocznymi licznymi odchodami gołębi.





Fot. 4. Zachodnia wnęka z widocznymi licznymi odchodami gołębi na parapetach okien i budkę/karmnikiem.



Fot. 5. Wschodnia wnęka z widocznym okienkiem sąsiedniego budynku.



## ZALECENIA

Wnęki w budynku (studnie) są siedliskiem gołębia miejskiego (gatunek objęty ochroną częściową). dlatego zabezpieczanie tych przestrzeni powinno uwzględniać zakazy w odniesieniu do gatunków chronionych zawartych w Rozporządzeniu Ministra Środowiska z dnia 16 grudnia 2016 r. w *sprawie ochrony gatunkowej zwierząt*.

Zgodnie z § 6.1. i 3, w stosunku do dziko występujących zwierząt, należących do gatunków objętych ochroną ścisłą oraz częściową, wprowadzono zakaz:

- umyślnego niszczenia ich jaj lub form rozwojowych;
- niszczenia siedlisk lub ostoi, będących ich obszarem rozrodu, wychowu młodych, odpoczynku, migracji lub żerowania (nie dotyczy gołębia miejskiego z wyłączeniem miejsc gniazdowania w trakcie obecności piskląt w gnieździe);
- niszczenia, usuwania lub uszkodzenia gniazd, mrowisk, nor, legowisk, żeremi, tam, tarlisk, zimowisk lub innych schronień (nie dotyczy gołębia miejskiego z wyłączeniem miejsc gniazdowania w trakcie obecności piskląt w gnieździe);
- umyślnego uniemożliwiania dostępu do schronień (nie dotyczy gołębia miejskiego z wyłączeniem miejsc gniazdowania w trakcie obecności piskląt w gnieździe);
- umyślnego płoszenia (nie dotyczy gołębia miejskiego z wyłączeniem miejsc gniazdowania w trakcie obecności piskląt w gnieździe).

**Bezpośrednio przed myciem elewacji i zamontowaniem barier przeciw gołębiom należy przeprowadzić kontrolę ornitologiczną w celu wykluczenia obecności piskląt w gniazdach gołębia miejskiego a prace prowadzić pod nadzorem ornitologicznym gdyż gołębie miejskie mogą zakładać gniazda w ciągu całego roku. Z uwagi na to, że główny okres lęgowy tego gatunku trwa od wiosny do końca lata, zalecam zamykanie wnęk przeprowadzić po 15 października do końca lutego. **Zamykanie wnęk, w których nie ma czynnych gniazd (z jajami, pisklętami) nie wymaga zgody RDOŚ na odstępstwa od zakazu w stosunku do chronionych gatunków zwierząt.****

W przypadku stwierdzenia obecności piskląt w gnieździe należy wstrzymać prace w obrębie gniazda do czasu opuszczenia go przez ptaki.

**W zachodniej wnęcie znajduje się karmnik/budka lęgowa dla gołębi, która powinna zostać zlikwidowana, aby nie zachęcać ptaków do założenia gniazda.**

## ZABEZPIECZANIE

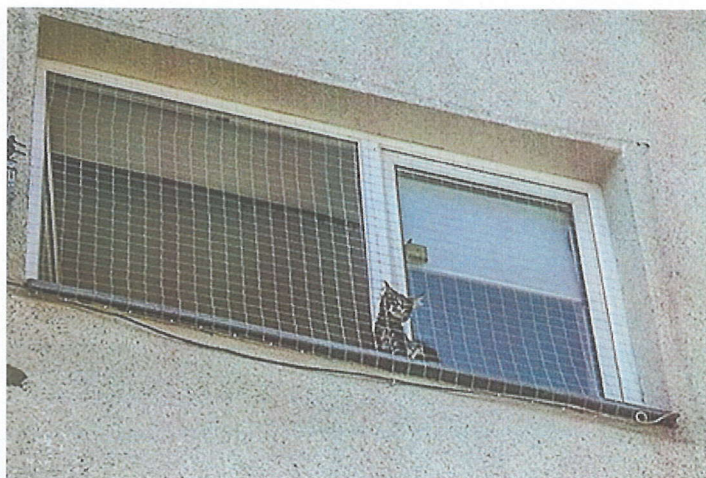
Najskuteczniejszą metodą zabezpieczenia budynku przez gołębiami jest uniemożliwienie ptakom przesiadywanie na parapetach okien i innych elementach architektonicznych poprzez montaż siatek przeciw gołębiom. W tym celu zaleca się zastosowanie siatek o wymiarach oczek 5x5cm (lub mniejszych po uprzednim skonsultowaniu wymiaru z ornitologiem). Siatkę należy zamontować wokół całej wnęki okiennej, aby uniemożliwić ptakom dostęp do parapetu. Na rynku dostępne są siatki w różnych kolorach i o różnym sposobie montażu (bez wiercenia, montowane na wkręty itp.). Ważne jest aby siatka po

montażu była napięta, a nie luźno zwisała w obrębie okna. Tylko taki sposób montażu jest skuteczny a zarazem bezpieczny dla ptaków.

Ponieważ w zachodniej wnęce ptaki przesiadują również w okienku sąsiedniego budynku (fot. 5), zalecam zamontowanie siatki również w tym oknie.



*Fot. 6. Przykładowy sposób zabezpieczenia balkonu poprzez montaż siatki.*

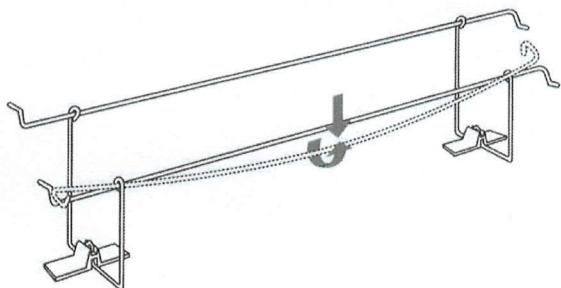


*Fot. 7. Przykładowy sposób zabezpieczenia okna poprzez montaż siatki.*

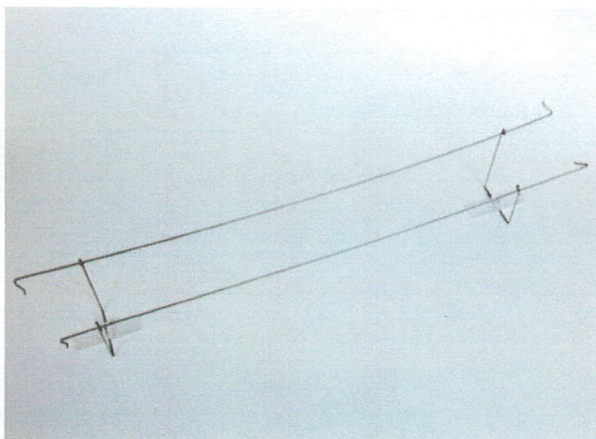
W związku z tym, że podbitka może być miejscem gniazdowania jerzyków, nie można zastosować siatki na całej wysokości ściany- podbitkę należy pozostawić nie osłoniętą siatką!



Inną metodą stosowaną przeciwko gołębiom jest zastosowanie ruchomego drutu na parapecie okiennym.



Rys. 2. Ruchomy drut przeciwko gołębiom- zasada działania.



Fot. 8. Ruchomy drut przeciwko gołębiom.

**Nie należy stosować kolców, nawet jeśli ich końce są zabezpieczone gumowymi kulkami. Kolce mogą okaleczać ptaki oraz powodować ich śmierć.**

**Montowanie barier na frontowej i tylnej ścianie, jak również remont tych ścian budynku należy poprzedzić przygotowaniem opinii ornitologicznej i chiropterologicznej gdyż budynek jest siedliskiem gatunków podlegających ochronie gatunkowej.**

*Anna  
Kulka*