

OFERTA

LOKAL MIESZKALNY PRZEZNACZONY DO GRUNTOWNEGO REMONTU PRZEZ PRZYSZŁEGO NAJEMCĘ

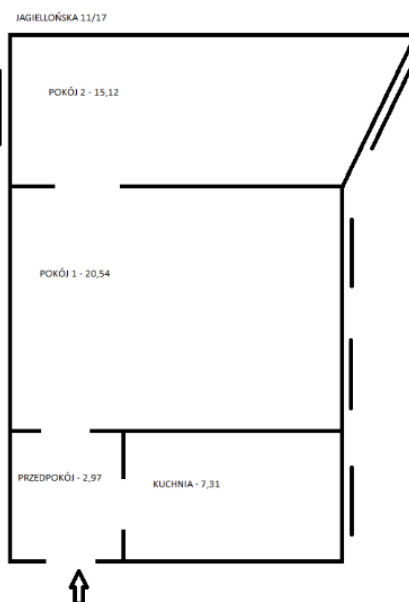
Dane lokalu mieszkalnego:

- adres lokalu: **ul. Jagiellońska 11/17**
- usytuowanie – piętro : **budynek oficynowy – 2 piętro**
- powierzchnia użytkowa: **45,94 m²**
- powierzchnia mieszkalna: **35,66 m²**
- liczba pokoi: **2**
- ogrzewanie: **piecowe**
- ciepła woda: **brak**
- czynsz najmu: **275,18 zł (/m² p.u. - czynsz komunalny) bez mediów**
- szacunkowe opłaty za media wnoszone do wynajmującego:
 - zaliczka za dostawę zimnej wody i odprowadzenie ścieków: **85,00 zł/osobę**
 - opłata za gospodarowanie odpadami: **44,00 zł/osobę**

Warunki:

- lokal wymaga gruntownego remontu związanego z przygotowaniem do użytkowania i zawarcia umowy najmu: **umowa o remont lokalu, którego czas realizacji nie jest dłuższy niż 9 miesięcy od daty udostępnienia**
- szacunkowa wartość nakładów remontowych i modernizacyjnych: **103 262,27 zł**
- zakres wymaganych robót remontowych: **załącznik do niniejszej oferty**
- przed podpisaniem umowy najmu wpłata kaucji w wysokości: **3 302,16 zł**
- liczba osób w gospodarstwie domowym: **minimum 1 os. – maksimum 4**
- wymagane spełnienie progów dochodowych określonych w tabeli ujętej w ogłoszeniu do wykazu ofert lokali mieszkalnych.

Szkic lokalu:





Dodatkowe informacje dotyczące lokalu:

1. wysokość stawki czynszu najmu: 3% czynsz komunalny
2. położenie lokalu w budynku: wspólnoty mieszkaniowej wymagającym niezbędnych prac remontowych w obrębie lokalu oraz w częściach wspólnych nieruchomości

Szacunek kosztów prac remontowych

w lokalu przy ul. Jagiellońska 11 /17

 powierzchnia użytkowa lokalu **45,94** m²

l.p	Rodzaj prac do wykonania	Jednostka miary	Ilość	Szacunkowa wartość robót lub usługi brutto z VAT [zł]
1.	2.	3.	4.	5.
1.	instalacja gazowa z urządzeniami i protokołem szczelności (próba szczelności instalacji gazowej wymiana podejścia , kurka , montaż pieca i grzejników detektor gazu. Wymiana kuchenki)	kpl	1	22 458,97
2.	instalacja elektryczna z osprzętem i protokołem pomiarów (wymianainstalacji i zniszczonego osprzętu : gniazda , wyłączniki , pomiary skuteczności zerowania-ochrony od porażen i izolacji obwodó ,)	kpl	1	11 640,44
3.	instalacja instalacja wentylacyjna	kpl	1	6 319,24
4.	instalacja wodociągowa z armaturą i kompletem wodomierzy (wymiana baterii zlewozmywakowej, wymiana baterii umywalkowej + podejścia, wannowej lub natryskowej wraz z podejściami)	kpl	1	5 635,85
5.	instalacja kanalizacyjna z przyborami sanitarnymi (wymiana umywalki , wymiana miski ustępowej deski sedesowej, zlewozmywaka, wanny /natrysku , uzupełnienie korków, wymiana podejść kanalizacyjnych,)	szt	4	2 866,59
6.	stolarka okienna z zachowanym podziałem okien i zamontowanymi nawiewnikami (wymiana na okna pow białe z parapetami wewnętrznymi i zewnętrznymi)	szt.	4	6 191,13
7.	stolarka drzwiowa -renowacja drzwi wewnętrznych na plyninowe + drzwi wejściowe	szt.	5	4 152,71
8.	wykonania nowych tynków , zamurowanie otworów i wnęk podokienn	m2	64,2	6 580,29
9.	ogrzewanie gazowe w p-t 1	szt.		0,00
10.	bialkowanie, malowanie lub tapetowanie ścian (skrobanie, zerwanie tapet, gładzie dwuwarstwowe, gruntowanie, malowanie, -)	m2	246,2	13 581,29
11.	podłogi, posadzki, ewentualna naprawa stropów (wymiana wykładziny pcw , z równaniem płytą oSB, posadzka z terakoty , istniejące podłogi drewniane do renowacji(cyklinowanie, lakierowanie)	m2	45,94	12 945,84
12.	inne - kratki roboty rozbiórkowe, montaż czujek	kpl	1	3 598,57
13.	wywóz gruzu i odpadów z remontu	m ³	4,168	911,35
14.	koszt dokumentacji co	szt	1	6 000,00
15.	protokół przeglądu kominiarskiego		1	380,00
RAZEM:				103 262,27 zł
Koszt remontu 1 m² mieszkania [dla celów statystycznych]:				2 247,76 zł

Poza tym wymagane są ewentualnie :

1. zgoda ZBILK lub uchwała Wspólnoty Mieszkaniowej na ingerencje w części wspólne takie, jak np.:

a/ włączenie się do WLZ

b/ wykonanie dodatkowej wentylacji i jeje montaż w częściach wspólnych

c/ wymiana okien z zachowaniem istniejącego podziału i montażem parapetów

2/montaż detektorów CO w pomieszczeniach zagrożonych

UWAGA:

Powyższy zaplanowany do wykonania zakres prac jest kompletny i zapewnia w przyszłości prawidłową eksploatację lokalu, instalacji i urządzeń będących na wyposażeniu oraz bezpieczeństwo dla osób zamieszkujących lokal

1/ Inspektor nadzoru robót budowlanych

2/ Inspektor nadzoru robót sanitarnych

2/ Inspektor nadzoru robót elektrycznych

KOSZTORYSANT

Grażyna Motyka
upr. bud. 174/Sz/16
(podpis)

KOSZTORYSANT

Grażyna Motyka
upr. bud. 174/Sz/16
(podpis)

KOSZTORYSANT

Grażyna Motyka
upr. bud. 174/Sz/16
(podpis)









