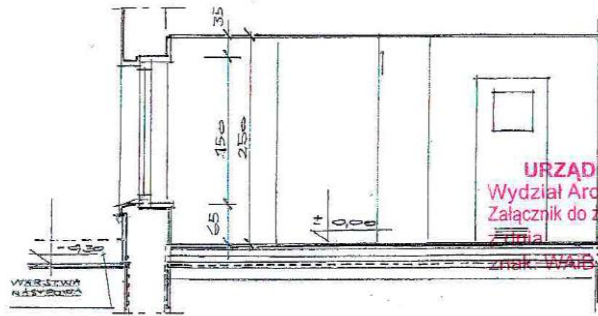
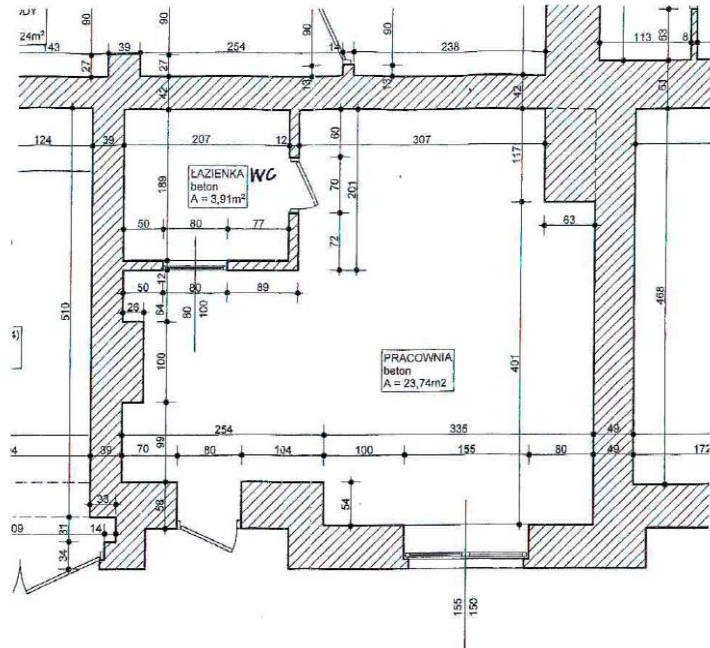


Fragm. rzutu kondygnacji budynku z oznaczonym planem lokalu Nr U1 znajdującego się w budynku mieszkalnym nr 20 przy ul. Herbowa w Szczecinie

/ szkic lokalu z wymiarami - w tym podać wysokość i funkcje poszczególnych pomieszczeń./



URZĄD MIASTA SZCZECIN
Wydział Architektury i Budownictwa
Załącznik do zaświadczenia/postanowienia

21-09-2022
znak: WAB-UA.15111.110.1.170.
(podpis i pieczęć mienna) 2022.11

Powierzchnia użytkowa poszczególnych pomieszczeń:

Pracownia	23,74m ²
Łazienka z WC	3,91m ²

Z up. PREZYDENTA MIASTA
Marek Fiedoruk-Moskajny
ZASTĘPCA WYKONAWCY
Wydziału Architektury i Budownictwa

Łączna powierzchnia użytkowa pomieszczeń wynosi: **27,65m²**

Lokal spełnia wymogi określone w art. 2 ust. 2 ustawy z dnia 24.06.1994r o własności lokali (Dz. U. z 2021r. poz. 1048 ze zmianami).

14 kwiecień 2022r
data

INSPEKTOR NADZORU
Gabriela Czyżewicz
Upr. Bud. Nr 19950/87 (konstr.-bud.)
/podpis osoby posiadającej
uprawnienia budowlane/



