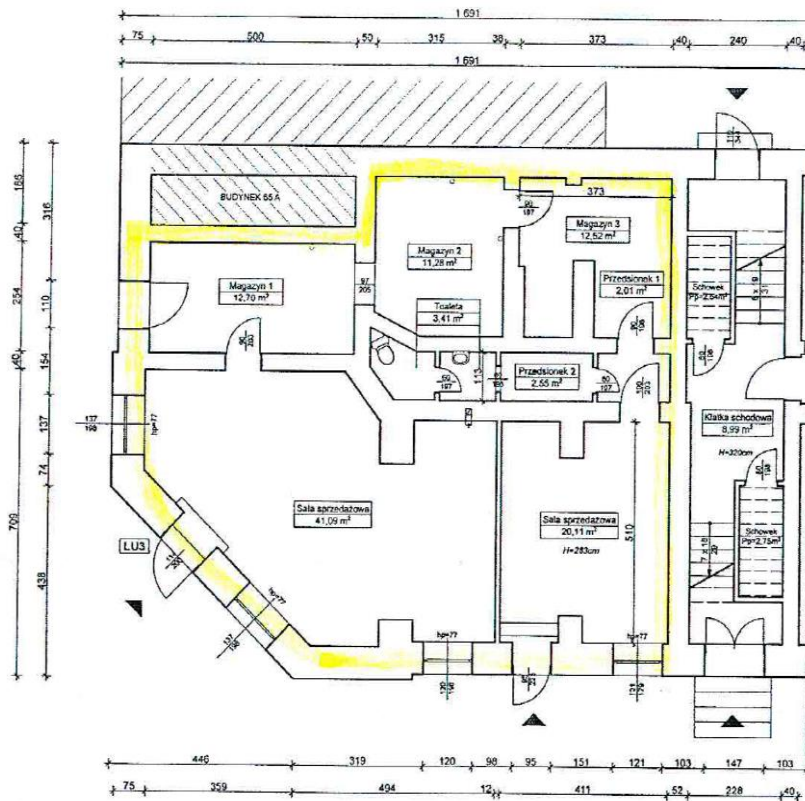


**FRAGMENT RZUTU KONDYGNACJI BUDYNKU  
Z ZAZNACZONYM PLANEM LOKALU UŻYTKOWEGO**

nr 3 znajdującego się w budynku mieszkalnym przy ul. Parkowej 65 w Szczecinie.



**Powierzchnie użytkowe poszczególnych pomieszczeń :**

sala sprzedażowa:	41,09 m <sup>2</sup>
sala sprzedażowa:	$(4,11 \times 5,10) - (0,84 \times 0,58) - (0,62 \times 0,58) = 20,11 \text{ m}^2$
magazyn 1:	$2,54 \times 5,00 = 12,70 \text{ m}^2$
magazyn 2:	11,28 m <sup>2</sup>
magazyn 3:	$(3,73 \times 3,68) - (1,77 \times 0,52) - (0,16 \times 0,38) - (0,14 \times 1,63) = 12,52 \text{ m}^2$
przedsiónek 1:	$1,78 \times 1,13 = 2,01 \text{ m}^2$
przedsiónek 2:	$2,27 \times 1,13 = 2,55 \text{ m}^2$
toaleta:	3,41 m <sup>2</sup>

**Łączna powierzchnia użytkowa lokalu : 105,67 m<sup>2</sup>**

Lokal spełnia wymogi określone w art.2, ust.2 Ustawy z dnia 24.06.1994r. o własności lokali (DzU 2000r. , nr 80 , poz. 903 z późniejszymi zmianami)

mgr inż. Bartosz Muszyński  
uprawniony do projektowania  
bez ograniczeń  
w specjalności konstrukcyjno-budowlanej  
nr ZAP/132/P00K/11



