

OFERTA

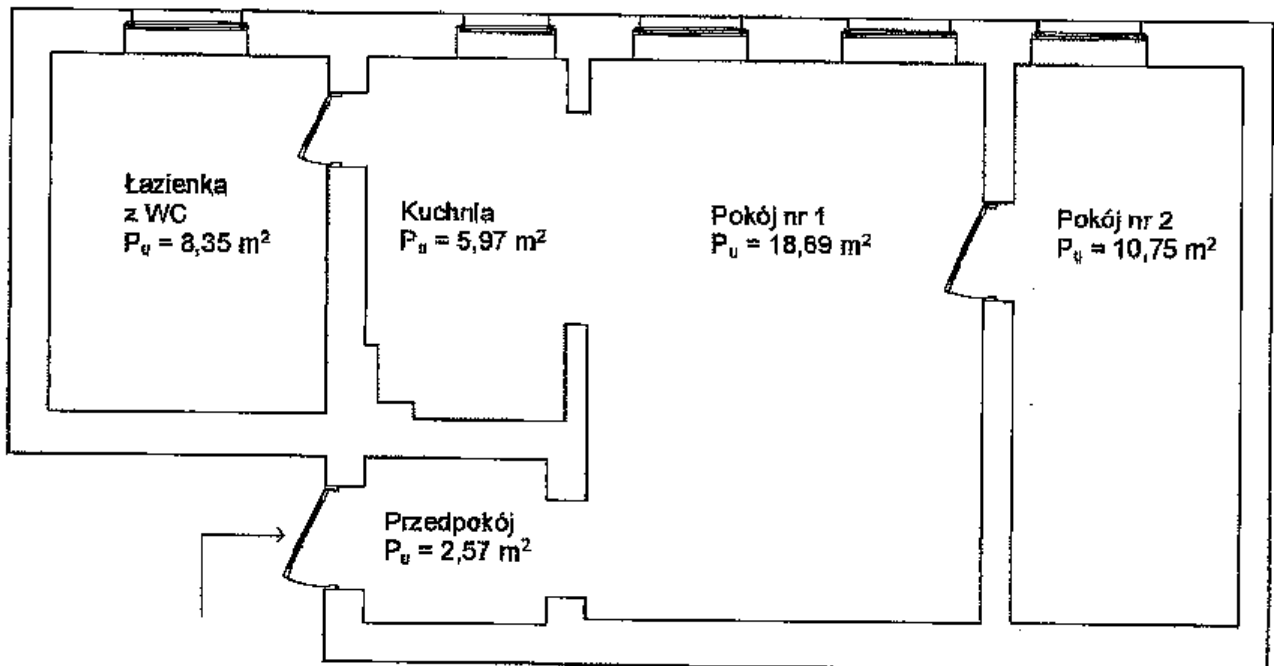
Dane lokalu mieszkalnego:

- adres lokalu: **ul. Królowej Jadwigi 2/24**
- usytuowanie – piętro : **budynek oficyny – II piętro**
- powierzchnia użytkowa: **46,33 m²**
- powierzchnia mieszkalna: **29,44 m²**
- liczba pokoi: **2**
- ogrzewanie: **piec gazowy dwuobiegowy**
- ciepła woda: **piec gazowy dwuobiegowy**
- czynsz najmu: **704,68 zł (15,21 zł/m² p.u. – czynsz tbsowski) bez mediów**
-
- szacunkowe opłaty za media wnoszone do wynajmującego:
- zaliczka za dostawę zimnej wody i odprowadzenie ścieków: **50 zł/os.**
- opłata za gospodarowanie odpadami: **ok. 50,00 zł/os.**

Warunki:

- przed podpisaniem umowy najmu wpłata kaucji w wysokości: **8456,16 zł**
- liczba osób w gospodarstwie domowym: **minimum 1 os. – maksimum 4 os.**
- wymagane spełnienie progów dochodowych określonych w tabeli ujętej w ogłoszeniu do wykazu ofert lokali mieszkalnych.

Szkie lokalu:





Zarząd Budynków
i Lokali Komunalnych

Dodatkowe informacje dotyczące lokalu:

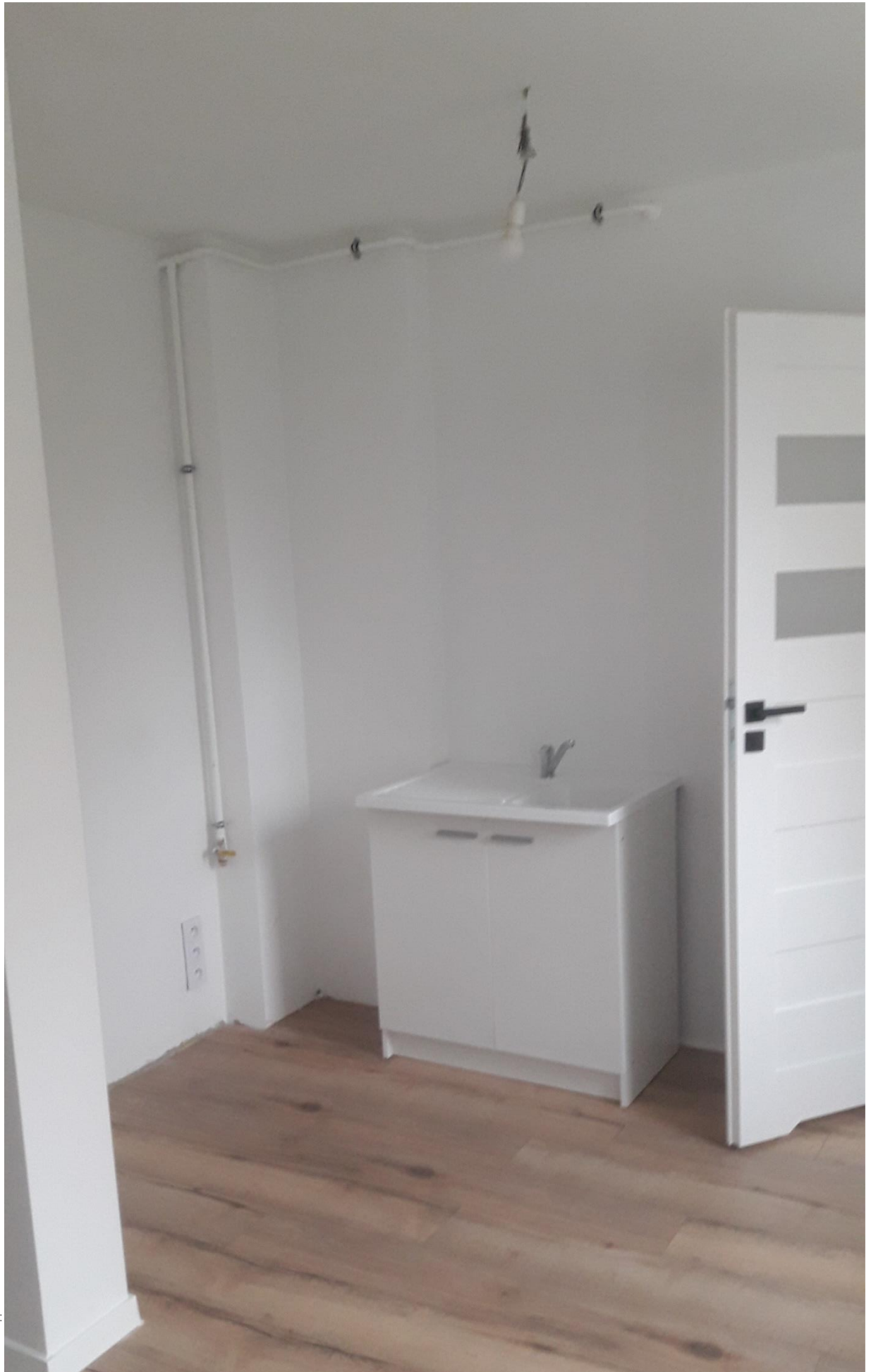
1. wysokość stawki czynszu najmu: 4% tbsowski





Zarząd Budynków
i Lokali Komunalnych







Zarząd Budynków
i Lokali Komunalnych





Zarząd Budynków
i Lokali Komunalnych





Zarząd Budynków
i Lokali Komunalnych





Zarząd Budynków
i Lokali Komunalnych