

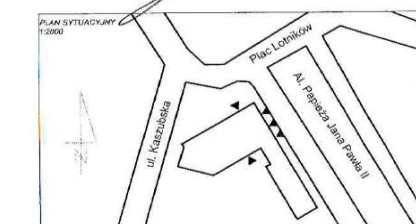
Nr	Pomieszczenie	Powierzchnia Użytkowa	Powierzchnia Netto
11	Pom. użytkowe	11,6 m ²	11,6 m ²
13A	Pom. użytkowe	17,5 m ²	17,5 m ²
14	Pom. biurowe	29,1 m ²	29,1 m ²
14A	Pom. socjalne	9,4 m ²	9,4 m ²
17	Pom. magazyn	4,3 m ²	4,3 m ²
POWIERZCHNIA UŻYTKOWA PARTERU:		71,9 m²	71,9 m²

Nr	Pomieszczenie	Powierzchnia Użytkowa	Powierzchnia Netto
10	Wejście	3,0 m ²	3,0 m ²
12	Wejście	2,7 m ²	2,7 m ²
13	Korytarz	8,3 m ²	6,3 m ²
15	Komunikacja	13,9 m ²	13,9 m ²
18	Komunikacja	14,1 m ²	14,3 m ²
POWIERZCHNIA RUCHU PARTERU:		40,0 m²	40,2 m²

Nr	Pomieszczenie	Powierzchnia Użytkowa	Powierzchnia Netto
16	Sala obsługi	101,2 m ²	101,2 m ²
POWIERZCHNIA USEGOWA PARTERU:		101,2 m²	101,2 m²

Nr	Pomieszczenie	Powierzchnia Użytkowa	Powierzchnia Netto
POWIERZCHNIA CAŁKOWITA PARTERU:		213,1 m²	213,3 m²

mgr inż. Marcin Drutel
 Uprawnienia budowlane do kierowania robotami budowlanymi
 bez ograniczeń w specjalności: **projektowanie budowlane**
 nr uprawnień: **PCM/1596/0001/09**



PROJEKT **3doplan**
3D PLAN Sp. z o. o. sp. k.
 61-330 GOYŃKA, ul. Świejszajńska 118/10
 tel. +48 86705865, fax. +48 557415864, www.3doplan.pl

OBIEKT **Lokal biurowy**
 Szczecin, Plac Lotników 7

TYTUŁ RYSUNKU **Rzut parteru** SKALA **1:100**

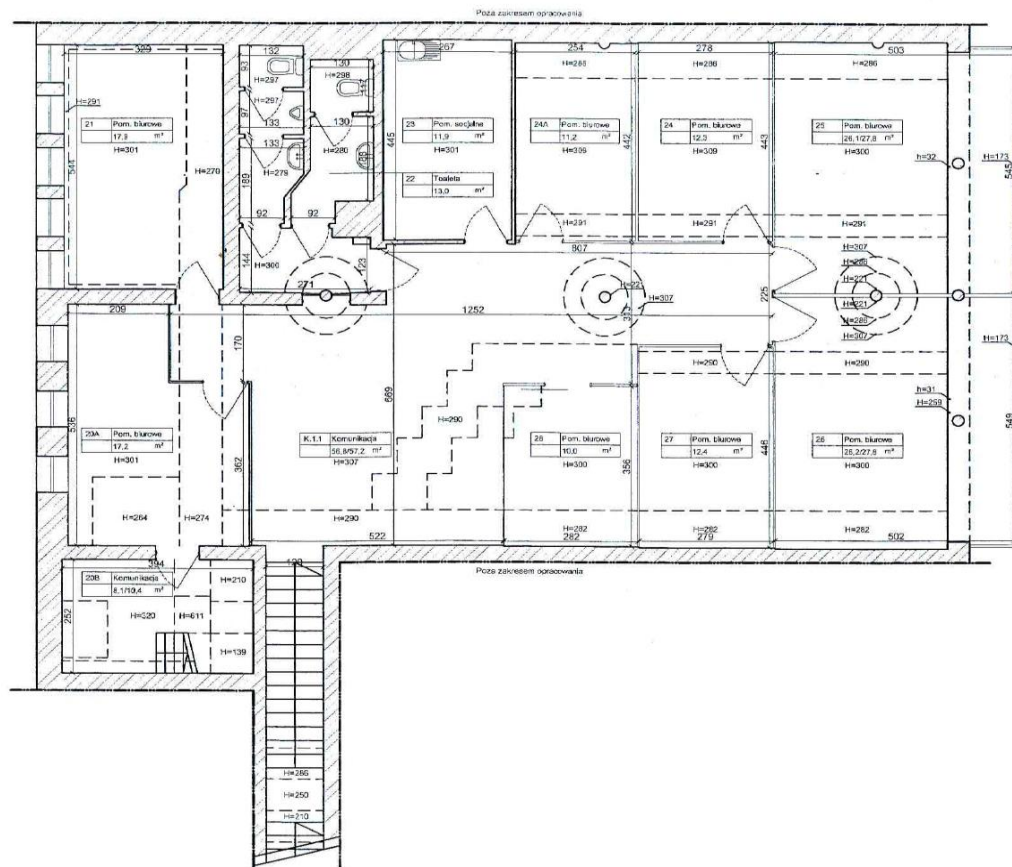
AUTORZY PROJEKTU	IME I NAZWISKO	NR UPRAWNIENIA
	mgr inż. Marcin Drutel	PCM/0396/OWOK/09
	inż. Łukasz Stęplin	
	inż. Bartłomiej Wiater	

NR RZESZĄDZAJĄCY: **Raw. 0**

DATA: **11.2015**

WYKONANIE: **ARCHITEKTURA** NR RYS.: **2.0**

STADIUM: **INWENTARYZACJA BUDOWLANA**

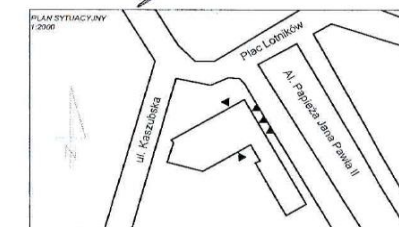


Nr	Pomieszczenie	Powierzchnia Użytkowa	Powierzchnia Netto
20A	Pom. biurowe	17,2 m ²	17,2 m ²
21	Pom. biurowe	17,9 m ²	17,9 m ²
22	Toaleta	13,0 m ²	13,0 m ²
23	Pom. recepcyjny	11,9 m ²	11,9 m ²
24	Pom. biurowe	12,3 m ²	12,3 m ²
24A	Pom. biurowe	11,2 m ²	11,2 m ²
25	Pom. biurowe	26,1 m ²	27,8 m ²
26	Pom. biurowe	26,2 m ²	27,8 m ²
27	Pom. biurowe	12,4 m ²	12,4 m ²
28	Pom. biurowe	10,0 m ²	10,0 m ²
POWIERZCHNIA UŻYTKOWA 1 PIĘTRA:		158,2 m²	161,5 m²

Nr	Pomieszczenie	Powierzchnia Użytkowa	Powierzchnia Netto
20B	Komunikacja	8,1 m ²	10,4 m ²
K.1.1	Komunikacja	55,8 m ²	57,2 m ²
POWIERZCHNIA RUCHU 1 PIĘTRA:		64,9 m²	67,6 m²

POWIERZCHNIA CAŁKOWITA 1 PIĘTRA:		223,1 m²	229,1 m²
---	--	----------------------------	----------------------------

mgr inż. Marcin Drutel
 Usługi inżynierskie i biurowe z zakresu budownictwa
 bez ograniczeń w specjalności konstrukcyjno-budowlanej
 POM 396/OWD/09



PROJEKT
3d plan
 3D PLAN Sp. z o. o. sp. k.
 81-388 GDYNIA, ul. Świętojańska 118/10
 tel. +48 609705895, fax. +48 587415894, www.3dplan.pl

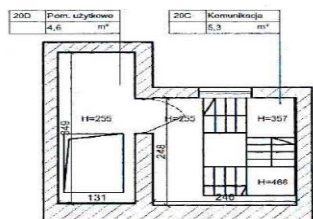
OBIEKT
 Lokal biurowy
 Szczecin, Plac Lotników 7

TYTUŁ RYSUNKU
Rzut 1. piętra
 SKALA
1:100

AUTORZY PROJEKTU	IMIĘ I NAZWISKO	NR UPRAWNIENI
	mgr inż. Marcin Drutel	POM396/OWD/09
	inż. Łukasz Stępnin	
	inż. Bartłomiej Wiater	

NR RYSUNKU	Raw_0
DATA	11.2015

BRANŻA
 ARCHITEKTURA
 STADIUM
 INWENTARYZACJA BUDOWLANA
 NR RYS
3.0

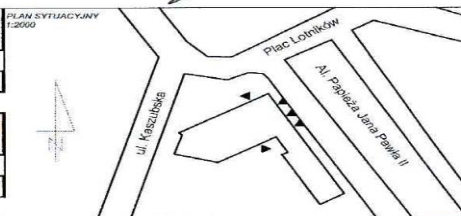


mgr inż. Marcin Drutel
 Uprawnienie budowlane do kierowania robotami budowlanymi
 bez ograniczeń w specjalności konstrukcyjno-budowlanej
 nr upraw. POM/0396/OWOK/09

Nr	Pomieszczenie	Powierzchnia Użytkowa	Powierzchnia Netto
20D	Pom. użytkowe	4,6 m ²	4,6 m ²
POWIERZCHNIA UŻYTKOWA 2 PIĘTRA:		4,6 m²	4,6 m²

Nr	Pomieszczenie	Powierzchnia Użytkowa	Powierzchnia Netto
20C	Komunikacja	5,3 m ²	5,3 m ²
POWIERZCHNIA RUCHU 2 PIĘTRA:		5,3 m²	5,3 m²

POWIERZCHNIA CAŁKOWITA 2 PIĘTRA:		9,9 m²	9,9 m²
---	--	--------------------------	--------------------------



3doplan
 3D PLAN Sp. z o. o. sp. k.
 81-388 GDYNIA, ul. Świętojańska 118/10
 tel. +48 606703885, fax. +48 587415864, www.3dplan.pl

OBIEKT: Lokal biurowy
 Szczecin, Plac Lotników 7

TYTUŁ RYSUNKU: Rzut 2. piętra
 SKALA: 1:100

AUTORZY PROJEKTU	MIE I NAZWISKO	NR UPRAWNIEN
	mgr inż. Marcin Drutel	POM/0396/OWOK/09
	inż. Łukasz Stępin	
	inż. Bartłomiej Wiater	

NR REWIZJI: Rew. 0

DATA: 12.2015

RYMADA: ARCHITEKTURA

STADIUM: INWENTARYZACJA BUDOWLANA

NR RYS: 4.0



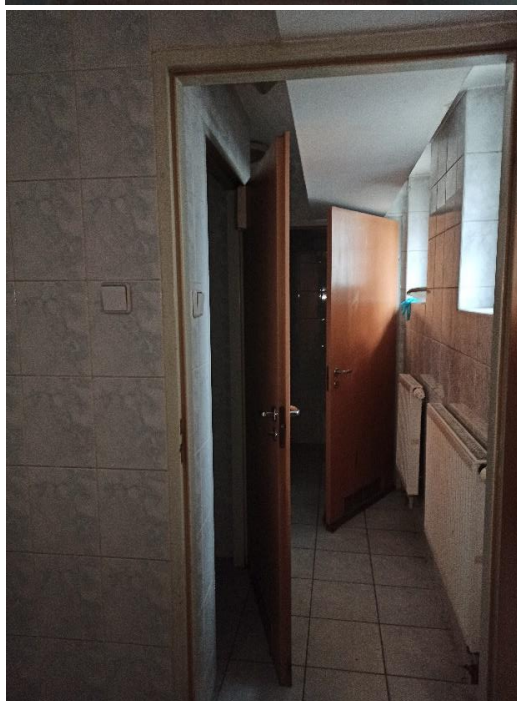
Plac Lotników 7/U6



Plac Lotników 7/U6



Plac Lotników 7/U6



Plac Lotników 7/U6



Plac Lotników 7/U6



Plac Lotników 7/U6

