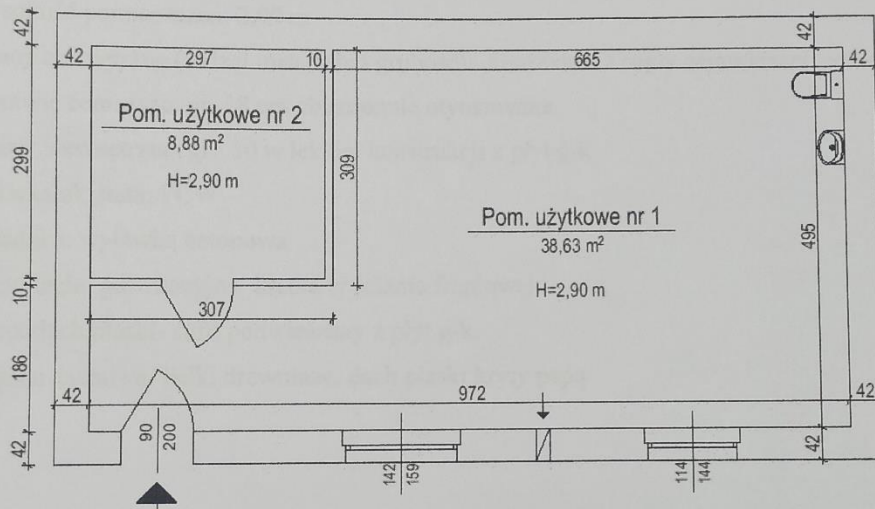


**FRAGMENT RZUTU KONDYGNACJI BUDYNKU  
Z ZAZNACZONYM PLANEM LOKALU**

Nr U1 znajdującego się w budynku użytkowym nr 23A przy ul. Królowej Jadwigi w Szczecinie, działka nr 20/21, obręb 1042

**SZKIC LOKALU**

(podać wymiary, grubości ścian, wysokość i funkcje pomieszczeń, fragment wejścia z klatki schodowej, wskazać nr mieszkań sąsiednich)



**Powierzchnie użytkowe poszczególnych pomieszczeń (podać wymiary pomieszczeń):**

Pom. użytkowe nr 1:  $(9,72 \times 4,95) - (3,07 \times 3,09) = 38,63 \text{ m}^2$

Pom. użytkowe nr 2:  $2,97 \times 2,99 = 8,88 \text{ m}^2$

**Łączna powierzchnia użytkowa lokalu – 47,51 m<sup>2</sup>.**

**Lokal spełnia/nie spełnia\* wymogi określone w art. 2 ust. 2 Ustawy z dnia 24.06.1994r. o własności lokali (Dz. U. 2000 r. nr 80 poz. 903 z późniejszymi zmianami).**

mgr inż. arch. Katarzyna Kolodziejska  
Uprawnienia budowlane  
w specjalności architektonicznej  
do projektowania bez ograniczeń  
nr ewid. 21/ZPOIA/2006

Szczecin, dnia 20.06.2022

.....  
Podpis i nr uprawnień bud.

ul. bł. Kr. Jadwigi 23A oficyna



ul. bł. Kr. Jadwigi 23A oficyna

