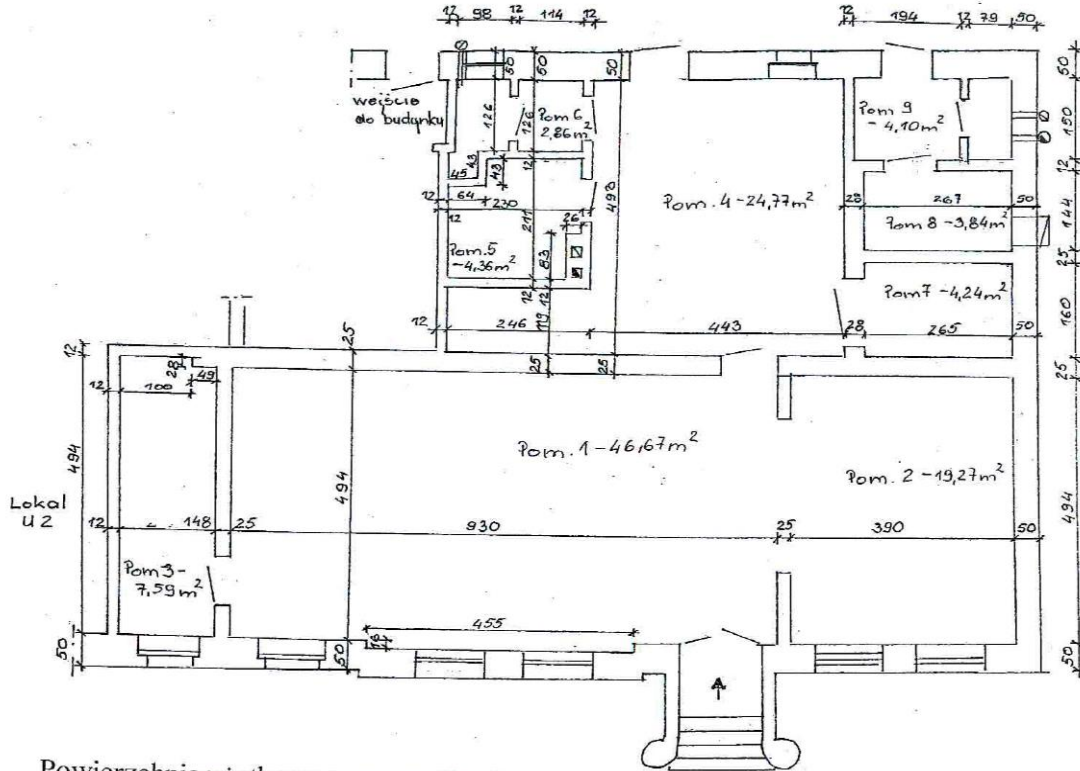


Fragment rzutu kondygnacji budynku z oznaczonym planem lokalu
Nr U1 znajdującego się w budynku mieszkalnym nr 49 przy ul. Pokoju w
Szczecinie

/ szkic lokalu z wymiarami - w tym podać wysokość i funkcje poszczególnych pomieszczeń./



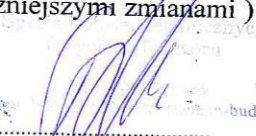
Powierzchnia użytkowa poszczególnych pomieszczeń:

Pomieszczenie 1 -	Pom. 1 : $(9,30 \times 4,94) + (0,16 \times 4,55) = 46,67 \text{ m}^2$
Pomieszczenie 2 -	Pom. 2 : $(3,90 \times 4,94) = 19,27 \text{ m}^2$
Pomieszczenie 3 -	Pom. 3 : $(1,48 \times 4,94) + (0,28 \times 1,00) = 7,59 \text{ m}^2$
Pomieszczenie 4 -	Pom. 4 : $(4,43 \times 4,93) + (2,46 \times 1,19) = 24,77 \text{ m}^2$
Pomieszczenie 5 -	Pom. 5 : $(2,30 \times 2,11) - (0,64 \times 0,43) - (0,26 \times 0,83) = 4,36 \text{ m}^2$
Pomieszczenie 6 -	Pom. 6 : $(1,14 \times 1,26) + (0,98 \times 1,26) + (0,45 \times 0,43) = 2,86 \text{ m}^2$
Pomieszczenie 7 -	Pom. 7 : $(2,65 \times 1,60) = 4,24 \text{ m}^2$
Pomieszczenie 8 -	Pom. 8 : $(2,67 \times 1,44) = 3,84 \text{ m}^2$
Pomieszczenie 9 -	Pom. 9 : $(1,94 \times 1,50) + (0,79 \times 1,50) = 4,10 \text{ m}^2$

Łączna powierzchnia użytkowa pomieszczeń wynosi: **117,70m²**

Lokal spełnia wymogi określone w art. 2 ust. 2 ustawy z dnia 24.06.1994r o
własności lokali (Dz. U. 2000, Nr 80, poz. 903 z późniejszymi zmianami)

02 październik 2018r
data


/podpis osoby posiadającej
uprawnienia budowlane/

ul. Pokoju 49/U1



ul. Pokoju 49/U1



ul. Pokoju 49/U1



ul. Pokoju 49/U1



ul. Pokoju 49/U1



ul. Pokoju 49/U1

