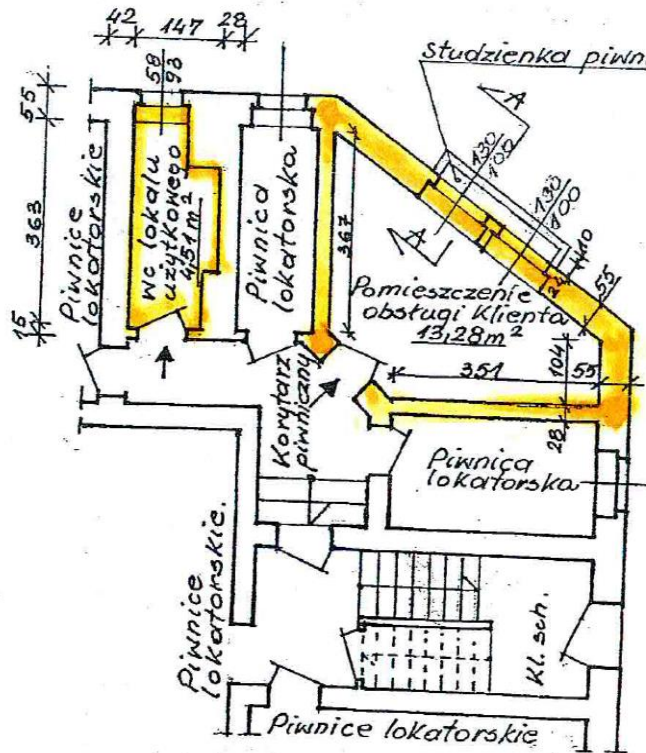


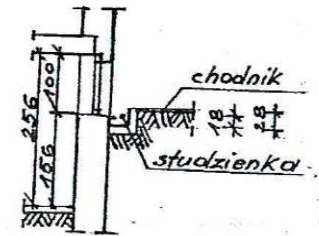
**FRAGMENT RZUTU KONDYGNACJI BUDYNKU
Z OZNACZONYM PLANEM LOKALU UŻYTKOWEGO.**

Nr LU1 znajdującego się w budynku mieszkalnym nr 132 ul. Wojska Polskiego.....
w Szczecinie zajmowanego przez najemcę.....
szkic lokalu z wymiarami w tym podać wysokość i funkcje poszczególnych pomieszczeń/



- Poziom posadzki lokalu poniżej terenu - 4,28 m. ÷ 1,38 m.
1. Rok budowy - bud. przedwojenn.
 2. Wysokość pomieszczeń - 2,56 m.
 3. Położenie lokalu - piwnice.
 4. Ściany zewnętrzne - mury kam. z cegły.
 5. Remont gruntowny - nie wykonano.
 6. Ogrzewanie elektryczne - grzejniki olejowe.
 7. Urządzenia gazowe: brak.
 8. Wejście do lokalu odbywa się kl. schodową i korytarzem piwnicznym.

PRZEKROJ A-A



Powierzchnie użytkowe poszczególnych pomieszczeń

Pom. obsługi klienta:
 $3,51 \times 1,04 + 0,90 \times 1,82 / 2 + 3,67 \times 4,80 / 2 = 13,28 \text{ m}^2$

Wc: $1,47 \times 3,63 - (0,64 \times 0,75) - 1,00 \times 0,35 = 4,51 \text{ m}^2$

łącznie powierzchnia użytkowa pomieszczeń wynosi 17,79 m²

Lokal spełnia wymogi określone w art. 2 ustawy z dnia 24.06.1994 o własności lokali / Dz.U. Nr 85 z dnia 27.07.1994 r./

Czesława Szelewicka
upr. bud. nr 156/Sz/89

13.06.2006
(data)

ZAP/BO/30.52/02
(spoczął)

Al. Wojska Polskiego 132/U1





