

OFERTA

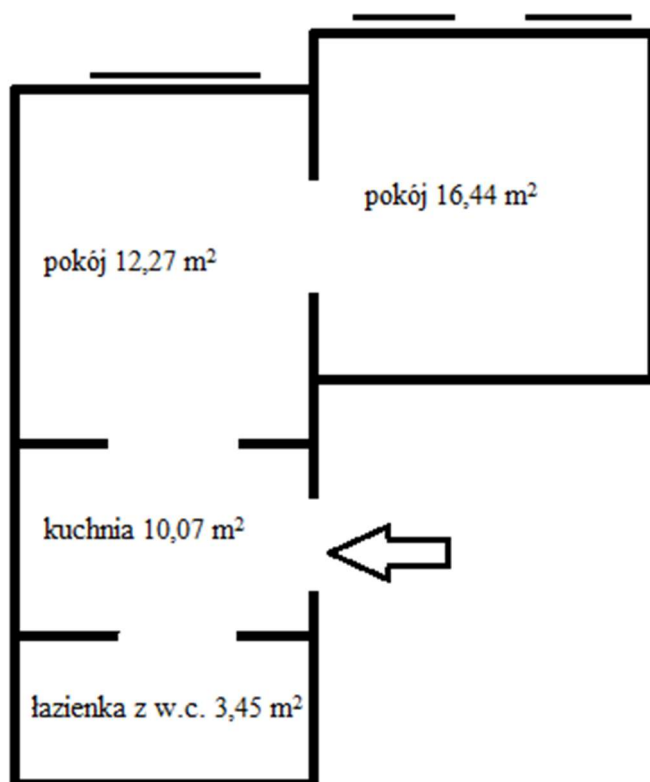
Dane lokalu mieszkalnego:

- adres lokalu: **ul. Emilii Gierczak 58 m. 4**
- usytuowanie – piętro : **budynek frontowy - II piętro**
- powierzchnia użytkowa: **42,23 m²**
- powierzchnia mieszkalna: **28,71 m²**
- liczba pokoi: **2**
- ogrzewanie: **indywidualne, gazowe**
- ciepła woda: **indywidualne, gazowe**
- czynsz najmu: **605,16 zł (14,33 zł/m² p.u. - czynsz tbs) bez mediów**
- szacunkowe opłaty za media wnoszone do wynajmującego:
 - zaliczka za dostawę zimnej wody i odprowadzenie ścieków: **ok. 50,00 zł/ osobę**
 - zaliczka za dostawę ciepłej wody: -
 - zaliczka za C.O.: -
 - opłata za gospodarowanie odpadami: **ok. 40,00 zł/osobę**

Warunki:

- przed podpisaniem umowy najmu wpłata kaucji w wysokości: **7 261,92 zł**
- liczba osób w gospodarstwie domowym: **minimum 2 os. – maksimum 3 os.**
- wymagane spełnienie progów dochodowych określonych w tabeli ujętej w ogłoszeniu do wykazu ofert lokali mieszkalnych.

Szkic lokalu:





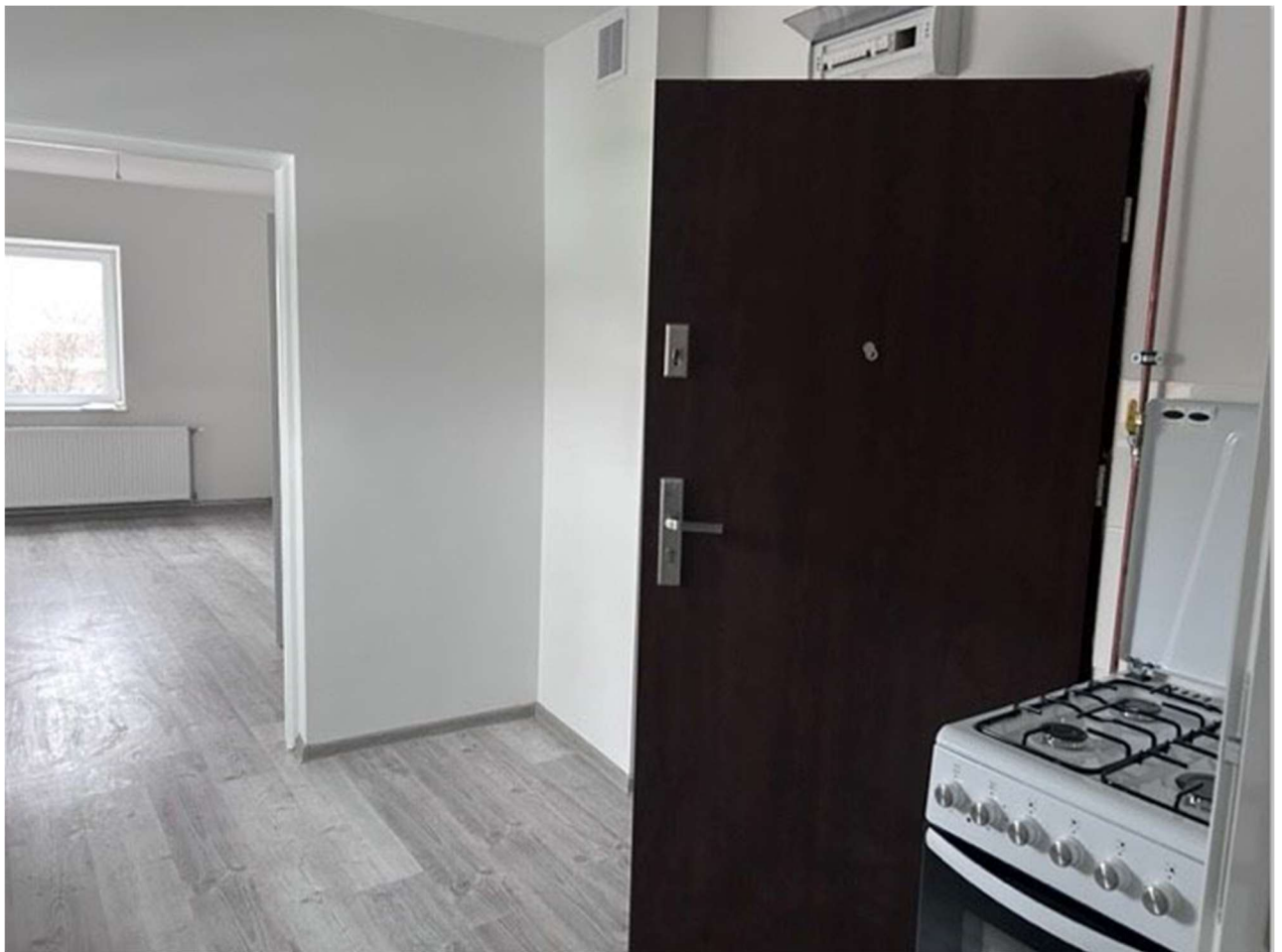
Zarząd Budynków
i Lokali Komunalnych

Dodatkowe informacje dotyczące lokalu:

1. wysokość stawki czynszu najmu: 4% czynsz tbs



Zarząd Budynków
i Lokali Komunalnych







Zarząd Budynków
i Lokali Komunalnych





Zarząd Budynków
i Lokali Komunalnych





Zarząd Budynków
i Lokali Komunalnych





Zarząd Budynków
i Lokali Komunalnych



