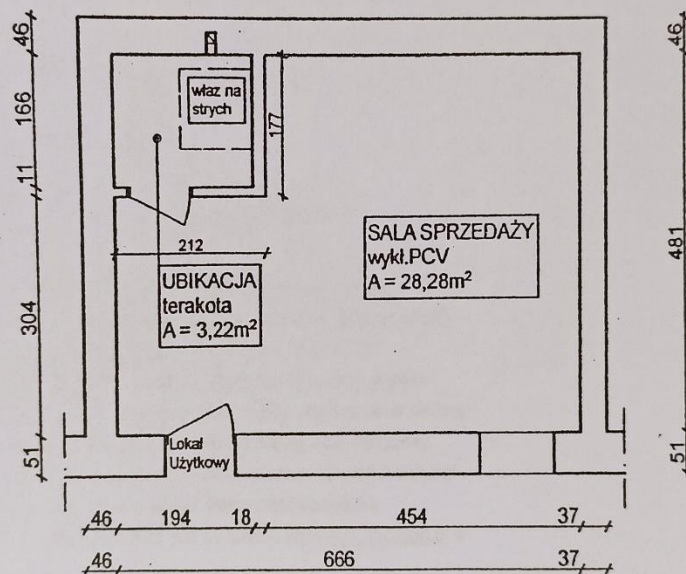


## FRAGMENT RZUTU KONDYGNACJI BUDYNKU Z OZNACZONYM PLANEM LOKALU UŻYTKOWEGO

nr. U/1 znajdującego się w budynku nr 2 przy ul. Miejskiej w Szczecinie  
Najemca lokalu :



**Powierzchnia użytkowa poszczególnych pomieszczeń :**

SALA SPRZEDAŻY  $4,81 \times 6,66 - 1,77 \times 2,12 = 28,28 \text{ m}^2$

UBIKACJA  $1,66 \times 1,94 = 3,22 \text{ m}^2$

Łączna powierzchnia użytkowa pomieszczeń wynosi: **31,50m<sup>2</sup>**

Pomieszczenia spełniają wymogi określone w art. 2 ust. 2 ustawy z dnia 24.06.1994r. o własności lokali ( Dz. U. 2000, Nr 80, poz. 903 z późniejszymi zmianami )

ul. Miejska 2/U1



ul. Miejska 2/U1



ul. Miejska 2/U1

