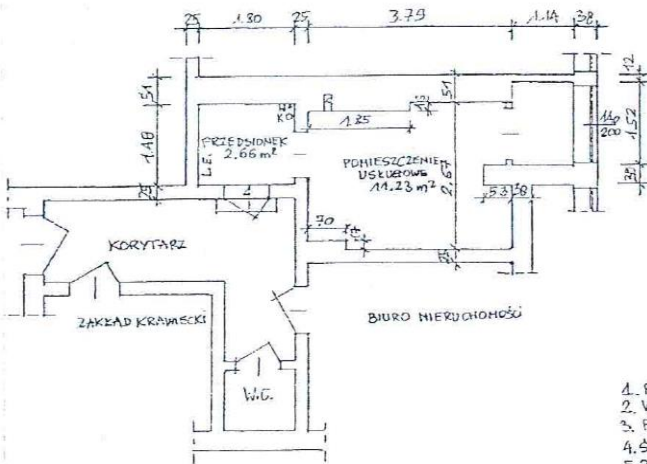


FRAGMENT RZUTU KONDYGNACJI BUDYNKU  
Z OZNACZONYM PLANEM LOKALU

Nr 16...znajdującego się w budynku mieszkalnym nr 5...ul. ASNYKA - (FRONT)



1. ROK BUDOWY BUDYNKU -
  2. WYSOKOŚĆ POMIESZCZEŃ - 2,95m
  3. POKOZENIE LOKALU - PARTER
  4. ŚCIANY ZEWNĘTRZNE - MUROWANE Z CEGI
  5. REMONT GRUNTOWNY - NIE WYKONYWANO
  6. OGRZEWANIE LOKALU -
  7. URZĄDZENIA GRZEWNE - NIE WYSTĘPUJĄ
  8. WODMIERZ - BRAK
- LE - LICZNIK ELEKTR.-KL. ŚCIEŁO.  
 LG - LICZNIK GAZOWY - BRAK.  
 K - PLAN KANAŁIZACYJNY  
 W - PION WODOCIEGLOWY  
 W.C. - WSPOLNE - W KORYTARZU.

URZĄD MIASTA SZCZECIN

Wydział Urbanistyki i Administracji Budowlanej

Załącznik do Decyzji o pozwoleniu na budowę

z dnia 21.07.2008

Znak WU/AB

*Handwritten:* 15/11/9389/207/08  
 LNF: 13/10/97/1000/08

Powierzchnie użytkowe poszczególnych pomieszczeń:

1. POMIESZCZENIE USŁUGOWE -  $5,79 \times 2,67 + 4,52 \times 4,14 = (1,85 \times 0,45 + 0,70 \times 0,17 + 0,52 \times 0,35) = 11,23 \text{ m}^2$
2. PRZEDSIÓNEK -  $4,60 \times 4,48 = 2,66 \text{ m}^2$

Łączna powierzchnia lokalu: 13,89 m<sup>2</sup>

Lokal spełnia wymogi określone w art.2 ustawy z dnia 24.06.1994 r. o własności lokali

ul. Asnyka 9/16/U3



ul. Asnyka 9/16/U3

