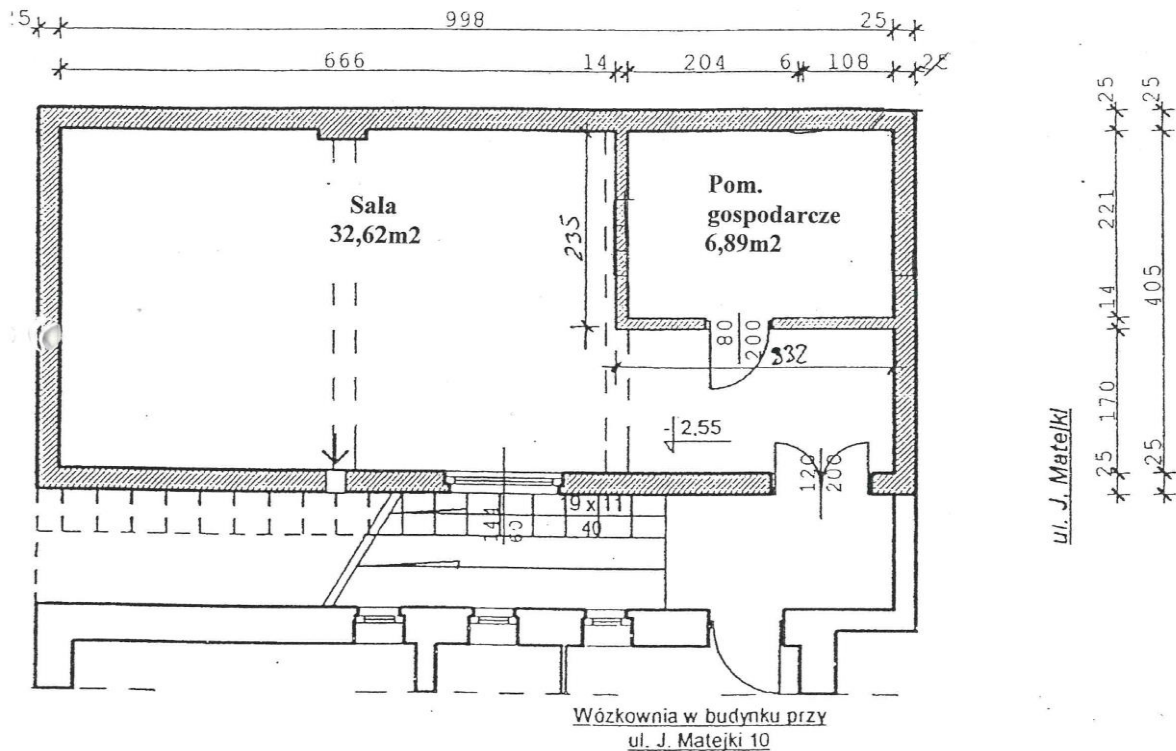


Fragment rzutu kondygnacji budynku z oznaczonym planem lokalu

Nr U1 znajdującego się w budynku mieszkalnym nr 10 przy ul. Matejki w Szczecinie

/ szkic lokalu z wymiarami - w tym podać wysokość i funkcje poszczególnych pomieszczeń./



Wysokość lokalu stała - h = 2,22 m

Powierzchnia użytkowa poszczególnych pomieszczeń:

Sala 32,62m²

Pom gospodarcze 6,89m²

Łączna powierzchnia użytkowa pomieszczeń wynosi: **39,51m²**

Lokal **nie spełnia** wymogi określone w art. 2 ust. 2 ustawy z dnia 24.06.1994r. o własności lokali (Dz. U. 2021r. poz. 1048 ze zmianami)

23 marzec 2022r
data

Za zgodność z oryginałem
Data
Podpis
Iwona Mitosz

ASIA SZCZECIN
Architektury i Budownictwa
Inżynier do zaświadczania/postanowienia
Data 31.03.2022
Miejscowość: WAIb-
Podpis i pieczęćka imienna

SPECJALISTA DS. TECHNICZNYCH
INSPEKTOR NADZORU
Gabriela Czajkiewicz

Upr. Bud. Nr 298/Sz/27 (konstr.-bud.)

/podpis osoby posiadającej
uprawnienia budowlane/

ul. Bazarowa/Matejki 10



ul. Bazarowa/Matejki 10

