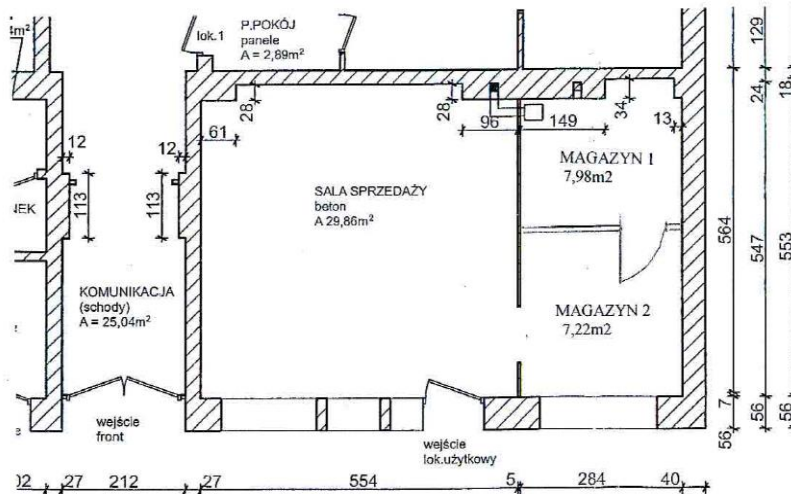


**Fragment rzutu kondygnacji budynku z oznaczonym planem lokalu**  
Nr LU1 znajdującego się w budynku mieszkalnym nr 26 przy ul. Nad Odrą w  
Szczecinie  
/ szkic lokalu z wymiarami - w tym podać wysokość i funkcje poszczególnych pomieszczeń./



Powierzchnia użytkowa poszczególnych lokali:

Sala sprzedaży	29,86m <sup>2</sup>
Magazyn 1	7,98m <sup>2</sup>
Magazyn 2	7,22m <sup>2</sup>

Łączna powierzchnia użytkowa pomieszczeń wynosi: **45,06m<sup>2</sup>**

Lokal **nie spełnia** wymogi określone w art. 2 ust. 2 ustawy z dnia 24.06.1994r. o własności lokali ( Dz. U. 2000, Nr 80, poz. 903 z późniejszymi zmianami )

URZĄD MIASTA SZCZECIN  
Wydział Urbanistyki i Administracji Budowlanej  
Załącznik do zaświadczenia/postanowienia  
z dnia 26.07.2021 r.  
Znak: WUIAB - 5 110 253 2021.10  
Nr: 39.105/LC.WIAB-24 P.1  
(podpis i pieczęć urzędowa)

Z up. PREZYDENTA MIASTA

Mariola Frąckowiak-Mosiężny  
ZASTĘPCA DYREKTORA  
Wydziału Urbanistyki i Administracji Budowlanej

SPECJALISTA DS. TECHNICZNYCH  
INSPEKTOR NADZORU  
Gabriela Czyżewicz

30 czerwiec 2021r  
data

Upr. Bud. Nr 290/Sz/87 (konstr.-bud.)  
/podpis osoby posiadającej  
uprawnienia budowlane/

ul. Nad Odrą 26/U1



ul. Nad Odrą 26/U1

