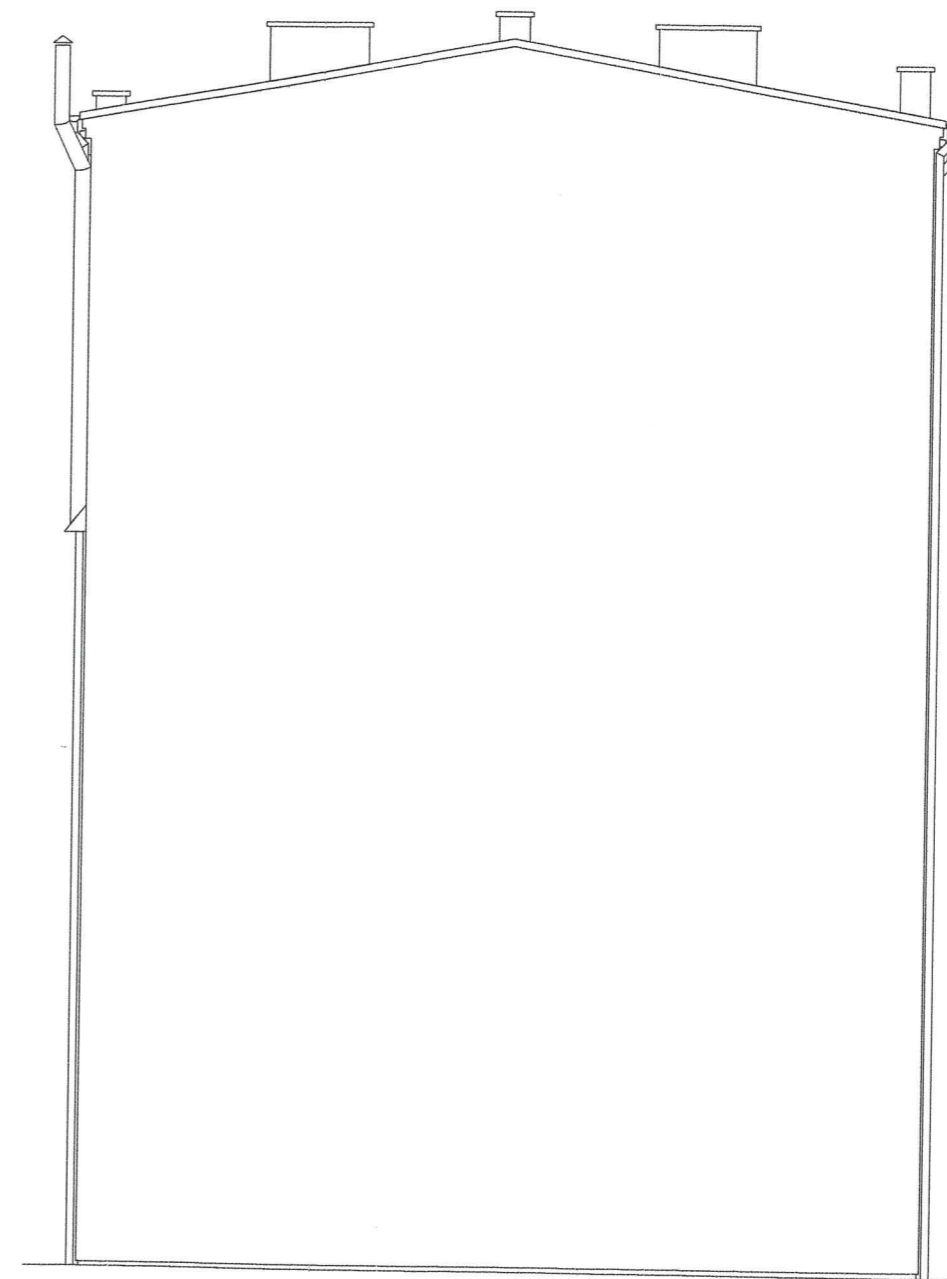


ELEWACJA PÓŁNOCNO - ZACHODNIA

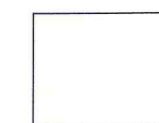


ELEWACJA POŁUDNIOWO - WSCHODNIA

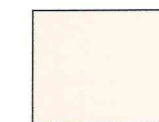
NAZWA INWESTYCJI	<b>TERMOMODERNIZACJA I KOLORYSTYKA ELEWACJI BUDYNKU MIESZKALNEGO WIELORODZINNEGO</b>	
ADRES	UL. ZAKOPIAŃSKA 5, 6 OFICYNA, 71-451 SZCZECIN	
TYTUŁ RYSUNKU	ELEWACJE SZCZYTOWE - STAN ISTNIEJĄCY	
ZESPÓŁ PROJEKTOWY:	mgr inż. arch. Aleksandra Rus nr uprawnień 9/ZPOIA/2005	<i>AR</i>
	Danuta Maniawska - Lendzion nr uprawnień 178/Sz/86	<i>DM</i>
SPRAWDZIŁA:	mgr inż. arch. Lucyna Till-Modelewska nr uprawnień 76/Sz/82	<i>LT</i>
SKALA: 1:100	DATA OPRACOWANIA: LIPIEC 2021 r.	RYS. NR: 4



**KOLORY ELEWACJI**



Kolor ścian  
 ATLAS SAH 0011  
 R: 255; G: 249; B: 229



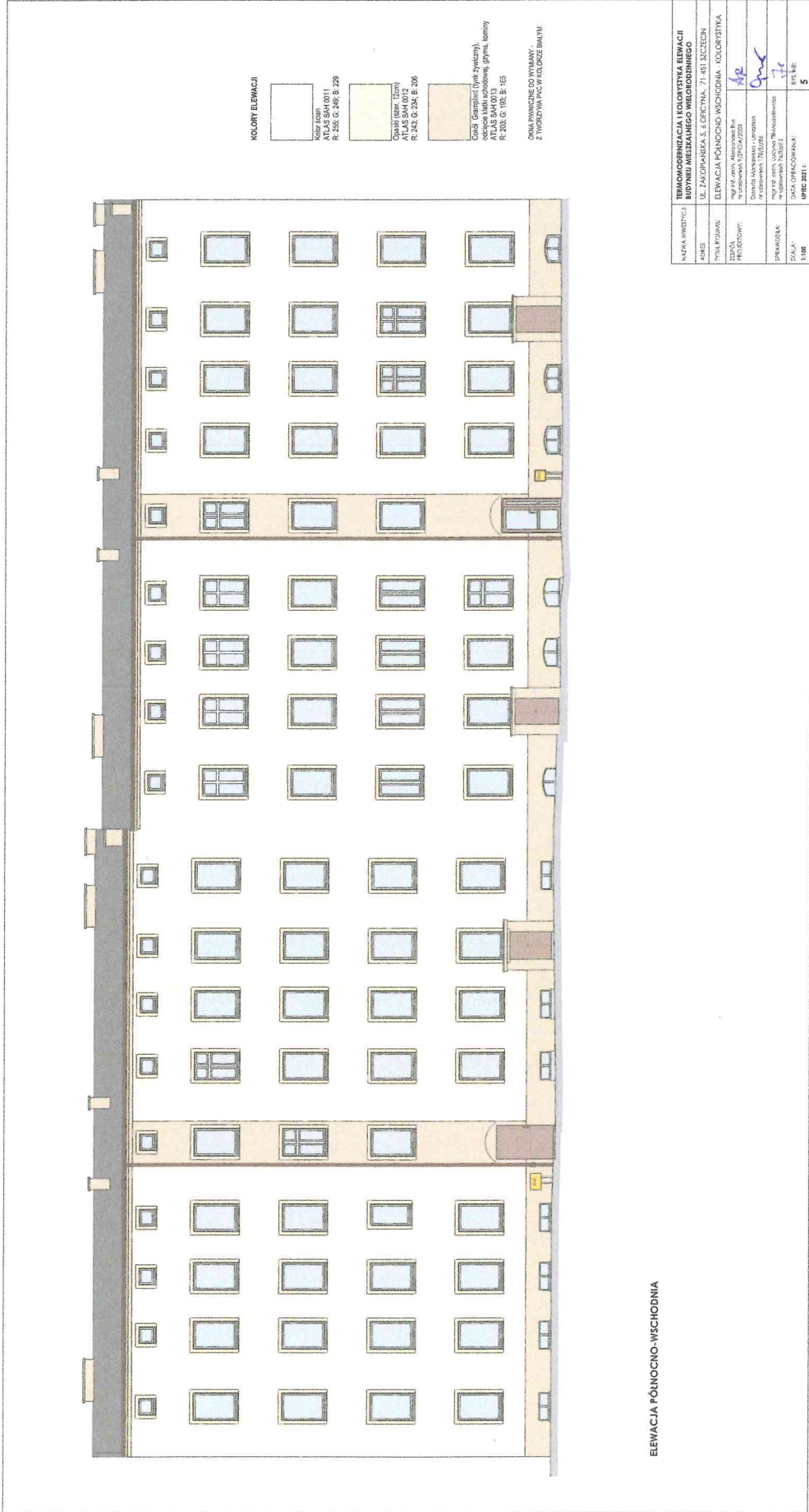
Opaski (szer. 12cm) i gzymsy  
 ATLAS SAH 0012  
 R: 243; G: 234; B: 206



Cokół Gramplast (tynk żywiczny),  
 odciecie klatki schodowej, kominy  
 ATLAS SAH 0013  
 R: 203; G: 193; B: 165

OKNA PIWNICZNE DO WYMIANY -  
 Z TWORZYWA PVC W KOLORZE BIAŁYM

NAZWA INWESTYCJI	<b>TERMOMODERNIZACJA I KOLORYSTYKA ELEWACJI BUDYNKU MIESZKALNEGO WIELORODZINNEGO</b>	
ADRES	UL. ZAKOPIAŃSKA 5, 6 OFICYNIA, 71-451 SZCZECIN	
TYTUŁ RYSUNKU	ELEWACJA PÓŁNOCNO-WSCHODNIA - KOLORYSTYKA	
ZESPÓŁ PROJEKTOWY:	mgr inż. arch. Aleksandra Rus nr uprawnień 9/ZPOIA/2005	<i>[Signature]</i>
	Danuta Maniawska - Lenzion nr uprawnień 178/Sz/86	<i>[Signature]</i>
SPRAWDZIŁA:	mgr inż. arch. Lucyna Till-Modelewska nr uprawnień 76/Sz/82	<i>[Signature]</i>
SKALA: 1:100	DATA OPRACOWANIA: LIPIEC 2021 r.	RYS. NR: <b>5</b>



KOLORY ELEWACJI

Kolor szary  
 ATLAS S/M 0011  
 R. 255, G. 246, E. 229

Oknałki (rozł. 12cm)  
 ATLAS S/M 0012  
 R. 243, G. 234, E. 206

Ciepła Główna (tęże drewno)  
 rozcięcie kłosa szarego, szpin, kamry  
 ATLAS S/M 0013  
 R. 208, G. 185, E. 105

STYL: WYKONANIE WYKONANIE  
 Z WYKONANIE WYKONANIE

ELEVACJA PÓŁNOCNO-WSCHODNIA

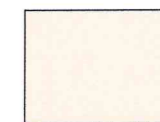
NAYKA INWESTYCJI	TERMOIZOLACJA I KOLORYSTKA ELEWACJI BUDYNKU MIESZKANIOWEGO WIELKOPŁASZCZYNOWEGO
ADRES	UL. ZAKOPANSKA 5, 6 OFICYNIA, 71-401 SZCZECIN
Tytuł projektu	ELEVACJA PÓŁNOCNO-WSCHODNIA - KOLORYSTKA
ESPÓŁ PROJEKTOWY	ING. ARCH. ARCH. ARCH. ARCH. w Warszawie (SP. z o.o.) 0000000000 ul. Miodowa 10/12, 00-614 Warszawa KRS 0000000000
OPRAWIENIA	ING. ARCH. ARCH. ARCH. ARCH. w Warszawie (SP. z o.o.) 0000000000
SKALA	DATA OPRACOWANIA
1:100	KRS NR: 5



## KOLORY ELEWACJI



Kolor ścian  
ATLAS SAH 0011  
R: 255; G: 249; B: 229



Opaski (szer. 12cm) i gzymsy  
ATLAS SAH 0012  
R: 243; G: 234; B: 206



Cokół Gramplast (tynk żywiczny),  
odcięcie klatki schodowej, kominy  
ATLAS SAH 0013  
R: 203; G: 193; B: 165

OKNA PIWNICZNE DO WYMIANY -  
Z TWORZYWA PVC W KOLORZE BIAŁYM

NAZWA INWESTYCJI	<b>TERMOMODERNIZACJA I KOLORYSTYKA ELEWACJI BUDYNKU MIESZKALNEGO WIELORODZINNEGO</b>	
ADRES	UL. ZAKOPIAŃSKA 5, 6 OFICYNA, 71-451 SZCZECIN	
TYTUŁ RYSUNKU	ELEWACJA POŁUDNIOWO-ZACHODNIA - KOLORYS	
ZESPÓŁ PROJEKTOWY:	mgr inż. arch. Aleksandra Rus nr uprawnień 9/ZPOIA/2005	
	Danuta Maniawska - Lenzion nr uprawnień 178/Sz/86	
SPRAWDZIŁA:	mgr inż. arch. Lucyna Till-Modelewska nr uprawnień 76/Sz/82	
SKALA: 1:100	DATA OPRACOWANIA: LIPIEC 2021 r.	RYS. NR: 6



KOLORY ELEWACJI

Kolor szary  
ATLAS SBA 011  
R. 202, S. 143, B. 226

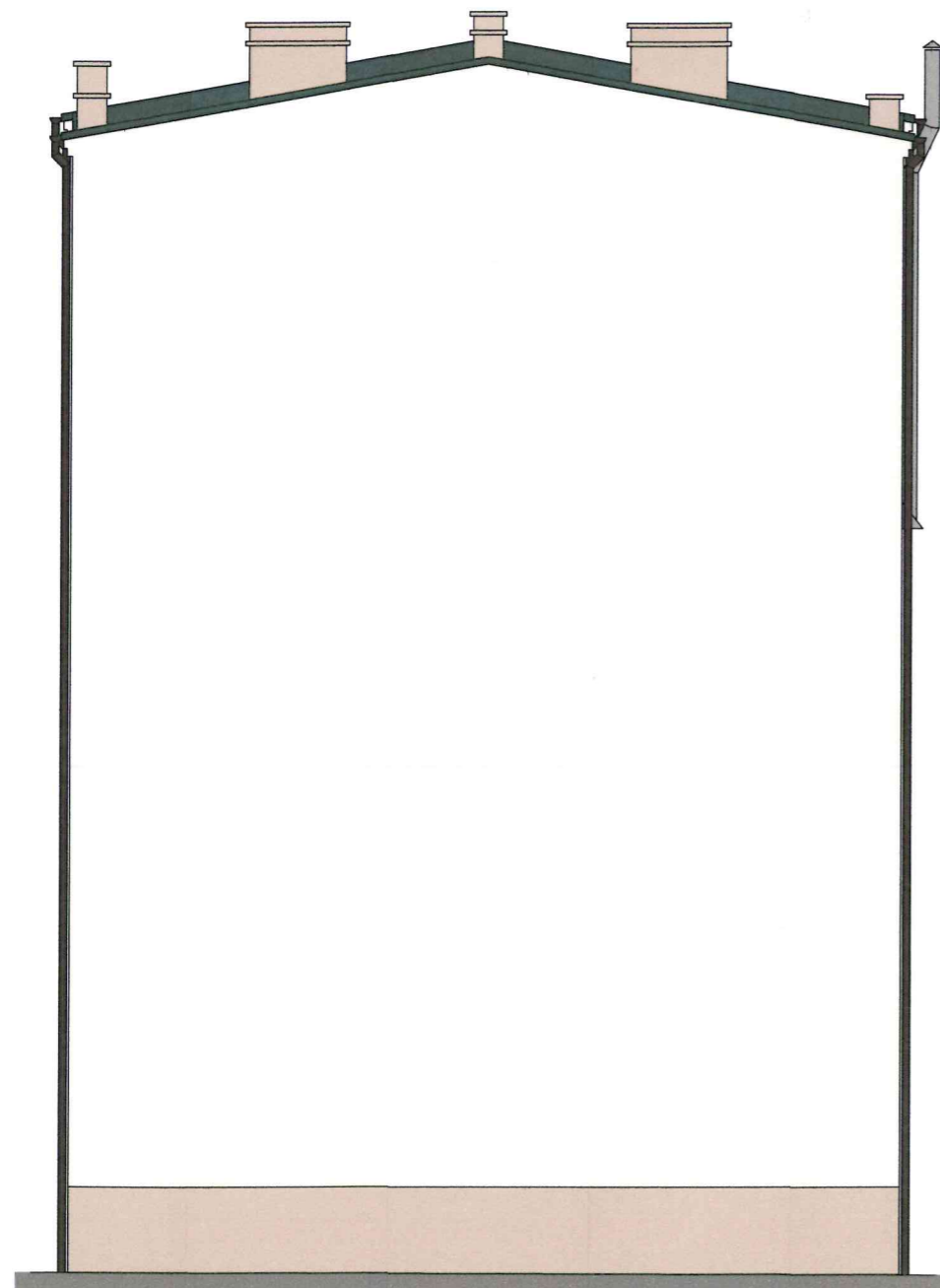
Opak (szer. 10cm)  
ATLAS SBA 012  
R. 202, S. 143, B. 226

Cożół (Główny) (tytuł z wycożymy),  
oficjalnie (koloru srobowej, pyms, kony  
R. 202, S. 143, B. 153

ONIA PRZECIENIE DO WYMIANK,  
Z TWORZYWA PVC W KOLORZE BIAŁYM

ELEWACJA POLUDNIOWO-ZACHODNIA

NAZWA MIASTA:	TERMOBUDOWNICTWA I KOLORYSTYKA ELEWACJI BUDYNKU MIEZKANSKIEGO WIECZORNIKO
ADRES:	UL. ZAKOPANSKA S. 2 ODCIENIA 71-613 SZCZECIN
TYP ILOSC PRZEKŁADNI:	ELEWACJA POLUDNIOWO-ZACHODNIA - KOLORYSTYKA
RODZAJ PRZEKŁADNI:	mgr inż. arch. Aleksandra Be Kolorystyka i projektowanie Pracownia Architekcyjna i Kolorystyczna ul. Wolności 15/20/26
PRACOWNIA:	mgr inż. arch. Urszula Włodarczyk ul. Wolności 15/20/26
SKALA:	1:100
INSTRUMENTACJA:	AutoCAD
DATA:	06.05.2017
STRONA:	6

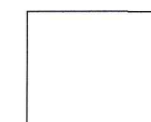


ELEWACJA PÓŁNOCNO - ZACHODNIA

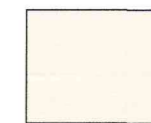


ELEWACJA POŁUDNIOWO - WSCHODNIA

## KOLORY ELEWACJI



Kolor ścian  
ATLAS SAH 0011  
R: 255; G: 249; B: 229



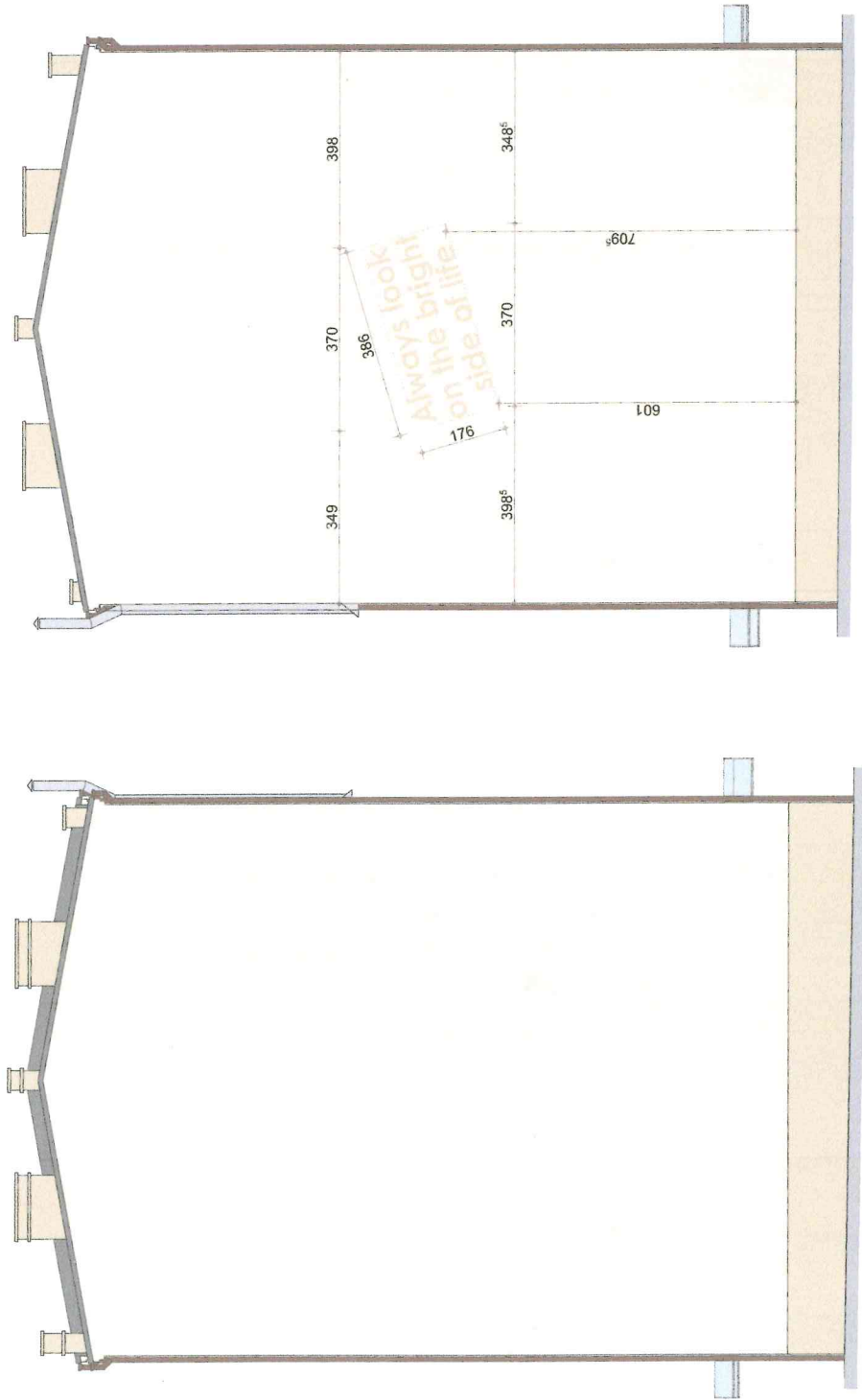
Opaski (szer. 12cm) i gzymsy  
ATLAS SAH 0012  
R: 243; G: 234; B: 206



Cokół Gramplast (tynk żywiczny),  
odcięcie klatki schodowej, kominy  
ATLAS SAH 0013  
R: 203; G: 193; B: 165

OKNA PIWNICZNE DO WYMIANY -  
Z TWORZYWA PVC W KOLORZE BIAŁYM

NAZWA INWESTYCJI	<b>TERMOMODERNIZACJA I KOLORYSTYKA ELEWACJI BUDYNKU MIESZKALNEGO WIELORODZINNEGO</b>	
ADRES	UL. ZAKOPIAŃSKA 5, 6 OFICYNA, 71-451 SZCZECIN	
TYTUŁ RYSUNKU	ELEWACJE SZCZYTOWE - KOLORYSTYKA	
ZESPÓŁ PROJEKTOWY:	mgr inż. arch. Aleksandra Rus nr uprawnień 9/ZPOIA/2005	
	Danuta Maniawska - Lenzion nr uprawnień 178/Sz/86	
SPRAWDZIŁA:	mgr inż. arch. Lucyna Till-Modelewska nr uprawnień 76/Sz/82	
SKALA: 1:100	DATA OPRACOWANIA: LIPIEC 2021 r.	RYS. NR: 7



**KOLORY ELEWACJI**



Kolor ścian  
ATLAS SAH 0011  
R: 255; G: 249; B: 229



Opaski (szer. 12cm)  
ATLAS SAH 0012  
R: 243; G: 234; B: 206



Cokół Gramplast (tyłek żywiczny),  
odcięcie kładki schodowej, gzymsy, kominy  
ATLAS SAH 0013  
R: 203; G: 183; B: 165

OKNA PŁYNICZNE DO WYMIANY -  
Z TWORZYWA PVC W KOLORZE BIAŁYM

NAPIS CZCIONKĄ CENTURY GOTHIC  
KOŁOS RGB  
R: 203; G: 183; B: 165

**ELEWACJA PÓŁNOCNO - ZACHODNIA**

**ELEWACJA PÓŁDNIOWO - WSCHODNIA**

NAZWA INWESTYCJI	<b>TERMOBENEFICJACJA I KOLORYSTYKA ELEWACJI BUDYNKU MIESZKALNEGO WIELORODZINNEGO</b>
ADRES	<b>UL. ZAKOPIAŃSKA 5, 6 OFICYNIA, 71-451 SZCZECIN</b>
TYTUL PYSUNKU	<b>ELEWACJE SZCZYTOWE - KOLORYSTYKA</b>
TEREN PROJEKTOWY	mgr inż. arch. Aleksandra Rus nr uprawnień 57720/A/2005
SPRAWDZIŁA:	Dariusz Marlewski - Lendzion nr uprawnień 178/SZ/86
SKALA:	mgr inż. arch. Lucyna Tłumacińska nr uprawnień 76/62/82
1:100	DATA OPRACOWANIA RYS. NR: <b>7</b>

**SAH 0012**

R: 243; G: 234; B: 206

**SAH 0011**

R: 255; G: 249; B: 229

**SAH 0013**

R: 203; G: 193; B: 165







Fot. Nr 2 Elewacje szczytowe budynku ul. Zakopiańska 5, 6 of. Istniejące docieplenie.