

Projektowanie, Nadzór Budowlany, Wycena Nieruchomości
 Mgr inż. Wiesław Hajduk
 70-781 Szczecin ul. Swojska 7/9
 tel. 601 75 62 57

R-13
 Sept. 20

R13

Dokumentacja techniczna odtworzeniowa
 budynku mieszkalnego przy
ul. Władysława Łokietka 2
 w Szczecinie

ZBiLK
 Rejon nr 13
 2007 -02- 14
 podpis.....

INWESTOR
 Zarząd Budynków i Lokali Komunalnych
 Zakład Budżetowych
 ul. Mariacka 25
 70- 546 Szczecin

ARCHITEKTURA

Krzysztof Maiecki
 architekt
 Krzysztof Maiecki
 uprawnienia projektowe
 nr 2/Sz/99

KONSTRUKCJA

Wiesław Hajduk
 mgr inż. budownictwa
 upr. bud. Nr BUA/388/63
 Nr 127/Sz/87, 132/Sz/87
 w spec. konstr.-bud. nr ewid. 140/Sz/90

INSTALACJE SANITARNE

Zenon Słomski
 upr. bud. Nr BUA/388/63
 Nr 127/Sz/87, 132/Sz/87
 (zakres-sieci, instalacje,urządzenia
 sanitarne)

INSTALACJE ELEKTRYCZNE

Mieczysław Bekas
 upr. bud. do projektowania w specjalności:
 instalacyjno - inżynierskiej
 w zakresie instalacji elektrycznych
 nr ewid. 163/Sz/77

Szczecin , listopad 2005r.

ZAWARTOŚĆ OPRACOWANIA
dokumentacji technicznej odtworzeniowej oficyny
przy ul. Władysława Łokietka 2 w Szczecinie

I. OPIS TECHNICZNY

1. PODSTAWA OPRACOWANIA	2
2. PRZEDMIOT I ZAKRES OPRACOWANIA	2
3. POŁOŻENIE, STAN ISTNIEJĄCY I WARUNKI FIZJOGRAFICZNE	2
3.1. Opis ogólny	2
3.2. Zagospodarowanie terenu	2
4. DANE OGÓLNE	3
5. UKŁAD FUNKCJONALNY	3
6. KONSTRUKCJA	4
7. INSTALACJE ZEWNĘTRZNE I WEWNĘTRZNE	4
7.1. Instalacje zewnętrzne	4
7.2. Instalacje wewnętrzne	5
8. WYKOŃCZENIE WEWNĘTRZNE	5
8.1. Stolarka drzwiowa	5
8.2. Stolarka okienna	6
8.3. Ściany	6
8.4. Sufity	6
8.5. Posadzki	6
9. WYKOŃCZENIE ZEWNĘTRZNE	6
10. UWAGI	6

ZESTAWIENIE POMIESZCZEŃ DLA BUDYNKU

II. RYSUNKI

1. Plan zagospodarowania stanu istniejącego 1:500
2. Rzut piwnic – inwentaryzacja 1:100
3. Rzut parteru – inwentaryzacja 1:100
4. Rzut I piętra - inwentaryzacja 1:100
5. Rzut II piętra - inwentaryzacja 1:100
6. Rzut III piętra - inwentaryzacja 1:100
7. Rzut poddasza - inwentaryzacja 1:100
8. Przekrój A-A –inwentaryzacja 1:100
9. Elewacje – inwentaryzacja fotograficzna

OPIS TECHNICZNY

dokumentacji technicznej odtworzeniowej oficyny
przy ul. Władysława Łokietka 2 w Szczecinie

1. PODSTAWA OPRACOWANIA

- Umowa zawarta z inwestorem.
- Wizja lokalna i pomiary budynku.
- Obowiązujące przepisy i normy projektowe.

2. PRZEDMIOT I ZAKRES OPRACOWANIA

Przedmiotem opracowania jest wykonanie dokumentacji technicznej odtworzeniowej oficyny przy ul. Władysława Łokietka 2 w Szczecinie, w oparciu o inwentaryzację architektoniczno-budowlaną według stanu istniejącego w czasie pomiarów. Zakres opracowania obejmuje budynek oraz plan zagospodarowania działki.

3. POŁOŻENIE, STAN ISTNIEJĄCY I WARUNKI FIZJOGRAFICZNE

3.1 Opis ogólny

Teren lokalizacji budynku znajduje się w obrębie dzielnicy Szczecin-Centrum. Będący przedmiotem opracowania budynek mieszkalny usytuowany jest przy ul. Władysława Łokietka 2 w Szczecinie i jest jednym z wielu, o podobnej budowie i architekturze w okolicy. Jest to obiekt 4-kondygnacyjny z pełnym podpiwniczeniem i strychem. Budynek jest jednobryłowy. Oficyna nie ma bezpośredniego przejścia do części frontowej, części te są oddzielone podwórzem.

Podpiwniczenie ma charakter komórek lokatorskich, natomiast poddasze pełni rolę typowego strychu wykorzystywanego przez mieszkańców jako suszarnia bielizny. Budynek w technologii tradycyjnej murowanej z więźbą dachową drewnianą, przekryty dachem jednospadowym o niewielkim spadku krytym papą.

3.2 Zagospodarowanie terenu

Numer działki, deniwelacja

Działka w zakresie opracowania posiada nr 15/34. Teren płaski. Na podwórku od strony wejścia głównego znajduje się plac wyłożony płytami betonowymi z murowanymi garażami. Od strony tylnego wejścia znajduje się teren trawiasty oddzielony krawężnikiem od placu z płyt betonowych.

Dojazdy, chodniki

Dojazd z ul. Władysława Łokietka. Dojście główne do budynku odbywa się za pomocą bramy przejściowej w części frontowej budynku. Do oficyny można także dostać się od strony podwórza, które sąsiaduje z podwórzami innych budynków. Teren znajdujący się między oficynami (wydzielone podwórze) jest wybetonowany, z wydzielonym terenem trawiastym.

Miejsce gromadzenia odpadów stałych

Znajduje się w wewnętrznej części zespołu budynków części frontowej i oficyny, na podwórzu przy ogrodzeniu, blisko okien mieszkań w parterze. Do czasowego gromadzenia odpadów stałych wykorzystuje się pojemnik stalowy ocynkowany na

kółkach. Samochody służb oczyszczania miasta podjeżdżają przed bramę przejściową, gdzie doprowadzany jest pojemnik z odpadami.

Zieleń

Na terenie działki występuje wydzielona nawierzchnia trawiasta zlokalizowana pomiędzy oficyną przy ulicy Władysława Łokietka 2 a oficynami innych budynków. Na terenie brak zieleni wysokiej.

4 DANE OGÓLNE

1. Typ budynku: mieszkalny
2. Wysokość budynku: 14,99-15,80m
3. Ilość kondygnacji: IV
4. Ilość klatek schodowych: 1
5. Klasyfikacja wysokościowa budynku: budynek niski klasy „N”
6. Podpiwniczenie: 100%
7. Strych: 100%
8. Powierzchnia zabudowy budynku: 234,21m²
9. Powierzchnia pomieszczeń piwnic: 80,23m²
10. Powierzchnia pomieszczeń parteru: 169,97m²
11. Powierzchnia pomieszczeń 1 piętra: 177,93m²
12. Powierzchnia pomieszczeń 2 piętra: 176,84m²
13. Powierzchnia pomieszczeń 3 piętra: 182,56m²
14. Powierzchnia pomieszczeń poddasza: 204,22m²
15. Powierzchnia łączna pomieszczeń w budynku: 991,75m²
16. Kubatura brutto budynku: 2510,48m³
17. Ilość mieszkań: 16
18. Kategoria zagrożenia ludzi: ZL IV

5 UKŁAD FUNKCJONALNY

- piwnice (100% podpiwniczenia) wykorzystywane są jako komórki lokatorskie.
- parter – poziom parteru znajduje się cztery schodki wyżej niż poziom podwórza, na parterze są cztery mieszkania, na spoczniku klatki schodowej znajduje się pomieszczenie wc przypisane do mieszkań z parteru. Zejście do piwnicy odbywa się za pomocą schodów w ramach klatki schodowej. Zejście do piwnicy jest oddzielone od reszty części komunikacyjnej drzwiami zamykanymi na klucz i znajduje się w pobliżu wejścia tylnego do budynku na poziomie podwórza.
- Piętra 1,2,3 –na każdej kondygnacji są cztery mieszkania oraz na każdym półpiętrze znajduje się pomieszczenie wc obsługujące po cztery mieszkania.
- Poddasze o funkcji gospodarczej – strychowej.

6 KONSTRUKCJA (poprawić)

- fundamenty – poza zakresem opracowania, nieinwentaryzowane.
- układ konstrukcyjny – mieszany, stropy w piwnicy oparte na ścianach nośnych wewnętrznych i zewnętrznych w układzie mieszanym, stropy parteru i pięter w układzie poprzecznym na ścianach zewnętrznych osłonowo-nośnych w oficynach oraz dodatkowo na ścianach wewnętrznych nośnych w budynku frontowym.

- ściany zewnętrzne – murowane z cegły na zaprawie wapienno-cementowej. Grubość zróżnicowana na kondygnacjach, od piwnic gr. 64-71cm, parter gr. 48-74cm, 1 piętro gr. 38-71cm, 2 piętro gr. 37-59cm, 3 piętro gr. 40-53cm oraz poddasze gr. 19-43cm. Wszystkie ściany tynkowane.
- ściany wewnętrzne nośne – murowane z cegły na zaprawie wapienno-cementowej gr. 37-40cm.
- ściany działowe między lokalowe – murowane gr. 10cm.
- ściany działowe wewnątrz lokalowe – murowane gr. 15-16cm, a fragmenty ścian pomieszczeń przebudowywanych z płyt gipsowo-kartonowych na ruszcie stalowym systemowym.
- stropy nad piwnicami – żebrowe z kolebami ceglanymi
- stropy na wyższych kondygnacjach – drewniane ze ślepym pułapem i podsufitką.
- schody – w konstrukcji monolitycznej, biegi oraz spoczniki żelbetowe.
- więźba dachowa – drewniana, tworząca dach jednospadowy, słupy 12x12 (13x13), płatwie 12x14cm, krokwie 10x17cm. Przekrycie deskami na styk i pokrycie papą asfaltową.
- Kominy – dymowe, spalinowe i wentylacyjne: murowane, otynkowane o przekrojach 14x14cm.

7 INSTALACJE ZEWNĘTRZNE I WEWNĘTRZNE

7.1 Instalacje zewnętrzne

Odprowadzenie ścieków sanitarnych i deszczowych przyłączami rozdzielczymi, prawdopodobnie do miejskich kolektorów: sanitarnego fi 500mm i deszczowego fi 750mm w ul. Łokietka (budynek jest sprzed II W.Ś. i wykorzystuje instalację kanalizacyjną żeliwną wykonaną w tamtych czasach, brak jest oryginalnej dokumentacji niemieckiej i nie można określić dokładnego przebiegu przewodów także wykrywaczem przewodów).

Zaopatrzenie w wodę przyłączem z sieci miejskiej z istniejącego wodociągu fi 200 w ul. Łokietka.

Zaopatrzenie w ciepłą wodę z indywidualnych piecyków gazowych, jedno lub dwubiegowych, zamontowanych w mieszkaniach (kuchnia, łazienka, schowek).

Zaopatrzenie w ciepło z pieców węglowych, etażowe co – węglowych, pieców elektrycznych, elektrycznych - grzejnikowych i panelowych (sufitowych).

Zaopatrzenie w gaz przyłączem z sieci miejskiej z istniejącego gazociągu fi 150mm w ul. Łokietka.

Przyłącze telekomunikacyjne i TV kablowej z sieci miejskiej i kablowej TV dostępnej z ul. Łokietka.

7.2 Instalacje wewnętrzne

Piony instalacyjne – gazowe, wodociągowe, kanalizacyjne wyprowadzone są z poziomu piwnic do III piętra. Dotyczy to pomieszczeń – kuchni, łazienek (wraz z przebudowami – wydzielenie sanitariatów z kuchni lub łazienki), korytarzy – tylko w zakresie pionów gazowych. Piony kanalizacji sanitarnej wyprowadzane są przez strychy do rur wywiewnych na dachu. Średnice rur, redukcje i materiał oznaczono na rys. rzutów poziomych.

- Instalacja gazowa za kurkiem głównym gazowym wykonana została z rur stalowych czarnych zabezpieczonych antykorozyjnie. Średnice rur – poziomy w piwnicy - 60, 50 mm wraz z podejściami do Pg 50 mm z zaworami odcinającymi głównymi.

Dwa piony gazowe Dn 50 mm usytuowane są w przedpokojach, z przejściami zbocznikowanymi do sąsiednich (przyległych) mieszkań w przedpokojach z podejściami do gazomierzy Dn 25 mm. Pion gazowy bez odbioru, usytuowany na klatce schodowej do pokoiw jednoosobowych, a później włączonych do mieszkań 16, 19, 24 jest zaślepiiony na poziomie 2 piętra. Wszystkie mieszkania posiadają gazomierze G4. Podejście do kuchenek gazowych, piecy gazowych co i cw posiadają zawory odcinające gazowe i wykonane zostały z rur Dn 20 i 25 mm. Niektóre trasy rozpraszające są mało dostępne w ramach wykonanych modernizacji mieszkań.

- Instalacja zimnej wody pitnej wykonana została z rur stalowych ocynkowanych. Średnice rur – poziomy w piwnicy – zw 40, 25 mm wykonano z zabezpieczeniem izolacją Termaflex (przed zamrożeniem) oraz zaworami odcinającymi kulowymi na odgałęzieniach do pionów. Natomiast piony zw wykonano w średnicach Dn 25, 20, 15 mm i wyprowadzono poprzez pomieszczenia kuchenne oraz WC na klatkach schodowych. Mieszkania nr 9, 13, 17, 18, 20, 25 posiadają na wyposażeniu wodomierze JS 1,5 m³/h. Podejście do przyborów sanitarnych oraz innych urządzeń wodnych (PG, BE, Zb cw) posiadają zawory odcinające kulowe. Niektóre trasy wyprowadzające są niedostępne po wykonaniu robót modernizujących sanitariatów i wydzielonych pomieszczeń na łazienki.
- Instalacja kanalizacji sanitarnej wykonana została – piony z rur żeliwnych Dn 110, 80 mm z zatorkami z PVC 110 przy WC oraz z rur PVC 110 i 80 mm. Piony kanalizacyjne wyprowadzone zostały do rur wywiewnych na dachu o połączeniach (na strychu) Dn 80 żel/80 oc/stal i Dn 100 żel/oc stal. Piony kanalizacji sanitarnej wyprowadzone są przez pomieszczenia kuchenne i WC na klatkach schodowych. Jeden pion żel 100 wyprowadzony na klatce schodowej do mieszkań 1 pokojowych, posiada doprowadzenie – podejście w piwnicy i zm. 16 z WC. Podejście do pionów od przyborów sanitarnych i innych urządzeń wodnych, wykonano z rur PVC stosownie do średnicy ich podłączenia. Niektóre piony i podejścia są niedostępne wo wykonaniu robót modernizujących w mieszkaniach.

8 WYKOŃCZENIE WEWNĘTRZNE

8.1 Stolarka drzwiowa

- drzwi wejściowe do oficyny – drewniane, pełne
- drzwi wejściowe do mieszkań – drzwi różnicowane: drewniane, pływające, antywłamaniowe.
- drzwi wewnętrzne mieszkaniowe – drewniane, uchylane oraz (w wyniku adaptacji i przebudowy wnętrza) także harmonijkowe
- drzwi komórek lokatorskich drewniane z tarcicy obrzynanej, listwowe, niektóre obite pilśnią.

8.2 Stolarka okienna

- okna piwniczne krosnowe, pojedynczo szklone
- okna mieszkaniowe dwuszybowe w większości drewniane, a w części wymienione na PCV w kolorze białym.
- okna poddasza krosnowe, pojedynczo szklone.

8.3 Ściany

- piwnic – w większości surowe, widoczna cegła, miejscami tynkowane.
- mieszkań – tynk wapienno piaskowy zatarty na gładko, malowane, w kuchni i łazience lamperia olejna lub płytki glazurowane.
- strychu – tynk wapienno piaskowym rapowanym białkowane mleczkiem wapiennym.

8.4 Sufity

- piwnic – w większości surowe, widoczna cegła, miejscami tynkowane.
- mieszkań – tynk wapienno piaskowy zatarty na gładko, malowane.
- strychu – spodnia powierzchnia desek pokrycia dachowego.

8.5 Posadzki

- piwnic – wylewka betonowa
- kondygnacji mieszkalnych – w pokojach: deski podłogowe, panele podłogowe, parkiet; w kuchniach: PCV; w wc: terakota (płytki ceramiczne), PCV
- klatki schodowe – stopnie drewniane, podesty pokryte PCV
- strychu - deski

9 WYKOŃCZENIE ZEWNĘTRZNE

Tynki – gładkie, wapienno-cementowe.

Obróbki blacharskie, rynny i rury spustowe – z blachy stalowej ocynkowanej, w partii cokołowej z rury żeliwnej.

Cokół – z lastryko szarego wymywanego.

Pokrycia dachowe – papa asfaltowa.

10 UWAGI

W mieszkaniu nr 26 – niedostępnym podczas pomiarów z powodu wyjazdu mieszkańców do USA – zawartość podstawową t.j. układ ścian, wyposażenie, rurociągi odtworzono na podstawie fragmentów dokumentacji archiwalnej, układu lokali kondygnacji sąsiednich przebiegu pionów instalacyjnych pomieszczeniach dostępnych.

Opracowanie nie jest projektem budowlanym i w żaden sposób nie uprawomocnia zmian dokonanych w budynkach i nie zastępuje prawomocnego pozwolenia na budowę czy zmianę sposobu użytkowania. Nie może też służyć do rozstrzygnięcia kwestii wielkości powierzchni lokali i nie zastępuje dotychczasowych ustaleń i zasad przyjętych w tym zakresie pomiędzy lokatorami a właścicielami czy zarządcami budynków. Opracowanie nie jest ekspertyzą techniczną, nie dokonuje oceny stanu technicznego. Podane przekroje kominów i ich lokalizacje nie zastępują ekspertyzy kominiarskiej.

Opracowali:

Architektura

Krzysztof Małecki
architekt
Krzysztof Małecki
uprawnienia projektowe
nr 2/Sz/99

Konstrukcja

Wiesław Hajduk
Wiesław Hajduk
mgr inż. budownictwa
upr. z § 5 ust. 1, § 7, § 8
w spec. konstr. bud. nr 140/Sz/90

Inst. sanitarne

Zenon Słomski
Zenon Słomski
upr. bud. Nr BJA/388/68
Nr 127/Sz/87, 132/Sz/87
(zakres-sieci, instalacje, urządzenia
sanitarne)

Inst. elektryczne

Mieczysław Bakas
Mieczysław Bakas
upr. bud. do ...
instalacyjnej
zakres ...
nr ewid. 163/Sz/77
w specjalności:
dynamicznej
elektrycznych

Szczecin, wrzesień 2005r.

PIWNICA - spis pomieszczeń (Łokietka 2)

Numer lokalu	Numer pomieszczenia	Nazwa pomieszczenia	Posadzka	Powierzchnia
	1	komunikacja	beton	19,70
	2	komórka lokatorska	beton	1,06
	3	komórka lokatorska	beton	3,26
	4	komórka lokatorska	beton	2,22
	5	komórka lokatorska	beton	3,30
	6	komórka lokatorska	beton	5,41
	7	komórka lokatorska	beton	5,20
	8	komórka lokatorska	beton	3,20
	9	komórka lokatorska	beton	2,44
	10	komórka lokatorska	beton	2,38
	11	komórka lokatorska	beton	3,17
	12	komórka lokatorska	beton	2,33
	13	komórka lokatorska	beton	2,72
	14	komórka lokatorska	beton	5,20
	15	komórka lokatorska	beton	4,52
	16	komórka lokatorska	beton	4,74
	17	komórka lokatorska	beton	2,17
	18	komórka lokatorska	beton	2,47
	19	komórka lokatorska	beton	2,29
	20	klatka schodowa	beton	2,45
			ŁĄCZNIE	80,23

PARTER - spis pomieszczeń (Łokietka 2)

Numer lokalu	Numer pomieszczenia	Nazwa pomieszczenia	Posadzka	Powierzchnia
9	9/1	komunikacja	PCV	3,26
	9/2	kuchnia	PCV	5,46
	9/3	WC	PCV	0,83
	9/4	pokój	parkiet	18,18
	9/5	pokój	parkiet	10,36
			SUMA	38,09
10	10/1	komunikacja	PCV	3,23
	10/2	kuchnia	PCV	3,22
	10/3	WC	PCV	1,78
	10/4	pokój	parkiet	17,93
	10/5	pokój	parkiet	10,48
			SUMA	36,64
11	11/1	komunikacja	PCV	3,26
	11/2	kuchnia	terakota	4,70
	11/3	WC	PCV	0,64
	11/4	pokój	parkiet	17,91
	11/5	pokój	parkiet	10,54
			SUMA	37,05
12	12/1	komunikacja	parkiet	3,26
	12/2	kuchnia	PCV	5,39
	12/3	pokój	parkiet	18,09
	12/4	pokój	parkiet	10,46
			SUMA	37,20
	K1	komunikacja	beton	1,88
	K2	komunikacja	PCV	13,99
	K3	klatka schodowa	drewno	5,12
			SUMA	20,99
			ŁĄCZNIE	169,97

I PIĘTRO - spis pomieszczeń (Łokietka 2)

Numer lokalu	Numer pomieszczenia	Nazwa pomieszczenia	Posadzka	Powierzchnia
13	13/1	komunikacja	PCV	3,27
	13/2	kuchnia	PCV	5,56
	13/3	pokój	parkiet	19,09
	13/4	pokój	parkiet	11,16
			SUMA	39,08
14	14/1	komunikacja	PCV	3,22
	14/2	kuchnia	PCV	5,58
	14/3	pokój	parkiet	18,63
	14/4	pokój	parkiet	10,78
			SUMA	38,21
16	16/1	komunikacja	parkiet	3,28
	16/2	kuchnia	PCV	5,64
	16/3	WC	PCV	6,32
	16/4	pokój	parkiet	18,84
	16/5	pokój	parkiet	10,90
			SUMA	44,98
17	17/1	komunikacja	PCV	3,20
	17/2	kuchnia	PCV	3,51
	17/3	WC	PCV	1,94
	17/4	pokój	parkiet	18,63
	17/5	pokój	parkiet	10,57
			SUMA	37,85
	K1	komunikacja	deski	2,86
	K2	komunikacja	deski	8,19
	K3	klatka schodowa	drewno	6,40
	K4	WC	PCV	0,36
			SUMA	17,81
			ŁĄCZNIE	177,93

II PIĘTRO - spis pomieszczeń (Łokietka 2)

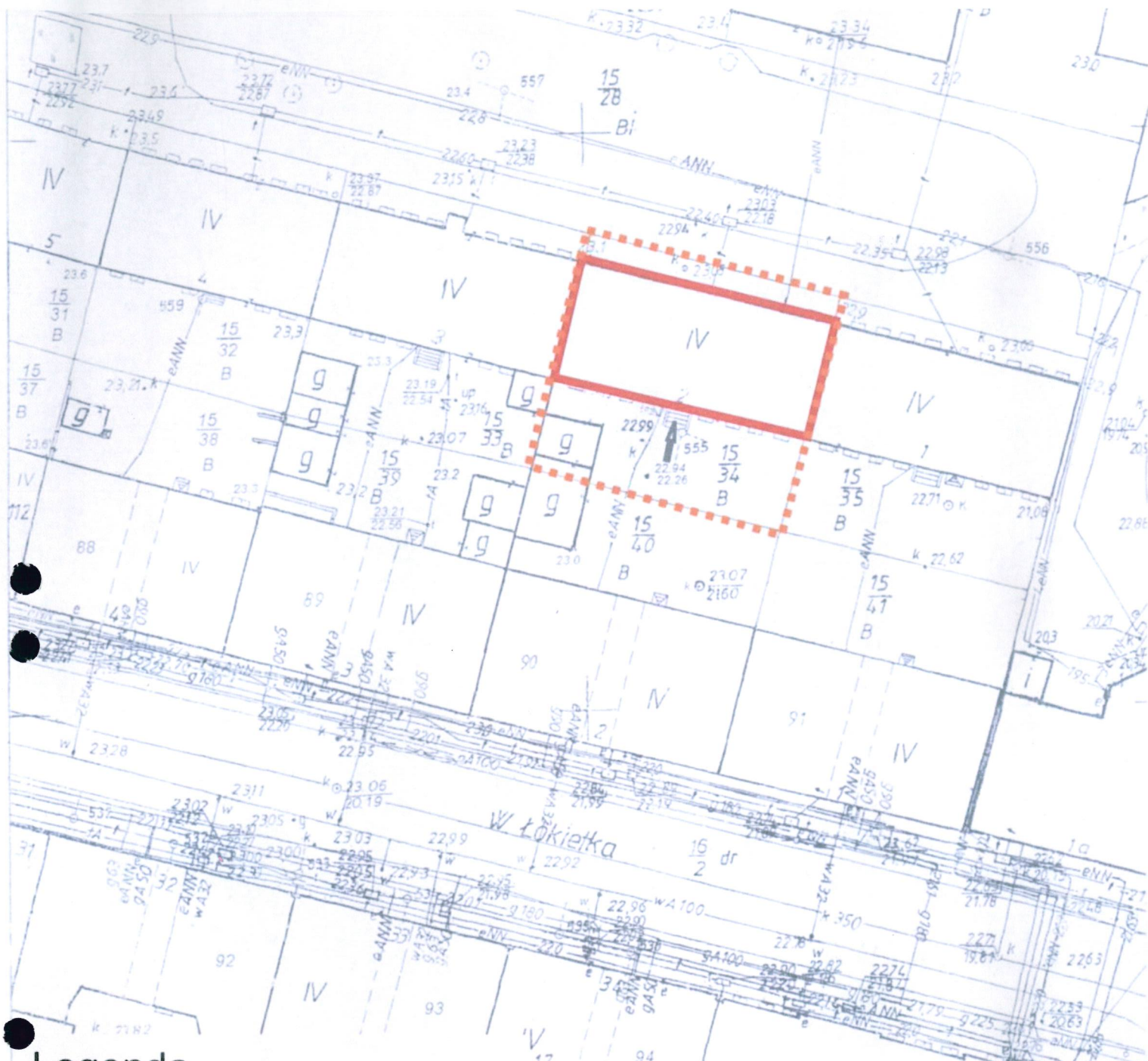
Numer lokalu	Numer pomieszczenia	Nazwa pomieszczenia	Posadzka	Powierzchnia
18	18/1	komunikacja	deski	3,26
	18/2	kuchnia	PCV	5,97
	18/3	pokój	parkiet	19,30
	18/4	pokój	parkiet	11,06
			SUMA	39,59
19	19/1	komunikacja	deski	3,21
	19/2	kuchnia	PCV	6,08
	19/3	pokój	parkiet	19,43
	19/4	pokój	parkiet	11,37
	19/5	pokój	parkiet	6,70
		SUMA	40,09	
20	20/1	komunikacja	parkiet	3,34
	20/2	kuchnia	PCV	5,76
	20/3	pokój	parkiet	18,79
	20/4	pokój	parkiet	10,60
		SUMA	38,49	
21	21/1	komunikacja	parkiet	3,26
	21/2	kuchnia	PCV	6,07
	21/3	pokój	parkiet	19,33
	21/4	pokój	parkiet	11,07
		SUMA	39,73	
	K1	komunikacja	deski	3,14
	K2	komunikacja	deski	8,26
	K3	klatka schodowa	drewno	7,14
	K4	WC	PCV	0,40
			SUMA	18,94
			ŁĄCZNIE	176,84

III PIĘTRO - spis pomieszczeń (Łokietka 2)

Numer lokalu	Numer pomieszczenia	Nazwa pomieszczenia	Posadzka	Powierzchnia
23	23/1	komunikacja	parkiet	3,26
	23/2	kuchnia	PCV	5,97
	23/3	pokój	parkiet	19,30
	23/4	pokój	parkiet	11,06
			SUMA	39,59
24	24/1	komunikacja	deski	3,52
	24/2	kuchnia	parkiet	4,00
	24/3	WC	PCV	1,66
	24/4	pokój	parkiet	19,07
	24/5	pokój	parkiet	11,13
	24/6	pokój	parkiet	6,57
			SUMA	45,95
25	25/1	komunikacja	parkiet	3,30
	25/2	kuchnia	PCV	5,78
	25/3	pokój	parkiet	18,81
	25/4	pokój	parkiet	10,60
			SUMA	38,49
26	26/1	komunikacja	deski	3,26
	26/2	kuchnia	PCV	6,07
	26/3	pokój	parkiet	19,33
	26/4	pokój	parkiet	11,07
			SUMA	39,73
	K1	komunikacja	deski	3,14
	K2	komunikacja	deski	8,25
	K3	klatka schodowa	drewno	7,01
	K4	WC	PCV	0,40
			SUMA	18,80
			ŁĄCZNIE	182,56

PODDASZE - spis pomieszczeń (Łokietka 2)

Numer lokalu	Numer pomieszczenia	Nazwa pomieszczenia	Posadzka	Powierzchnia
24	24/7	pokój	parkiet	17,28
	24/8	pokój	parkiet	9,84
			SUMA	27,12
	1	strych	deski	164,36
	K1	komunikacja	deski	3,41
	K2	komunikacja	deski	1,80
	K3	klatka schodowa	drewno	7,09
	K4	WC	PCV	0,44
			SUMA	12,74
			ŁĄCZNIE	204,22

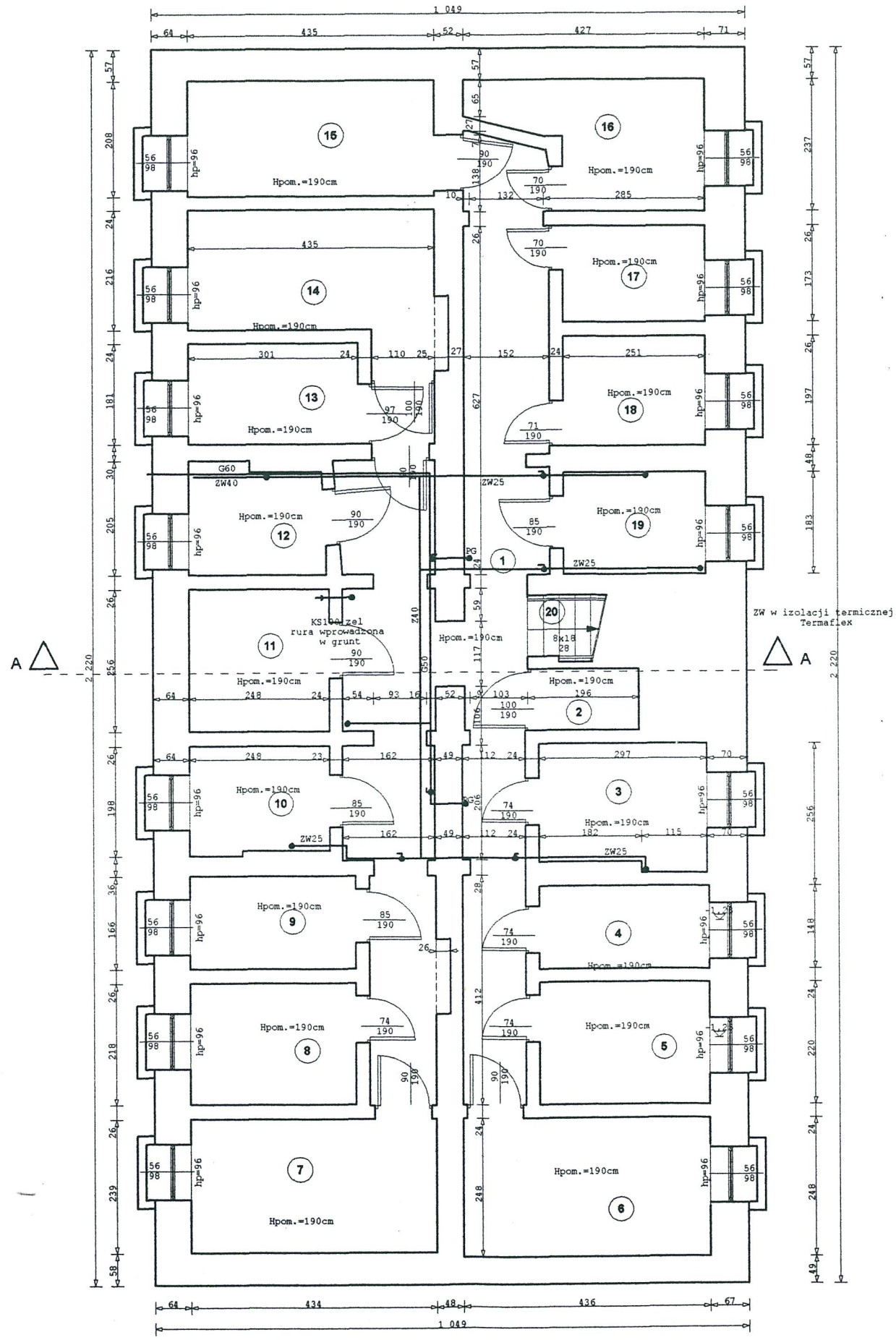


Legenda

Plan uzbrojenia i zagospodarowania
działki budynku przy ul. Łokietka 2

- opracowywany budynek
- granica działki opracowywanego budynku
- Główne wejścia do budynku
- g** budynki garażowe
- IV** ilość kondygnacji budynku
- gA180** przewód gazowy o średnicy 180 mm
- gA 90** przewód gazowy o średnicy 90 mm
- eANN** przewód elektroenergetyczny niskiego napięcia
- wA100** wodociąg o średnicy 100 mm
- K350** przewód kanalizacji sanitarnej średnicy 350 mm
- t** przewody telekomunikacyjne podziemne
- Tv** przewody sieci TV kablowej podziemne

Inwentaryzacja architektoniczno - budowlana		
Objekt	budynek mieszkalny wielorodzinny	
Adres	Ul. Łokietka 2 Szczecin	
inwestor	Zarząd Budynków i Lokali Komunalnych ul. Mariacka 25 70-546 Szczecin	
projektant	mgr inż. arch. Krzysztof Małecky upr. nr 2/Sz/99 mgr inż. Wiesław Hajduk upr. Nr 140/Sz/90	
Rys / temat	Plan zagospodarowania	
Skala	data/ miejsce	nr. rys.
1:500	SZCZECIN 11.2005r.	1

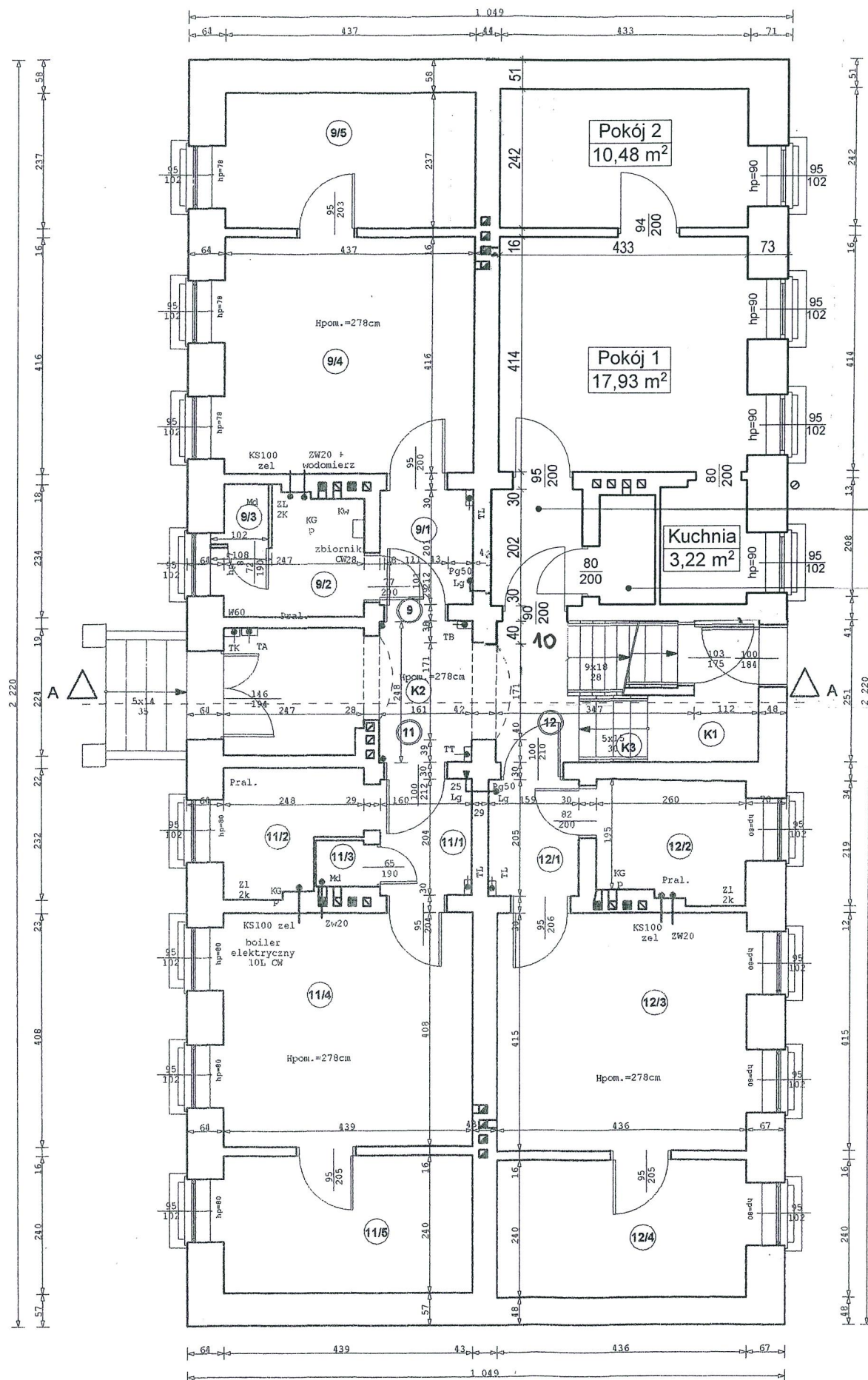


- Legenda dla budynku przy ul. B. Krzywoustego 51
- Instalacje sanitarne:
- LG - gaz, lokalizacja licznika gazowego
 - KS - pion kanalizacji sanitarnej (żel - rura żeliwna)
 - ZW - pion rurociągów zimnej wody pitnej (oc- rura stalowa ocynkowana)
 - PG - piec gazowy - grzewczy
- Instalacje elektryczne:
- TL - tablica licznikowa
 - TT - tablica telefoniczna
 - TA - tablica administracyjna
 - TB - tablica zabezpieczeń przedlicznikowych mieszkań
 - TK - telewizja kablowa
 - ZK - złącze kablowe
-
- G - rury gazowe w piwnicy
 - ZL1K,2K - zlewozmywaki jedno lub dwukomorowe
 - Um - umywalka fajansowa (liczba oznacza typoszereg)
 - W - wanna kąpielowa (liczba oznacza długość)
 - M, Mk - muszla kompaktowa
 - Md - muszla z dolnopułkiem
 - Mg - muszla z górnopułkiem
 - WC - wspólny sanitariat na klatkę schodowej
 - KGp - kuchenka gazowa 4palnikowa z piekarnikiem
 - BE - bojler elektryczny CW
 - Kw - piec węglowy ogrzewania etażowego CO
 - Kn - kabina natryskowa
 - Pral. - pralka
 - ZB.CW - zbiornik CW w ogrzewaniu etażowym z Kr

- 5 - numeracja pomieszczeń piwnic dla potrzeb dokumentacji
- 5 - oryginalna numeracja mieszkań
- 5/1 - numeracja pomieszczeń kondygnacji dla potrzeb dokumentacji
- 5/1 - kanał wentylacji grawitacyjnej
- - kanał o nieokreślonym charakterze
- ▣ - kanał spalinowy, piecyki gazowe
- - kanał dymowy, piece kaflowe
- Hp - wysokość parapetu
- Hpom. - wysokość pomieszczenia
- - pomieszczenia niezmierzone z powodu braku dostępu

UWAGI:
 Opracowanie nie jest projektem budowlanym i w żaden sposób nie uprawomocnia zmian dokonanych w budynkach i nie zastępuje prawomocnego pozwolenia na budowę czy zmianę sposobu użytkowania. Nie może służyć do rozstrzygnięcia kwestii wielkości powierzchni lokali i nie zastępuje dotychczasowych ustaleń i zasad przyjętych w tym zakresie pomiędzy lokatorami a właścicielami czy zarządcami budynków. Opracowanie nie jest ekspertyzą techniczną, nie dokonuje oceny stanu technicznego. Podane lokalizacje i klasyfikacje kominów nie zastępują ekspertyzy kominarskiej.

Inwentaryzacja architektoniczno- budowlana		
obiekt: budynek mieszkalny wielorodzinny		
adres: ul. Łokietka 2 Szczecin		
inwestor: Zarząd Budynków i Lokali Komunalnych ul. Mariacka 25 70-546 Szczecin		
projektant: <i>[Signature]</i> mgr inż. arch. Krzysztof Malecki upr. nr 2/Sz/99 mgr inż. Wiesław Hajduk upr. nr 140/Sz/90		
rys./ temat: rzut piwnicy		
skala: 1:100	data/ miejsce: SZCZECIN 11.2005r.	nr. rys.: 2



Na podstawie Protokołu końcowego technicznego odbioru prac remontowych i przekazania do użytku spisanego w dniu 26.10.2021 r.

Opracowała:
Kamila Miedzińska
 mgr inż. arch. Kamila Miedzińska
 Data opracowania:
 5.12.2022 r.
 Zmiana dotyczy:
 ul. Władysława Łokietka 2/10

MIESZKANIE nr 10	m ²
Przedpokój	3,23
Łazienka z WC	1,78
Kuchnia	3,22
Pokój 1	17,93
Pokój 2	10,48
ŁĄCZNA POWIERZCHNIA UŻYTKOWA LOKALU	36,64 m²

Przedpokój 1
3,23 m²

Łazienka z WC
1,78 m²

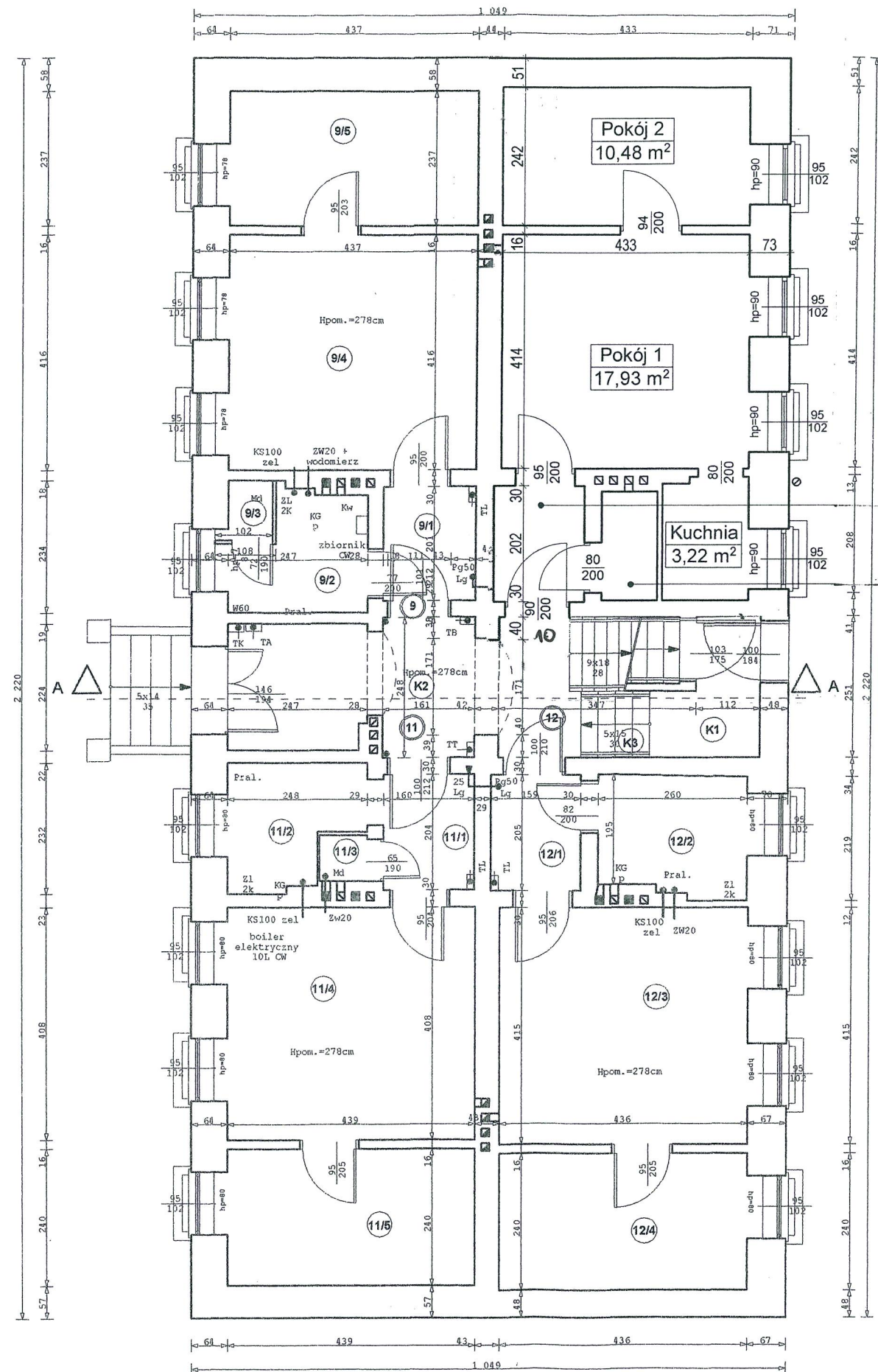
- 5 - numeracja pomieszczeń piwnic dla potrzeb dokumentacji
- 6 - oryginalna numeracja mieszkań
- 5/1 - numeracja pomieszczeń kondygnacji dla potrzeb dokumentacji
- ☐ - kanał wentylacji grawitacyjnej
- ☐ - kanał o nieokreślonym charakterze
- ▨ - kanał spalinowy, piecyki gazowe
- - kanał dymowy, piece kaflowe
- Hp - wysokość parapetu
- Hpom. - wysokość pomieszczenia
- - pomieszczenia niezmierzone z powodu braku dostępu

UWAGI:
 Opracowanie nie jest projektem budowlanym i w żaden sposób nie uprawomocnia zmian dokonanych w budynkach i nie zastępuje prawomocnego pozwolenia na budowę czy zmianę sposobu użytkowania. Nie może służyć do rozstrzygnięcia kwestii wielkości powierzchni lokali i nie zastępuje dotychczasowych ustaleń i zasad przyjętych w tym zakresie pomiędzy lokatorami a właścicielami czy zarządcami budynków. Opracowanie nie jest ekspertyzą techniczną, nie dokonuje oceny stanu technicznego. Podane lokalizacje i klasyfikacje kominów nie zastępują ekspertyzy kominarskiej.

- Legenda
- Instalacje sanitarne:
- LG - gaz, lokalizacja licznika gazowego
 - KS - pion kanalizacji sanitarnej (żel - rura żeliwna)
 - ZW - piony rurociągów zimnej wody pitnej (oc- rura stalowa ocynkowana)
 - PG - piec gazowy - grzewczy
- Instalacje elektryczne:
- TL - tablica licznikowa
 - TT - tablica telefoniczna
 - TA - tablica administracyjna
 - TB - tablica zabezpieczeń przedlicznikowych mieszkań
 - TK - telewizja kablowa
 - ZK - złącze kablowe

- G - rury gazowe w piwnicy
- ZL1K,2K - zlewozmywaki jedno lub dwukomorowe
- Um - umywalka fajansowa (liczba oznacza typoszereg)
- W - wanna kąpielowa (liczba oznacza długość)
- M,Mk - muszla kompaktowa
- Md - muszla z dolnopułkiem
- Mg - muszla z górnopułkiem
- WC - wspólny sanitarlat na klatce schodowej
- KGp - kuchenka gazowa 4palnikowa z piekarnikiem
- BE - boiler elektryczny CW
- Kw - piec węglowy ogrzewania etażowego CD
- Kn - kabina natryskowa
- Pral. - pralka
- ZB.CW - zbiornik CW w ogrzewaniu etażowym z Kr

Inwentaryzacja architektoniczno- budowlana		
obiekt: budynek mieszkalny wielorodzinny		
adres: ul.Łokietka 2 Szczecin		
inwestor: Zarząd Budynków i Lokali Komunalnych ul.Mariacka 25 70-546 Szczecin		
projektant: mgr inż. arch. Krzysztof Małecki upr. nr 2/Sz/99 mgr inż. Wiesław Hajduk upr. nr 140/Sz/90		
rys./ temat: rzut parteru		
skala: 1:100	data/ miejsce: SZCZECIN 11.2005r.	nr. rys.: 3



Na podstawie Protokołu końcowego technicznego odbioru prac remontowych i przekazania do użytku spisanego w dniu 26.10.2021 r.

Opracowała: <i>Kamila Miedzińska</i>
mgr inż. arch. Kamila Miedzińska
Data opracowania: 5.12.2022 r.
Zmiana dotyczy: ul. Władysława Łokietka 2/10

MIESZKANIE nr 10	m ²
Przedpokój	3,23
Łazienka z WC	1,78
Kuchnia	3,22
Pokój 1	17,93
Pokój 2	10,48
ŁĄCZNA POWIERZCHNIA UŻYTKOWA LOKALU	36,64 m²

Przedpokój 1	3,23 m ²
Łazienka z WC	1,78 m ²

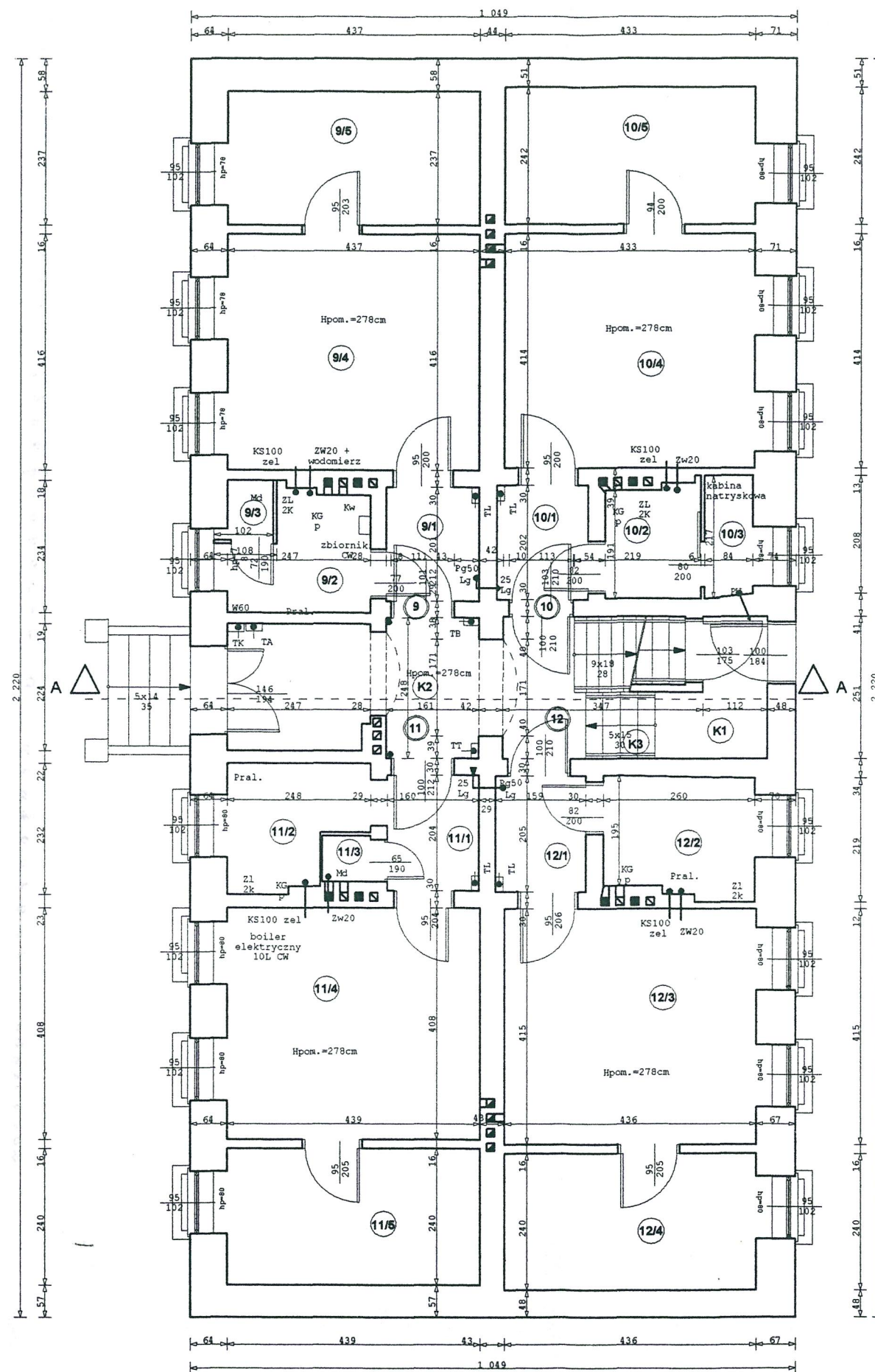
- Legenda
- Instalacje sanitarne:
- LG - gaz, lokalizacja licznika gazowego
 - KS - pion kanalizacji sanitarnej (żel - rura żeliwna)
 - ZW - piony rurociągów zimnej wody pitnej (oc- rura stalowa ocynkowana)
 - PG - piec gazowy - grzewczy
- Instalacje elektryczne:
- TL - tablica licznikowa
 - TT - tablica telefoniczna
 - TA - tablica administracyjna
 - TB - tablica zabezpieczeń przedlicznikowych mieszkań
 - TK - telewizja kablowa
 - ZK - złącze kablowe

- G - rury gazowe w piwnicy
- ZL1K,2K - zlewozmywaki jedno lub dwukomorowe
- Um - umywalka fajansowa (liczba oznacza typoszereg)
- W - wanna kąpielowa (liczba oznacza długość)
- M, Mk - muszla kompaktowa
- Md - muszla z dolnopułkiem
- Mg - muszla z górnopułkiem
- WC - wspólny sanitarlat na klatce schodowej
- KGp - kuchenka gazowa 4palnikowa z piekarnikiem
- BE - bojler elektryczny CW
- Kw - piec węglowy ogrzewania etażowego CD
- Kn - kabina natryskowa
- Pral. - pralka
- ZB.CW - zbiornik CW w ogrzewaniu etażowym z Kr

- 5 - numeracja pomieszczeń piwnic dla potrzeb dokumentacji
- 5/1 - oryginalna numeracja mieszkań
- 5/1 - numeracja pomieszczeń kondygnacji dla potrzeb dokumentacji
- ☐ - kanał wentylacji grawitacyjnej
- ☐ - kanał o nieokreślonym charakterze
- ☐ - kanał spalinowy, piecyki gazowe
- ☐ - kanał dymowy, piece kaflowe
- Hp - wysokość parapetu
- Hpom. - wysokość pomieszczenia
- ☐ - pomieszczenia niezmierzone z powodu braku dostępu

UWAGI:
Opracowanie nie jest projektem budowlanym i w żaden sposób nie uprawomocnia zmian dokonanych w budynkach i nie zastępuje prawomocnego pozwolenia na budowę czy zmianę sposobu użytkowania. Nie może służyć do rozstrzygnięcia kwestii wielkości powierzchni lokali i nie zastępuje dotychczasowych ustaleń i zasad przyjętych w tym zakresie pomiędzy lokatorami a właścicielami czy zarządcami budynków. Opracowanie nie jest ekspertyzą techniczną, nie dokonuje oceny stanu technicznego. Podane lokalizacje i klasyfikacje kominów nie zastępują ekspertyzy kominarskiej.

Inwentaryzacja architektoniczno- budowlana		
obiekt: budynek mieszkalny wielorodzinny		
adres: ul. Łokietka 2 Szczecin		
inwestor: Zarząd Budynków i Lokali Komunalnych ul. Mariacka 25 70-546 Szczecin		
projektant: mgr inż. arch. Krzysztof Małecki upr. nr 2/Sz/99 mgr inż. Wiesław Hajduk upr. nr 140/Sz/90		
rys./ temat: rzut parteru		
skala: 1:100	data/ miejsce: SZCZECIN 11.2005r.	nr. rys.: 3



Legenda dla budynku przy ul. B. Krzywoustego 51

Instalacje sanitarne:

- LG - gaz, lokalizacja licznika gazowego
- KS - pion kanalizacji sanitarnej (żel - rura żeliwna)
- ZW - piony rurociągów zimnej wody pitnej (oc- rura stalowa ocynkowana)
- PG - piec gazowy - grzewczy

Instalacje elektryczne:

- TL - tablica licznikowa
- TT - tablica telefoniczna
- TA - tablica administracyjna
- TB - tablica zabezpieczeń przedlicznikowych mieszkań
- TK - telewizja kablowa
- ZK - złącze kablowe

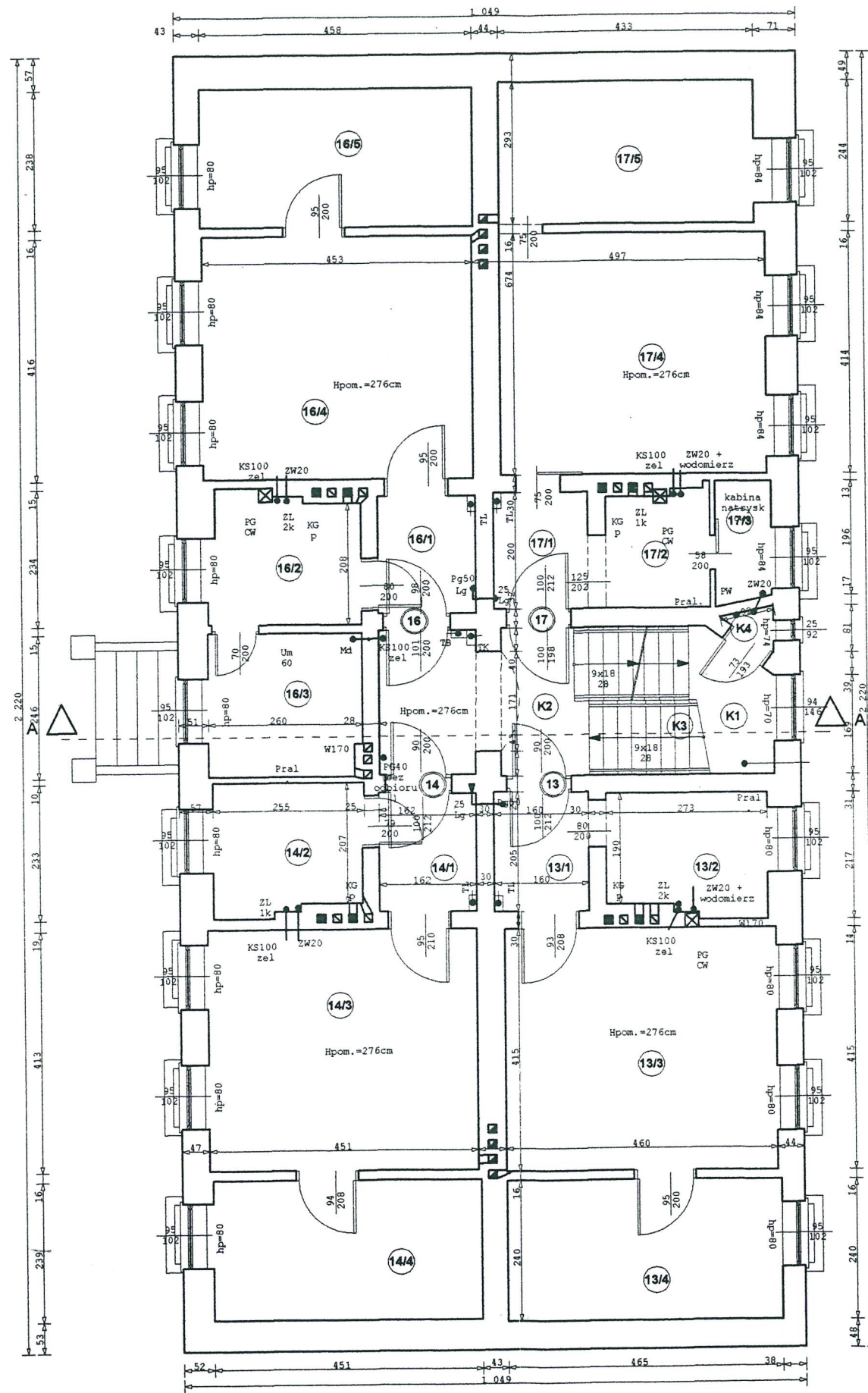
- G - rury gazowe w piwnicy
- ZL1K,2K - zlewozmywaki jedno lub dwukomorowe
- Um - umywalka fajansowa (liczba oznacza typoszereg)
- W - wanna kąpielowa (liczba oznacza długość)
- M, Mk - muszla kompaktowa
- Md - muszla do dopłukiem
- Mg - muszla z górnopułkiem
- WC - wspólny sanitarlat na klatce schodowej
- KGp - kuchenka gazowa 4palnikowa z piekarnikiem
- BE - boiler elektryczny CW
- Kw - piec węglowy ogrzewania etażowego CO
- Kn - kabina natryskowa
- Pral. - pralka
- ZB.CW - zbiornik CW w ogrzewaniu etażowym z Kr

- 5 - numeracja pomieszczeń piwnic dla potrzeb dokumentacji
- 5 - oryginalna numeracja mieszkań
- 9/1 - numeracja pomieszczeń kondygnacji dla potrzeb dokumentacji
- ☐ - kanał wentylacji grawitacyjnej
- ☐ - kanał o nieokreślonym charakterze
- ☐ - kanał spalinowy, piecyki gazowe
- ☐ - kanał dymowy, piece kaflowe
- Hp - wysokość parapetu
- Hpom. - wysokość pomieszczenia
- ☐ - pomieszczenia niezmierzone z powodu braku dostępu

UWAGI:

Opracowanie nie jest projektem budowlanym i w żaden sposób nie uprawomocnia zmian dokonanych w budynkach i nie zastępuje prawomocnego pozwolenia na budowę czy zmianę sposobu użytkowania. Nie może służyć do rozstrzygnięcia kwestii wielkości powierzchni lokali i nie zastępuje dotychczasowych ustaleń i zasad przyjętych w tym zakresie pomiędzy lokatorami a właścicielami czy zarządcami budynków. Opracowanie nie jest ekspertyzą techniczną, nie dokonuje oceny stanu technicznego. Podane lokalizacje i klasyfikacje kominów nie zastępują ekspertyzy kominarskiej.

Inwentaryzacja architektoniczno- budowlana		
obiekt: budynek mieszkalny wielorodzinny		
adres: ul. Łokietka 2 Szczecin		
inwestor: Zarząd Budynków i Lokali Komunalnych ul. Mariacka 25 70-546 Szczecin		
projektant: mgr inż. arch. Krzysztof Małecki upr. nr 2/Sz/99 mgr inż. Wiesław Hajduk upr. nr 140/Sz/90		
rys./ temat: rzut parteru		
skala: 1:100	data/ miejsce: SZCZECIN 11.2005r.	nr. rys.: 3



Legenda dla budynku przy ul. B. Krzywoustego 51

Instalacje sanitarne:

- LG - gaz, lokalizacja licznika gazowego
- KS - pion kanalizacji sanitarnej (żel - rura żeliwna)
- ZW - piony rurociągów zimnej wody pitnej (oc - rura stalowa ocynkowana)
- PG - piec gazowy - grzewczy

Instalacje elektryczne:

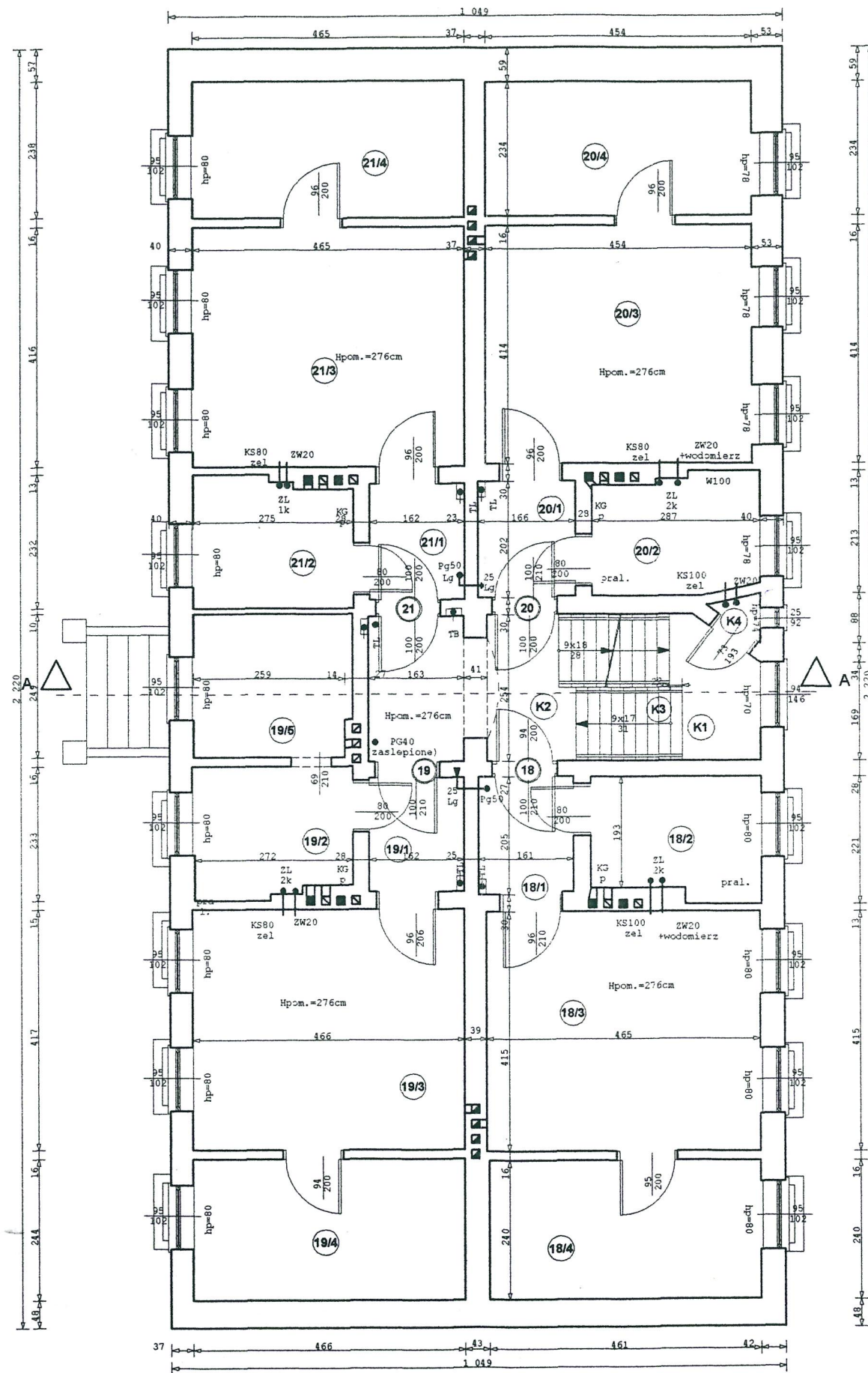
- TL - tablica licznikowa
- TT - tablica telefoniczna
- TA - tablica administracyjna
- TB - tablica zabezpieczeń przedlicznikowych mieszkań
- TK - telewizja kablowa
- ZK - złącze kablowe

- G - rury gazowe w piwnicy
- ZL1K, 2K - zlewomywaki jedno lub dwukomorowe
- Um - umywalka fajansowa (liczba oznacza typoszereg)
- W - wanna kąpielowa (liczba oznacza długość)
- M, Mk - muszla kompaktowa
- Md - muszla z dolnopułkiem
- Mg - muszla z górnopułkiem
- WC - wspólny sanitariat na klatce schodowej
- KGp - kuchenka gazowa 4palnikowa z piekarnikiem
- BE - bojler elektryczny CW
- Kw - piec węglowy ogrzewania etażowego CO
- Kn - kabina natryskowa
- Pral. - pralka
- ZB.CW - zbiornik CW w ogrzewaniu etażowym z Kr

- Ⓢ - numeracja pomieszczeń piwnic dla potrzeb dokumentacji
- ⑤ - oryginalna numeracja mieszkań
- ⑤/1 - numeracja pomieszczeń kondygnacji dla potrzeb dokumentacji
- ▬ - kanał wentylacji grawitacyjnej
- - kanał o nieokreślonym charakterze
- ▨ - kanał spalinowy, piecyki gazowe
- - kanał dymowy, piece kafłowe
- Hp - wysokość parapetu
- Hpom. - wysokość pomieszczenia
- - pomieszczenia niezmierzone z powodu braku dostępu

UWAGI:
 Opracowanie nie jest projektem budowlanym i w żaden sposób nie uprawomocnia zmian dokonanych w budynkach i nie zastępuje prawomocnego pozwolenia na budowę czy zmianę sposobu użytkowania. Nie może służyć do rozstrzygnięcia kwestii wielkości powierzchni lokali i nie zastępuje dotychczasowych ustaleń i zasad przyjętych w tym zakresie pomiędzy lokatorami a właścicielami czy zarządcami budynków. Opracowanie nie jest ekspertyzą techniczną, nie dokonuje oceny stanu technicznego. Podane lokalizacje i klasyfikacje kominów nie zastępują ekspertyzy kominarskiej.

Inwentaryzacja architektoniczno- budowlana		
obiekt: budynek mieszkalny wielorodzinny		
adres: ul. Łokietka 2 Szczecin		
inwestor: Zarząd Budynków i Lokali Komunalnych ul. Mariacka 25 70-546 Szczecin		
projektant: mgr inż. arch. Krzysztof Małecki upr. nr 2/Sz/99 mgr inż. Wiesław Hajduk upr. nr 140/Sz/90		
rys./ temat: rzut I piętra		
skala: 1:100	data/ miejsce: SZCZECIN 11.2005r.	nr. rys.: 4



Legenda dla budynku przy ul. B. Krzywoustego 51

Instalacje sanitarne:

- LG - gaz, lokalizacja licznika gazowego
- KS - pion kanalizacji sanitarnej (żel - rura żeliwna)
- ZW - piony rurociągów zimnej wody pitnej (oc - rura stalowa ocynkowana)

PG - piec gazowy - grzewczy

Instalacje elektryczne:

- TL - tablica licznikowa
- TT - tablica telefoniczna
- TA - tablica administracyjna
- TB - tablica zabezpieczeń przedlicznikowych mieszkań
- TK - telewizja kablowa
- ZK - złącze kablowe

G - rury gazowe w piwnicy

ZL1K,2K - zlewozmywaki jedno lub dwukomorowe

Um - umywalka fajansowa (liczba oznacza typoszereg)

W - wanna kąpielowa (liczba oznacza długość)

M, Mk - muszla kompaktowa

Md - muszla z dolnopułkiem

Mg - muszla z górnopełkiem

WC - wspólny sanitariat na klatce schodowej

KGp - kuchenka gazowa 4palnikowa z piekarnikiem

BE - bojler elektryczny CW

Kw - piec węglowy ogrzewania etażowego CO

Kn - kabina natryskowa

Pral. - pralka

ZB.CW - zbiornik CW w ogrzewaniu etażowym z Kr

- ⑤ - numeracja pomieszczeń piwnicy dla potrzeb dokumentacji
- ⑤ - oryginalna numeracja mieszkań
- ⑤/1 - numeracja pomieszczeń kondygnacji dla potrzeb dokumentacji
- ☐ - kanał wentylacji grawitacyjnej
- ☐ - kanał o nieokreślonym charakterze
- ▣ - kanał spalinowy, piecyki gazowe
- - kanał dymowy, piece kafiowe
- Hp - wysokość parapetu
- Hpom. - wysokość pomieszczenia
- ☐ - pomieszczenia niezmierzone z powodu braku dostępu

UWAGI:

Opracowanie nie jest projektem budowlanym i w żaden sposób nie uprawomocnia zmian dokonanych w budynkach i nie zastępuje prawomocnego pozwolenia na budowę czy zmianę sposobu użytkowania. Nie może służyć do rozstrzygnięcia kwestii wielkości powierzchni lokali i nie zastępuje dotychczasowych ustaleń i zasad przyjętych w tym zakresie pomiędzy lokatorami a właścicielami czy zarządcami budynków. Opracowanie nie jest ekspertyzą techniczną, nie dokonuje oceny stanu technicznego. Podane lokalizacje i klasyfikacje kominów nie zastępują ekspertyzy kominarskiej.

Inwentaryzacja architektoniczno-budowlana

obiekt: budynek mieszkalny wielorodzinny

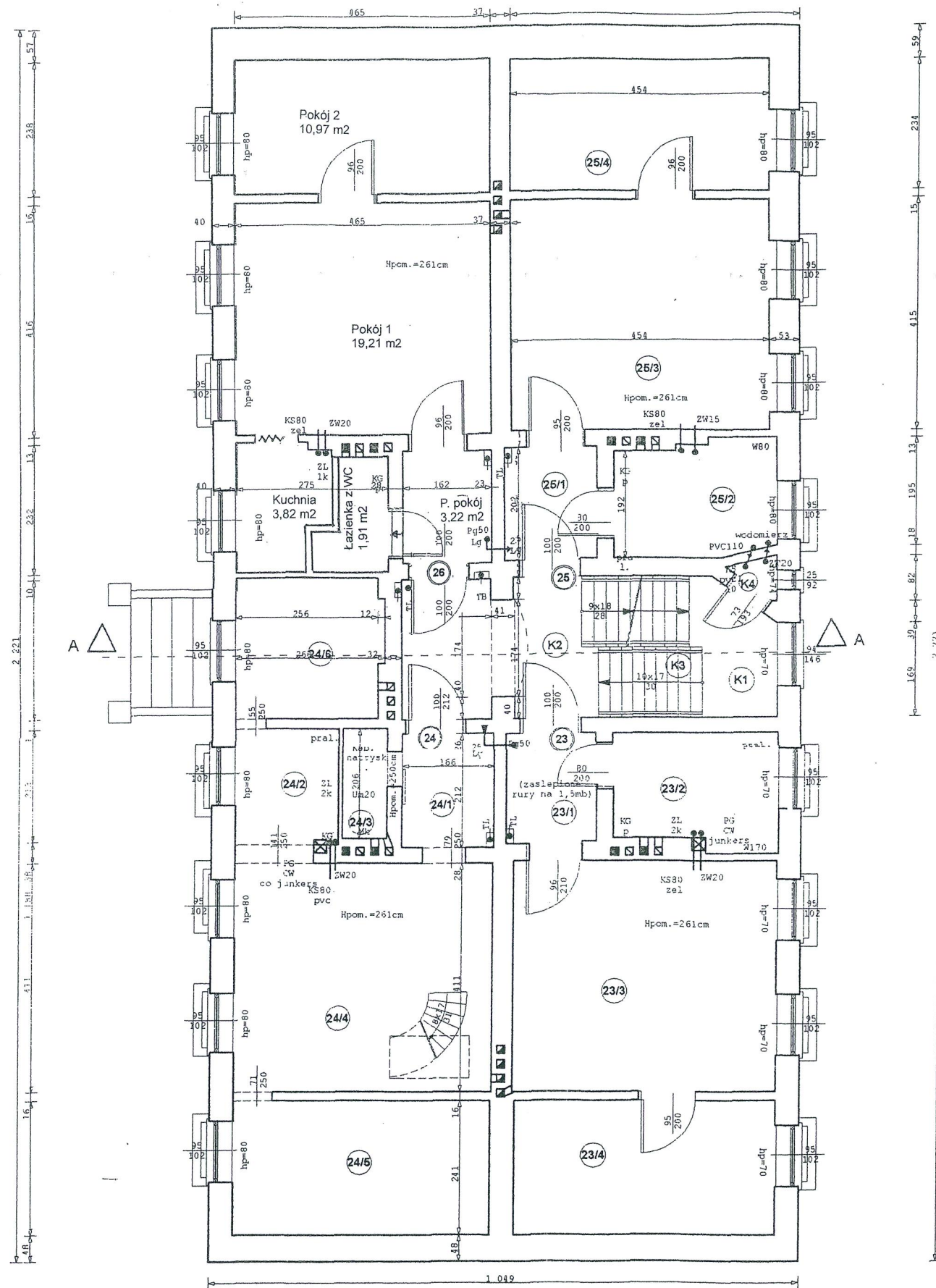
adres: ul. Łokietka 2
Szczecin

inwestor: Zarząd Budynków i Lokali Komunalnych
ul. Mariacka 25
70-546 Szczecin

projektant: mgr inż. arch. Krzysztof Małecki
upr. nr 2/Sz/99
mgr inż. Wiesław Hajduk
upr. nr 140/Sz/90

rys./temat: rzut II piętra

skala: 1:100	data/ miejsce: SZCZECIN 11.2005r.	nr. rys.: 5
-----------------	---	----------------



Legenda dla budynku przy ul. B. Krzywoustego 51

Instalacje sanitarne:

- LG - gaz, lokalizacja licznika gazowego
- KS - pion kanalizacji sanitarnej (żel - rura żeliwna)
- ZW - piony rurociągów zimnej wody pitnej (oc- rura stalowa ocynkowana)
- PG - piec gazowy - grzewczy

Instalacje elektryczne:

- TL - tablica licznikowa
- TT - tablica telefoniczna
- TA - tablica administracyjna
- TB - tablica zabezpieczeń przedlicznikowych mieszkań
- TK - telewizja kablowa
- ZK - złącze kablowe

- G - rury gazowe w piwnicy
- ZL1K,2K - zlewomywaki jedno lub dwukomorowe
- Um - umywalka fajansowa (liczba oznacza typoszereg)
- W - wanna kąpielowa (liczba oznacza długość)
- M, Mk - muszla kompaktowa
- Md - muszla z dolnopułkiem
- Mg - muszla z górnopułkiem
- WC - wspólny sanitariat na klatce schodowej
- KGp - kuchenka gazowa 4palnikowa z piekarnikiem
- BE - bujler elektryczny CW
- Kw - piec węglowy ogrzewania etażowego CO
- Kn - kabina natryskowa
- Pral. - pralka
- ZB.CW - zbiornik CW w ogrzewaniu etażowym z Kr

- 5 - numeracja pomieszczeń piwnic dla potrzeb dokumentacji
- 5 - oryginalna numeracja mieszkań
- 5/1 - numeracja pomieszczeń kondygnacji dla potrzeb dokumentacji
- ☐ - kanał wentylacji grawitacyjnej
- ☐ - kanał o nieokreślonym charakterze
- ☐ - kanał spalinowy, piecyki gazowe
- ☐ - kanał dymowy, piece kaflowe
- Hp - wysokość parapetu
- Hpom. - wysokość pomieszczenia
- + + - pomieszczenia niezmierzone z powodu braku dostępu

UWAGI:

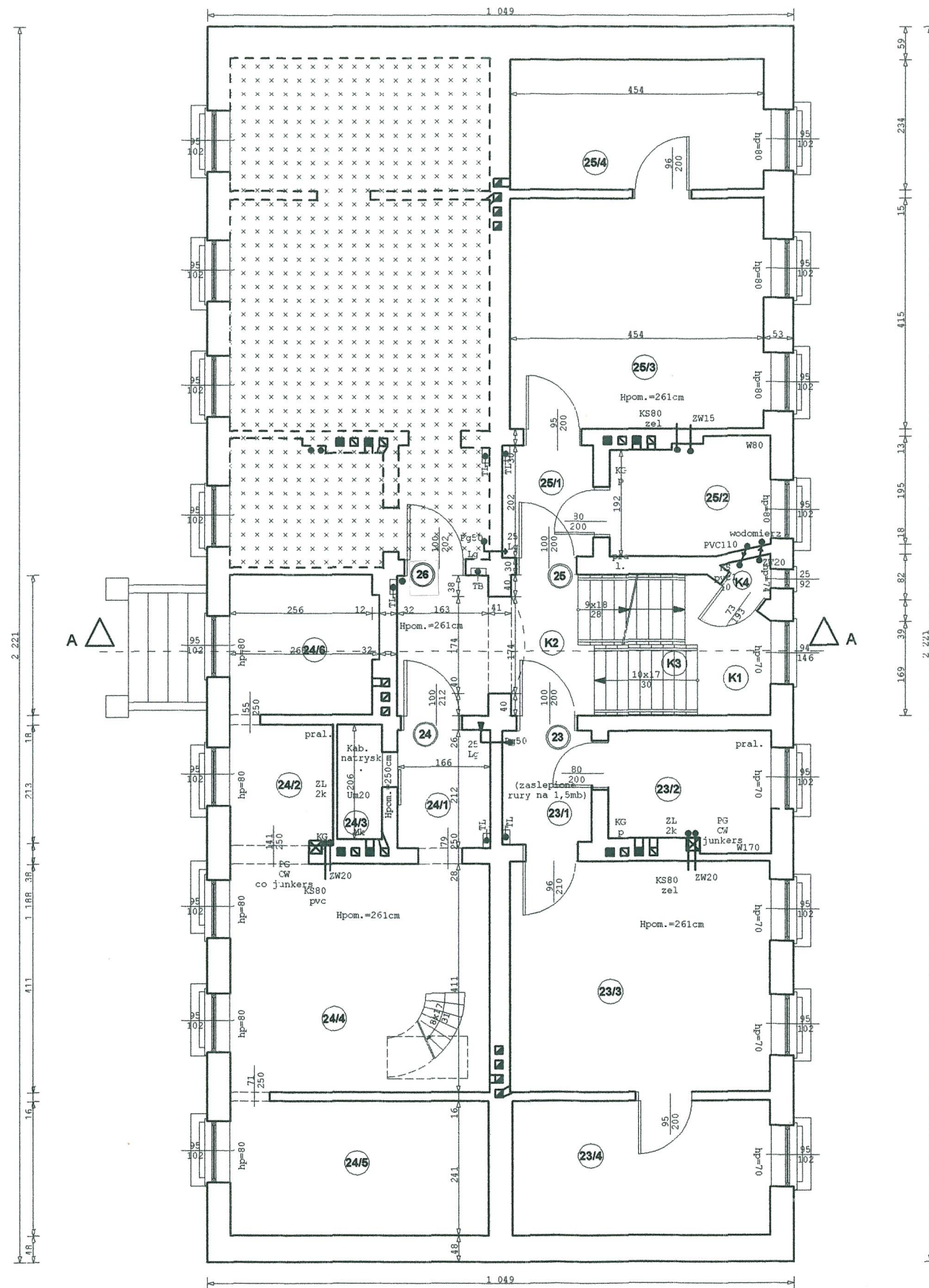
Opracowanie nie jest projektem budowlanym i w żaden sposób nie uprawomocnia zmian dokonanych w budynkach i nie zastępuje prawomocnego pozwolenia na budowę czy zmianę sposobu użytkowania. Nie może służyć do rozstrzygnięcia kwestii wielkości powierzchni lokali i nie zastępuje dotychczasowych ustaleń i zasad przyjętych w tym zakresie pomiędzy lokatorami a właścicielami czy zarządcami budynków. Opracowanie nie jest ekspertyzą techniczną, nie dokonuje oceny stanu technicznego. Podane lokalizacje i klasyfikacje kominów nie zastępują ekspertyzy kominarskiej.

ul. Wł. Łokietka 2 of m. 26

1 Pokój 1	19,21 m ²
2 Pokój 2	10,97 m ²
3 Kuchnia	3,82 m ²
4 Łazienka z WC	1,91 m ²
5 P. pokój	3,22 m ²
39,13 m²	

INSPEKTOR
Jerzy Krowczyński
upr. bud. Nr 173/Sz/05
30.11.2021 R

Inwentaryzacja architektoniczno- budowlana		
obiekt: budynek mieszkalny wielorodzinny		
adres: ul. Łokietka 2 Szczecin		
inwestor: Zarząd Budynków i Lokali Komunalnych ul. Mariacka 25 70-546 Szczecin		
projektant: mgr inż. arch. Krzysztof Małecki upr. nr 2/Sz/99 mgr inż. Wiesław Hajduk upr. nr 140/Sz/90		
rys./ temat: rzut III piętra		
skala: 1:100	data/ miejsce: SZCZECIN 11.2005r.	nr. rys.: 6



Legenda dla budynku przy ul. B. Krzywoustego 51

Instalacje sanitarne:

- LG - gaz, lokalizacja licznika gazowego
- KS - pion kanalizacji sanitarnej (żel - rura żeliwna)
- ZW - piony rurociągów zimnej wody pitnej (oc - rura stalowa ocynkowana)

PG - piec gazowy - grzewczy

Instalacje elektryczne:

- TL - tablica licznikowa
- TT - tablica telefoniczna
- TA - tablica administracyjna
- TB - tablica zabezpieczeń przedlicznikowych mieszkań
- TK - telewizja kablowa
- ZK - złącze kablowe

G - rury gazowe w piwnicy

ZL1K,2K - zlewozmywaki jedno lub dwukomorowe

Um - umywalka fajansowa (liczba oznacza typoszereg)

W - wanna kąpielowa (liczba oznacza długość)

M, Mk - muszla kompaktowa

Md - muszla z dolnopułkiem

Mg - muszla z górnopułkiem

WC - wspólny sanitarium na klatce schodowej

KGp - kuchenka gazowa 4palnikowa z piekarnikiem

BE - bojler elektryczny CW

Kw - piec węglowy ogrzewania etażowego CO

Kn - kabina natryskowa

Pral. - pralka

ZB.CW - zbiornik CW w ogrzewaniu etażowym z Kr

⑤ - numeracja pomieszczeń piwnic dla potrzeb dokumentacji

⑤ - oryginalna numeracja mieszkań

⑤/1 - numeracja pomieszczeń kondygnacji dla potrzeb dokumentacji

☐ - kanał wentylacji grawitacyjnej

☐ - kanał o nieokreślonym charakterze

■ - kanał spalinowy, piecyki gazowe

■ - kanał dymowy, piece kaflowe

Hp - wysokość parapetu

Hpom. - wysokość pomieszczenia

⊕ ⊕ - pomieszczenia niezmierzone z powodu braku dostępu

UWAGI:

Opracowanie nie jest projektem budowlanym i w żaden sposób nie uprawomocnia zmian dokonanych w budynkach i nie zastępuje prawomocnego pozwolenia na budowę czy zmianę sposobu użytkowania. Nie może służyć do rozstrzygnięcia kwestii wielkości powierzchni lokali i nie zastępuje dotychczasowych ustaleń i zasad przyjętych w tym zakresie pomiędzy lokatorami a właścicielami czy zarządcami budynków. Opracowanie nie jest ekspertyzą techniczną, nie dokonuje oceny stanu technicznego. Podane lokalizacje i klasyfikacje kominów nie zastępują ekspertyzy kominarskiej.

Inwentaryzacja architektoniczno- budowlana

obiekt:
budynek mieszkalny wielorodzinny

adres:
ul. Łokietka 2
Szczecin

inwestor:
Zarząd Budynków i Lokali Komunalnych
ul. Mariacka 25
70-546 Szczecin

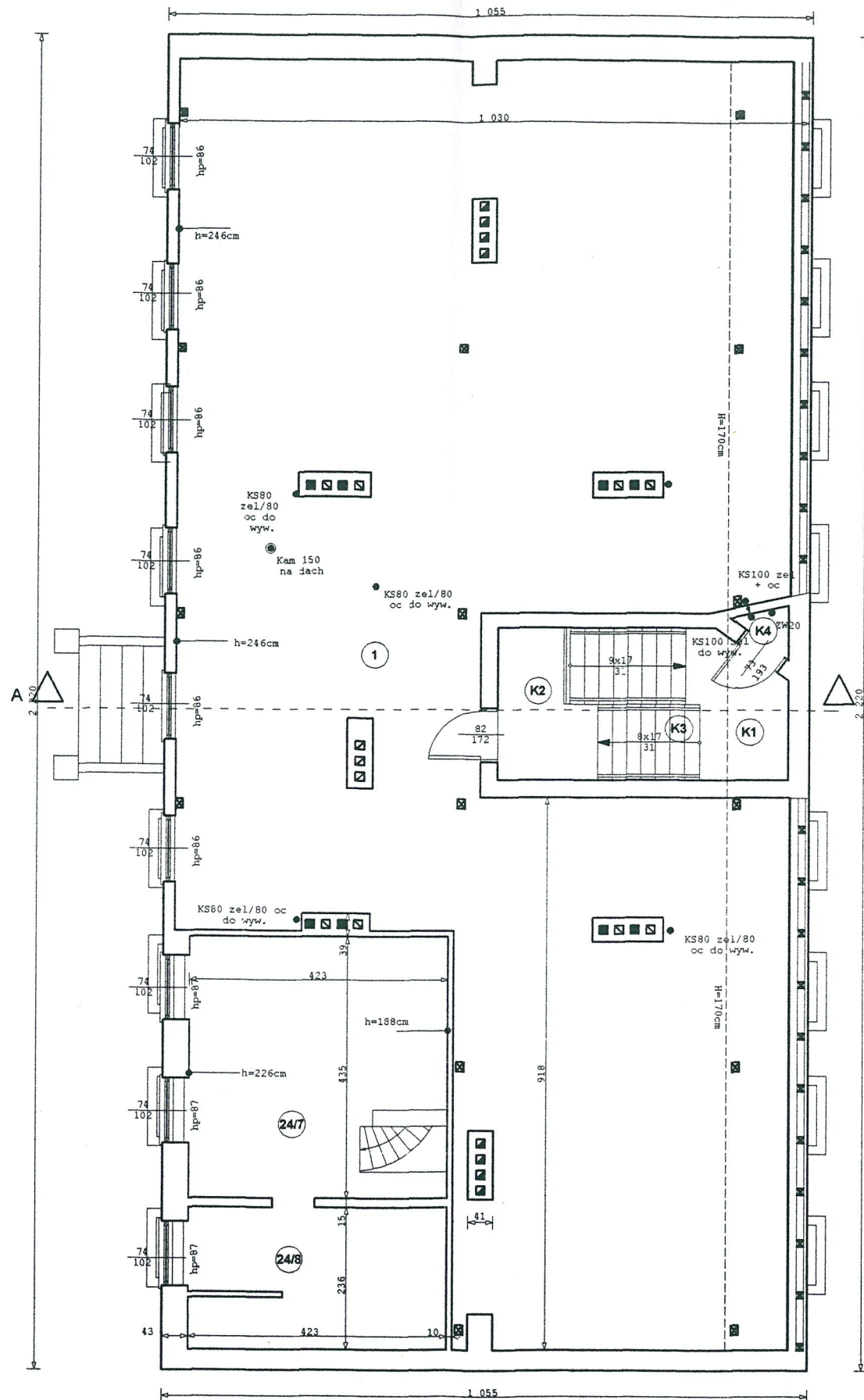
projektant:
mgr inż. arch. Krzysztof Matecki
upr. nr 2/Sz/99
mgr inż. Wiesław Hajduk
upr. nr 140/Sz/90

rys./ temat:
rzut III piętra

skala:
1:100

data/ miejsce:
SZCZECIN
11.2005r.

nr. rys.:
6



Legenda dla budynku przy ul. B. Krzywoustego 51

Instalacje sanitarne:

- LG - gaz, lokalizacja licznika gazowego
- KS - pion kanalizacji sanitarnej (żel - rura żeliwna)
- ZW - piony rurociągów zimnej wody pitnej (oc- rura stalowa ocynkowana)
- PG - piec gazowy - grzewczy

Instalacje elektryczne:

- TL - tablica licznikowa
- TT - tablica telefoniczna
- TA - tablica administracyjna
- TB - tablica zabezpieczeń przedlicznikowych mieszkań
- TK - telewizja kablowa
- ZK - złącze kablowe

- G - rury gazowe w piwnicy
- ZL1K,2K - zlewozmywaki jedno lub dwukomorowe
- Um - umywalka fajansowa (liczba oznacza typoszereg)
- W - wanna kąpielowa (liczba oznacza długość)
- M, Mk - muszla kompaktowa
- Md - muszla z dolnopułkiem
- Mg - muszla z górnopułkiem
- WC - wspólny sanitariat na klatce schodowej
- KGp - kuchenka gazowa 4palnikowa z piekarnikiem
- BE - bojler elektryczny CW
- Kw - piec węglowy ogrzewania etażowego CO
- Kn - kabina natryskowa
- Pral. - pralka
- ZB.CW - zbiornik CW w ogrzewaniu etażowym z Kr

- ⑤ - numeracja pomieszczeń piwnic dla potrzeb dokumentacji
- ⑤ - oryginalna numeracja mieszkań
- ⑤/1 - numeracja pomieszczeń kondygnacji dla potrzeb dokumentacji
- ☐ - kanał wentylacji grawitacyjnej
- ☐ - kanał o nieokreślonym charakterze
- ☐ - kanał spalinowy, piecyki gazowe
- - kanał dymowy, piece kaflowe
- Hp - wysokość parapetu
- Hpom. - wysokość pomieszczenia
- ☐+☐ - pomieszczenia niezmierzone z powodu braku dostępu

UWAGI :

Opracowanie nie jest projektem budowlanym i w żaden sposób nie uprawomocnia zmian dokonanych w budynkach i nie zastępuje prawomocnego pozwolenia na budowę czy zmianę sposobu użytkowania. Nie może służyć do rozstrzygnięcia kwestii wielkości powierzchni lokali i nie zastępuje dotychczasowych ustaleń i zasad przyjętych w tym zakresie pomiędzy lokatorami a właścicielami czy zarządcami budynków. Opracowanie nie jest ekspertyzą techniczną, nie dokonuje oceny stanu technicznego. Podane lokalizacje i klasyfikacje kominów nie zastępują ekspertyzy kominarskiej.

Inwentaryzacja architektoniczno- budowlana		
obiekt: budynek mieszkalny wielorodzinny		
adres: ul. Łokietka 2 Szczecin		
inwestor: Zarząd Budynków i Lokali Komunalnych ul. Mariacka 25 70-546 Szczecin		
projektant: mgr inż. arch. Krzysztof Małecki opr. nr 2/Sz/99 mgr inż. Wiesław Hajduk opr. nr 140/Sz/90		
rys./ temat: rzut strychu		
skala: 1:100	data/ miejsce: SZCZECIN 11.2005r.	nr. rys.: 7

