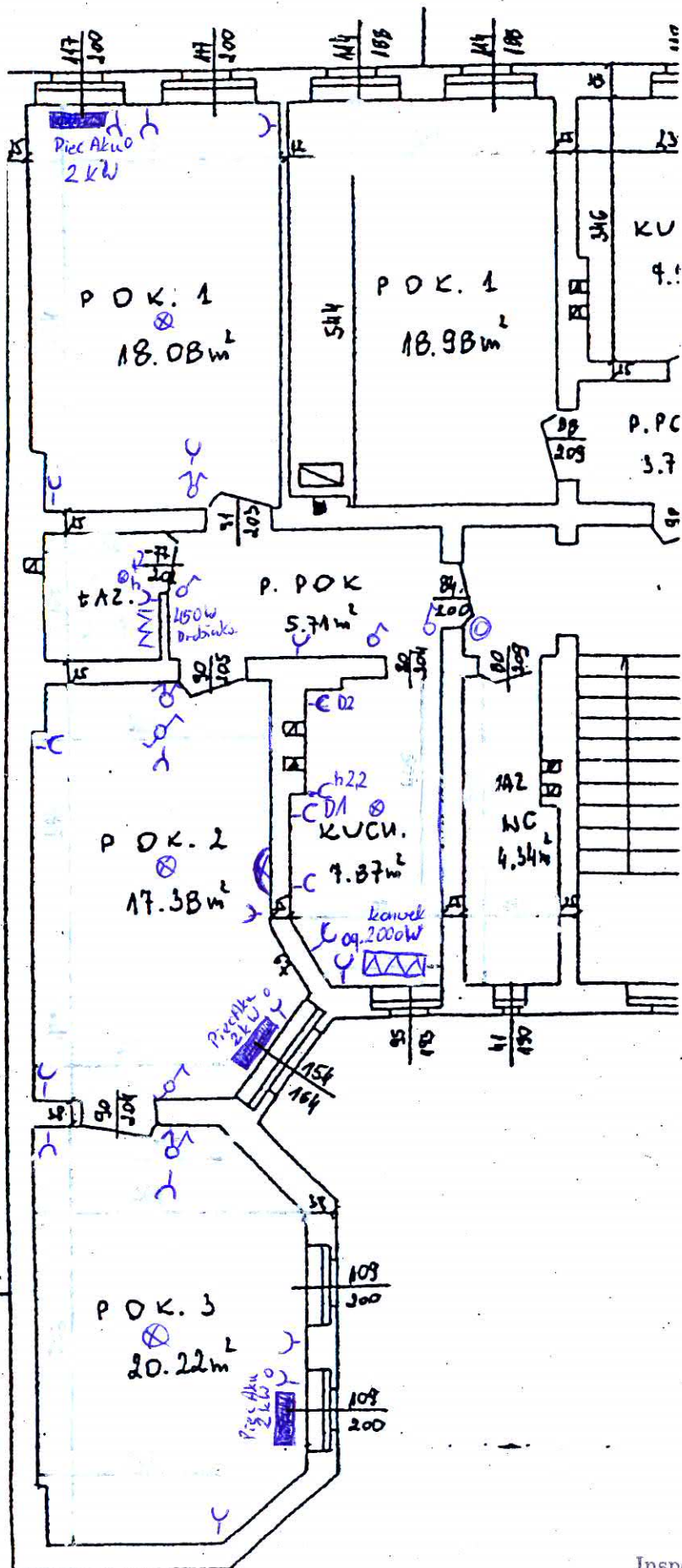


Kuchnia 6/6



- B10 - oś P2, P3, kuch
 - B10 - oś P1, P2, Toz
 - B16 - D1 kuchnia
 - B16 - D2 kuchnia
 - B16 - qn kuchnia
 - B16 - qn pph P1
 - B16 - qn P2, P3
 - B16 - qn Toz, k opoz
 - B16 - qn opoz P1
 - B16 - qn opoz P2
 - B16 - qn opoz P3
- } styliz,
zapor