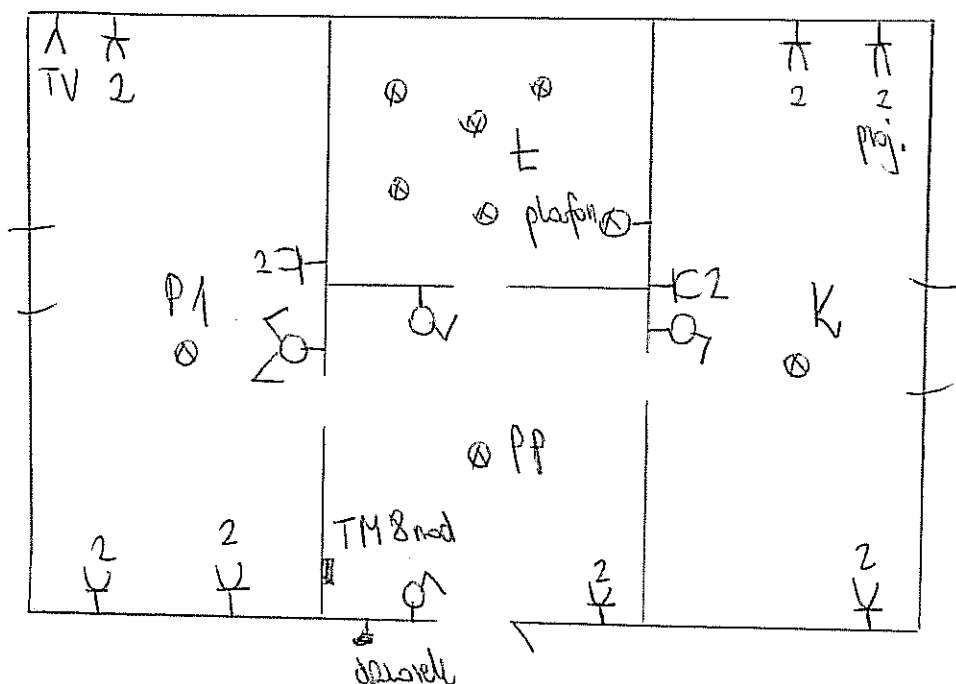




Zarząd Budynków i Lokali Komunalnych

Dział Inwestycji
ul. Mariacka 25
70-546 Szczecin
www.zbilk.szczecin.pl

DĄBRÓWKI 1A/7



Wskazówki

1. Wykonać pomiar WLZ od tablicy piętrowej TP do tablicy mieszkaniowej TM 8mod.
2. Instalację podzielić na obwody zabezpieczone osobnymi wł. nadmiar.- prąd. S301:
 - a) obwód gniazd kuchnia proj. - B 16A I gniazda wtykowe
 - b) obwód gniazd istn. - B 16A I zabezpieczyć wyłącznikiem
 - c) obwód gniazd istn - B 16A ► różnicowoprądowym P302, 25A, 30mA
 - d) obwód gniazd istn - B 16A I
- e) obwód oświetleniowy i dzwonek istn. - B 10A
3. Gniazda wtykowe montować na wysokości podanej na rysunku. Rozmieszczenie gniazd w przypadku zmiany aranżacji elementów sanitarnych dopasować do aktualnych ustaleń międzybranżowych
4. Gniazda w łazience montować na wysokości 1,1m, osprzęt w łazience szczelny IP44
5. Wyłączniki montować na wysokości 1,1m w odległości 10cm od futryny do osi wyłącznika, od strony otwieranych drzwi
6. Dzwonek elektryczny w module „S” montować w tabl. TM lub gong 230V nad drzwiami wejściowymi
7. Instalację elektryczną wykonać pod tynkiem „bezpustkowo” przewodami 450/750V do gniazd wtykowych – YDYp 3x2,5mm², do oświetlenia - YDYp 3(4)x1,5mm².
8. Poziome odcinki instal. elektr. należy prowadzić pod rurami gazowymi w odl. co najmniej 0,1m; przy skrzyżowaniach powinny być oddalone od siebie 0,02m. Licznik energii elektr. montować zgodnie z wymogami ENEA, instalować od gazomierza w poziomie w odl. min. 1m lub pod gazomierzem w odległości minimum 0,3m.
9. Całość prac wykonać zgodnie z obowiązującymi przepisami w tym PN HD 60364.
10. Przed zakryciem instalację elektryczną zgłosić do odbioru DI tel. 91 4886322
11. Energię elektryczną na czas remontu wykupić w ENEA
12. Po zakończeniu prac wykonać pomiary elektryczne.

Opracowała: mgr inż. Maja Kupińska – upr. bud. nr ZAP/0099/OWOE/08

Inspektor nadzoru
w branży elektrycznej
Maja Kupińska
mgr inż.