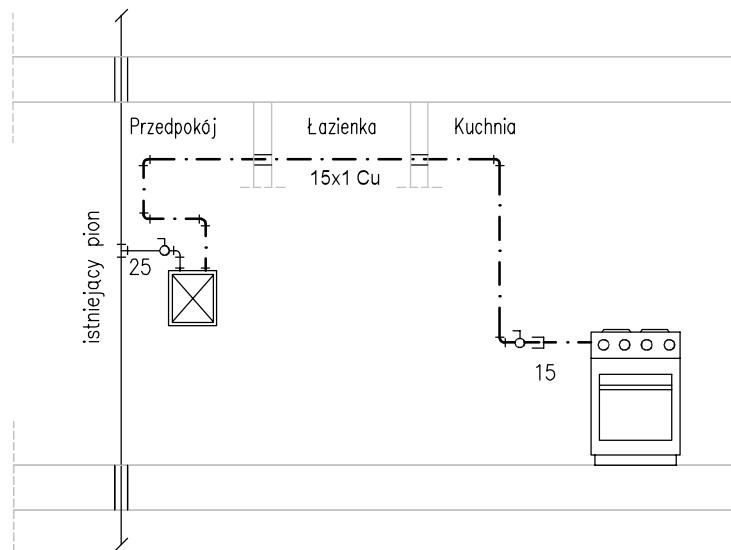
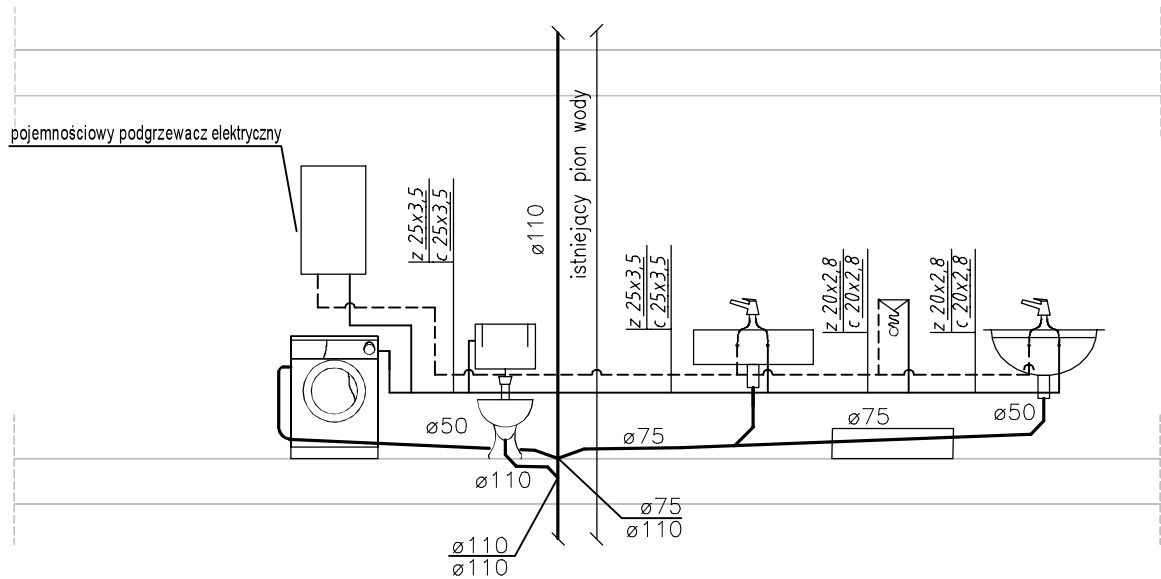


ROZWINIĘCIE INSTALACJI GAZOWEJ



ROZWINIĘCIE INSTALACJI WOD. - KAN.



Główny projektant:				PROKON - PROJEKTOWANIE mgr inż. MONIKA GRABOWSKA 71-804 Szczecin, ul. Małego Księcia 14	
Nazwa obiektu: WYDZIELENIE ŁAZIENKI Z KUCHNI WRAZ Z NIEZBĘDNĄ INFRASTRUKTURĄ TOWARZYSZĄCĄ W LOKALU MIESZKALNYM W BUDYNKU MIESZKALNYM WIELORODZINNYM.				Branża: SANITARNA	
				Skala: 1:50	
Adres:		71-635 SZCZECIN UL. E.PLATER 93/16 OFICYNĄ (DZIAŁKA NR 2/39 OBRĘB 3027)		Data: 09.2017	
Inwestor:		GMINA MIASTO SZCZECIN - ZARZĄD BUDYNKÓW I LOKALI KOMUNALNYCH 70-546 SZCZECIN UL.MARIACKA 25			
Tytuł rysunku:		INSTALACJA GAZOWA ROZWINIĘCIE m.93/16		Faza: PB-W.	
Projektował:		mgr inż. Paweł Nejranowski	ZAP/0082/POOS/14	Nr rys.: 2.	
Opracował:					
Sprawdził:		mgr inż. Jerzy Nejranowski	8/97 SZ		