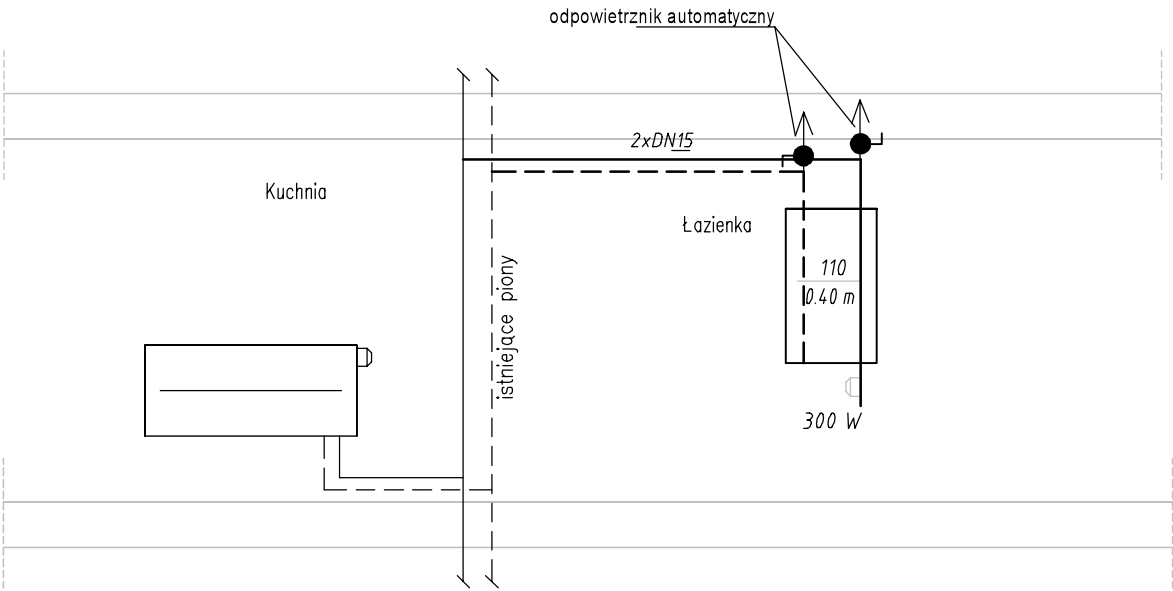
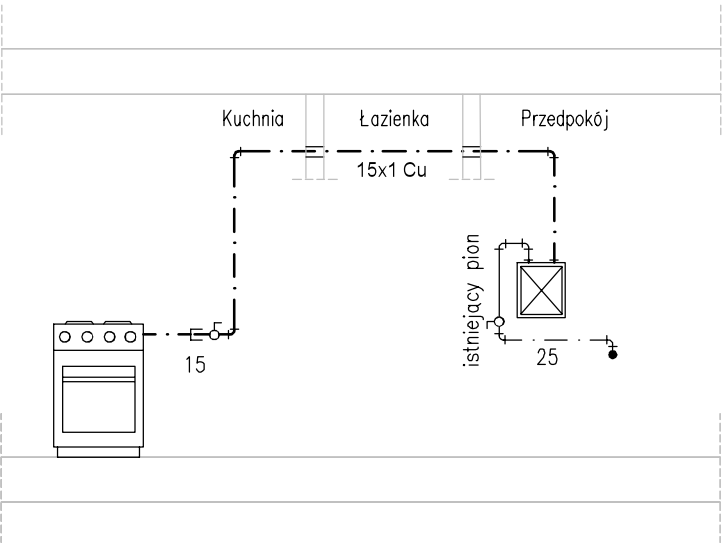


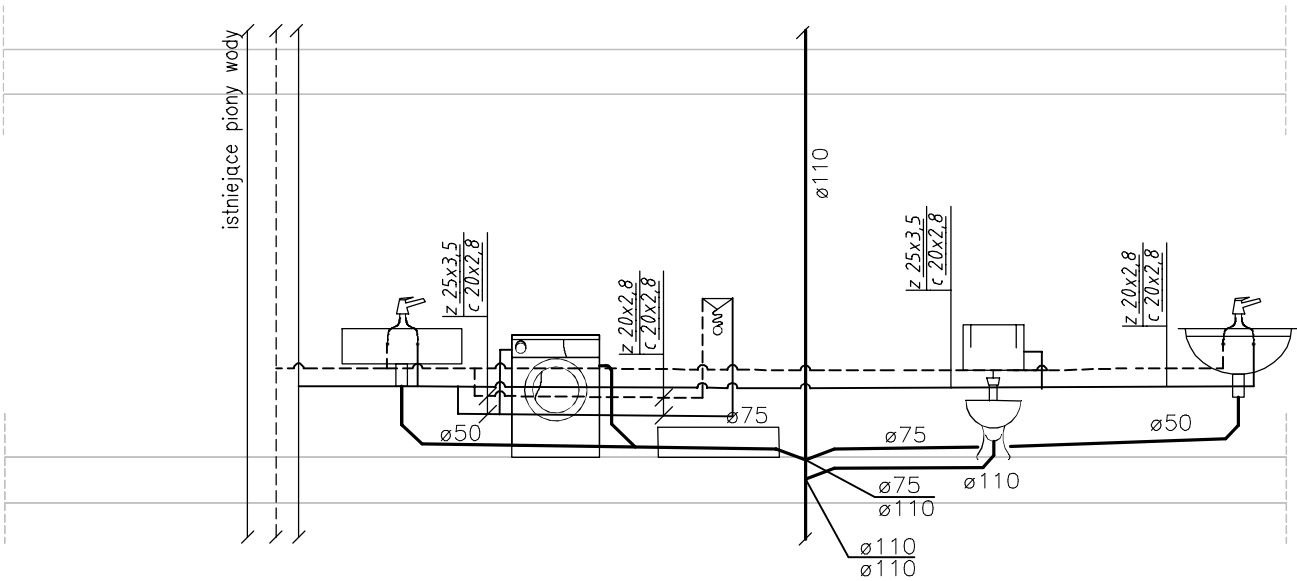
ROZWINIĘCIE INSTALACJI C.O.



ROZWINIĘCIE INSTALACJI GAZOWEJ



ROZWINIĘCIE INSTALACJI WOD. - KAN.



Główny projektant:				PROKON - PROJEKTOWANIE mgr inż. MONIKA GRABOWSKA 71-804 Szczecin, ul. Małego Księcia 14	
Nazwa obiektu:  WYDZIELENIE ŁAZIENKI Z KUCHNI WRAZ Z NIEZBĘDĄ INFRASTRUKTURĄ TOWARZYSZĄCĄ W LOKALU MIESZKALNYM W BUDYNKU MIESZKALNYM WIELORODZINNYM.				Branża: SANITARNA	
				Skala: 1:50	
Adres:		70-245 SZCZECIN UL. B. KRZYWOUSTEGO 77/16 OFICYNĄ (DZIAŁKA NR 15/42 OBRĘB 1041)			
Inwestor:		GMINA MIASTO SZCZECIN - ZARZĄD BUDYNKÓW I LOKALI KOMUNALNYCH 70-546 SZCZECIN UL. MARIACKA 25			
Tytuł rysunku:		INSTALACJE ROZWINIĘCIA m.77/16			
Projektował:		mgr inż. Paweł Nejranowski		ZAP/0082/POOS/14	
Opracował:					
Sprawdził:		mgr inż. Jerzy Nejranowski		8/97 SZ	
				Nr rys.:  2.	