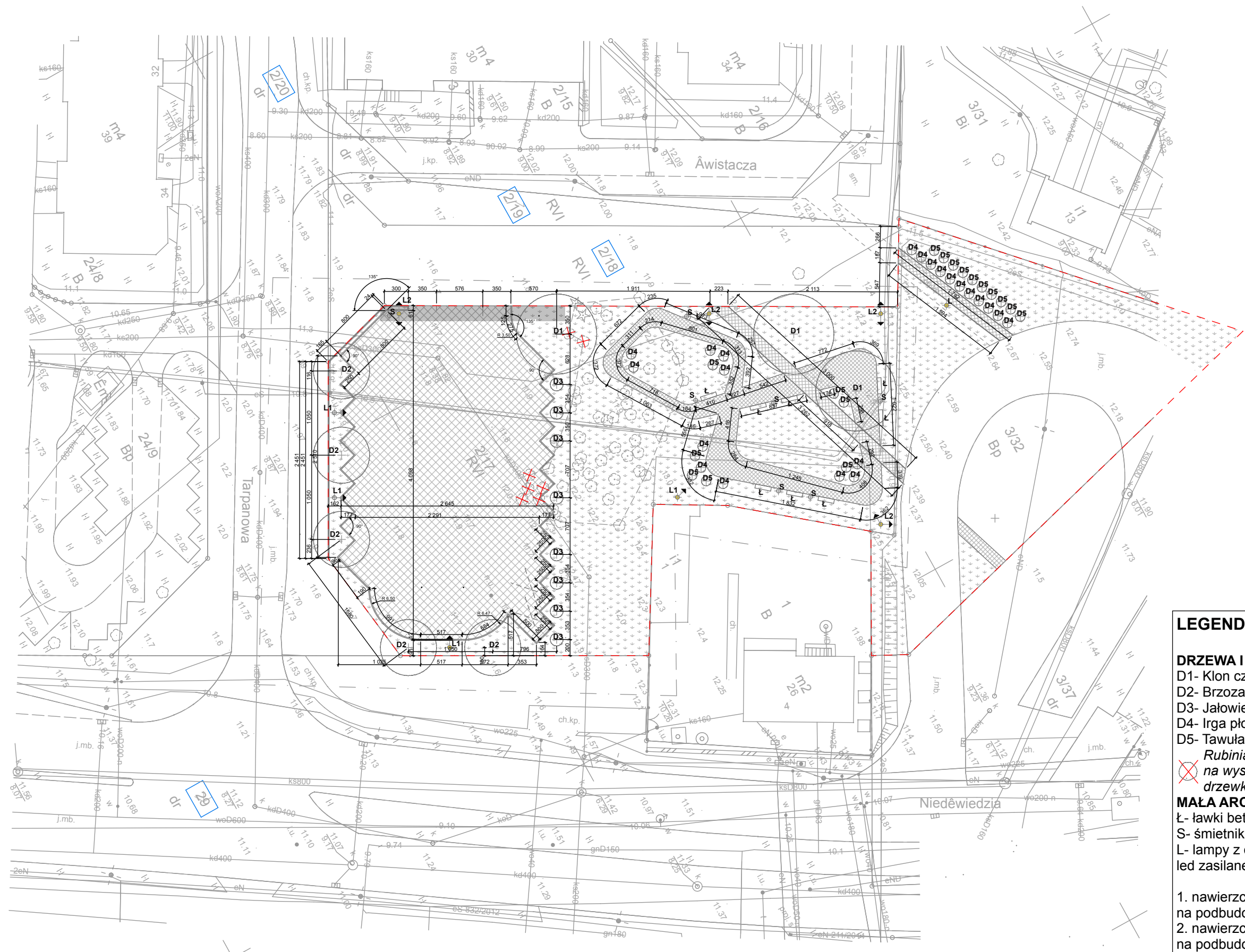
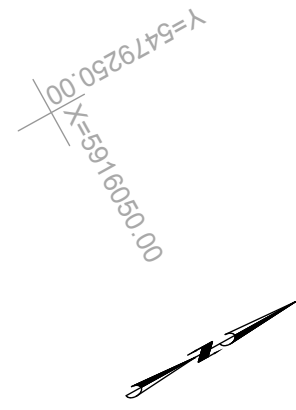


METRYKA INFORMATYCZNEJ KOPII MAPY DO CELÓW PROJEKTOWYCH

<p>OBIEKT: Tarpanowa, dz.2/17                  Jednostka ewidencyjna: 326201_1. m.Szczecin                  Obręb ewidencyjny: 326201_1.4108</p>	<p>Wykonawca:                  "GeoSat" Stanisław Borys Dwornik                  ul.Chobolańska 1/1, 71-023 Szczecin                  GSM: 607-658-898, www.geosat.com.pl</p>
<p>Skala: 1:500                  Układ współrzędnych: państwowy 2000/15                  Poziom odniesienia wysokości: Amsterdam</p>	<p>wykonano metodą: wektorową                  nazwa pliku: MODGIK.354.3448.2019_MAPA.dwg                  wielkość pliku: data:</p>
<p>Kierownik roboty                  mgr inż. Borys Dwornik                  Upr. zawodowe: 16838</p>	<p>Wykonano w ramach roboty geodezyjnej:                  ID MODGIK: 354.3448.2019                  Zgłoszonej w MODGIK Szczecin</p>
<p>Mapę do celów projektowych sporządzono przy wykorzystaniu:</p> <ol style="list-style-type: none"> <li>Cyfrowej mapy zasadniczej w skali 1:500 nr arkusza w układzie 2000/15: 5.199.18.18.3.3</li> <li>Uzbrojenie podziemne opracowane na podstawie:                         <ol style="list-style-type: none"> <li>Bezpośredniego pomiaru powykonawczego na osnowę - bez litery</li> <li>Pomiaru wykrywcem przewodów - z literą A</li> <li>Digitalizacji i wektoryzacji rastra mapy - z literą D</li> <li>Pomiarów fotogrametrycznych - z literą F</li> <li>Pomiar w oparciu o elementy mapy lub dane projektowe - z literą M</li> <li>W oparciu o dane branżowe - z literą B</li> <li>Inne - z literą I</li> <li>Nieokreślone (np. wskazanie przebiegu przez wykonawcę) - z literą X</li> <li>Dokumentacja z narady koordynacyjnej - z literą K</li> <li>Pozwolenie na budowę - z literą P</li> <li>Zgłoszenie budowy - z literą Z</li> <li>Dokumentacja z wytyczenia obiektu - z literą T</li> <li>Pomiaru zieleni wysokiej i pomników przyrody</li> <li>Opracowanych geodezyjnych elementów planu zagospodar. przestrzennego (linie rozgraniczające, linie regul., osie ulic)</li> </ol> </li> <li>Nie wyklucza się istnienia w terenie również uzbrojenia o którym brak było informacji branżowych i nie zostały odnalezione w czasie inwentaryzacji geodezyjnej</li> </ol>	<p>W zakresie opracowania znajdują się punkty osnowy geodezyjnej:                  -brak                  Podlegające ochronie na podst. art. 15, art. 48, ust. 1 pkt 3 Ustawy Prawo geodezyjne i kartograficzne</p> <p>Granice i nr działek ewidencyjnych według danych MODGIK w Szczecinie                  z dnia: 30.10.2019</p>
<p>Na mapie do celów projektowych wskazano następujące projekty sieci uzbrojenia terenu skoordynowane na Naradzie Koordynacyjnej w MODGIK:                  1. brak</p>	<p>Aktualność mapy                  1. Zgodność mapy z bazą BDOT 500 (wywiad terenowy i wykonywanie pomiarów) w dniu: 30.10.2019                  2. Zgodność mapy z bazą GESUT w dniu 30.10.2019                  3. Zgodność mapy w treści ewidencyjnej z operatem technicznym ID _____ lub _____                  4. Zgodność mapy z bazą EGiB w dniu 30.10.2019</p>
<p>Informacje dodatkowe:                  1. Redakcja mapy zgodna z rozporządzeniem MAiC z dnia 21.10.2015r. (Dz. U. 2015, poz. 1938) z dnia 02.11.2015r. (Dz. U. 2015, poz. 2028)                  2. Mapa sporządzona została zgodnie z rozp. MSWiA z dnia 09.11.2011r. (Dz.U. nr 263 poz. 1572)                  3.1. Opracowanie nie dotyczy przypadku opisanego w §79 ust. 5 rozp. MSWiA z dnia 9.11.2011r. (Dz.U. nr 263 poz. 1572)                  3.2. Mapa zgodna z przepisami §79 ust. 5 rozp. j.w.                  4. Nie ustalono służebności gruntowej określonej §80 ust.4 rozp. MSWiA z dnia 9.11.2011r. (Dz.U. nr 263 poz. 1572)                  5. Mapa nadaje się do celów projektowych w zakresie pomiaru                  6. Wszystkie trwałe obiekty budowlane podlegają wytyczeniu przez jednostkę wykonawstwa geodezyjnego</p>	<p>REJESTRACJA</p> <p>Kierownik Jednostki Wykonawstwa Geodezyjnego</p>



- LEGENDA:**
- DRZEWIA I KRZEWY:**  
 D1- Klon czerwony *Acer rubrum*  
 D2- Brzoza biała *Betula alba*  
 D3- Jałowiec Pfitzera *Juniperus x pfitzeriana*  
 D4- Irga płoząca *Cotoneaster procumbens*  
 D5- Tawuła japońska *Spiraea japonica*  
 Rubinia akacyjowa o obwodzie pnia mierzonym na wysokości 5cm mniejszym niż 50cm, drzewka przeznaczone do przesadzenia lub wycinki
- MAŁA ARCHITEKTURA:**  
 L- ławki betonowo drewniane z oparciem  
 S- śmietniki owalne betonowe  
 L- lampy z oprawami (L1- pojedyncze, L2- podwójne) led zasilane fotowoltaicznie
- nawierzchnia z płyty betonowej ażurowej gr. 10cm na podbudowie zgodnie z rysunkiem W.2
  - nawierzchnia z kostki betonowej jasnej szarej gr. 6cm na podbudowie zgodnie z rysunkiem W.2
  - nawierzchnia z kostki betonowej ciemnej szarej gr. 6cm na podbudowie zgodnie z rysunkiem W.2

PROJEKTANT	mgr inż. arch. Rafał Kupala upr. prof. b.c. nr 242ZF04AONK2013
DATA	listopad 2019r.
FAZA	ROBOTY BUDOWLANE
SKALA	1:500
TYTUL PROJEKTU	ZAGOSPODAROWANIE TERENU: ZAGOSPODAROWANIE NAWIERZCHNI, MONTAZ OŚWIETLENIA I MAŁEJ ARCHITEKTURY, NASADZENIA
ADRES INWESTYCJI	UL. TARPANOWA I NIEDZIEDZIA W SZCZECINIE DZ. NR 2/17 I 3/32 OBRĘB 4108
NAZWA RYSUNKU	ZAGOSPODAROWANIE TERENU
NR RYSUNKU	<b>A.1</b>