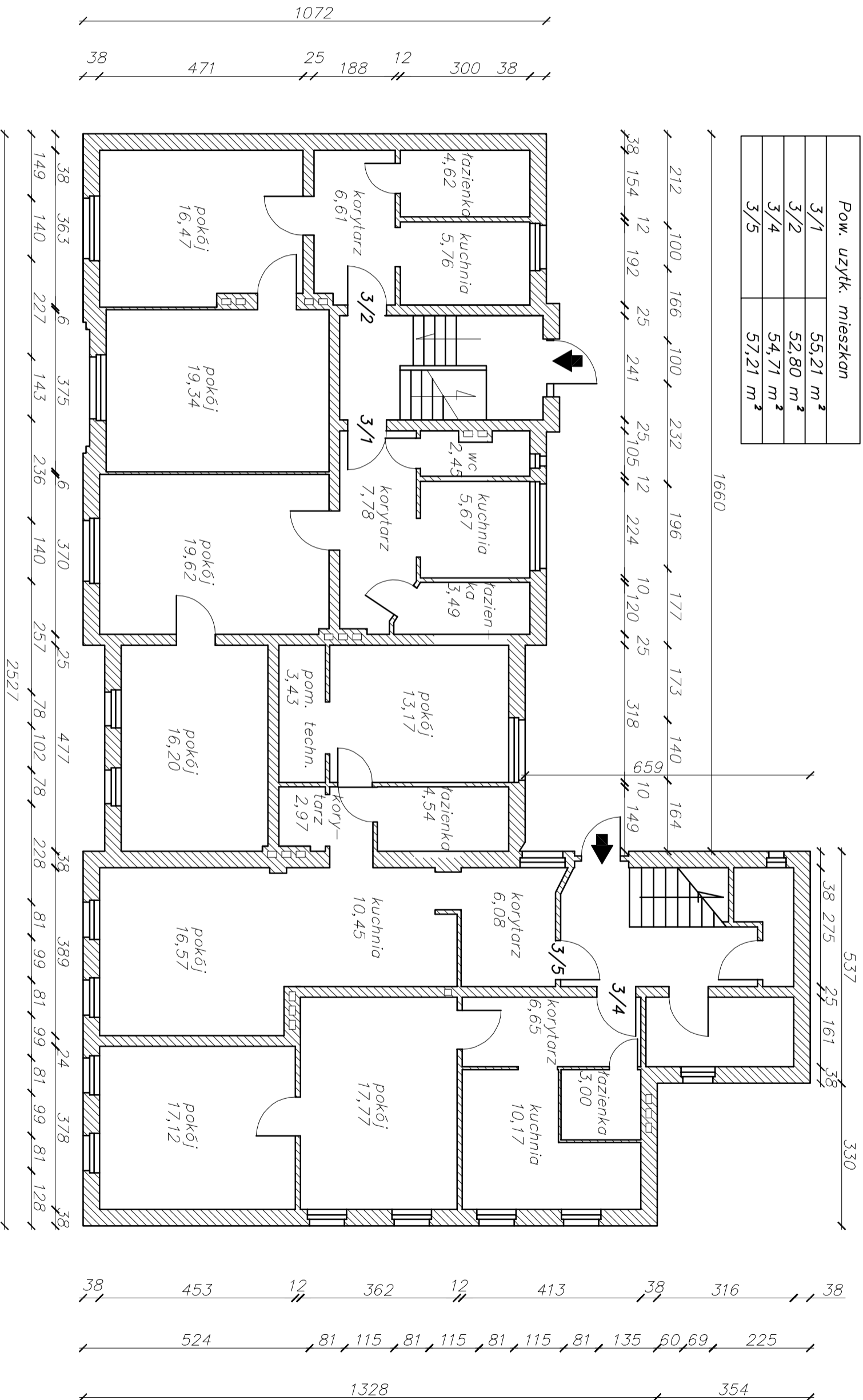


Pow. użytł. mieszkán	
3/1	55,21 m ²
3/2	52,80 m ²
3/4	54,71 m ²
3/5	57,21 m ²



<i>Tytuł projektu</i>	Ekspertyza budowlana budynku wieloprodzinnego przy ul. Łącznej 3-3a w Szczecinie		
<i>Inwestor</i>	Zarząd Budynków i Lokali Komunalnych w Szczecinie, ul. Mariacka 25, 70-546 Szczecin		
<i>Tytuł rysunku</i>	Inwentaryzacja - Rzut parteru		
<i>Projektant</i>	<i>mgr inż Dariusz Makowski</i> <i>specjalność: architekt., upr.nr 74/Sz/92</i>	<i>Podpis</i>	<i>Branża: Budowlana</i>
<i>Projektant</i>	<i>mgr inż Tomasz Świątek</i> <i>specjalność: bud-konstr., upr.nr 286/Sz/84</i>	<i>Podpis</i>	<i>Data</i> 14.04.2016
<i>Nazwa firmy</i>	Inżynierska Obsługa Inwestycji Tomasz Świątek		
<i>Adres firmy</i>	70 - 552 Szczecin, Al. Wyzwolenia 8/7		
	tel. +48 692 49 88 88, e-mail: tomasz.swiatek57@gmail.com		
		<i>Nr rys. 2</i>	

PRAWA AUTORSKIE ZASTRZEŻONE
Przedmiotowy projekt/utwór projektowy jest chroniony prawem autorskim zgodnie z art. 1 i następnymi Ustawy o Prawie Autorskim i Prawach Pokrewnych z dnia 4 lutego 1994 (Dz. nr 24 poz. 83 z 23 lutego 1994)