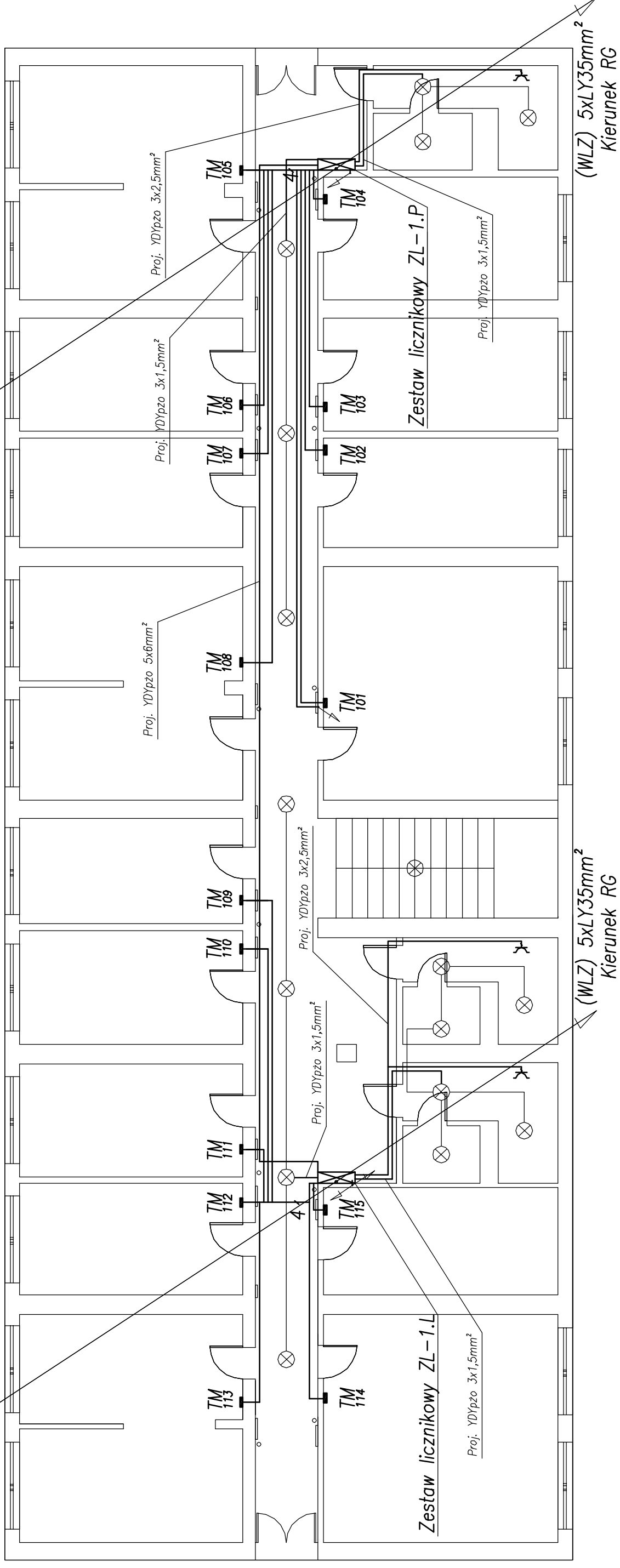


(WLZ) 5xLY35mm²
Kierunek ZL-2.L.

(WLZ) 5xLY35mm²
Kierunek ZL-2.P.



UWAGI:

1. Zestawy licznikowe ZL nasienne.
2. Do tablic mieszkaniowych przewody w tyńku YDYpzo 3x4mm²
3. Połączenia między zestawami licznikowymi wykonac w rurach osłonowych o min. średnicy 37 mm.

⊗ Isin. oprawy i czujniki ruchu

⊠ Proj. Zestaw Licznikowy ZL

⌞

Proj. Gniazdo wyczkowe z bolcem U=230V, szczelne IP 44

TM 114 Proj. Tablica Mieszkaniowa n/t (wg rys. 11)

ELES PROJEKT LUKASZ STAWIEJ
UL. KSIECIA BARNIMA III WIELKIEGO 933
71-437 SZCZECIN

INWESTYCJA REMONT INSTALACJI ELEKTRYCZNEJ W BUDYNKU MIESZKALNO-USLUGOWYM
ADRES UL. KOMUNY PARYSKIEJ 2/3 W SZCZECINIE
INWESTOR ZARZĄD BUDYNKÓW I LOKALI KOMUNALNYCH ZAKŁAD BUDŻETOWY W SZCZECINIE UL. MARACKA 25, 70-546 SZCZECIN

BRANŻA Elektryczna

PROJEKTANT mgr inż. Rafał Urzędnik ul. nr 50/5076

SPRAWDZIŁ mgr inż. Waldemar Kołba ul. nr ZAP/067/PCE/07

OPRACOWAŁ mgr inż. Łukasz Stawiej