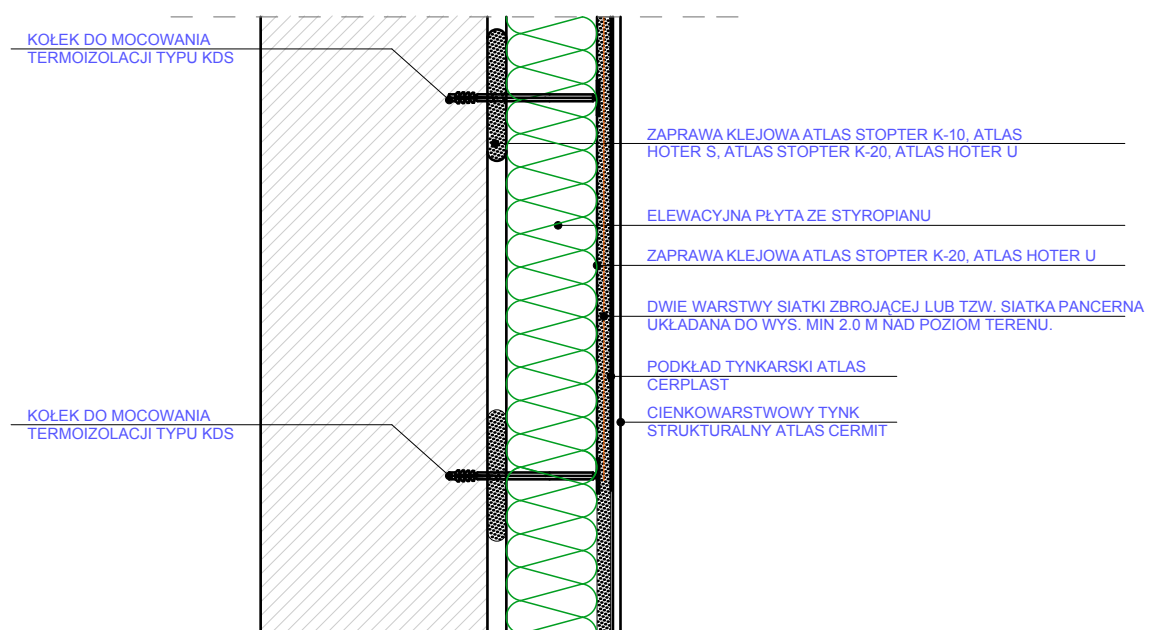
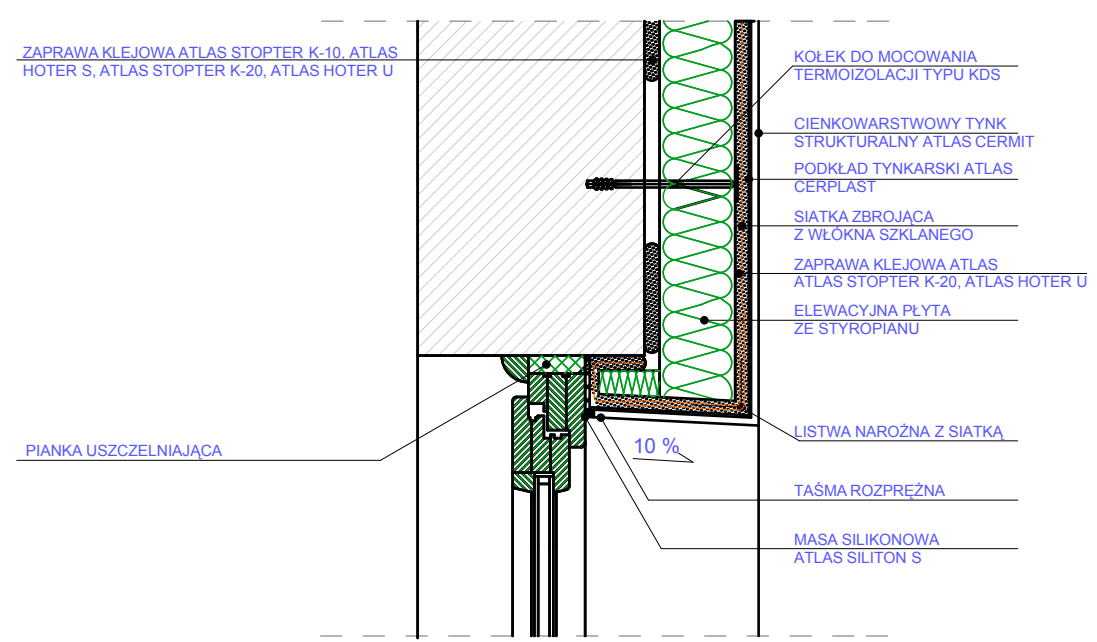


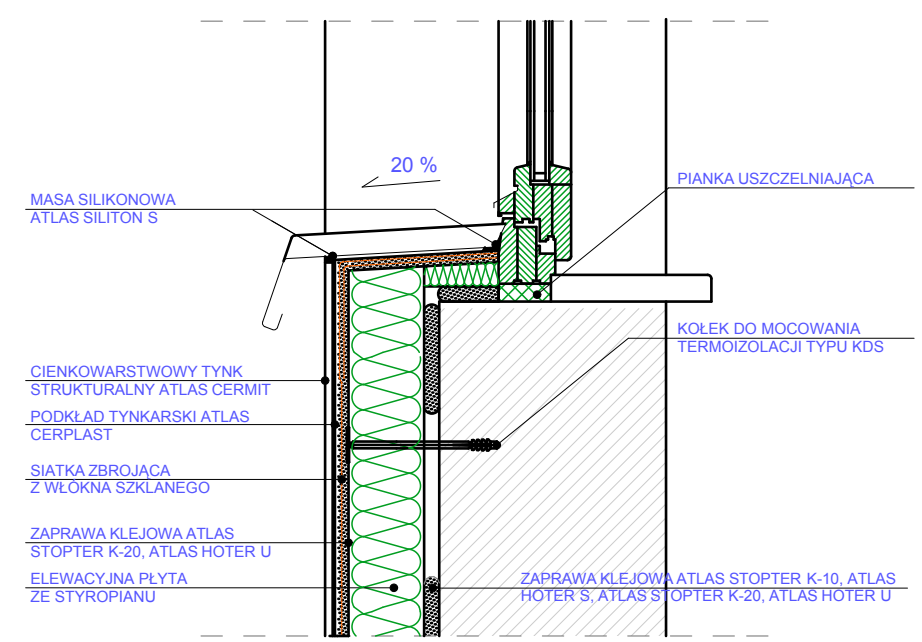
ROZWIĄZANIE DOLNEJ
KRAWĘDZI SYSTEMU,
COKÓŁ NIEOCIEPLONY



DETAL SYSTEMU KLEJONY
I KOŁKOWANY



DOCIEPLENIE NADPROŻA



DOCIEPLENIE ŚCIANY POD
PARPETEM Z BLACHY

obiekt: Budynek mieszkalny w oficynie w Szczecinie przy ul. Monte Cassino 10	
TERMOMODERNIZACJA BUDYNKU MIESZKALNEGO, KOLORYSTYKA ELEWACJI	
inwestor: Zarząd Budynków i Lokali Komunalnych Zakład Budżetowy ul. Mariacka 25 Szczecin	
generalna jednostka projektowa:	PIOTR FIUK - PRACOWNIA ARCHITEKTONICZNA 71-533 SZCZECIN ul. Bronisławy 17/8 tel. 0502 443 951 e-mail: pfiuk1@wp.pl www.piotrfiuk.pl
faza:	PROJEKT BUDOWLANY
branża:	ARCHITEKTURA
treść rys.: DETALE ROZWIĄZAŃ SYSTEMOWYCH	
projektował: dr inż. arch. PIOTR FIUK upr. 53/Sz/2000	skala: 1 : 10
opracował: dr inż. arch. PIOTR FIUK	data: MAJ 2010 r.
	tom: 1
sprawił: mgr inż. arch. WOJCIECH BAJDOR upr. bud. 278/Sz/87	nr rys.: 5
prawa autorskie zastrzeżone	