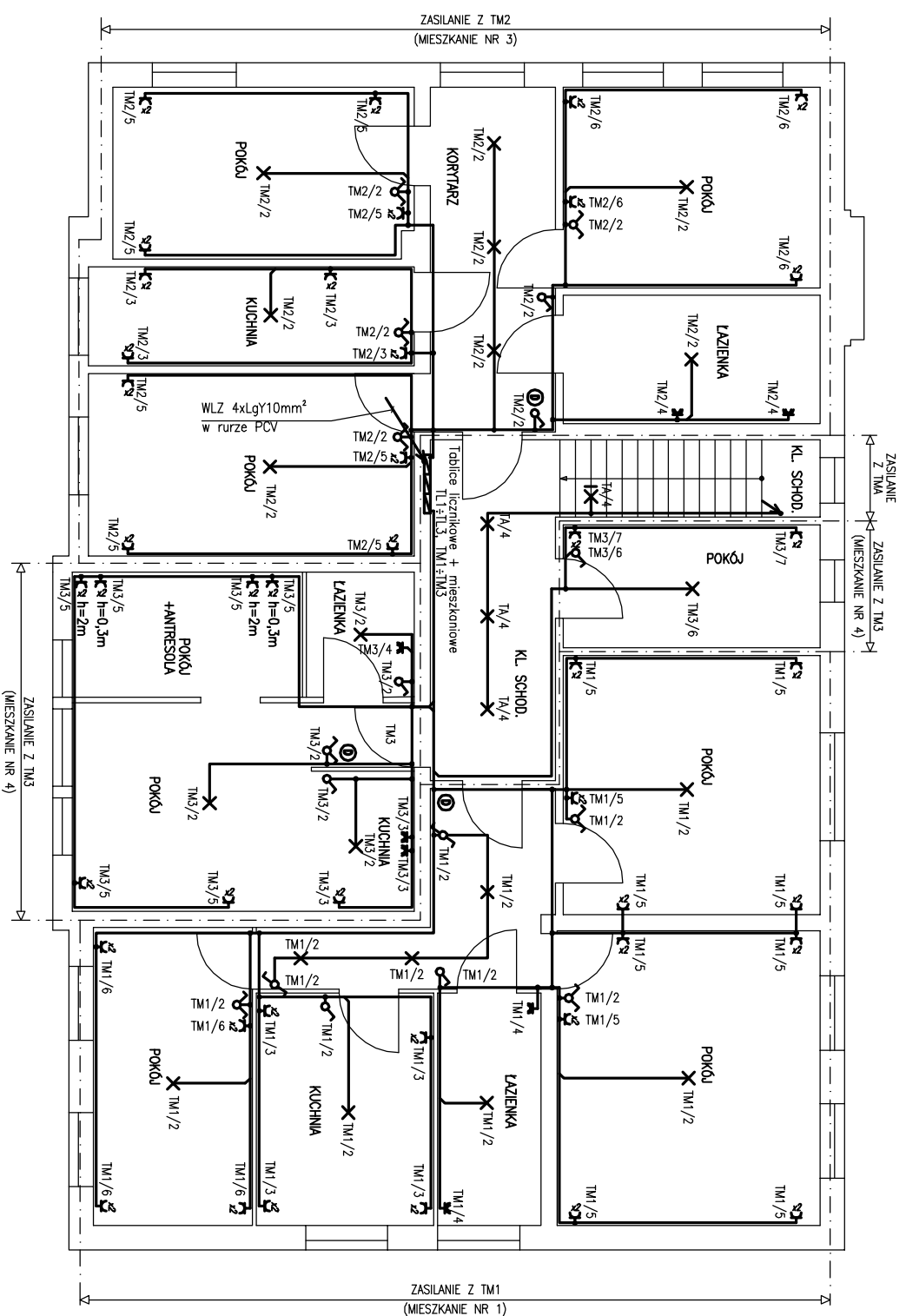


RZUT PIĘTRA



- ### LEGENDA
- ⊛ GŁAZDO WTYKOWE PODKÓJNE
 - ⊛ ŁĄCZNIK OŚWIETLENOWY ŚWIECZNIKOWY
 - ⊛ ŁĄCZNIK OŚWIETLENOWY 1-BIEGUNOWY
 - ⊛ ŁĄCZNIK OŚWIETLENOWY SCHODOWY
 - ⊛ GŁAZDO WTYKOWE BRZGOSZCZELNE
 - ⊛ OPERAWA OŚWIETLENOWA NAŚCIENNA
 - ⊛ TABLICA MIESZKANIOWA
 - ⊛ WYPUST OŚWIETLENOWY
 - ⊛ DOKOFON - APARAT

UWAGI:
Jak na rysunku nr 03

<p>"AS-PROJEKT" WOJCIECH SUCHAR CHYBKAM 87/21, 78-500 WALCZ tel. 804302102; fax. 918853381; wojciech.suchar@hotmail.com</p>	
INWESTOR:	ZAKŁAD BUDYNKÓW I LOKALI KOMUNALNYCH, UL. MARIACKA 25 70-546 SZCZECIN
LOKALIZACJA:	UL. DEBÓGÓRSKA 36, SZCZECIN
<p>Tytuł projektu: MODERNIZACJA INSTALACJI ELEKTRYCZNEJ W BUDYNKU PRZY UL. DEBÓGÓRSKIEJ 36 W SZCZECINIE</p>	
BRANŻA:	ELEKTRYCZNA
PROJEKTOWAŁ:	mgr inż. Wojciech Suchar
SPRAWDZIŁ:	mgr inż. Janusz Dębski
DATA:	KWIECIEŃ 2010
SKALA:	1:100