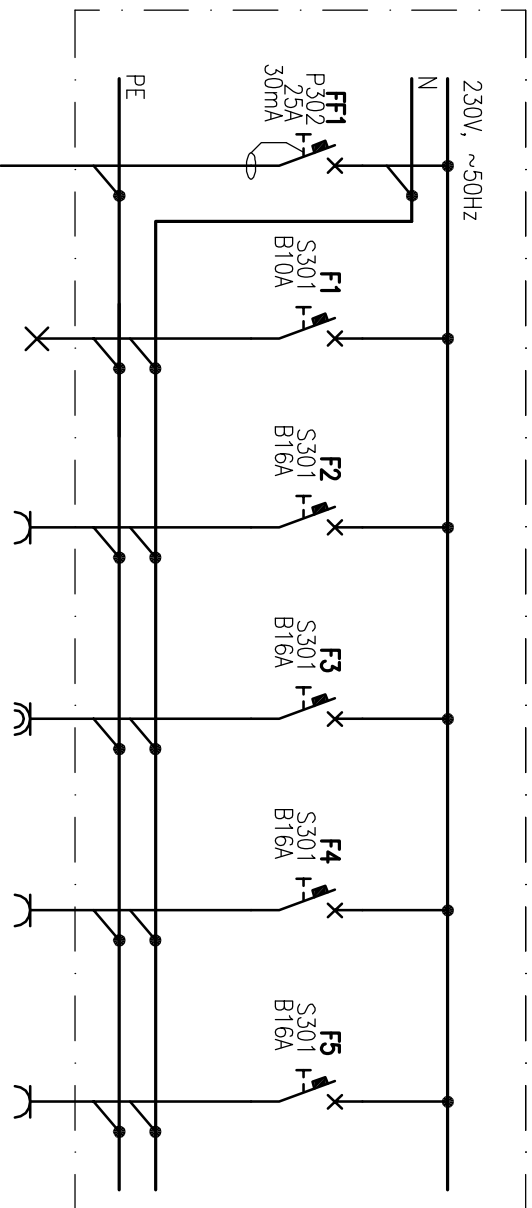
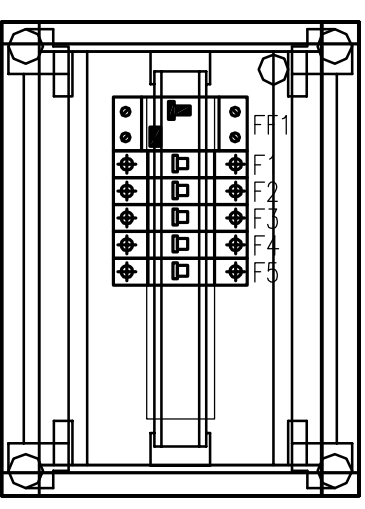


Projektowana Tablica Mieszaniowa (TM1, TM2, TM4, TM5)



Widok TM (TM1, TM2, TM4, TM5)



Nr pola	1	2	3	4	5	6
Nazwa odpływu	Zasilanie z WLZ	Oświetlenie	Gniazda kuchnia	Gniazda łazienka	Gniazda pokoje	Gniazda pokoje
Moc szczytowa [kW]	4,0	1,0	2,0	2,0	2,0	2,0
Prqd [A]	18,7	4,5	9,3	9,3	9,3	9,3
Typ kabla/przewodu	YDYzo	YDYpzo	YDYpzo	YDYpzo	YDYpzo	YDYpzo
Przekrój kabla [mm ²]	3x4	3x1,5	3x2,5	3x2,5	3x2,5	3x2,5

"AS-PROJEKT" WOJCIECH SUCHAR CHWIRAN 8721, 78-600 WALCZ tel. 604302102; fax. 918853981; wojciech.suchar@hotmail.com		INWESTOR: ZAKŁAD BUDYNKÓW I LOKALI KOMUNALNYCH, UL. MARIACKA 25 70-546 SZCZECIN LOKALIZACJA: UL. DĘBOGÓRSKA 36, SZCZECIN	
BRANŻA: ELEKTRYCZNA		PROJEKTOWAŁ: mgr inż. Wojciech Suchar upr.proj. ZAP/0228/P00E/09	
SPRAWDZIŁ: mgr inż. Janusz Dębski upr.proj. 77/Sz/80		PODPIS:	
NAZWA RYSUNKU: SCHEMAT STRUKTURALNY TABLICY MIESZANIOWEJ TM (TM1, TM2, TM4, TM5)		DATA: KWIECIEŃ 2010	
TYTUŁ PROJEKTU:		NR RYS.: ASP-1001-06	
MODERNIZACJA INSTALACJI ELEKTRYCZNEJ W BUDYNKU PRZY UL. DĘBOGÓRSKIEJ 36 W SZCZECINIE		SKALA:	