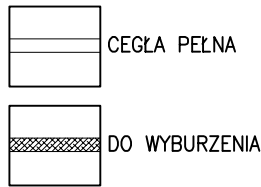
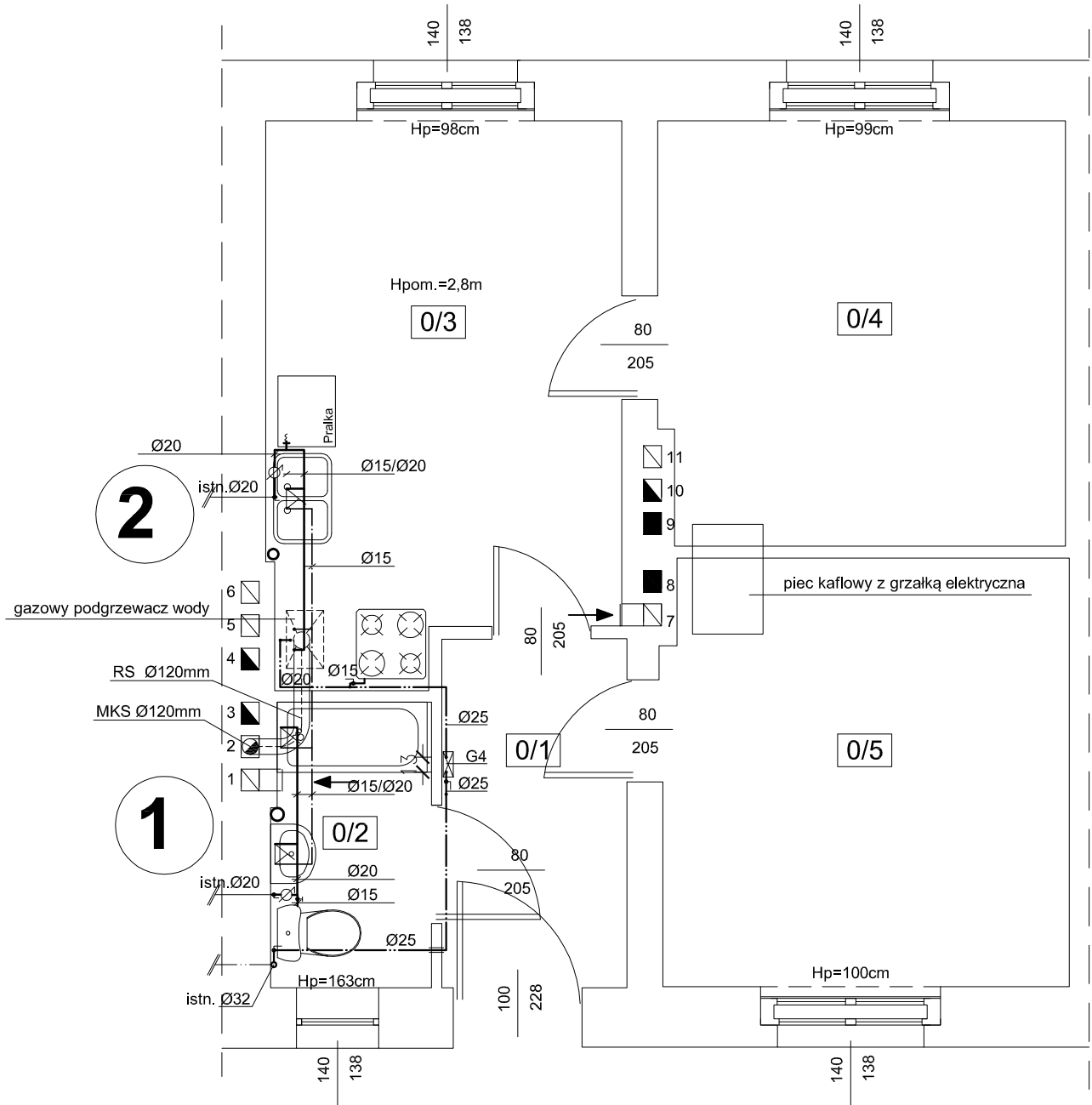


LEGENDA:



ZESTAWIENIE POWIERZCHNI

NR	POMIESZCZENIE	POS.	POW.
0/1	KOMUNIKACJA	PCV	3.90 m ²
0/2	ŁAZIENKA	PCV	2.73 m ²
0/3	KUCHNIA	PCV	11.45 m ²
0/4	POKÓJ	DESKI	10.36 m ²
0/5	POKÓJ	DESKI	10.47 m ²
	RAZEM		38.91 m ²



Temat:
Przebudowa instalacji wod.-kan. i gazu związanych z montażem podgrzewacza gazowego-przepływowego wody

Inwestor: **Zarząd Budynków i Lokali Komunalnych
 Zakład Szczecin reprezentujący Gminę
 Miasto Szczecin
 ul. Mariacka 25, 70-546 Szczecin**

Adres inwestycji: **Szczecin, ul. Karola Miarki 7/20
 obręb 2106; działka ew. nr 9/36**

Rysunek: **Rzut mieszkania**

PROJEKT BUDOWLANO-WYKONAWCZY

Branża: **SANITARNA**

Opracował: **mgr inż. arch. Piotr Kucharski**

Data:
02.2009

Projektant: **mgr inż. Maria Kucharska
 upr. proj. nr 203/Sz/87**

Skala:
1:50

Sprawdził: **mgr inż. Jacek Kulaj
 upr. proj. nr 165/Sz/92**

Rys.
S-1