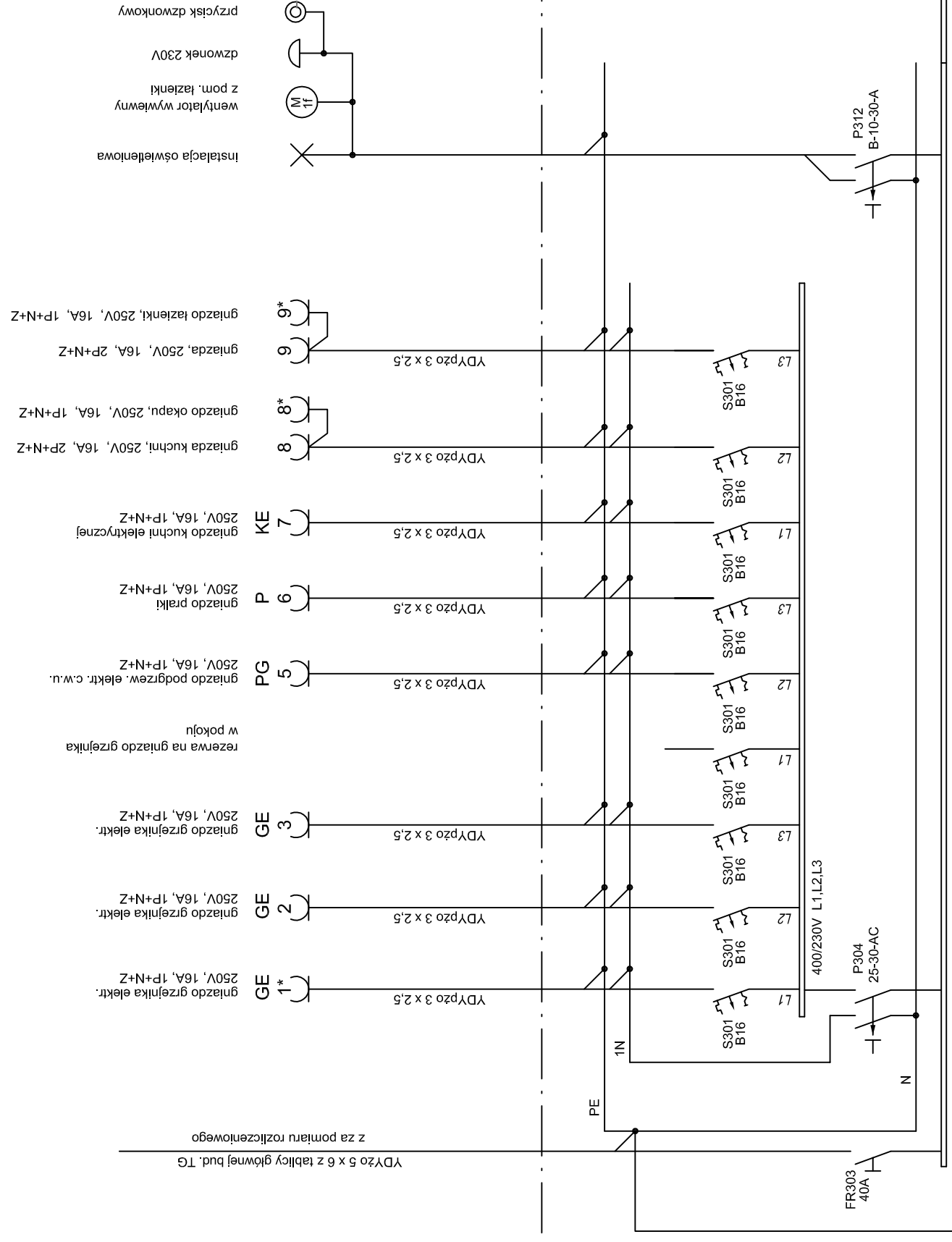


YDyžo 5 x 6 z tablicy głównej bud. TG
z pomiaru rozliczeniowego

Pi = Pp = 12.0 kW
kz = 0.5
Po = Pi x kz = 6.0 kW

Ruz ≤ 10 Ohm

Tablica TM



Ochrona od porażień :
- samoczynne szybkie wyłączenie zasilania - system TN-C-S,
- wyłączniki różnicowoprądowe w tablicy TM.

- Uwagi :**
1. Tablicę TM wykonać na bazie obudowy ściennej firmy Legrand typ Nedbox 2 x 12 z drzwiczkami białymi, wyposażoną w listwy N i PE.
 2. Wewnątrz obudowy zamontować aparaturę zgodnie ze schematem.
 3. Obwody i zabezpieczenia opisać.

em Małgorzata Urszula Janiszyn ul. Wycieczkowa 12 71-691 Szczecin tel. 0 667 545 125 www.studioem.szczecin.pl malgosiajaniszyn@wp.pl	
branża:	INSTALACJE ELEKTRYCZNE
faza:	projekt budowlany
Temat:	PROJEKT WYDZIELENIA Z POKOJU POMIESZCZENIA KUCHNI I WC W LOKALU MIESZKALNYM NR 10
lokalizacja	ul. Zbojnicka 4, Szczecin, dz. nr 45/2, obr. 2132
inwestor	Zarząd Budynków i Lokali Komunalnych ul. Mariacka 25, 70-546 Szczecin
PROJEKT	
projektował:	Grzegorz Gola, upr. proj. 27/Sz/2002
sprawił:	Aleksander Wieczorkiewicz, upr. proj. nr 53/Sz/78
tytuł rysunku:	TABLICA TM.
rys. nr.	E-02
skala:	data: luty 2009 r.