

**Oznaczenia i uwagi :**

1. Instalację układać p/t przewodami :  
 - instalacja oświetleniowa - YDYpżo 3 x 1.5, 450/750V  
 - instalacja gniazd wtykowych 1-faz. - YDYpżo 3 x 2.5, 450/750V
2. W pom. łazienki :  
 - stosować osprzęt IP44,  
 - wykonać miejscowe połączenia wyrównawcze linką LYżo 4 lub drutem DYżo 4.  
 Ww. połączeniami objąć wszystkie metalowe rury i urządzenia instalacji sanitarnych, zaciski PE instalacji oświetleniowej i gniazd wtykowych pomieszczenia. Zamontować szynę połączeń wyrównawczych miejscowych i połączyć ją z szyną PE tablicy TM.
3. Łączniki oświetleniowe montować p/t na wys. 1.2 m nad poziomem posadzki.
4. Gniazda wtykowe montować p/t.
5. Pod gniazda i łączniki stosować puszkę p/t głębokie 60mm, połączenia wykonywać w puszkach stosując złączki Wago.
6. Tablicę TM zabudować n/t na wys. min. h=2m.

nr obwodu

- 2) GE - gniazda wtykowe (grzejnik elektr.), 1P+N+Z, 250V, 16A, seria OPTIMA, prod. POLO, wys. montażu h=0.3m nad poziomem posadzki.
- 1\*) GE - gniazdo wtykowe (grzejnik elektr.), 1P+N+Z, 250V, 16A, IP44, seria OPTIMA, prod. POLO, wys. montażu h=1.1m nad poziomem posadzki.
- 5) PG - gniazdo wtykowe (podgrzew.c.w.), 1P+N+Z, 250V, 16A, IP44, seria OPTIMA, prod. POLO, wys. montażu h=1.1m nad poziomem posadzki.
- 6) P - gniazdo wtykowe (pralka), 1P+N+Z, 250V, 16A, IP44, seria OPTIMA, prod. POLO, wys. montażu h=1.1m nad poziomem posadzki.
- 7) KE - gniazdo wtykowe (kuchnia elektr.), 1P+N+Z, 250V, 16A, seria OPTIMA, prod. POLO, wys. montażu h=1.1m nad poziomem posadzki.
- 8) - gniazda wtykowe kuchni ,2P+N+Z, 250V, 16A, seria OPTIMA, prod. POLO, wys. montażu h=1.1m nad poziomem posadzki.
- 8\*) - gniazdo wtykowe (okap), 1P+N+Z, 250V, 16A, seria OPTIMA, prod. POLO, wys. montażu h=1.6-1.8m nad poziomem posadzki.
- 9) - gniazdo wtykowe, 2P+N+Z, 250V, 16A, seria OPTIMA, prod. POLO, wys. montażu h=0.3m nad poziomem posadzki.
- 9\*) - gniazdo wtykowe łazienki, 1P+N+Z, 250V, 16A, IP44, seria OPTIMA, prod. POLO, wys. montażu h=1.4m nad poziomem posadzki.

PE - szyna połączeń wyrównawczych miejscowych

⌚ - łącznik oświetleniowy 1-bieg., seria OPTIMA, prod. POLO,

Ⓜ  
1f

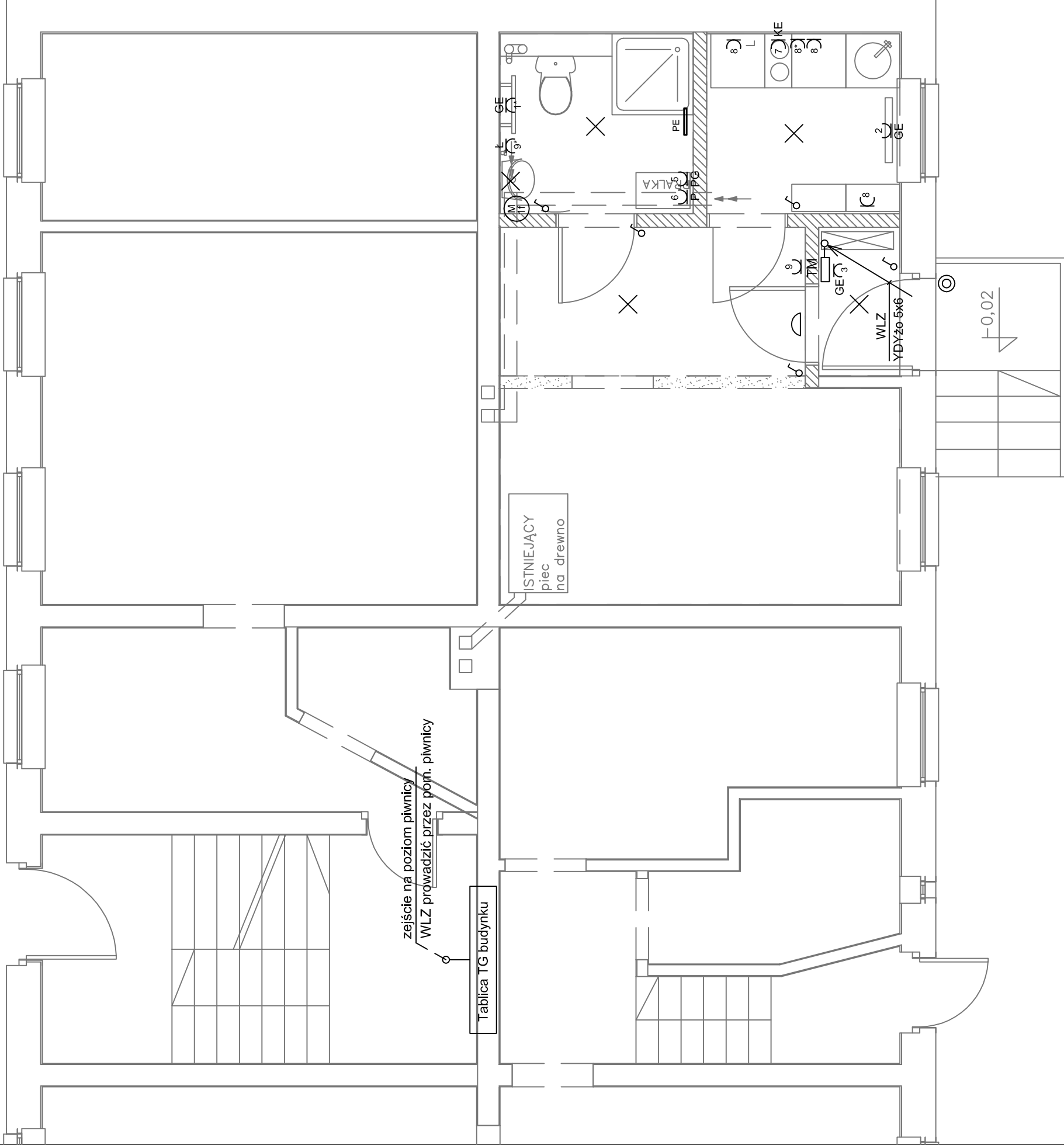
- wentylator wywiewny z pom. łazienki (uruchamiany łącznikiem oświetlenia)

⊙ - przycisk dzwonekowy, IP44

✕ - wypust oświetleniowy

Ochrona od porażeń :

- samoczynne szybkie wyłączenie zasilania - system TN-C-S,
- wyłącznik różnicowoprądowy w tablicy TM.



em Małgorzata Urszula Janiszyn ul. Wycieczkowa 12 71-691 Szczecin tel. 0 667 545 125 www.studioem.szczecin.pl malgosjaniszyn@wp.pl	
branża:	INSTALACJE ELEKTRYCZNE
faza:	projekt budowlany
temat:	PROJEKT WYDZIELENIA Z POKOJU POMIESZCZENIA KUCHNI I WC W LOKALU MIESZKALNYM NR 10
lokalizacja	ul.Zbójnicka 4, Szczecin, dz. nr 45/2, obr. 2132
inwestor	Zarząd Budynków i Lokali Komunalnych ul. Mariacka 25, 70-546 Szczecin
PROJEKT	
projektował:	Grzegorz Gola, upr. proj. 27/Sz/2002
sprawdził:	Aleksander Włoczorkiewicz, upr. proj. nr 53/Sz/78
tytuł rysunku:	PLAN INSTALACJI.
rys. nr.	E-03
skala:	1 : 50 data: luty 2009 r.