

ZAKŁAD USŁUG KOMINIARSKICH

Adam Jaczmiński

al. Bohaterów Warszawy 112

70-371 Szczecin

tel./fax. 91 48 44 942

Szczecin, dnia 09.08.2016 r.

Zarząd Budynków i Lokali Komunalnych

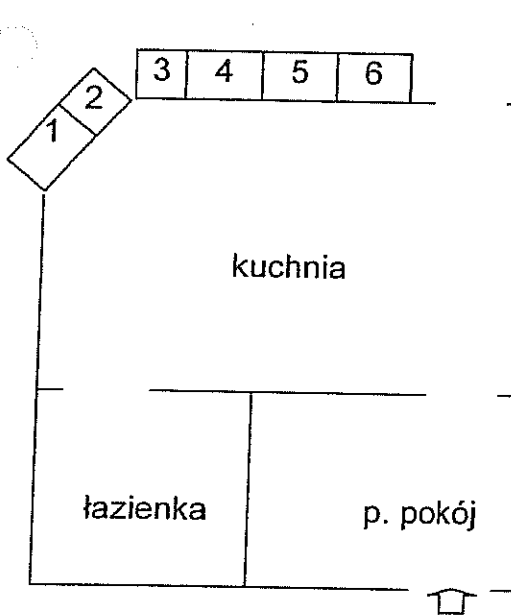
ul. Mariacka 25

w Szczecinie

REJON Śródmieście - Niebuszewo

Dotyczy: ul. Parkowa 2/10,11,12,13

Przeprowadzono inwentaryzację przewodów kominowych w pionie kuchni w/w mieszkań. Stwierdzono:



	1	2	3	4	5	6
str.	W					
III	WK13	WŁ13				
II	WK12					
I	WK11			G11K		
N	WK10		G10K			
piw.						

LEGENDA:

1,2,... – numer przewodu kominowego

I, II,... – kondygnacja

G – podgrzewacz gazowy wody

W – wentylacja

κ – kuchnia

ł – łazienka

piw. – piwnica

str. – strych

N – parter

Propozycje dotyczące podłączeń do przewodów kominowych, kotłów c.o. gazowych i pomieszczeń kuchni w tym pionie mieszkań:

Przewód Nr 1 – 140x280 – wentylacja kuchni M-10 na parterze

Przewód Nr 2 – 140x200 – wentylacja kuchni M-11 na I piętrze

Przewód Nr 3 – 140x140 – kocioł c.o. gazowy M-10 parter – kuchnia

Przewód Nr 4 – 140x240 – kocioł c.o. gazowy M-11 I piętro – kuchnia

Przewód Nr 5 – 140x280 – kocioł c.o. gazowy M-12 II piętro – kuchnia

Przewód Nr 6 – 140x280 – wentylacja kuchni M-12 II piętro

Zaprojektować i wyprowadzić, przez pomieszczenie na strychu, dwa przewody kominowe do połączenia wentylacji kuchni M-13 na III piętrze i kotła c.o. gazowego w kuchni M-13 na III piętrze.

Przekroje przewodów mierzone przy wylotach ponad dachem. Przewody drożne.

Podgrzewacze gazowe wody w M-10 i M-11 do likwidacji.

Obrębne łazienek brak przewodów kominowych.

Wentylacja łazienki w M-13 – dociągana rurą do przewodu kominowego Nr 2.

Odłączyć wentylację od przewodu kominowego, a otwór w przewodzie zamurować.

Wentylacja łazienki w M-12 – wentylator elektryczny z odprowadzeniem przez zewnętrzną ścianę budynku.

Zapewnić stały dopływ powietrza do mieszkań w ilości niezbędnej do prawidłowego działania urządzeń (w tym wentylacji) podłączonych do przewodów kominowych.

MISTRZ KOMINIARSKI